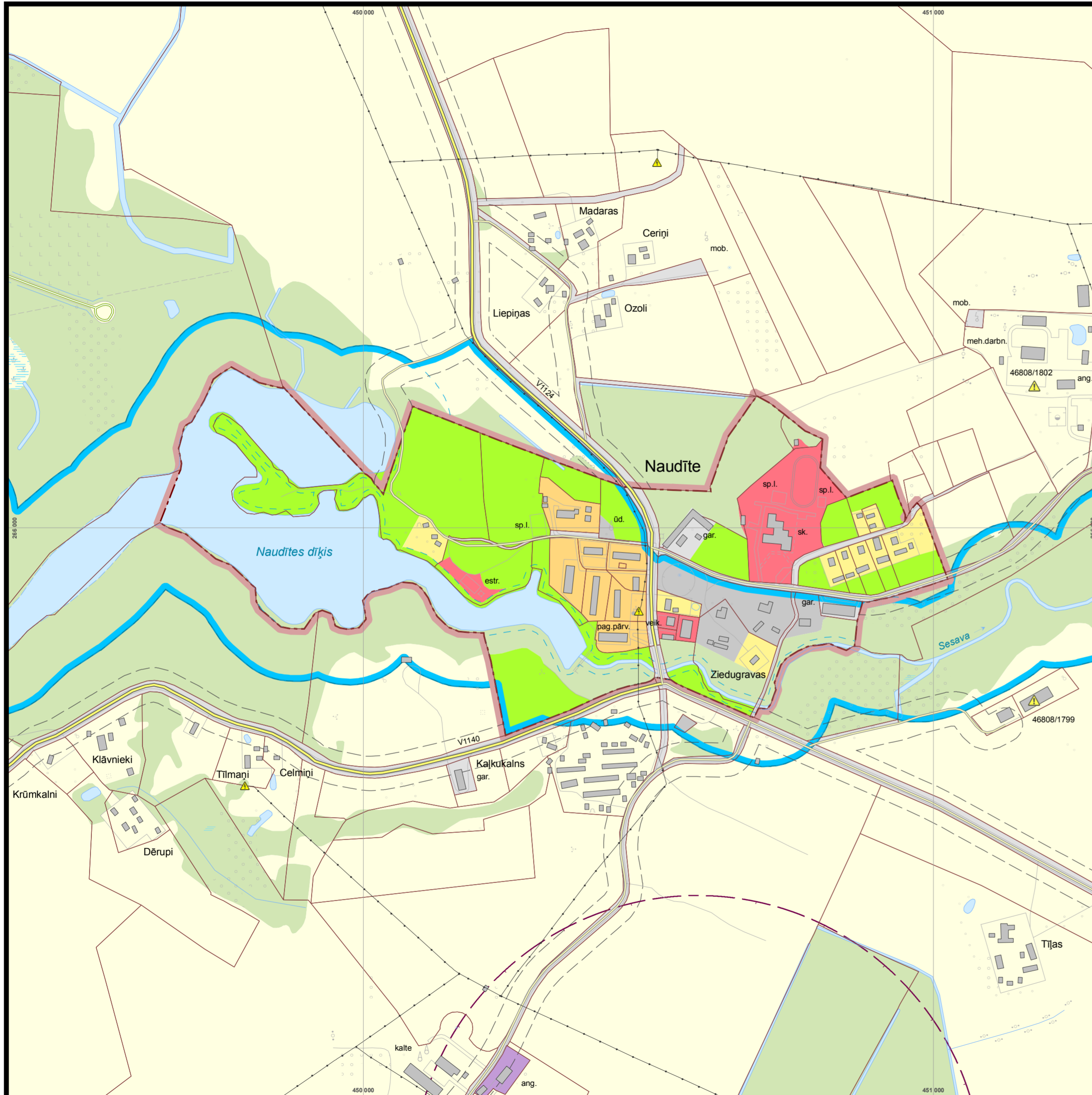
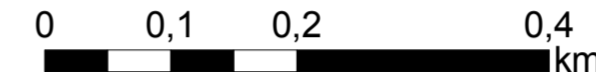


Dobeles novada teritorijas plānojums 2013. – 2025.gadam

NAUDĪTES CIEMA TERITORIJAS PLĀNOTĀ (ATĻAUTĀ) IZMANTOŠANA

MĒROGĀ 1:6000 (mēroga noteiktība 1:10 000)



Šī karte ir Dobeles novada teritorijas plānojuma 2013. – 2025.gadam sastāvdaļa

APSTIPRINĀTS ar Dobeles novada domes 2013.gada 30.maija lēmumu Nr.146/5. „Par Dobeles novada teritorijas plānojuma 2013.–2025.gadam un vides pārskata apstiprināšanu un saistošo noteikumu izdošanu”

SAISTOŠIE NOTEIKUMI NR.5 „Dobeles novada teritorijas plānojuma 2013.-2025.gadam teritorijas izmantošanas un apbūves noteikumi un grafiskā daļa”

Dobeles novada domes priekšsēdētājs

A. Spridzāns _____
2013.gada _____

Izmantoti Latvijas Republikas Valsts zemes dienesta 2012.gada kadastra informācijas dati, valsts aģentūras „Latvijas Ģeotelpiskās informācijas aģentūra” topogrāfiskā karte ar mēroga noteiktību 1:10 000, SIA „Metrum” 2012.gada topogrāfiskā karte ar mēroga noteiktību 1:2000

Lapas kartogrāfiskais pamats

Latvijas ģeodēziskā koordinātu sistēma (LKS-92) Transversālā Merkatora projekcija (TM) ar centrālo ass meridiānu 24° (grādi) un mēroga koeficientu $m = 0,9996$ uz tā, kur absīsa (X) vērstā ziemeļu virzienā, samazinot to par 6000 km, bet ordināta (Y) palielināta par 500 km rietumu virzienā

LKS-92 piesaistī Zemei nosaka starptautiskās 1980.gada ģeodēziskās referencsistēmas (GRS-80) Zemes modelis

		SIA "Metrum" Elizabetes iela 20, Rīga www.metrum.lv		Dobeles novada pašvaldība Brīvības iela 17, Dobeles, Dobeles novads www.dobeles.lv	
teritorijas plānojuma izstrādes vadītāja, Dobeles novada pašvaldības teritorijas plānotāja	v. uzvārds	paraksts	datums	Dobeles novada teritorijas plānojums 2013. – 2025.gadam	
kartogrāfs	S.Lasmane			mērogs	
	A.Skudra			1:6000 (mēroga noteiktība 1:10 000)	
Eiropas Sociālā fonda finansēts projekts „Dobeles novada teritorijas attīstības pabeigšanas kapacitātes paaugstināšana”, projekts Nr.1DPI1.5.3.2.0/10/APIA/VRAA/089				Naudītes ciema teritorijas plānotā (atļautā) izmantošana	
				lapu skaits	lapa
				1	1
				izdrukas datums	
				07.06.2013.	

APZĪMĒJUMI

PLĀNOTAIS (ATĻAUTAIS) IZMANTOŠANAS VEIDS (ZONĒJUMS)

- TERITORIJAS, KUR APBŪVE NAV GALVENAIS TO IZMANTOŠANAS VEIDS
- ŪDEŅU TERITORIJA /Ū/
 - MĒŽU TERITORIJA /M/
 - DABAS APSTĀDĪJUMU TERITORIJA /DA/
 - LAUKU ZEMES /L/

APBŪVES TERITORIJAS

- SAVRUPMĀJU APBŪVES TERITORIJA /DzS/
- MAZSTĀVU DZĪVOJAMĀ APBŪVES TERITORIJA /DzM/
- DAUDZSTĀVU DZĪVOJAMĀ APBŪVES TERITORIJA /DzD/
- PUBLISKĀS APBŪVES TERITORIJA /P/
- JAUKTAS CENTRA APBŪVES TERITORIJA /C/
- RŪPNIECĪBAS APBŪVES TERITORIJA /R/
- TRANSPORTA INFRASTRUKTŪRAS TERITORIJA /TR/
- TEHNISKĀ APBŪVES TERITORIJA /TA/
- VIETA AR ĪPAŠIEM NOTEIKUMIEM (INDEKSS)

TERITORIJAS AR ĪPAŠIEM NOTEIKUMIEM

- VIETĒJAS NOZĪMES AUGSTVĒRTĪGĀS LAUKSAIMNIECĪBAS TERITORIJA
- NOVADA NOZĪMES AINAVU UN REKREĀCIJAS TERITORIJA
- PAŠVALDĪBAS NOZĪMES KULTŪRVĒSTURISKĀ UN DABAS TERITORIJA
- TERITORIJA, KURAI IZSTRĀDĀJAMS DETĀLPLĀNOJUMS
- SPĒKĀ ESOŠS DETĀLPLĀNOJUMS

APGRŪTINĀJUMI

- MEMOT VĒRĀ MĒROGA NOTEIKTĪBU, KĀRTĒS ATTĒLOTAS TIKAI TĀS AIZSARGJOSLAS, KURU PLATUMS IR LIELĀKS VAI VĒNĀDS AR 10 METRIEM AIZSARGJOSLAS IR IZDĒLĀTAS PĒC AIZSARGJOSLU UKRĀMĀ IETVERTĀIEM VEIDĒM, KAS NOSAKA ĪPAŠUMA LIETOŠANAS TIESĪBU APROBEŽOJUMUS TĀJAS
- VIRSZEMES ŪDENSOBJEKTU VIDES UN DABAS RESURSU AIZSARDZĪBAS AIZSARGJOSLAS TER.
 - APPLŪSTOŠĀ (10% APPLŪDUMA VĀRĒTĪBA) TERITORIJA
 - STINGRA REŽĪMA AIZSARGJOSLAS TERITORIJA AP ŪDENS NĒMŠANAS VIETĀM
 - BAKTERIOLOĢISKĀS AIZSARGJOSLAS TERITORIJA AP ŪDENS NĒMŠANAS VIETĀM
 - ĶĪMISKĀS AIZSARGJOSLAS TERITORIJA AP ŪDENS NĒMŠANAS VIETĀM
 - MĒŽU VIDES UN DABAS RESURSU AIZSARDZĪBAS AIZSARGJOSLAS AP PILSĒTU TERITORIJA
 - EKSPLOATĀCIJAS AIZSARGJOSLAS TERITORIJA GAR AUTOCEĻIEM
 - EKSPLOATĀCIJAS AIZSARGJOSLAS TERITORIJA AP MELIORĀCIJAS BŪVĒM UN IERICĒM
 - SANITĀRĀS AIZSARGJOSLAS TERITORIJA AP ATKRITUMU UN NOTEKŪDEŅU PĀRSTRĀDES UN UZGLABĀŠANAS VIETĀM
 - SANITĀRĀS AIZSARGJOSLAS TERITORIJA AP KĀPSĒTU
 - EKSPLOATĀCIJAS AIZSARGJOSLAS TERITORIJA AP METEOROLOĢISKO UN HIDROLOĢISKO NOVĒROJUMU STACIJĀM UN POSTEŅIEM
 - VIDES UN DABAS RESURSU AIZSARDZĪBAS AIZSARGJOSLAS TERITORIJA AP PURVIEM
 - EKSPLOATĀCIJAS AIZSARGJOSLAS TERITORIJA GAR DZELZCEĻU
 - DROŠĪBAS AIZSARGJOSLAS TERITORIJA GAR DZELZCEĻU
 - EKSPLOATĀCIJAS AIZSARGJOSLAS TERITORIJA AP GĀZESVADIEM, GĀZAPĢĀDES IEKĀRTĀM UN BŪVĒM, GĀZES NOLIKTAVĀM UN KRĀTUVĒM
 - DROŠĪBAS AIZSARGJOSLAS TERITORIJA AP GĀZES PĀRVADES INFRASTRUKTŪRAS OBJEKTIEM
 - EKSPLOATĀCIJAS AIZSARGJOSLAS TERITORIJA GAR ELEKTRISKAJIEM TĪKLIEM
 - DROŠĪBAS AIZSARGJOSLAS TERITORIJA AP DEGVIELAS UZPILDES STACIJU UN AUTOMAŠĪNU DEGVIELAS UZPILDES IEKĀRTU
 - VIDES UN DABAS RESURSU AIZSARDZĪBAS AIZSARGJOSLAS (AIZSARDZĪBAS ZONAS) TERITORIJA AP KULTŪRAS PIEMINEKLI
 - NACIONĀLĀ PARKA ROBEŽA
 - DABAS PARKA ROBEŽA
 - DABAS LIEGUMA ROBEŽA / DABAS LIEGUMA TERITORIJA, JA TĀ NAV IDEĀLĪTA FUNKCIONĀLAJĀS ZONĀS
 - DABAS LIEGUMA REGULĒJAMĀ REŽĪMA ZONAS TERITORIJA
 - DABAS LIEGUMA DABAS LIEGUMA ZONAS TERITORIJA
 - DABAS LIEGUMA NEITRĀLĀS ZONAS TERITORIJA
 - KULTŪRAS PIEMINEKĻA TERITORIJA
 - DABAS PIEMINEKĻA TERITORIJA
 - MIKROLIEGUMA TERITORIJA
 - ĪPAŠUMA ATRAŠANĀS MIKROLIEGUMA BUFERZONĀ
 - NACIONĀLAS NOZĪMES LAUKSAIMNIECĪBAS TERITORIJAS
 - VALSTS NOZĪMES ZEMES DŽĪLU NOGABALS "DOBELES STRUKTŪRA"

ĢEODĒZISKAIS ATBALSTA PUNKTI

- ĢEODĒZISKAIS ATBALSTA PUNKTS

KULTŪRVĒSTURISKAIS UN DABAS OBJEKTI

- VALSTS AIZSARDZĪBĀ ESOŠS KULTŪRAS PIEMINEKĪS
- AIZSARGĀJAMS KOKS (DĪŽKOKS)

RISKA OBJEKTI

- PIESĀRŅOTA VIETA
- POTENCIĀLI PIESĀRŅOTA VIETA

INŽENIERTEHNISKĀ APĢĀDE

- CENTRALIZĒTĀS NOTEKŪDEŅU ATTĪRĪŠANAS IEKĀRTAS
- CENTRALIZĒTA ŪDENS NĒMŠANAS VIETA
- ELEKTROAPĢĀDES OBJEKTS
- GĀZES APĢĀDES OBJEKTS
- CITS INŽENIERTEHNISKĀS APĢĀDES OBJ.
- 330 KILOVOLTU ELEKTROLĪNIJA
- 110 KILOVOLTU ELEKTROLĪNIJA
- PĀRVADES GĀZESVADS
- AUGSTĀ SPIEDIENA GĀZESVADS
- VIDĒJĀ SPIEDIENA GĀZESVADS
- MAĢISTRĀLAIS NAFTAS VADS

SATIKSMES INFRASTRUKTŪRA

- VALSTS GALVENAIS AUTOCEĻŠ
- VALSTS REĢIONĀLAIS AUTOCEĻŠ
- VALSTS VIETĒJAIS AUTOCEĻŠ
- PAŠVALDĪBAS CEĻŠ
- KOMERSANTA (LVM) CEĻŠ
- PLĀNOTAIS KOMERSANTA (LVM) CEĻŠ
- DZELZCEĻŠ

TERITORIJAS ROBEŽAS

- ZEMES VIENĪBAS ROBEŽA
- PLĀNOTĀ PILSĒTAS ROBEŽA
- PLĀNOTĀ CIEMA ROBEŽA
- ADMINISTRĀTĪVĀS TERITORIJAS ROBEŽA
- TERITORIĀLAS VIENĪBAS ROBEŽA