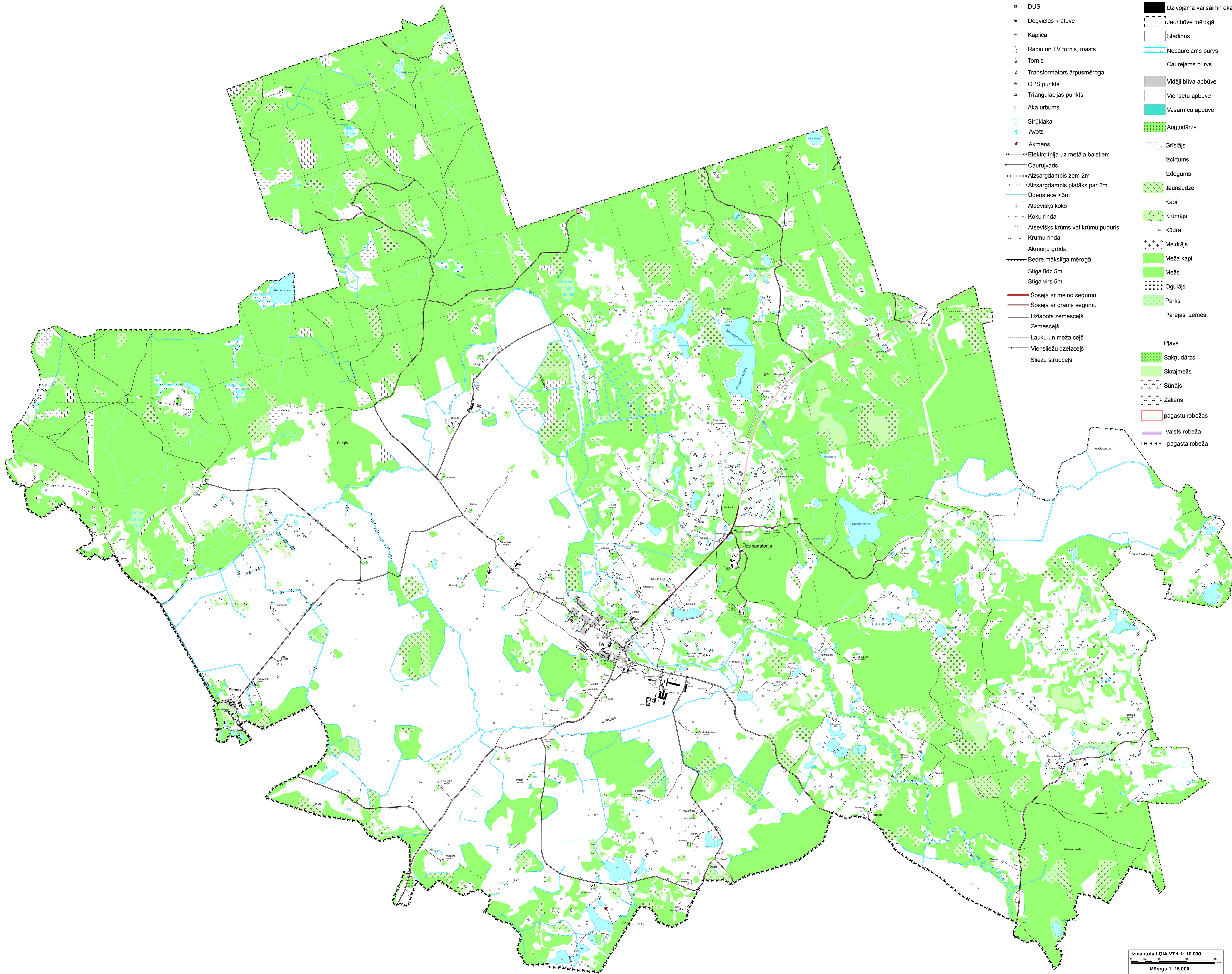


# Auces novada teritorijas plānojuma topogrāfiskā karte Iles pagasts



## Apzīmējumi:

- |   |                                   |   |                                 |
|---|-----------------------------------|---|---------------------------------|
| + | Baznīca                           | □ | Ūdenstece, ūdenstilpe           |
| t | Celmalas krusts krucifikss        | □ | Drupas mērogā                   |
| n | DUS                               | ■ | Dzīvojamā vai saimn. ēka mērogā |
| ⬇ | Degvielas krātuve                 | □ | Jaunbūve mērogā                 |
| + | Kapliņa                           | □ | Stadions                        |
| ⌚ | Radio un TV tornis, masts         | ⌚ | Necaurejams purvs               |
| ⌚ | Tomis                             | ⌚ | Caurejams purvs                 |
| ⌚ | Transformators ārpusmēroga        | ■ | Vidēji bīlva apbūve             |
| o | GPS punkts                        | □ | Viensētu apbūve                 |
| △ | Triangulācijas punkts             | ■ | Vasarnīcu apbūve                |
| o | Aka urbums                        | ■ | Augļudārzs                      |
| ⌚ | Strūklaka                         | ⌚ | Grīslājs                        |
| ⌚ | Avots                             | ⌚ | Izcirtums                       |
| ■ | Akmens                            | ⌚ | Izdegums                        |
| ⌚ | Elektrolinija uz metāla balstiem  | ⌚ | Jaunaudze                       |
| ⌚ | Caurļvads                         | ⌚ | Kapi                            |
| ⌚ | Aizsargdambis zem 2m              | ⌚ | Krūmājs                         |
| ⌚ | Aizsargdambis platāks par 2m      | ⌚ | Kūdra                           |
| ⌚ | Ūdenstece <3m                     | ⌚ | Meldrājs                        |
| o | Atsevišķs koks                    | ⌚ | Meža kapi                       |
| o | Koku rinda                        | ⌚ | Mežs                            |
| ⌚ | Atsevišķs krūms vai krūmu puduris | ⌚ | Ogulājs                         |
| ⌚ | Krūmu rinda                       | ⌚ | Parks                           |
| ⌚ | Akmeņu grēda                      | ⌚ | Pārējās_zemes                   |
| ⌚ | Bedre mākslīga mērogā             | ⌚ | Plava                           |
| ⌚ | Stīga līdz 5m                     | ⌚ | Sakņudārzs                      |
| ⌚ | Stīga virs 5m                     | ⌚ | Skrajmežs                       |
| ⌚ | Šoseja ar melno segumu            | ⌚ | Sūnājs                          |
| ⌚ | Šoseja ar grants segumu           | ⌚ | Zāliens                         |
| ⌚ | Uzlabots zemesceļš                | ⌚ | pagastu robežas                 |
| ⌚ | Zemesceļš                         | ⌚ | Valsts robeža                   |
| ⌚ | Lauku un meža ceļš                | ⌚ | pagasta robeža                  |
| ⌚ | Viensliežu dzelzceļš              |   |                                 |
| ⌚ | Sliežu strupeļš                   |   |                                 |

Izmantota LGIA VTK 1:10 000  
Mērogs 1:15 000  
Mēroga noteikšana 1:15 000