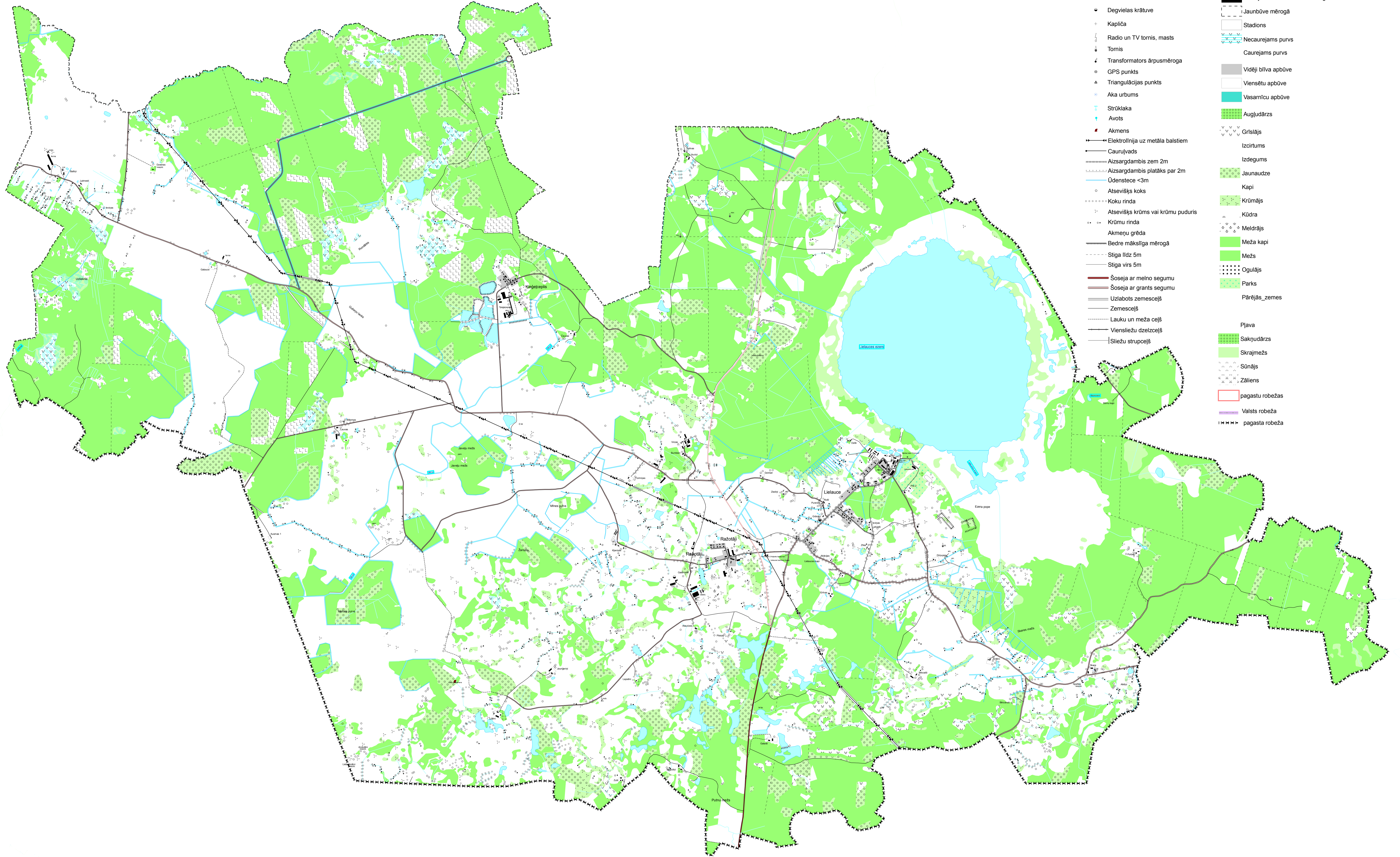


Auces novada teritorijas plānojuma
topogrāfiskā karte
Lielauces pagasts



Apzīmējumi:

- | | | | |
|---|-----------------------------------|---|---------------------------------|
| + | Baznīca | ■ | Ūdenstece, ūdenstilpe |
| † | Cejmalas krusts krucifikss | ■ | Drupas mērogs |
| ⊠ | DUS | ■ | Dzīvojamā vai saimn. ēka mērogs |
| ⬇ | Degvielas krātuve | ■ | Jaunbūve mērogs |
| + | Kapiļača | ■ | Stadions |
| Ⓜ | Radio un TV tornis, masts | Ⓜ | Necaurejams purvs |
| Ⓜ | Tornis | Ⓜ | Caurejams purvs |
| Ⓜ | Transformators ārpusmēroga | ■ | Vidēji blīva apbūve |
| Ⓜ | GPS punkts | ■ | Viensētu apbūve |
| Ⓜ | Triangulācijas punkts | ■ | Vasarīcu apbūve |
| Ⓜ | Aka urbums | ■ | Augļudārzs |
| Ⓜ | Strūklaka | ■ | Grīslājs |
| Ⓜ | Avots | ■ | Izcirtums |
| ■ | Akmens | ■ | Izdegums |
| Ⓜ | Elektrolīnija uz metāla balstiem | ■ | Jaunaudze |
| Ⓜ | Caurulvads | ■ | Kapi |
| Ⓜ | Aizsargdambis zem 2m | ■ | Krūmājs |
| Ⓜ | Aizsargdambis platāks par 2m | ■ | Kūdra |
| Ⓜ | Ūdenstece <3m | ■ | Meldrājs |
| Ⓜ | Atsevišķs koks | ■ | Meža kapi |
| Ⓜ | Koku rinda | ■ | Mežs |
| Ⓜ | Atsevišķs krūms vai krūmu puduris | ■ | Ogulājs |
| Ⓜ | Krūmu rinda | ■ | Parks |
| Ⓜ | Akmeņu grēda | ■ | Pārējās_zemes |
| Ⓜ | Bedre mākslīga mērogs | ■ | Plāva |
| Ⓜ | Stīga līdz 5m | ■ | Sakņudārzs |
| Ⓜ | Stīga virs 5m | ■ | Skrajmežs |
| Ⓜ | Šoseja ar melno segumu | ■ | Sūnājs |
| Ⓜ | Šoseja ar grants segumu | ■ | Zāliens |
| Ⓜ | Uzlabots zemesceļš | ■ | pagastu robežas |
| Ⓜ | Zemesceļš | ■ | Valsts robeža |
| Ⓜ | Lauku un meža ceļš | ■ | pagasta robeža |
| Ⓜ | Viensliežu dzelzceļš | | |
| Ⓜ | Sliežu strupceļš | | |