

Kuldīgas mantojuma saglabāšanas pieeja Kuldīgas vecpilsēta Ventas senleņķā

Konference "Teritoriju ar vides problēmām revitalizācija un
attīstības perspektīvas valsts un privātajā sektorā"

"Publisko teritoriju ar vides problēmām atjaunošana,
uztērēšana un attīstība" "LandCLEAN" LLI-408 ietvaros



UNESCO Latvijas Nacionālā komisija



Intereg

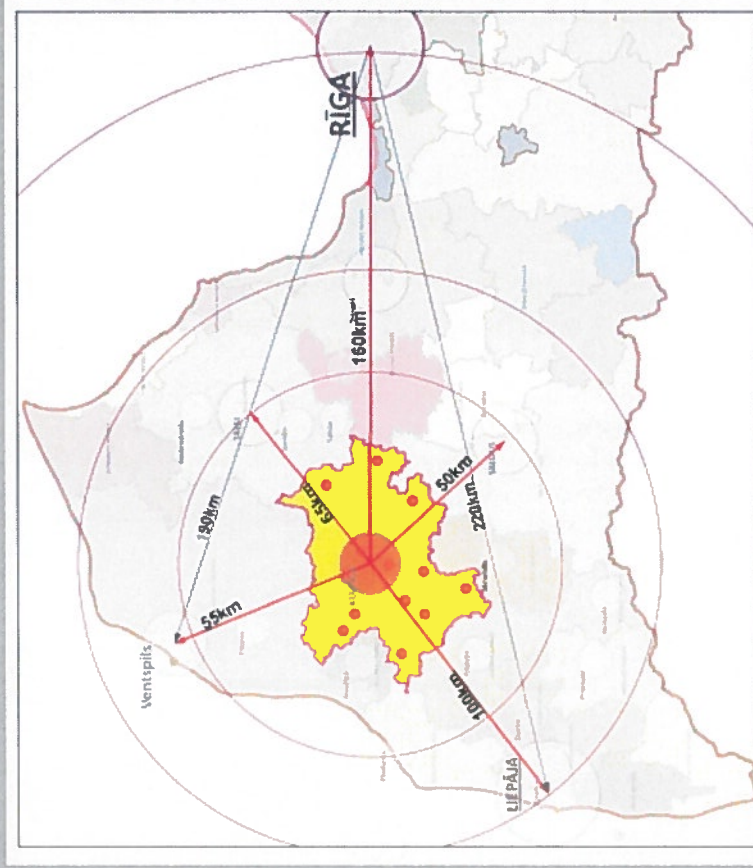
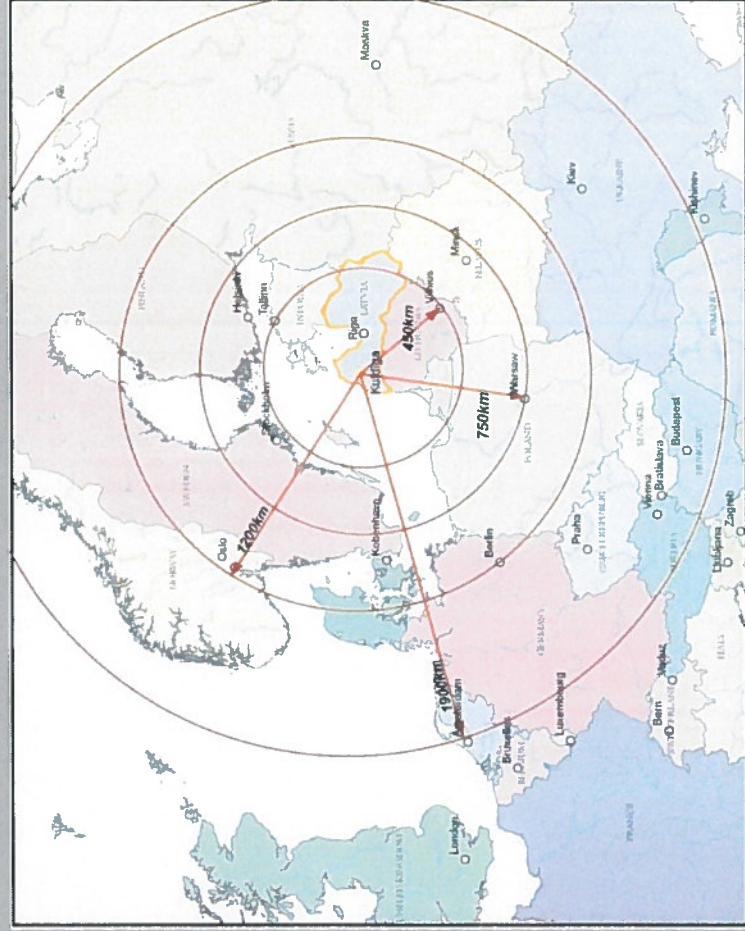
Latvija-Lietuva

European Regional Development Fund



EUROPEAN UNION

Pamatafakti



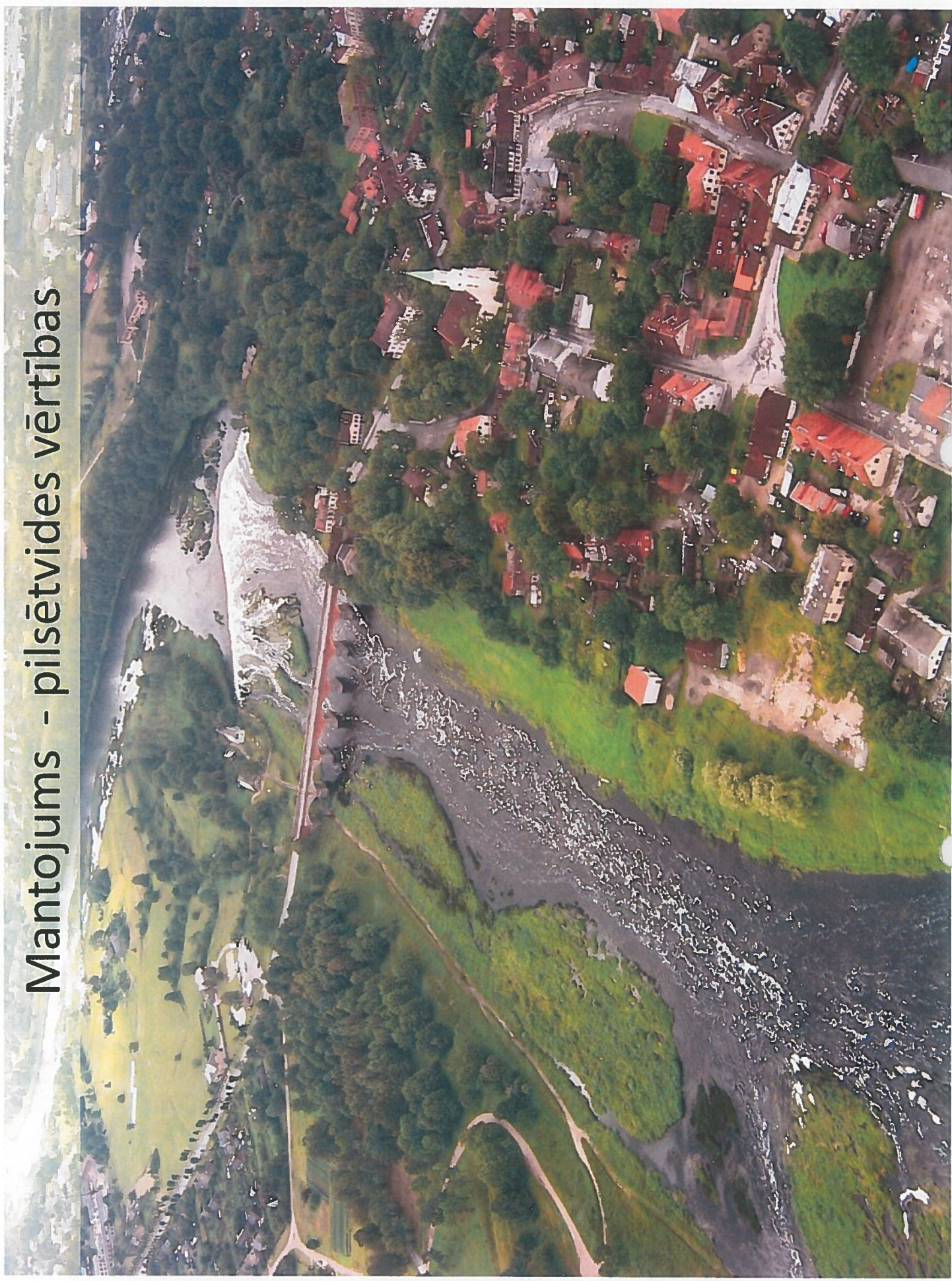
Kuldīgas novada pašvaldība:

Kuldīgas pilsēta un 12 lauku teritorijas

Platība: 1756 km²

Iedzīvotāju skaits: 23 333

Mantojums - pilsētvides vērtības





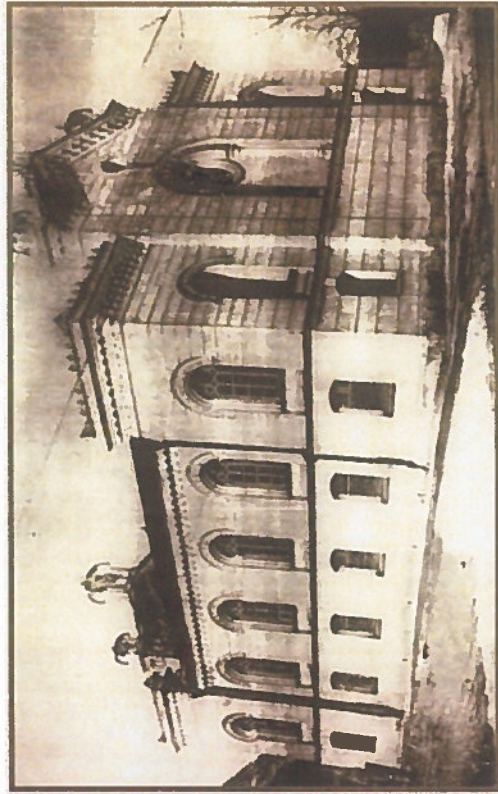
Mantojums – sociālais aspekts



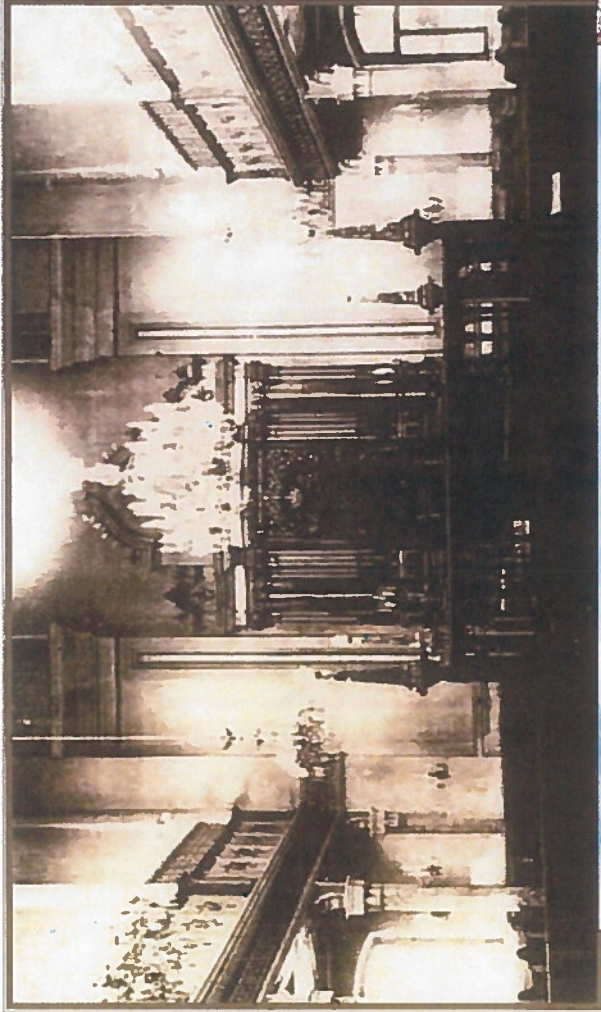
Mantojuma saglabāšanas priekšnosacījumi



- Valsts līmeņa aizsardzības statuss
- Finanšu resursu trūkums
- Vietējo speciālistu ieinteresētība
- Politiskā uzstādījuma pēctecība

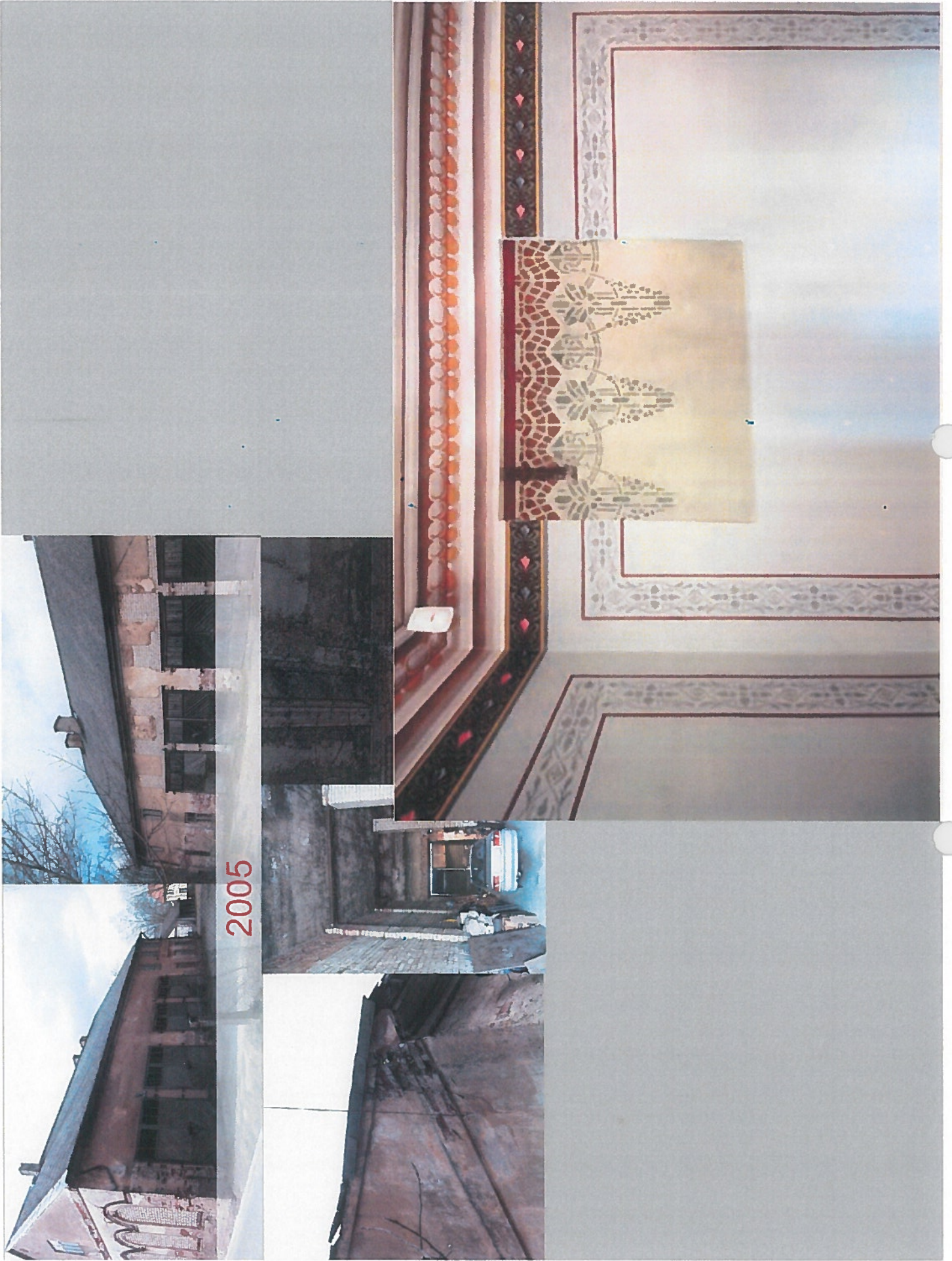


Liepā sinagoga, 1875. 20. gs. četrdesmito gadu foto (VKPĀI PDC, lieta *Kuldīgas sinagoga*)
Great synagogue. 1875. Photo of 1940s (SIHP MDC, case *Kuldīgas sinagoga*)





2010



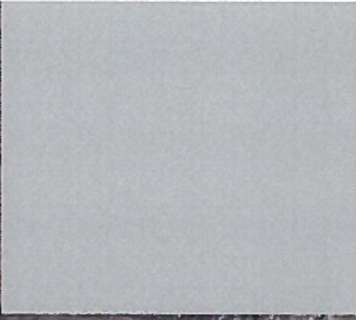
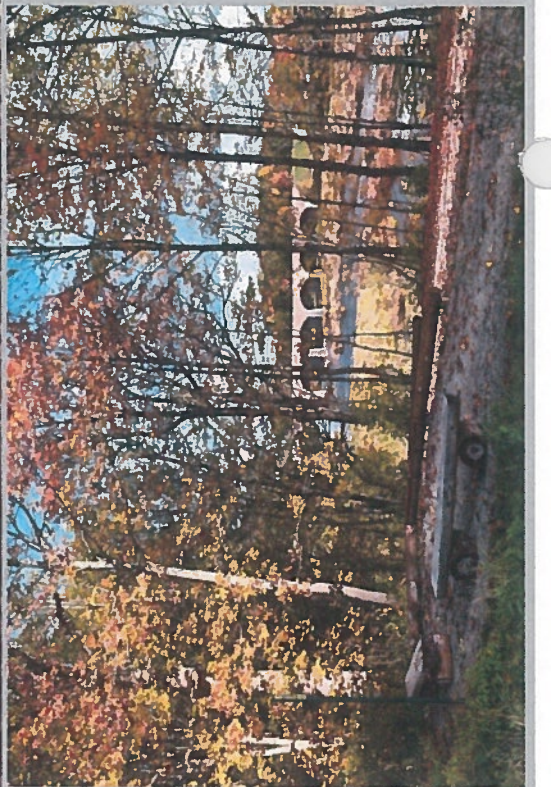
2005



2006



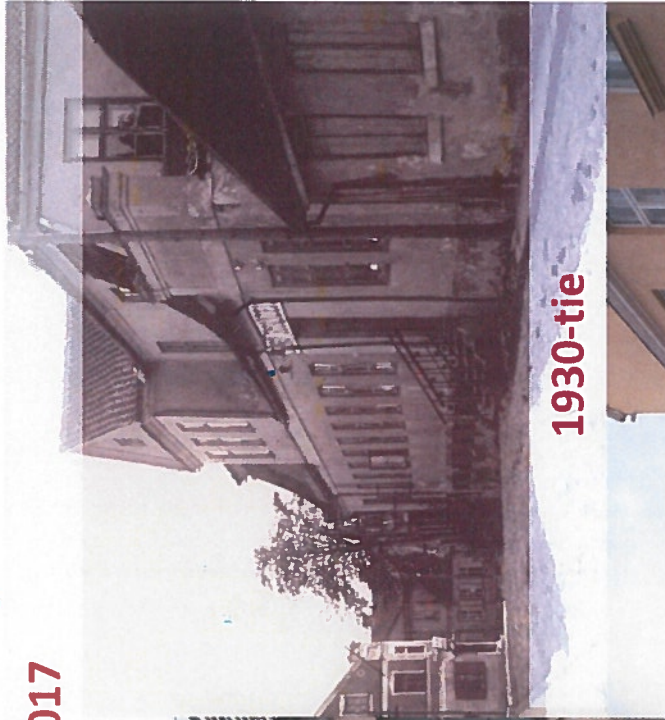




Sporta skolas kompleksss, 2017



2017



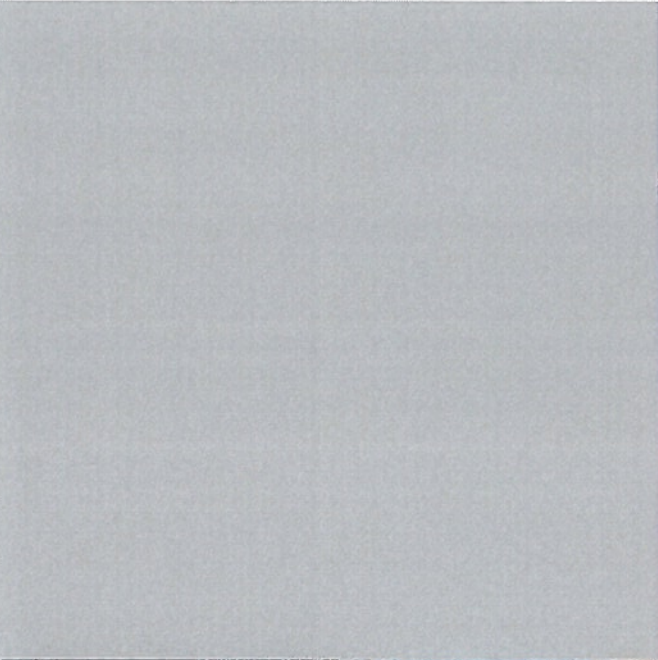
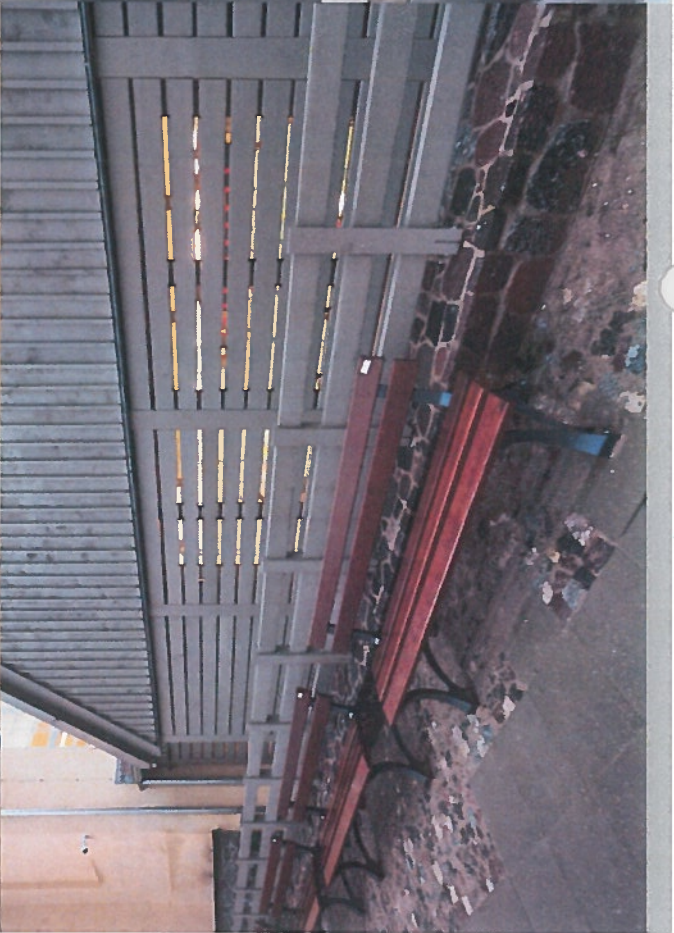
1930-tie



2008

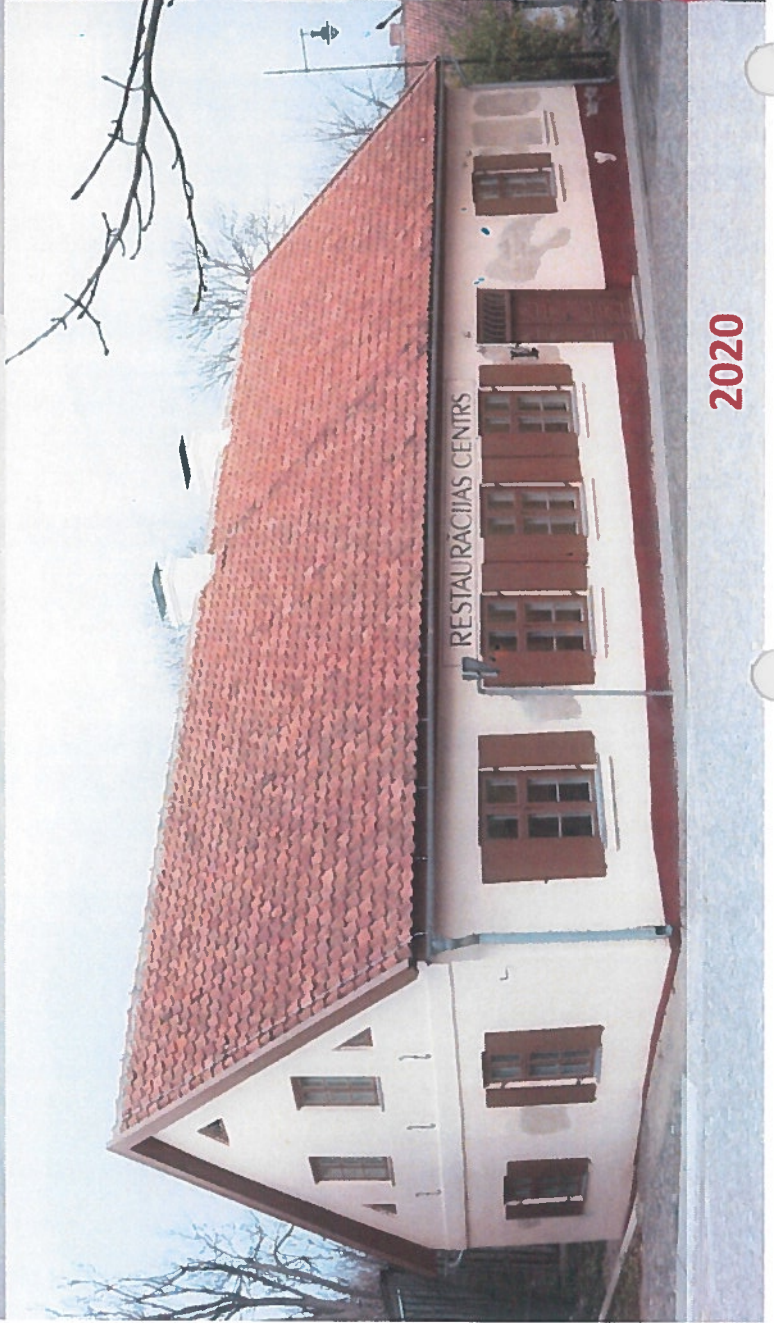








2011



2020





1994



2011



Ēka Skolas ielā 2



2017

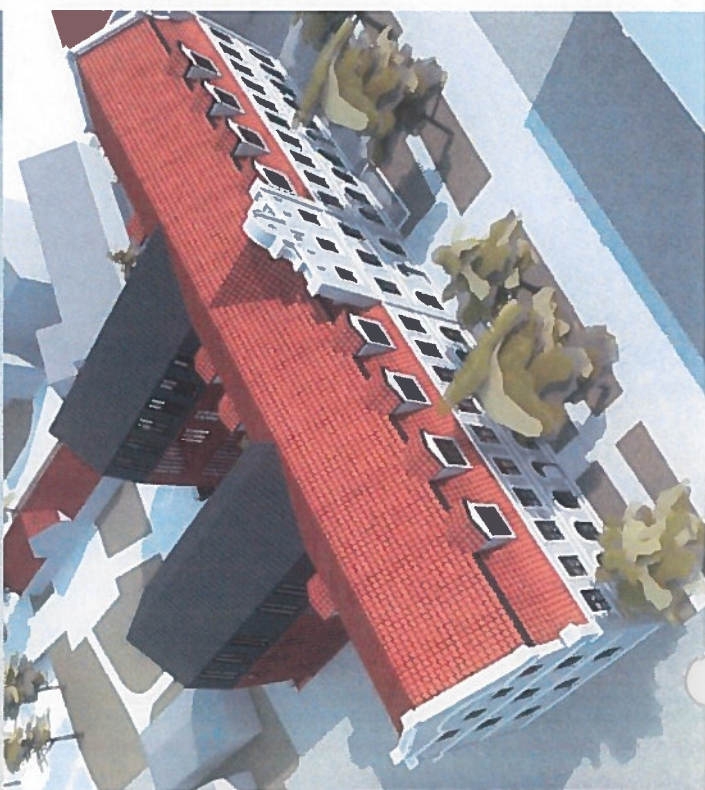
**Kuldīgas tehnoloģiju un tūrisma tehnikums –
būvniecības iecere**



2000



2016





Pārvaldības īstenošana

1. būvalde

2. neatstājama pasākumu nodaļa
3. restaurācija nodaļa
4. administratīvā nodaļa
5. finanšu un ekonomikas nodaļa
6. informācijas un tehnoloģijas nodaļa
7. izglītības nodaļa
8. kultūras nodaļa
9. mākslīga un sabiedrisko attiecību nodaļa
10. Kultūras novada dizains nodaļa
11. Kultūras novada pārvaldības pakalpojums
12. mākslīgo objektu rekonstrukcija
13. arhitekts

Ēku apsaimniekotāji
Inženiertīklu turētāji
Muzejs, bibliotēka
Attīstības aģentūra
Bērnu un jauniešu centrs,
izglītības iestādes

Vēcpilsētas un vides komisija
Transporta komisija
VKPAI
Biedrība «Tu vari»
Dabas aizsardzības pārvalde
Augstskolas, u.c.

BŪVVALDES VADĪTĀJS

ADMINISTRATORS

BŪVVALDES
LEŅĻOŠĀ DAĻA

BŪVVALDES
VADĪTĀJS

BŪVINSPEKTORS

ARHITEKTS

JURISTS

INŽENIERIS

PIESAMĪTIE
SPECIĀLISTI

JURISTS

NEKUSTAMĀ
IPAŠUMA SPEC.

PLĀNOTĀJS

PAŠVALDĪBAS
ARHITEKTS

RESTAURĀTORS/
KONSULTANTS

U.C. STRUKTŪRVIENTĪBAS

BŪVVALDES VADĪTĀJA
VIETNIEKS
BŪVINSPEKCIJAS JOMĀ

BŪVINSPEKTORS

BŪVINSPEKTORS

ARHITEKTS

ARHITEKTA
PALĪGS

VIDES
SPECIĀLISTS

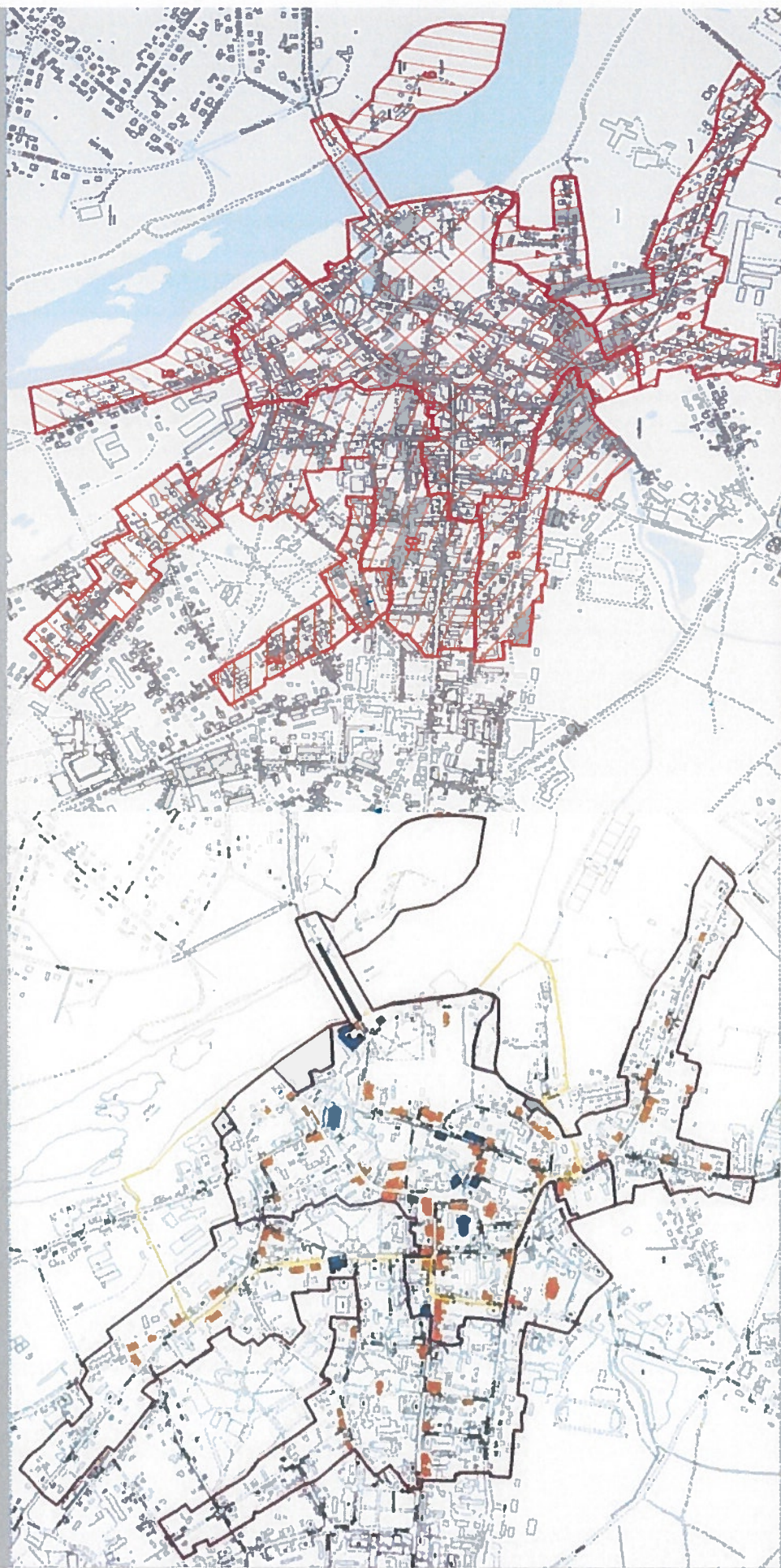
KOMUNIKĀCIJU
INŽENIERIS

VECPILSĒTAS
PĀRVALDĪBAS
SPECIĀLISTS

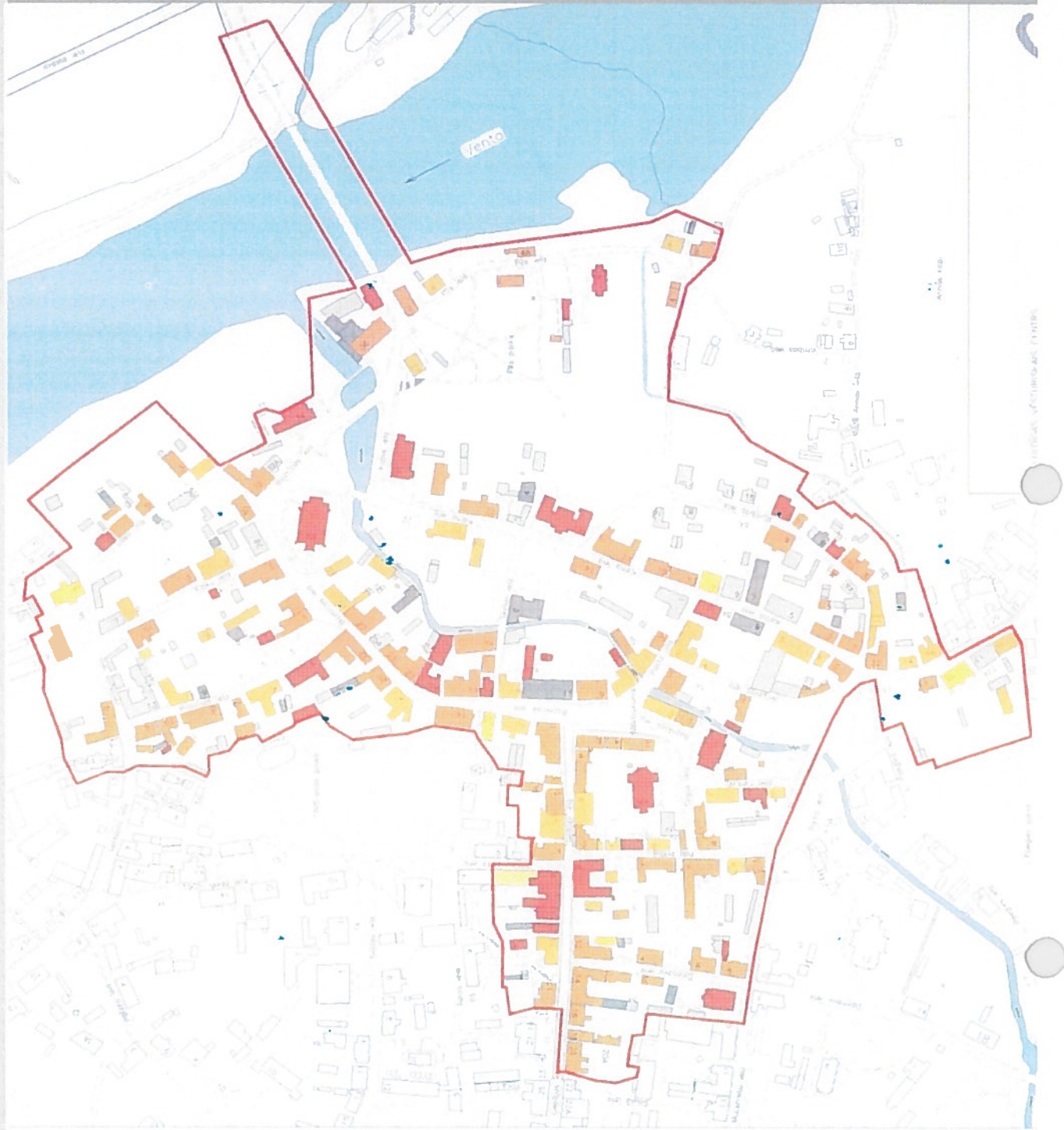
TRANSPORTA
INFRASTRUKTŪRAS
INŽENIERIS

BŪVVALDES VADĪTĀJA
VIETNIEKS
VIDES PĀRVALDĪBAS JOMĀ

Izpētē balstīta pieeja



Apzināšana

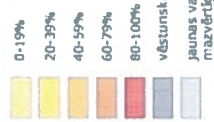


PIEZĪMES

1. Apsekošana veikta 2009. g. pavasarī - vasarā
2. Autentiskums vērtēts tikai pēc vizuālas apsekošanas un vēsturisko materiālu izpētes.
3. Ēdām, kurām nesam veiktu remontdarbi, aukturu, kuru apstākļi un apstākļi apdraud zudības vai veiktas, tēz ar to autentiskā apdares stila aploma un detaļu saglabātības pakāpes vērtējums ir hipotētisks.
4. Kartogrammi atspoguļotie rezultāti nav uzskatāmi par neaizvērtiem. Pēc pilnvērtīgas ēku arhitektoniski mākslinieciskās izpētes vai inventarizācijas veikšanas, autentiskuma pakāpe var mainīties.
5. Inventarizācijā nav vērtētas vēsturiskās ēkas, kas ir radīti pūrvadoties vai par kurām nav iegūta nekāda vēsturiska informācija, kā arī saimnieciskā rakstura ēkēs, kas saglabājušas tikai daļēji vai par kurām trūkst informāciju, kā arī no vērtējamajiem krievu ēkām. Nav vērtēti ēkas, privātpasūma teritorijā.
6. Atsevišķas ēkas (piem. - Kalna iela 3/5 un Jelgavas iela 12, ik 002-004 u.c.) vērtētas kā vienots objekts, ko nosaka ēku arhitektūra.
7. Kā jaunbūves vērtētas vēsturiskās ēkas, kas uz būvniecības pēdējo no jauno veco pamatu vied, vai apjomā, kas vizuāli līdzīgs vēsturiskajam, bet no materiāliem vai vēsturiskajai ēkai neatbilstošiem materiāliem.

1. zonas robeža

ĒKAS KOPEJĀ AUTENTISKUMA PAKĀPE



Zināšanu un prasmju apguve (amatnieki, profesionāļi)



Zināšanu un prasmju apguve (iedzīvotāji)



Mērķis – parādīt, ka praktiskie uzturēšanas darbi ir vienkārši, tos iespējams veikt pašiem un process ir pat patīkams. Aktivitāte rada pieredzes sajūtu Kuldīgai un atbildību par sava īpašuma atjaunošanu.

Kultūras mantojuma saglabāšana un uzturēšana kā socializēšanās aktivitāte.

Finansiāls atbalsts

- Konkurss “Darīsim paši”;
- Konkurss “Valsts nozīmes kultūras pieminekļa “Kuldīgas pilsētas vēsturiskais centrs” teritorijā esošo ēku, kā arī Kuldīgas novadā esošu Latvijas valsts aizsargājamo kultūras pieminekļu sarakstā ietvērto ēku restaurācija un konservācija”;
- Konkurss “Daudzdzīvokļu dzīvojamo māju un pagalmu labiekārtošana Kuldīgas pilētā”;
- Regulārā logu apkopes akcija;
- <http://kuldiga.lv/lv/kuldiga/kuldigas-vecpilseta/atbalsts-iedzivotajiem>



2011



2017

Paldies par uzmanību!

Kuldīgas novada pašvaldības

Būvvaldes arhitekta

Arh. Inta Jansone

inta.jansone@kuldiga.lv

23.09.2020.

