

Pieteikšanās Dobeles novada pašvaldības līdzfinansējumam dzīvojamo māju pieslēgšanai centralizētajai ūdensapgādes un kanalizācijas sistēmai



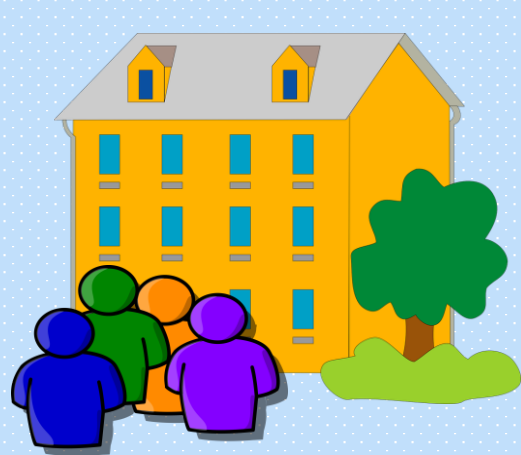
Pieteikumu iesniegšanas kārtība

Iesniedzējs, lai pieteiktos pašvaldības līdzfinansējuma saņemšanai, iesniedz pašvaldībā pieteikumu, kas sastāv no šādiem dokumentiem:

Pieslēguma izbūvei daudzdzīvokļu dzīvojamām mājām, ja pieslēguma izbūvi veic būvkomersants

Pieslēguma izbūvei viengimeņu dzīvojamām mājām, ja pieslēguma izbūvi veic būvkomersants

Pieslēguma izbūvei viengimeņu dzīvojamām mājām, ja pieslēguma izbūvi veic īpašnieks



- ✓ Iesniegums ([1.pielikums](#));
- ✓ Būvniecības ieceres dokumentus (norādot plānoto inženiertīklu garumu);
- ✓ Inženiertīklu turētāju izsniegto tehnisko noteikumu kopija;
- ✓ Būvkomersanta sastādīta būvdarbu izmaksu tāme.

✓ Ja iesniedzējs ir daudzdzīvokļu dzīvojamās mājas dzīvokļu īpašnieku kopība, iesniegumam papildus jāpievieno dzīvokļu īpašnieku kopības lēmuma (protokola) apliecinājuma kopija, kurā:

- ✓ Pieņemts lēmums par pieslēguma izbūvi un būvdarbu finansēšanu;
- ✓ Norādīta pilnvarotā persona, kura ir tiesīga iesniegt pieteikumu un slēgt līgumu.

- ✓ Iesniegums ([2.pielikums](#));
- ✓ Inženiertīklu pievada novietojuma plāns (norādot plānoto inženiertīklu garumu);
- ✓ Inženiertīklu turētāja izsniegto tehnisko noteikumu kopija;
- ✓ Būvdarbu izmaksu tāme.

Saskaņā ar MK 09.05.2017. noteikumu Nr.253 «Atsevišķu inženierbūvju būvnoteikumi» 18.p.



Pieteikumu iesniegšanas vietas

Pieteikumus var iesniegt kādā no vienotā valsts un pašvaldības klientu apkalpošanas centriem:



Dobeles novada Dobeles pilsētas KAC, Brīvības iela 15, Dobele
Pirmdiena: 8.00–17.00
Otrdiena: 8.00–17.00
Trešdiena: 8.00–18.00
Ceturtdiena: 8.00–17.00
Piektdiena: 8.00–16.00
E-pasts: apic@dobelev.lv
Tālrunis: 63700137
63707269



Dobeles novada Auces pilsētas KAC, Jelgavas iela 1, Auce
Pirmdiena: 8.00–17.00
Otrdiena: 8.00–17.00
Trešdiena: 8.00–18.00
Ceturtdiena: 8.00–17.00
Piektdiena: 8.00–16.00
E-pasts: dace.stauge@dobelev.lv
inese.lapina@dobelev.lv
Tālrunis: 63745280



Dobeles novada Tērvetes pagasta KAC, «Zelmeņi», Tērvetes pag.
Pirmdiena: 8.00–17.00
Otrdiena: 8.00–17.00
Trešdiena: 8.00–18.00
Ceturtdiena: 8.00–17.00
Piektdiena: 8.00–16.00
E-pasts: laila.bukevica@dobelev.lv
Tālrunis: 28389997