

LATVIJAS REPUBLIKA

ZEMES ROBEŽU PLĀNS

Zemes vienības kadastra apzīmējums: 4601 011 0011

Adrese: Zemgales iela 2F, Dobeles novads

Plāns izgatavots pamatojoties uz Dobeles novada domes 2021.gada 27.maija lēmumu Nr.110/7 "Par nekustamā īpašuma Dārza iela 1, Dobelē, Dobeles novadā zemes ierīcības projekta apstiprināšanu" un sertificēta mēmiņa Kristīnes Gulbes 2021.gada 20.septembra "Atzinums par robežas neatbilstību".

Zemes vienība izveidota, sadalot zemes vienību ar kadastra apzīmējumu 4601 011 3704.

Robežas noteiktas: 2021.gada 20.septembrī

Plāna mērogs 1: 500

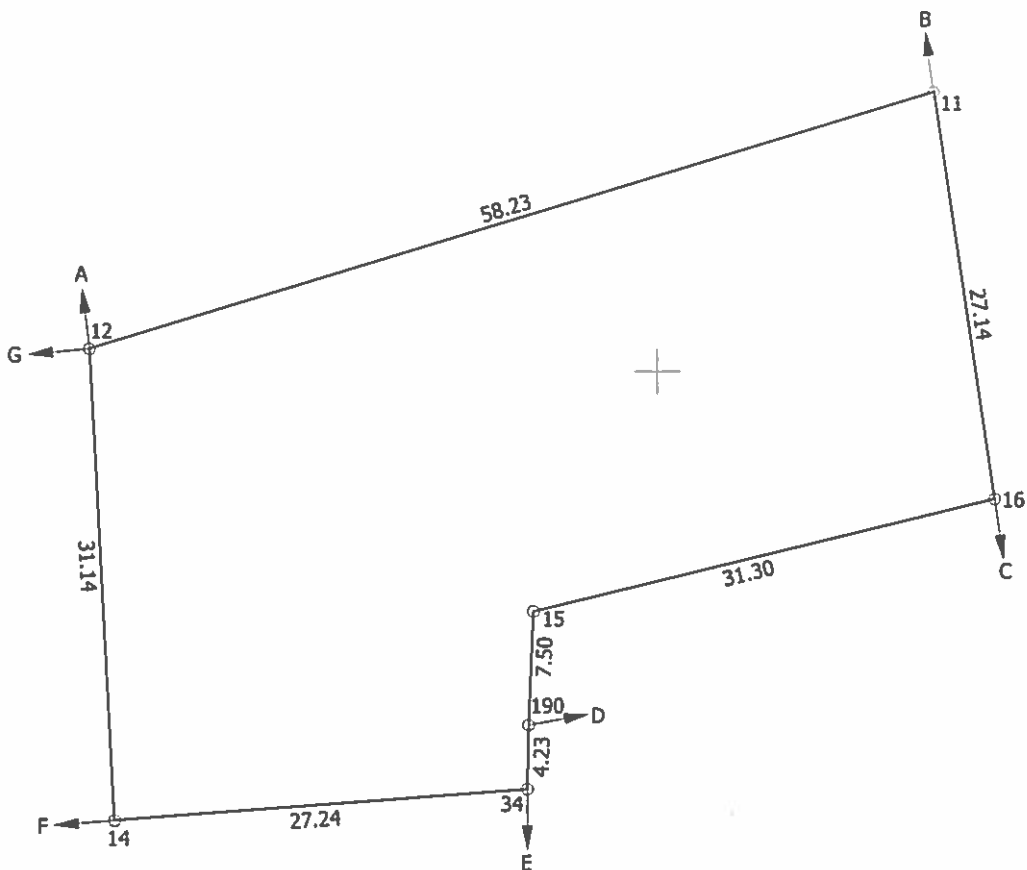
Zemes vienības platība: 0.1751 ha

Dokumenta oriģinālu 2022.gada 3.maijā
ar drošu elektronisko parakstu un laika zīmogu
parakstīja mēmiņš K.Gulbe
Dokuments reģistrēts NĪVKIS 2022.gada 13.maijā

ZEMES VIENĪBA UZMĒRĪTA
LKS-92 TM

Mēroga koeficients: 0.999624

ZEMES VIENĪBAS IZVIETOJUMA SHĒMA



Robežojošo zemes vienību saraksts:
no A līdz B: 4601 011 0010 Zemgales iela 2E;
no B līdz C: 4601 011 3706;
no C līdz D: 4601 011 0012 Zemgales iela 2G;
no D līdz E: 4601 011 3701 Zemgales iela 1;
no E līdz F: 4601 011 3713 Dārza iela 7;
no F līdz G: 4601 011 0006 Dārza iela 5;
no G līdz A: 4601 011 0005 Dārza iela 3.

x=274950
y=455600

KOPIJA PAREIZA
Kristīne Gulbe
SIA "Latvijasmernieks.lv" mēmiece

(paraksts)

zemes kadastrālajā uzmērīšanā sertificēta persona
sertifikāta Nr.AB0052
2022.gada 18.maijā

Zemes vienības platība: 0.1751 ha

Zemes robežu plāns

4601 011 0011

Plāna mērogs 1: 500

2.lapa no 2

Mērniece Kristīne Gulbe
sertifikāta Nr. AB0052

Plāns sagatavots atbilstoši Ministru kabineta 2011.gada 27.decembra noteikumiem Nr.1019
"Zemes kadastrālās uzmērīšanas noteikumi"