

VALSTS ZEMES DIENESTS

TELPU GRUPAS KADASTRĀLĀS
UZMĒRĪŠANAS LIETA

Telpu grupas kadastra apzīmējums:.....46880020031001018
Nosaukums:.....Dzīvojamā
Adrese:....."Atpūtas" - 18, Tērvetes pag., Tērvetes nov.
Kadastrālās uzmērīšanas datums:.....26.02.2001

Reģionālās nodaļas vadītājs (pilnvarotā persona):

_____ (vārds, uzvārds)

_____ (paraksts)

Datums: 2020 gada 14. Aprīlis

Izdrukas ID: 390002385746	Izdrukas datums: 24.03.2020	1 no 3
---------------------------	-----------------------------	--------

Skaidrojumi:

Nav – Kadastra informācijas sistēmā dati nav reģistrēti; Neregistrē – atbilstoši normatīvajiem aktiem dati netiek reģistrēti

Telpu grupas kadastrālās uzmērīšanas lieta

1. Kadastra objekta identifikators

1.1. Telpu grupas kadastra apzīmējums:.....46880020031001018

1.2. Nekustamā īpašuma kadastra numurs:.....Nav

10. Būves pamatdati

10.1. Būves kadastra apzīmējums:.....46880020031001

10.1.1. Adrese:....."Atpūtas", Tērvetes pag., Tērvetes nov.

10.1.2. Nosaukums:.....Dzīvojamā māja

10.1.3. Galvenais lietošanas veids:.....1122 - Triju vai vairāku dzīvokļu mājas

10.1.4. Kopējā platība (m²):.....1326.6

10.1.5. Apbūves laukums (m²):.....415.7

10.1.6. Virszemes stāvu skaits:.....3

10.1.7. Pazemes stāvu skaits:.....1

10.1.8. Telpu grupu skaits:.....22

10.1.9. Eksploatācijā pieņemšanas gads(-i):.....Nav

10.1.10. Eksploatācijas uzsākšanas gads:.....1981

10.1.11. Nolietojums (%):.....20

10.1.12. Nolietojuma aprēķina datums:.....Nav

10.1.13. Kadastrālās uzmērīšanas datums:.....26.02.2001

10.1.14. Būve ir pirmsreģistrēta:.....Nē

10.1.15. Veicot kadastrālo uzmērīšanu, būve apvidū nav konstatēta:.....Nē

10.1.16. Būve atrodas vai daļēji atrodas uz zemes vienības ar kadastra apzīmējumu:.....

46880020031

10.1.17. Funkcionāli saistīto ēku kadastra apzīmējumi:.....Nav

11. Būves tips

11.1. Būves kadastra apzīmējums:.....46880020031001

Tipa kods	Tipa nosaukums
11220103	Daudzdzīvokļu 3-5 stāvu mājas

12. Būves konstruktīvie elementi

12.1. Būves ar kadastra apzīmējumu 46880020031001 konstruktīvie elementi:

Nosaukums	Konstrukcijas veids	Materials	Eksploatācija pieņemšanas gads(-i)	Eksploatācijas uzsākšanas gads	Nolietojums (%)
Pamati	Nav	Dzelzsbetons	Nav	1981	15
Arsienas un karkasi	Nav	Vieglbetoni	Nav	1981	20
Parsegumi	Nav	Dzelzsbetons	Nav	1981	15
Iumts (segums)	Nav	Azbestcements	Nav	1981	25

13. Būves apjoma rādītāji

13.1. Būves ar kadastra apzīmējumu 46880020031001 apjoma rādītāji:

Apjoma rādītāja veids	Apjoma rādītāja nosaukums	Apjoms un mērvienība	Tipa/ elementa kods	Tipa/ elementa nosaukums
Apbūves laukums	Nav	415,7 apbūves laukuma kv.m.	Nav	Nav
Kopēja platība	Nav	1326,6 kv.m.	Nav	Nav
Būvtilpums	Nav	4261 kub.m.	Nav	Nav

14. Kopējās platības sadalījums pa platību veidiem

14.1. Telpu grupa ar kadastra apzīmējumu.....46880020031001018

14.1.1. Kopējā platība (m²).....71.3

14.1.1.1. Lietderīgā platība (m²).....Nav

14.1.1.1.1. Dzīvokļu kopējā platība (m²).....Nav

14.1.1.1.1.1. Dzīvokļu platība (m ²).....	64.1
14.1.1.1.1.1.1. Dzīvojamā platība (m ²).....	42.5
14.1.1.1.1.1.2. Dzīvokļu palīgtelpu platība (m ²).....	21.6
14.1.1.1.2. Dzīvokļu ārtelpu platība (m ²).....	7.2
14.1.1.2. Nedzīvojamo telpu platība (m ²).....	0
14.1.1.2.1. Nedzīvojamo iekštelpu platība (m ²).....	0
14.1.1.2.2. Nedzīvojamo ārtelpu platība (m ²).....	0
14.1.1.2. Koplietošanas palīgtelpu platība (m ²).....	0
14.1.1.2.1. Koplietošanas iekštelpu platība (m ²).....	0
14.1.1.2.2. Koplietošanas ārtelpu platība (m ²).....	0

16. Telpu grupas pamatdati

16.1. Telpu grupas kadastra apzīmējums:.....	46880020031001018
16.1.1. Adrese:.....	"Atpūtas" - 18, Tērvetes pag., Tērvetes nov.
16.1.2. Nosaukums:.....	Dzīvojamā
16.1.3. Lietošanas veids:.....	1122 - Triju vai vairāku dzīvokļu mājas dzīvojamo telpu grupa
16.1.4. Stāvs (stāvi), kurā atrodas telpu grupa:.....	3
16.1.5. Telpu skaits:.....	10
16.1.6. Kopējā platība (m ²):.....	71.3
16.1.7. Kadastrālās uzmērīšanas datums:.....	26.02.2001
16.1.8. Eksploatācijā pieņemšanas gads(-i):.....	Nav
16.1.9. Telpu grupa ietilpst dzīvokļa īpašumā ar kadastra numuru:.....	Nav
16.1.10. Telpu grupa ietilpst būvē ar kadastra apzīmējumu:.....	46880020031001
16.1.11. Būve atrodas vai daļēji atrodas uz zemes vienības ar kadastra apzīmējumu:.....	46880020031

17. Telpu grupas kopējās platības sadalījums pa telpu veidiem un telpu raksturojošie rādītāji

17.1. Telpu grupas kadastra apzīmējums:.....46880020031001018

Numurs	Nosaukums	Veids	Stāvs	Augstums (m)	Mazākais augstums (m)	Lielākais augstums (m)	Platība (m ²)	Eksploatācijā pieņemšanas gads(-i)
1	Dzīvojamā istaba	1 - Dzīvojamā telpa	3	2.5	2.5	2.5	18.2	Nav
2	Dzīvojamā istaba	1 - Dzīvojamā telpa	3	2.5	2.5	2.5	13	Nav
3	Gaitenis	2 - Dzīvokļa palīgtelpa	3	2.5	2.5	2.5	8	Nav
4	Dzīvojamā istaba	1 - Dzīvojamā telpa	3	2.5	2.5	2.5	11.3	Nav
5	Sienu skapis	2 - Dzīvokļa palīgtelpa	3	2.5	2.5	2.5	0.4	Nav
6	Vannas istaba	2 - Dzīvokļa palīgtelpa	3	2.5	2.5	2.5	2.5	Nav
7	Tualetes	2 - Dzīvokļa palīgtelpa	3	2.5	2.5	2.5	0.9	Nav
8	Pieliekamais	2 - Dzīvokļa palīgtelpa	3	2.5	2.5	2.5	1.6	Nav
9	Virtuve	2 - Dzīvokļa palīgtelpa	3	2.5	2.5	2.5	8.2	Nav
10	Lodžija	3 - Dzīvokļa ārtelpa	3	2.5	2.5	2.5	7.2	Nav

18. Labiekārtojumi

18.1. Telpu grupas kadastra apzīmējums:.....46880020031001018

Reģistrētie labiekārtojumi	Noteikšanas veids (ja ir)	Apjoms (ja ir)
Apkure. Centralizētā	Dokuments	
Ankstā ūdens apgāde. Centralizētā	Dokuments	
Citi, iepriekš neklasificēti, labiekārtojumi. Pods / pisuārs / bidē	Dokuments	
Citi, iepriekš neklasificēti, labiekārtojumi. Vanna / duša	Dokuments	
Elektrapgāde. Centralizētā	Dokuments	
Ģāzes apgāde. Vietējā. Balonu	Dokuments	
Kanalizācija. Centralizētā	Dokuments	
Karstā ūdens apgāde. Individuālā	Dokuments	
Kurināmais Cietais	Dokuments	
Vajstrāvas tīkli. TV	Dokuments	
Vednāšana. Dabiskā	Dokuments	

18.1.1. Labiekārtojumu datums:24.03.2020

Izdrukas ID: 390002385746	Izdrukas datums: 24.03.2020	3 no 3
---------------------------	-----------------------------	--------

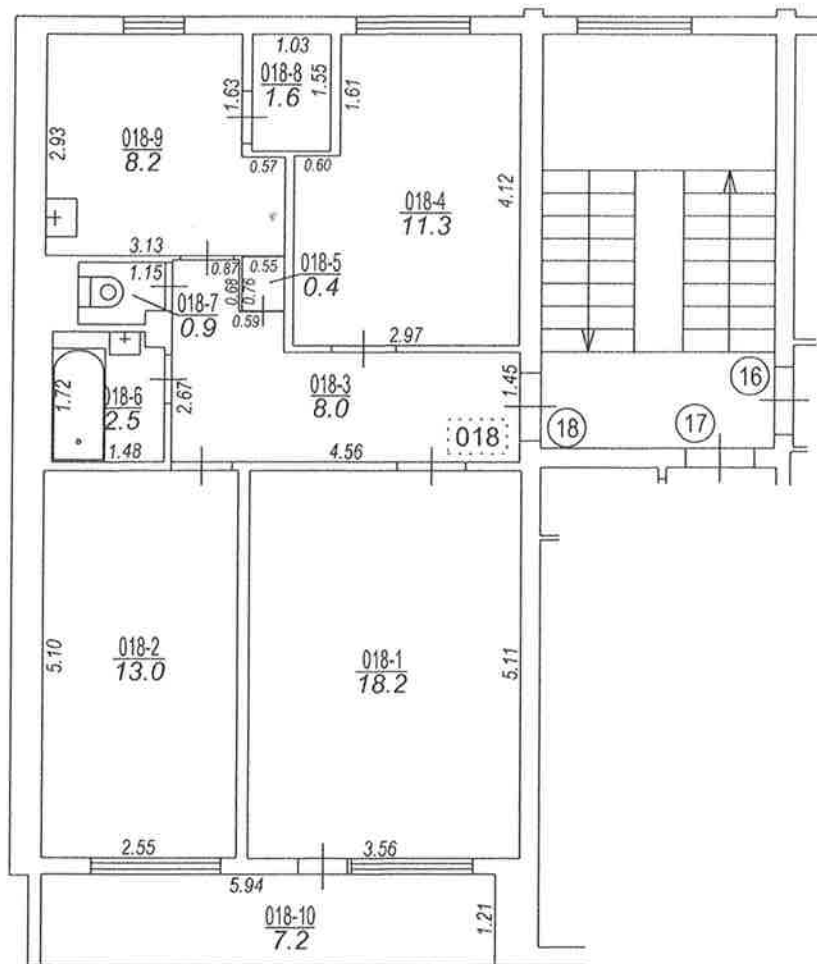
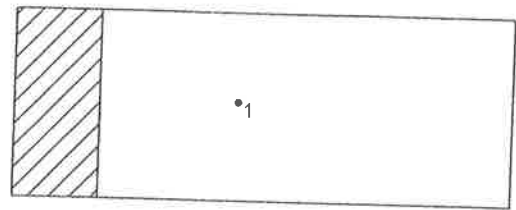
Skaudrojumi:

Nav - Kadastra informācijas sistēmā dati nav reģistrēti; Neregistrē - atbilstoši normatīvajiem aktiem dati netiek reģistrēti

Būves punkta koordinātas
 Latvijas koordinātu sistēmā LKS-92

Punkta nr	x	y
1	259148.87	458318.95

Valsts vietējais autoceļš V1112 Tērvete - Penkule



Izgatavots no VZD arhīva materiāliem bez apsekošanas apvidū

TĒLPU GRUPAS PLĀNS		
KADAŠTRA APZĪMĒJUMS	MĒROGS	LPP.
46880020031001018	1 : 100	4