


VALSTS ZEMES DIENESTS

TELPU GRUPAS KADASTRĀLĀS
UZMĒRĪŠANAS LIETA

Telpu grupas kadastra apzīmējums:.....46880020032001005
Nosaukums:.....Dzīvojamā
Adrese:....."Cīruļi" - 5, Tērvetes pag., Tērvetes nov.
Kadastrālās uzmērīšanas datums:.....26.02.2001

Reģionālās nodaļas vadītājs (pilnvarotā persona):

(vārds, uzvārds)



(paraksts)

Datums: 2020. gada 1. APRĪLĪ

Telpu grupas kadastrālās uzmērīšanas lieta

1. Kadastra objekta identifikators

1.1. Telpu grupas kadastra apzīmējums:.....46880020032001005

1.2. Nekustamā īpašuma kadastra numurs:.....Nav

10. Būves pamatdati

10.1. Būves kadastra apzīmējums:.....46880020032001

10.1.1. Adrese:....."Cīruļi", Tērvetes pag., Tērvetes nov.

10.1.2. Nosaukums:.....Dzīvojamā māja

10.1.3. Galvenais lietošanas veids:.....1122 - Triju vai vairāku dzīvokļu mājas

10.1.4. Kopējā platība (m²):.....363.9

10.1.5. Apbūves laukums (m²):.....294

10.1.6. Virszemes stāvu skaits:.....2

10.1.7. Pazemes stāvu skaits:.....1

10.1.8. Telpu grupu skaits:.....11

10.1.9. Eksploatācijā pieņemšanas gads(-i):.....Nav

10.1.10. Eksploatācijas uzsākšanas gads:.....1900

10.1.11. Nolietojums (%):.....40

10.1.12. Nolietojuma aprēķina datums:.....Nav

10.1.13. Kadastrālās uzmērīšanas datums:.....04.02.2005

10.1.14. Būve ir pirmsreģistrēta:.....Nē

10.1.15. Veicot kadastrālo uzmērīšanu, būve apvidū nav konstatēta:.....Nē

10.1.16. Būve atrodas vai daļēji atrodas uz zemes vienības ar kadastra apzīmējumu:.....
46880020032

10.1.17. Funkcionāli saistīto ēku kadastra apzīmējumi:.....Nav

11. Būves tips

11.1. Būves kadastra apzīmējums:.....46880020032001

| Tipa kods | Tipa nosaukums |
|-----------|-------------------------------|
| 11220102 | Daudzdzīvokļu 1-2 stāvu mājas |

12. Būves konstruktīvie elementi

12.1. Būves ar kadastra apzīmējumu 46880020032001 konstruktīvie elementi:

| Nosaukums | Konstrukcijas veids | Materiāls | Eksploatācijā pieņemšanas gads(-i) | Eksploatācijas uzsākšanas gads | Nolietojums (%) |
|---------------------|---------------------|---------------|------------------------------------|--------------------------------|-----------------|
| Pamati | Nav | Laukakmens | Nav | 1900 | 30 |
| Ārsienas un karkasi | Nav | Šīkātķieģeļi | Nav | 1900 | 40 |
| Pārsegumi | Nav | Kokmateriāli | Nav | 1900 | 50 |
| Jumts (segums) | Nav | Azbestcements | Nav | 1900 | 45 |

13. Būves apjoma rādītāji

13.1. Būves ar kadastra apzīmējumu 46880020032001 apjoma rādītāji:

| Apjoma rādītāja veids | Apjoma rādītāja nosaukums | Apjoms un mērvienība | Tipa/ elementa kods | Tipa/ elementa nosaukums |
|-----------------------|---------------------------|---------------------------|---------------------|--------------------------|
| Apbūves laukums | Nav | 294 apbūves laukuma kv.m. | Nav | Nav |
| Kopējā platība | Nav | 363.9 kv.m. | Nav | Nav |
| Būvtilpums | Nav | 1411 kub m. | Nav | Nav |

14. Kopējās platības sadalījums pa platību veidiem

14.1. Telpu grupa ar kadastra apzīmējumu.....46880020032001005

14.1.1. Kopējā platība (m²).....89.2

14.1.1.1. Lietderīgā platība (m²).....Nav

14.1.1.1.1. Dzīvokļu kopējā platība (m²).....Nav

| | | |
|---------------------------|-----------------------------|--------|
| Izdrukas ID: 390002387135 | Izdrukas datums: 01.04.2020 | 2 no 3 |
|---------------------------|-----------------------------|--------|

Skaidrojumi:

Nav – Kadastra informācijas sistēmā dati nav reģistrēti. Neregistrē – atbilstoši normatīvajiem aktiem dati netiek reģistrēti

| | |
|--|------|
| 14.1.1.1.1.1. Dzīvokļu platība (m ²)..... | 89.2 |
| 14.1.1.1.1.1.1. Dzīvojamā platība (m ²)..... | 64 |
| 14.1.1.1.1.1.2. Dzīvokļu palīgtelpu platība (m ²)..... | 25.2 |
| 14.1.1.1.1.2. Dzīvokļu ārtelpu platība (m ²)..... | 0 |
| 14.1.1.1.2. Nedzīvojamo telpu platība (m ²)..... | 0 |
| 14.1.1.1.2.1. Nedzīvojamo iekštelpu platība (m ²)..... | 0 |
| 14.1.1.1.2.2. Nedzīvojamo ārtelpu platība (m ²)..... | 0 |
| 14.1.1.2. Koplietošanas palīgtelpu platība (m ²)..... | 0 |
| 14.1.1.2.1. Koplietošanas iekštelpu platība (m ²)..... | 0 |
| 14.1.1.2.2. Koplietošanas ārtelpu platība (m ²)..... | 0 |

16. Telpu grupas pamatdati

| | |
|---|---|
| 16.1. Telpu grupas kadastra apzīmējums:..... | 46880020032001005 |
| 16.1.1. Adrese:..... | "Cīruļi" - 5, Tērvetes pag., Tērvetes nov. |
| 16.1.2. Nosaukums:..... | Dzīvojamā |
| 16.1.3. Lietošanas veids:..... | 1122 - Triju vai vairāku dzīvokļu mājas dzīvojamo telpu grupa |
| 16.1.4. Stāvs (stāvi), kurā atrodas telpu grupa:..... | 1 |
| 16.1.5. Telpu skaits:..... | 9 |
| 16.1.6. Kopējā platība (m ²):..... | 89.2 |
| 16.1.7. Kadastrālās uzmērīšanas datums:..... | 26.02.2001 |
| 16.1.8. Eksploatācijā pieņemšanas gads(-i):..... | Nav |
| 16.1.9. Telpu grupa ietilpst dzīvokļa īpašumā ar kadastra numuru:..... | Nav |
| 16.1.10. Telpu grupa ietilpst būvē ar kadastra apzīmējumu:..... | 46880020032001 |
| 16.1.11. Būve atrodas vai daļēji atrodas uz zemes vienības ar kadastra apzīmējumu:..... | 46880020032 |

17. Telpu grupas kopējās platības sadalījums pa telpu veidiem un telpu raksturojošie rādītāji

17.1. Telpu grupas kadastra apzīmējums:.....46880020032001005

| Numurs | Nosaukums | Veids | Stāvs | Augstums (m) | Mazākais augstums (m) | Lielākais augstums (m) | Platība (m ²) | Eksploatācijā pieņemšanas gads(-i) |
|--------|------------------|-------------------------|-------|--------------|-----------------------|------------------------|---------------------------|------------------------------------|
| 1 | Dzīvojamā istaba | 1 - Dzīvojamā telpa | 1 | 2.8 | Nav | Nav | 21.9 | Nav |
| 2 | Dzīvojamā istaba | 1 - Dzīvojamā telpa | 1 | 2.8 | Nav | Nav | 9.3 | Nav |
| 3 | Dzīvojamā istaba | 1 - Dzīvojamā telpa | 1 | 2.8 | Nav | Nav | 9.9 | Nav |
| 4 | Dzīvojamā istaba | 1 - Dzīvojamā telpa | 1 | 2.8 | Nav | Nav | 22.9 | Nav |
| 5 | Virtuve | 2 - Dzīvokļa palīgtelpa | 1 | 2.8 | Nav | Nav | 10.6 | Nav |
| 6 | Tualete | 2 - Dzīvokļa palīgtelpa | 1 | 2.8 | Nav | Nav | 0.6 | Nav |
| 7 | Tualete | 2 - Dzīvokļa palīgtelpa | 1 | 2.8 | Nav | Nav | 0.6 | Nav |
| 8 | Priekštelpa | 2 - Dzīvokļa palīgtelpa | 1 | 2.8 | Nav | Nav | 1.1 | Nav |
| 9 | Gaitenis | 2 - Dzīvokļa palīgtelpa | 1 | 2.8 | Nav | Nav | 12.3 | Nav |

18. Labiekārtojumi

18.1. Telpu grupas kadastra apzīmējums:.....46880020032001005

| Reģistrētie labiekārtojumi | Noteikšanas veids (ja ir) | Apjoms (ja ir) |
|---|---------------------------|----------------|
| Apkure, Vietējā, Krāsns | Dokuments | |
| Attīrīšanas iekārtas, Bioloģiskās | Dokuments | |
| Aukstā ūdens apgāde, Centralizētā | Dokuments | |
| Citi, iepriekš neklasificēti, labiekārtojumi, Pods / pusuārs / bidē | Dokuments | |
| Elektroapgāde, Centralizētā | Dokuments | |
| Gāzes apgāde, Vietējā, Balonu | Dokuments | |
| Kanalizācija, Centralizētā | Dokuments | |
| Karstā ūdens apgāde, Individuālā | Dokuments | |
| Kurināmais, Cietais | Dokuments | |
| Vājstrāvas tīkli, Radiotranslācija | Dokuments | |
| Vedīnāšana, Dabiskā | Dokuments | |

18.1.1. Labiekārtojumu datums:01.04.2020

| | | |
|---------------------------|-----------------------------|--------|
| Izdrukas ID: 390002387135 | Izdrukas datums: 01.04.2020 | 3 no 3 |
|---------------------------|-----------------------------|--------|

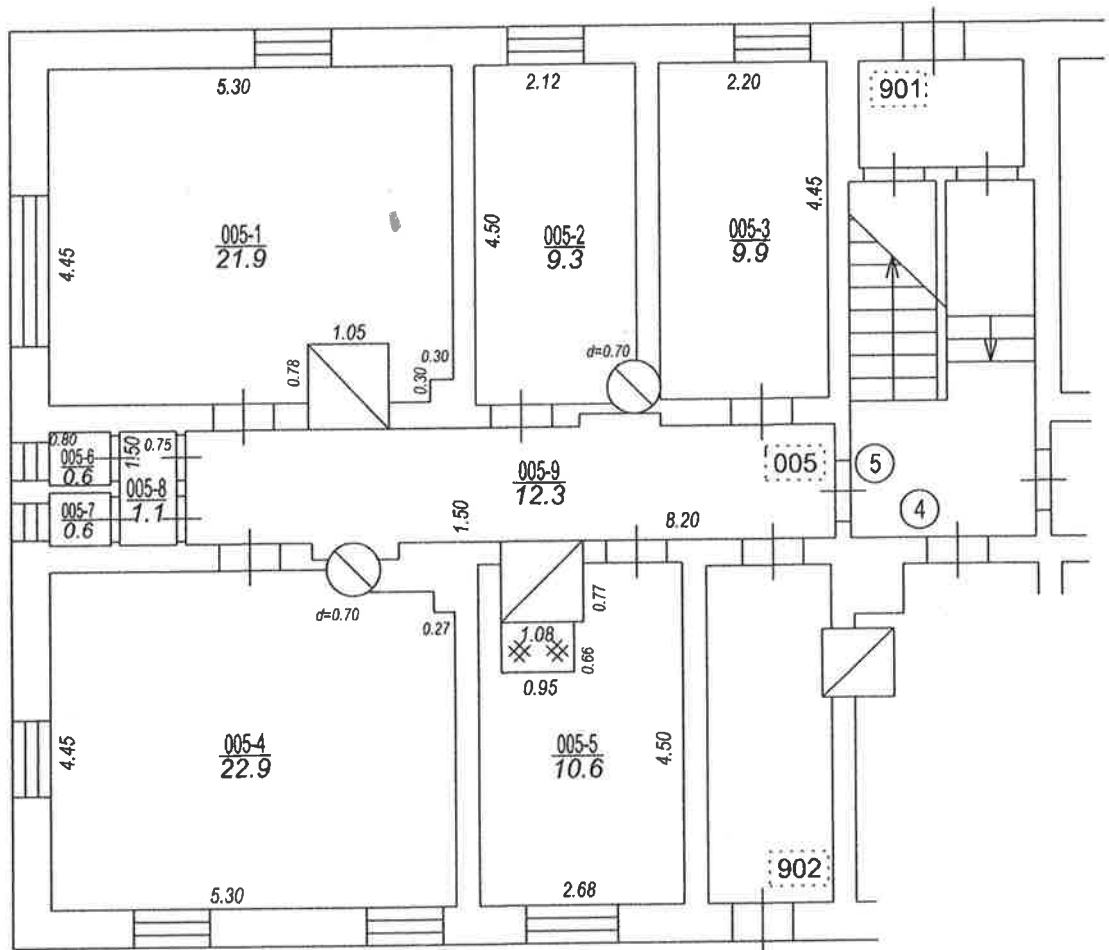
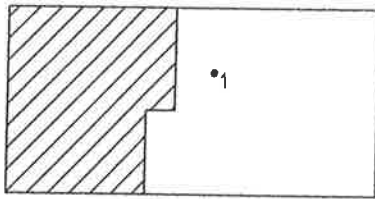
Skaidrojumi:

Nav - Kadastra informācijas sistēmā dati nav reģistrēti; Neregistrē - atbilstoši normatīvajiem aktiem dati netiek reģistrēti

Būves punkta koordinātas
Latvijas koordinātu sistēmā LKS-92

| Punkta nr | x | y |
|-----------|-----------|-----------|
| 1 | 259169.11 | 458263.63 |

Ceļš



Izgatavots no VZD arhīva materiāliem bez apsekošanas apvidū

TELPU GRUPAS PLĀNS

| KADASTRA APZĪMĒJUMS | MĒROGS | LPP. |
|---------------------|---------|------|
| 46880020032001005 | 1 : 100 | 4 |