

VALSTS ZEMES DIENESTS


TELPU GRUPAS KADASTRĀLĀS  
UZMĒRĪŠANAS LIETA

Telpu grupas kadastra apzīmējums:.....46250010076001016  
Nosaukums:.....Dzīvoklis  
Adrese:....."Liepas" - 16, Vecauce, Vecauces pag., Auces nov.  
Kadastrālās uzmērīšanas datums:.....20.01.1999

Reģionālās nodaļas vadītājs (pilnvarotā persona):

*Valsts zemes dienests  
Zemgales reģionālās nodaļas  
Klientu apkalpošanas daļas  
klientu apkalpošanas konsultante  
Antra Grandovska*

\_\_\_\_\_ (vārds, uzvārds)

  
\_\_\_\_\_ (paraksts)

Datums: 2019. gada 16. oktobris

## Telpu grupas kadastrālās uzmērīšanas lieta

### 1. Kadastra objekta identifikators

1.1. Telpu grupas kadastra apzīmējums:.....46250010076001016

1.2. Nckustamā īpašuma kadastra numurs:.....46259000232

### 10. Būves pamatdati

10.1. Būves kadastra apzīmējums:.....46250010076001

10.1.1. Adrese:....."Liepas", Vecauce, Vecauces pag., Auces nov.

10.1.2. Nosaukums:.....Dzīvojamā māja

10.1.3. Galvenais lietošanas veids:.....1122 - Triju vai vairāku dzīvokļu mājas

10.1.4. Kopējā platība (m<sup>2</sup>):.....1743.8

10.1.5. Apbūves laukums (m<sup>2</sup>):.....585.9

10.1.6. Virszemes stāvu skaits:.....3

10.1.7. Pazemes stāvu skaits:.....1

10.1.8. Telpu grupu skaits:.....24

10.1.9. Eksploatācijā pieņemšanas gads(-i):.....1982

10.1.10. Eksploatācijas uzsākšanas gads:.....1982

10.1.11. Nolietojums (%):.....15

10.1.12. Nolietojuma aprēķina datums:.....Nav

10.1.13. Kadastrālās uzmērīšanas datums:.....20.01.1999

10.1.14. Būve ir pirmsreģistrēta:.....Nē

10.1.15. Veicot kadastrālo uzmērīšanu, būve apvidū nav konstatēta:.....Nē

10.1.16. Būve atrodas vai daļēji atrodas uz zemes vienības ar kadastra apzīmējumu:.....

46250010076

10.1.17. Funkcionāli saistīto ēku kadastra apzīmējumi:.....Nav

### 11. Būves tips

11.1. Būves kadastra apzīmējums:.....46250010076001

Tipa kods	Tipa nosaukums
11220103	Daudzdzīvokļu 3-5 stāvu mājas

### 12. Būves konstruktīvie elementi

12.1. Būves ar kadastra apzīmējumu 46250010076001 konstruktīvie elementi:

Nosaukums	Konstrukcijas veids	Matēriāls	Eksploatācijā pieņemšanas gads(-i)	Eksploatācijas uzsākšanas gads	Nolietojums (%)
Pamati	Nav	Dzelzsbetons	1982	1982	10
Ārsienas un karkasi	Nav	Cits neklasificēts materiāls	1982	1982	15
Pārsegumi	Nav	Dzelzsbetons	1982	1982	10
Jumts (segums)	Nav	Azbestcements	1982	1982	20

### 13. Būves apjoma rādītāji

13.1. Būves ar kadastra apzīmējumu 46250010076001 apjoma rādītāji:

Apjoma rādītāja veids	Apjoma rādītāja nosaukums	Apjoms un mērvienība	Tipa/ elementa kods	Tipa/ elementa nosaukums
Apbūves laukums	Nav	585.9 apbūves laukuma kv.m.	Nav	Nav
Kopējā platība	Nav	1743.8 kv.m.	Nav	Nav
Būvtilpums	Nav	6328 kub.m.	Nav	Nav

### 14. Kopējās platības sadalījums pa platību veidiem

14.1. Telpu grupa ar kadastra apzīmējumu.....46250010076001016

14.1.1. Kopējā platība (m<sup>2</sup>).....87.7

14.1.1.1. Lietderīgā platība (m<sup>2</sup>).....Nav

14.1.1.1.1. Dzīvokļu kopējā platība (m<sup>2</sup>).....Nav

Izdrukas ID: 390002341087	Izdrukas datums: 15.10.2019	2 no 3
---------------------------	-----------------------------	--------

Skaidrojumi:

Nav – Kadastra informācijas sistēmā dati nav reģistrēti; Nereģistrē – atbilstoši normatīvajiem aktiem dati netiek reģistrēti

14.1.1.1.1.1. Dzīvokļu platība (m²).....	80.5
14.1.1.1.1.1.1. Dzīvojamā platība (m²).....	50.1
14.1.1.1.1.1.2. Dzīvokļu palīgtelpu platība (m²).....	30.4
14.1.1.1.1.2. Dzīvokļu ārtelpu platība (m²).....	7.2
14.1.1.1.2. Nedzīvojamo telpu platība (m²).....	0
14.1.1.1.2.1. Nedzīvojamo iekštelpu platība (m²).....	0
14.1.1.1.2.2. Nedzīvojamo ārtelpu platība (m²).....	0
14.1.1.2. Koplietošanas palīgtelpu platība (m²).....	0
14.1.1.2.1. Koplietošanas iekštelpu platība (m²).....	0
14.1.1.2.2. Koplietošanas ārtelpu platība (m²).....	0

## 16. Telpu grupas pamatdati

16.1. Telpu grupas kadastra apzīmējums:.....	46250010076001016
16.1.1. Adrese:.....	"Liepas" - 16, Vecauce, Vecauces pag., Auces nov.
16.1.2. Nosaukums:.....	Dzīvoklis
16.1.3. Lietošanas veids:.....	122 - Triju vai vairāku dzīvokļu mājas dzīvojamo telpu grupa
16.1.4. Stāvs (stāvi), kurā atrodas telpu grupa:.....	2
16.1.5. Telpu skaits:.....	10
16.1.6. Kopējā platība (m²):.....	87.7
16.1.7. Kadastrālās uzmērīšanas datums:.....	20.01.1999
16.1.8. Eksploatācijā pieņemšanas gads(-i):.....	Nav
16.1.9. Telpu grupa ietilpst dzīvokļa īpašumā ar kadastra numuru:.....	46259000232
16.1.10. Telpu grupa ietilpst būvē ar kadastra apzīmējumu:.....	46250010076001
16.1.11. Būve atrodas vai daļēji atrodas uz zemes vienības ar kadastra apzīmējumu:.....	46250010076

## 17. Telpu grupas kopējās platības sadalījums pa telpu veidiem un telpu raksturojošie rādītāji

17.1. Telpu grupas kadastra apzīmējums:.....	46250010076001016
--	-------------------

Numurs	Nosaukums	Veids	Stāvs	Augstums (m)	Mazākais augstums (m)	Lielākais augstums (m)	Platība (m²)	Eksploatācijā pieņemšanas gads(-i)
1	Dzīvojamā istaba	1 - Dzīvojamā telpa	2	2.5	Nav	Nav	11	Nav
2	Dzīvojamā istaba	1 - Dzīvojamā telpa	2	2.5	Nav	Nav	9.4	Nav
3	Dzīvojamā istaba	1 - Dzīvojamā telpa	2	2.5	Nav	Nav	17.5	Nav
4	Dzīvojamā istaba	1 - Dzīvojamā telpa	2	2.5	Nav	Nav	12.2	Nav
5	Virtuve	2 - Dzīvokļa palīgtelpa	2	2.5	Nav	Nav	10.8	Nav
6	Pieliekamais	2 - Dzīvokļa palīgtelpa	2	2.5	Nav	Nav	1.1	Nav
7	Vannas istaba	2 - Dzīvokļa palīgtelpa	2	2.5	Nav	Nav	3.6	Nav
8	Tualete	2 - Dzīvokļa palīgtelpa	2	2.5	Nav	Nav	1	Nav
9	Gaitenis	2 - Dzīvokļa palīgtelpa	2	2.5	Nav	Nav	13.9	Nav
10	Lodžija	3 - Dzīvokļa ārtelpa	2	0	Nav	Nav	7.2	Nav

## 18. Labiekārtojumi

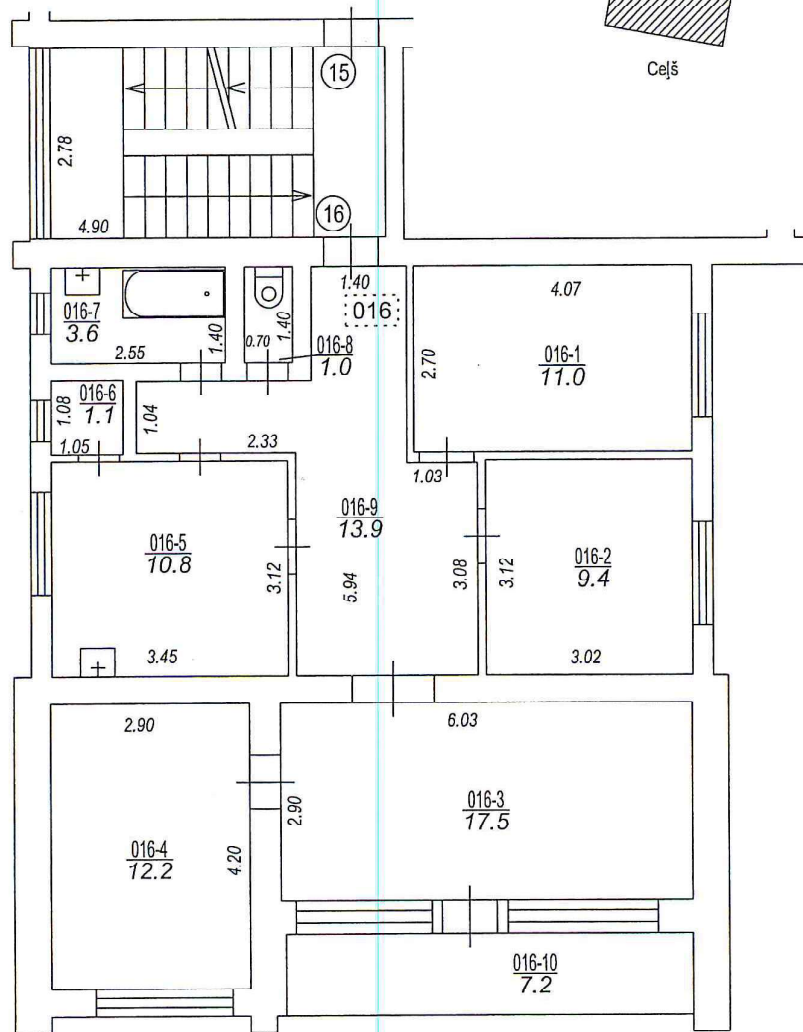
18.1. Telpu grupas kadastra apzīmējums:.....	46250010076001016
--	-------------------

Reģistrētie labiekārtojumi		Noteikšanas veids (ja ir)	Apjoms (ja ir)
Apkure. Centralizētā		Dokuments	
Aukstā ūdens apgāde. Centralizētā		Dokuments	
Citi, iepriekš neklasificēti, labiekārtojumi. Pods / pusuārs / bidē		Dokuments	
Citi, iepriekš neklasificēti, labiekārtojumi. Vanna / duša		Dokuments	
Elektroapgāde. Centralizētā		Dokuments	
Kanalizācija. Centralizētā		Dokuments	
Karstā ūdens apgāde. Centralizētā		Dokuments	
Vēdināšana. Dabiskā		Dokuments	

18.1.1. Labiekārtojumu datums:.....	15.10.2019
-------------------------------------	------------

Būves punkta koordinātas  
 Latvijas koordinātu sistēmā LKS-92

Punkta nr	x	y
1	258398.16	431527.37



Izgatavots no VZD arhīva materiāliem bez apsekošanas apvidū

TELPU GRUPAS PLĀNS		
KADASTRA APZĪMĒJUMS	MĒROGS	LPP.
46250010076001016	1 : 100	4