

VALSTS ZEMES DIENESTS

**TELPU GRUPAS KADASTRĀLĀS
UZMĒRĪŠANAS LIETA**

Telpu grupas kadastra apzīmējums:.....46420020097001003
Nosaukums:.....Dzīvoklis
Adrese:....."Ezermaļi" - 3, Annenieku pag., Dobeles nov.
Kadastrālās uzmērīšanas datums:.....27.09.1999

Izdrukas ID: 390002773376	Izdrukas datums: 15.07.2024	1 no 3
---------------------------	-----------------------------	--------

Skaidrojumi:

Nav – Kadastra informācijas sistēmā dati nav reģistrēti; Neregistrē – atbilstoši normatīvajiem aktiem dati netiek reģistrēti

Telpu grupas kadastrālās uzmērīšanas lieta

1. Kadastra objekta identifikators

1.1. Telpu grupas kadastra apzīmējums:.....46420020097001003

1.2. Nekustamā īpašuma kadastra numurs:.....Nav

10. Būves pamatdati

10.1. Būves kadastra apzīmējums:.....46420020097001

10.1.1. Adrese:....."Ezermaļi", Annenieku pag., Dobeles nov.

10.1.2. Nosaukums:.....Dzīvojamā māja

10.1.3. Galvenais lietošanas veids:.....1122 - Triju vai vairāku dzīvokļu mājas

10.1.4. Kopējā platība (m²):.....184.9

10.1.5. Apbūves laukums (m²):.....139

10.1.6. Virszemes stāvu skaits:.....2

10.1.7. Pazemes stāvu skaits:.....0

10.1.8. Telpu grupu skaits:.....5

10.1.9. Eksploatācijā pieņemšanas gads(-i):.....Nav

10.1.10. Eksploatācijas uzsākšanas gads:.....1958

10.1.11. Nolietojums (%):.....40

10.1.12. Nolietojuma aprēķina datums:.....Nav

10.1.13. Kadastrālās uzmērīšanas datums:.....27.09.1999

10.1.14. Būve ir pirmsreģistrēta:.....Nē

10.1.15. Veicot kadastrālo uzmērīšanu, būve apvidū nav konstatēta:.....Nē

10.1.16. Būve atrodas vai daļēji atrodas uz zemes vienības ar kadastra apzīmējumu:.....
46420020097

10.1.17. Funkcionāli saistīto ēku kadastra apzīmējumi:.....Nav

10.1.18. Dati par būves atzīmēm nav reģistrēti.

11. Būves tips

11.1. Būves kadastra apzīmējums:.....46420020097001

Tipa kods	Tipa nosaukums
11220102	Daudzdzīvokļu 1-2 stāvu mājas

12. Būves konstruktīvie elementi

12.1. Būves ar kadastra apzīmējumu 46420020097001 konstruktīvie elementi:

Nosaukums	Konstrukcijas veids	Materiāls	Eksploatācijā pieņemšanas gads(-i)	Eksploatācijas uzsākšanas gads	Nolietojums (%)
Pamati	Nav	Dzelzsbetona, betona bloki	Nav	1958	30
Sienas (vertikālā konstrukcija)	Nav	Vieglbetona bloki	Nav	1958	40
Pārsegumi	Nav	Koka sijas ar koka dēļu aizpildījumu	Nav	1958	40
Jumta segums	Nav	Azbestcimenta loksnes	Nav	1958	40

13. Būves apjoma rādītāji

13.1. Būves ar kadastra apzīmējumu 46420020097001 apjoma rādītāji:

Apjoma rādītāja veids	Apjoma rādītāja nosaukums	Apjoms un mērvienība	Tipa/ elementa kods	Tipa/ elementa nosaukums
Apbūves laukums	Nav	139 apbūves laukuma kv.m.	Nav	Nav
Kopējā platība	Nav	184.9 kv.m.	Nav	Nav
Būvtilpums	Nav	727 kub.m.	Nav	Nav

14. Kopējās platības sadalījums pa platību veidiem

14.1. Telpu grupa ar kadastra apzīmējumu.....46420020097001003

14.1.1. Kopējā platība (m²).....32.8

14.1.1.1. Lietderīgā platība (m²).....Nav

Izdrukas ID: 390002773376	Izdrukas datums: 15.07.2024	2 no 3
---------------------------	-----------------------------	--------

Skaidrojumi:

Nav – Kadastra informācijas sistēmā dati nav reģistrēti; Neregistrē – atbilstoši normatīvajiem aktiem dati netiek reģistrēti

14.1.1.1.1. Dzīvokļu kopējā platība (m ²).....	Nav
14.1.1.1.1.1. Dzīvokļu platība (m ²).....	32.8
14.1.1.1.1.1.1. Dzīvojamā platība (m ²).....	26.4
14.1.1.1.1.2. Dzīvokļu palīgtelpu platība (m ²).....	6.4
14.1.1.1.2. Dzīvokļu ārtelpu platība (m ²).....	0
14.1.1.2. Nedzīvojamo telpu platība (m ²).....	0
14.1.1.2.1. Nedzīvojamo iekštelpu platība (m ²).....	0
14.1.1.2.2. Nedzīvojamo ārtelpu platība (m ²).....	0
14.1.2. Koplietošanas palīgtelpu platība (m ²).....	0
14.1.2.1. Koplietošanas iekštelpu platība (m ²).....	0
14.1.2.2. Koplietošanas ārtelpu platība (m ²).....	0

16. Telpu grupas pamatdati

16.1. Telpu grupas kadastra apzīmējums:.....	46420020097001003
16.1.1. Adrese:.....	"Ezermaļi" - 3, Annenieku pag., Dobeles nov.
16.1.2. Nosaukums:.....	Dzīvoklis
16.1.3. Lietošanas veids:.....	1122 - Triju vai vairāku dzīvokļu mājas dzīvojamo telpu grupa
16.1.4. Stāvs (stāvi), kurā atrodas telpu grupa:.....	2
16.1.5. Telpu skaits:.....	3
16.1.6. Kopējā platība (m ²):.....	32.8
16.1.7. Kadastrālās uzmērīšanas datums:.....	27.09.1999
16.1.8. Eksploatācijā pieņemšanas gads(-i):.....	Nav
16.1.9. Telpu grupa ietilpst dzīvokļa īpašumā ar kadastra numuru:.....	Nav
16.1.10. Telpu grupa ietilpst būvē ar kadastra apzīmējumu:.....	46420020097001
16.1.11. Būve atrodas vai daļēji atrodas uz zemes vienības ar kadastra apzīmējumu:.....	46420020097

17. Telpu grupas kopējās platības sadalījums pa telpu veidiem un telpu raksturojošie rādītāji

17.1. Telpu grupas kadastra apzīmējums:.....	46420020097001003
--	-------------------

Numurs	Nosaukums	Veids	Stāvs	Augstums (m)	Mazākais augstums (m)	Lielākais augstums (m)	Platība (m ²)	Eksploatācijā pieņemšanas gads(-i)
1	Dzīvojamā istaba	1 - Dzīvojamā telpa	2	2.75	2.75	2.75	13.2	Nav
2	Dzīvojamā istaba	1 - Dzīvojamā telpa	2	2.75	2.75	2.75	13.2	Nav
3	Virtuve	2 - Dzīvokļa palīgtelpa	2	2.75	2.75	2.75	6.4	Nav

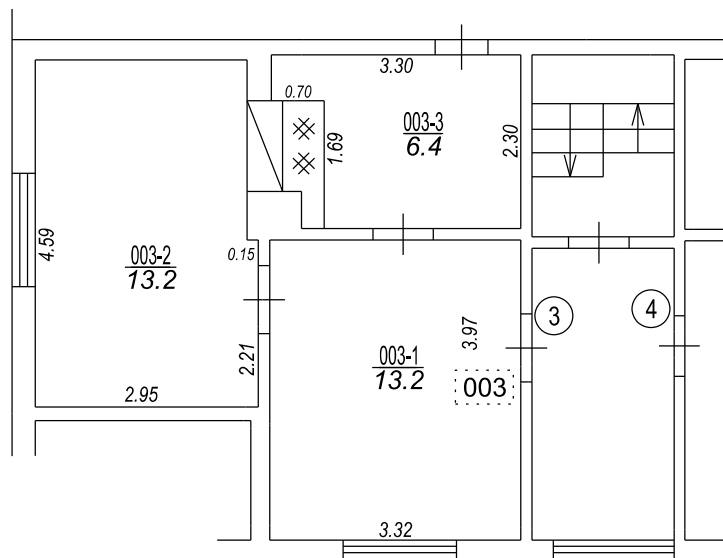
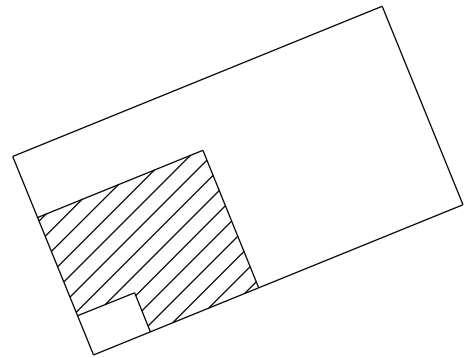
18. Labiekārtojumi

18.1. Telpu grupas kadastra apzīmējums:.....	46420020097001003
--	-------------------

Reģistrētie labiekārtojumi	Noteikšanas veids (ja ir)	Apjoms (ja ir)
Elektroapgāde		

18.1.1. Labiekārtojumu datums:	Nav
--------------------------------------	-----

Ceļš



Izgatavots no VZD arhīva materiāliem bez apsekošanas apvidū

TELPU GRUPAS PLĀNS		
KADASTRA APZĪMĒJUMS	MĒROGS	LPP.
46420020097001003	1 : 100	4