

LATVIJAS REPUBLIKA

ZEMES ROBEŽU PLĀNS

Zemes vienības kadastra apzīmējums: 4654 005 0193

Plāns izgatavots pamatojoties uz Bilstu pagasta padomes 2008. gada 25. septembra sēdes protokola izrakstu Nr. 10, 1. paragrāfs
"Par lauku apvidus zemes piekritību Bilstu pašvaldībai un lauku apvidus zemes nodošanu zemes reformas pabeigšanai".

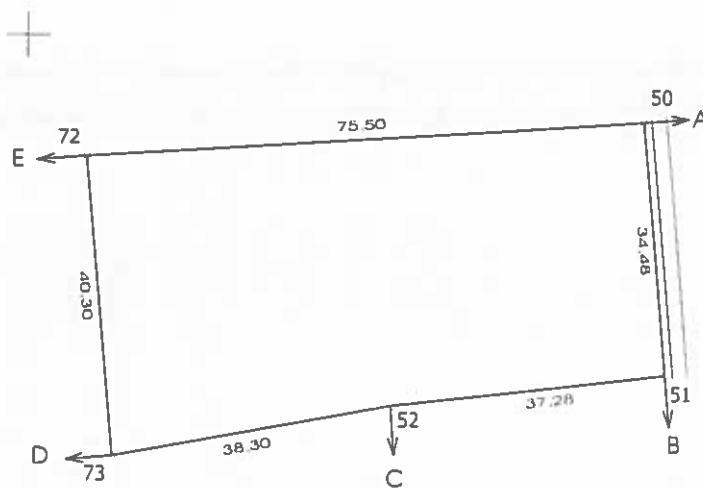
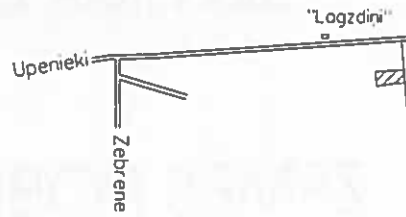
Robežas noteiktas 2024. gada 5. septembrī

Plāna mērogs 1: 1000

Zemes vienības platība 0,2772 ha

Zemes vienības izvietojuma shēma

ZEMES VIENĪBA UZMĒRĪTA
LKS92 TM
Mēroga koeficients 0.999654



X=2796000
Y=4337000

Robežojošo zemes vienību saraksts

- No A līdz B z.v. kad. apz. 4654 005 0206.
- No B līdz C z.v. kad. apz. 4654 005 0167 - "Žubītes".
- No C līdz D z.v. kad. apz. 4654 005 0139 - "Kāpas".
- No D līdz E z.v. kad. apz. 4654 005 0301.
- No E līdz A z.v. kad. apz. 4654 005 0065.

Zemes vienības platība 0.2772 ha

Zemes robežu plāns

4654 005 0193

Plāna mērogs 1:1000

2.lapa no 2

Mērnieks Igors Lepets
sertifikāta Nr.CB0031

Plāns sagatavots atbilstoši Ministru kabineta 2011.gada 27.decembra
noteikumiem Nr.1019 "Zemes kadastrālās uzmērīšanas noteikumi".

LATVIJAS REPUBLIKA

SITUĀCIJAS PLĀNS

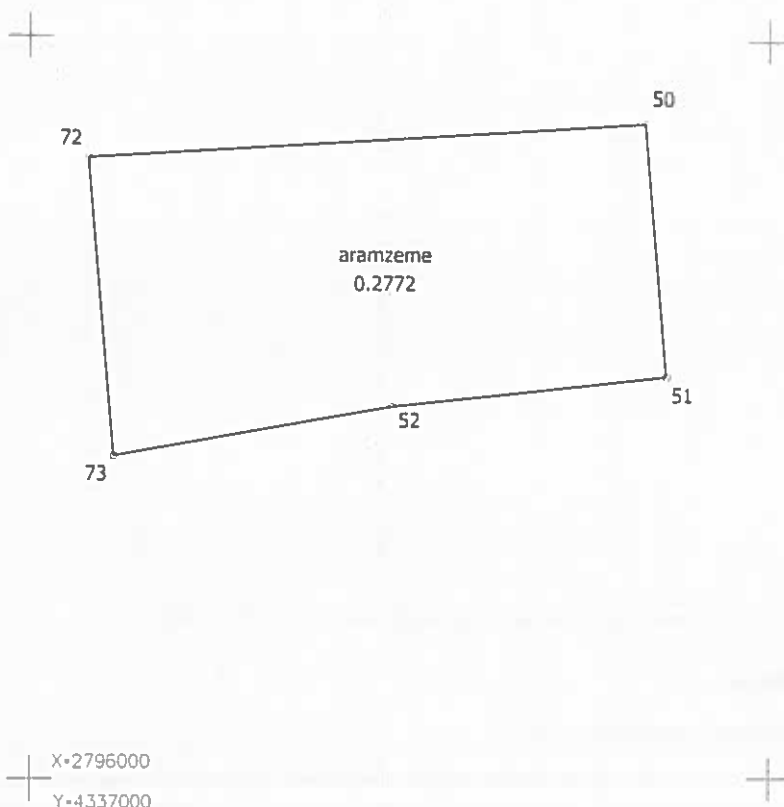
Zemes vienības kadastra apzīmējums: 4654 005 0193

Plānā attēlota informācija atbilstoši situācijai apvidū 2024. gada 5. septembrī

Plāna mērogs 1:1000

Zemes vienības platība 0.2772 ha

Zemes vienības platība ha	ZEMES LIETOŠANAS VEIDU EKSPĻĪKĀCIJA													
	Lauksaimniecībā izmantojamā zeme	TAJĀ SKAITĀ				Meži	Krūmāji	Purvi	Ūdens objektu zeme	t. sk.		Zeme zem ēkām un pagalmiem	Zeme zem ceļiem	Pārējās zemes
		Aramzeme	Augļu dārzi	Pļavas	Ganības					zem ūdeņiem	zem zivju dīķiem			
0.2772	0.2772	0.2772



Zemes vienības platība 0.2772 ha

Situācijas plāns

4654 005 0193

Plāna mērogs 1: 1000

2.lapa no 2

Mēriņieks Igors Lepets
sertifikāta Nr.CB0031

Plāns sagatavots atbilstoši Ministru kabineta 2011.gada 27.decembra
noteikumiem Nr.1019 "Zemes kadastrālās uzmērišanas noteikumi".

LATVIJAS REPUBLIKA

APGRŪTINĀJUMU PLĀNS

Zemes vienības kadastra apzīmējums: 4654 005 0193

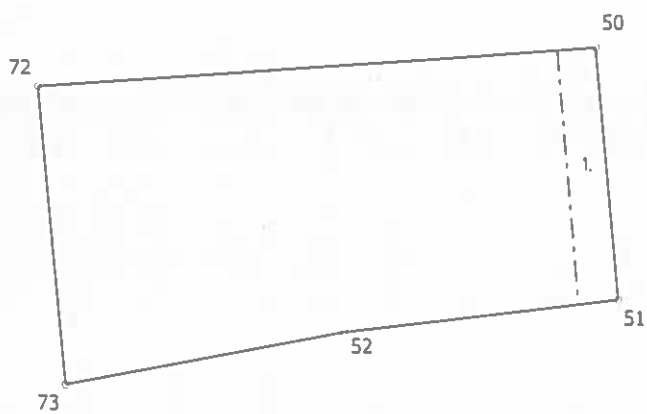
Apgrūtinājumu saraksts:

- | | |
|----|---|
| 1. | 7312050101 - ekspluatācijas aizsargjoslas teritorija gar elektrisko tīklu gaisvadu līniju ārpus pilsētām un ciemiem ar nominālo spriegumu līdz 20 kilovoltiem - 0.0183 ha |
|----|---|

Plānā attēlota informācija par apgrūtinājumiem 2024. gada 5. septembrī

Plāna mērogs 1:1000

Zemes vienības platība 0.2772 ha



X=2796000
Y=4337000



Apgrūtinājumu plāns

4654 005 0193

Plāna mērogs 1:1000

2.lapa no 2

Mērnīeks Igors Lepets
sertifikāta Nr.CB0031

Plāns sagatavots atbilstoši Ministru kabineta 2011.gada 27.decembra
noteikumiem Nr.1019 "Zemes kadastrālās uzmērīšanas noteikumi".