

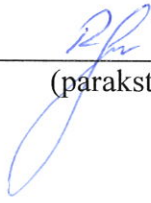
VALSTS ZEMES DIENESTS

ĒKAS KADASTRĀLĀS UZMĒRĪŠANAS LIETA

Būves kadastra apzīmējums:46050141412001
Nosaukums:Dzīvojamā māja
Adrese:1. maija iela 6, Auce, Auces nov.
Kadastrālās uzmērīšanas datums:26.02.2020

Reģionālās nodaļas vadītājs (pilnvarotā persona):

*Valsts zemes dienesta
Zemgales reģionālās nodaļas
Kadastriālās uzmērīšanas daļas
galvenā klientu apkalpošanas konsultante*
(vārds, uzvārds)
Renāte Sprīģe


(paraksts)

Datums: 2020. gada 5. MARTĀ

Ēkas kadastrālās uzmērīšanas lieta

1. Kadastra objekta identifikators

1.1. Būves kadastra apzīmējums:.....46050141412001

1.2. Nekustamā īpašuma kadastra numurs:.....Nav

10. Būves pamatdati

10.1. Būves kadastra apzīmējums:.....46050141412001

10.1.1. Adrese:.....1. maija iela 6, Auce, Auces nov.

10.1.2. Nosaukums:.....Dzīvojamā māja

10.1.3. Galvenais lietošanas veids:.....1122 - Triju vai vairāku dzīvokļu mājas

10.1.4. Kopējā platība (m²):.....189

10.1.5. Apbūves laukums (m²):.....153.2

10.1.6. Virszemes stāvu skaits:.....2

10.1.7. Pazemes stāvu skaits:.....0

10.1.8. Telpu grupu skaits:.....9

10.1.9. Eksploatācijā pieņemšanas gads(-i):.....Nav

10.1.10. Eksploatācijas uzsākšanas gads:.....1935

10.1.11. Nolietojums (%):.....35

10.1.12. Nolietojuma aprēķina datums:.....27.02.2020

10.1.13. Kadastrālās uzmērīšanas datums:.....26.02.2020

10.1.14. Būve ir pirmsreģistrēta:.....Nē

10.1.15. Veicot kadastrālo uzmērīšanu, būve apvidū nav konstatēta:.....Nē

10.1.16. Būve atrodas vai daļēji atrodas uz zemes vienības ar kadastra apzīmējumu:.....
46050141412

10.1.17. Funkcionāli saistīto ēku kadastra apzīmējumi:.....Nav

11. Būves tips

11.1. Būves kadastra apzīmējums:.....46050141412001

Tipa kods	Tipa nosaukums
11220102	Daudzdzīvokļu 1-2 stāvu mājas

12. Būves konstruktīvie elementi

12.1. Būves ar kadastra apzīmējumu 46050141412001 konstruktīvie elementi:

Nosaukums	Konstrukcijas veids	Materials	Eksploatācijā pieņemšanas gads(-i)	Eksploatācijas uzsākšanas gads	Nolietojums (%)
Pamati	Monolītais betons (lentveida), Ķieģeļi (lentveida)	Monolītais betons, Māla ķieģeļi	Nav	1948	47
Ārsienas un karkasi	Koka stāvbūve, Ķieģeļu mūris (½ ķieģeļa biezumā)	Koka brusas, Māla ķieģeļi	Nav	1948	30
Pārsegumi	Koka siju pārsegums ar koka aizpildījumu	Koka dēļi, Koka sijas	Nav	1948	60
Jumts (nesošā konstrukcija)	Koka konstrukcijas	Koka spāres	Nav	1948	30
Jumts (segums)	Azbestcements loksnes	Azbestcements loksnes	Nav	2020	0

13. Būves apjoma rādītāji

13.1. Būves ar kadastra apzīmējumu 46050141412001 apjoma rādītāji:

Apjoma rādītāja veids	Apjoma rādītāja nosaukums	Apjoms un mērvienība	Tipa/ elementa kods	Tipa/ elementa nosaukums
Apbūves laukums	Nav	153.2 apbūves laukuma kv.m.	Nav	Nav
Kopējā platība	Nav	189 kv.m.	Nav	Nav
Augstums	Nav	6.3 m	Nav	Nav
Būvtilpums	Nav	680 kub.m.	Nav	Nav

Izdrukas ID: 390002379260	Izdrukas datums: 02.03.2020	2 no 6
---------------------------	-----------------------------	--------

Skaidrojumi:

Nav – Kadastra informācijas sistēmā dati nav reģistrēti; Neregistrē – atbilstoši normatīvajiem aktiem dati netiek reģistrēti

14. Kopējās platības sadalījums pa platību veidiem

14.1. Būve ar kadastra apzīmējumu.....	46050141412001
14.1.1. Kopējā platība (m ²).....	189
14.1.1.1. Lietderīgā platība (m ²).....	172.4
14.1.1.1.1. Dzīvokļu kopējā platība (m ²).....	172.4
14.1.1.1.1.1. Dzīvokļu platība (m ²).....	172.4
14.1.1.1.1.1.1. Dzīvojamā platība (m ²).....	119.5
14.1.1.1.1.1.2. Dzīvokļu palīgtelpu platība (m ²).....	52.9
14.1.1.1.1.2. Dzīvokļu ārtelpu platība (m ²).....	0
14.1.1.1.2. Nedzīvojamo telpu platība (m ²).....	0
14.1.1.1.2.1. Nedzīvojamo iekštelpu platība (m ²).....	0
14.1.1.1.2.2. Nedzīvojamo ārtelpu platība (m ²).....	0
14.1.1.2. Koplietošanas palīgtelpu platība (m ²).....	16.6
14.1.1.2.1. Koplietošanas iekštelpu platība (m ²).....	16.6
14.1.1.2.2. Koplietošanas ārtelpu platība (m ²).....	0

16. Telpu grupas pamatdati

16.1. Telpu grupas kadastra apzīmējums:.....	46050141412001001
16.1.1. Adrese:.....	1. maija iela 6 - 1, Auce, Auces nov.
16.1.2. Nosaukums:.....	Dzīvoklis
16.1.3. Lietošanas veids:.....	1122 - Triju vai vairāku dzīvokļu mājas dzīvojamo telpu grupa
16.1.4. Stāvs (stāvi), kurā atrodas telpu grupa:.....	1
16.1.5. Telpu skaits:.....	2
16.1.6. Kopējā platība (m ²):.....	21.4
16.1.7. Kadastrālās uzmērīšanas datums:.....	26.02.2020
16.1.8. Eksploatācijā pieņemšanas gads(-i):.....	Nav
16.1.9. Telpu grupa ietilpst dzīvokļa īpašumā ar kadastra numuru:.....	Nav
16.1.10. Telpu grupa ietilpst būvē ar kadastra apzīmējumu:.....	46050141412001
16.1.11. Būve atrodas vai daļēji atrodas uz zemes vienības ar kadastra apzīmējumu:.....	46050141412
16.2. Telpu grupas kadastra apzīmējums:.....	46050141412001002
16.2.1. Adrese:.....	1. maija iela 6 - 2, Auce, Auces nov.
16.2.2. Nosaukums:.....	Dzīvoklis
16.2.3. Lietošanas veids:.....	1122 - Triju vai vairāku dzīvokļu mājas dzīvojamo telpu grupa
16.2.4. Stāvs (stāvi), kurā atrodas telpu grupa:.....	1
16.2.5. Telpu skaits:.....	2
16.2.6. Kopējā platība (m ²):.....	21.7
16.2.7. Kadastrālās uzmērīšanas datums:.....	26.02.2020
16.2.8. Eksploatācijā pieņemšanas gads(-i):.....	Nav
16.2.9. Telpu grupa ietilpst dzīvokļa īpašumā ar kadastra numuru:.....	Nav
16.2.10. Telpu grupa ietilpst būvē ar kadastra apzīmējumu:.....	46050141412001
16.2.11. Būve atrodas vai daļēji atrodas uz zemes vienības ar kadastra apzīmējumu:.....	46050141412
16.3. Telpu grupas kadastra apzīmējums:.....	46050141412001003
16.3.1. Adrese:.....	1. maija iela 6 - 3, Auce, Auces nov.
16.3.2. Nosaukums:.....	Dzīvoklis
16.3.3. Lietošanas veids:.....	1122 - Triju vai vairāku dzīvokļu mājas dzīvojamo telpu grupa
16.3.4. Stāvs (stāvi), kurā atrodas telpu grupa:.....	1
16.3.5. Telpu skaits:.....	2
16.3.6. Kopējā platība (m ²):.....	32.5
16.3.7. Kadastrālās uzmērīšanas datums:.....	26.02.2020
16.3.8. Eksploatācijā pieņemšanas gads(-i):.....	Nav

- 16.3.9. Telpu grupa ietilpst dzīvokļa īpašumā ar kadastra numuru:.....Nav
- 16.3.10. Telpu grupa ietilpst būvē ar kadastra apzīmējumu:.....46050141412001
- 16.3.11. Būve atrodas vai daļēji atrodas uz zemes vienības ar kadastra apzīmējumu:.....
46050141412
- 16.4. Telpu grupas kadastra apzīmējums:.....46050141412001004
- 16.4.1. Adrese:.....1. maija iela 6 - 4, Auce, Auces nov.
- 16.4.2. Nosaukums:.....Dzīvoklis
- 16.4.3. Lietošanas veids:.....1122 - Triju vai vairāku dzīvokļu mājas dzīvojamo telpu grupa
- 16.4.4. Stāvs (stāvi), kurā atrodas telpu grupa:.....1
- 16.4.5. Telpu skaits:.....2
- 16.4.6. Kopējā platība (m²):.....30.1
- 16.4.7. Kadastrālās uzmērīšanas datums:.....26.02.2020
- 16.4.8. Eksploatācijā pieņemšanas gads(-i):.....Nav
- 16.4.9. Telpu grupa ietilpst dzīvokļa īpašumā ar kadastra numuru:.....Nav
- 16.4.10. Telpu grupa ietilpst būvē ar kadastra apzīmējumu:.....46050141412001
- 16.4.11. Būve atrodas vai daļēji atrodas uz zemes vienības ar kadastra apzīmējumu:.....
46050141412
- 16.5. Telpu grupas kadastra apzīmējums:.....46050141412001005
- 16.5.1. Adrese:.....1. maija iela 6 - 5, Auce, Auces nov.
- 16.5.2. Nosaukums:.....Dzīvoklis
- 16.5.3. Lietošanas veids:.....1122 - Triju vai vairāku dzīvokļu mājas dzīvojamo telpu grupa
- 16.5.4. Stāvs (stāvi), kurā atrodas telpu grupa:.....2
- 16.5.5. Telpu skaits:.....1
- 16.5.6. Kopējā platība (m²):.....17.7
- 16.5.7. Kadastrālās uzmērīšanas datums:.....26.02.2020
- 16.5.8. Eksploatācijā pieņemšanas gads(-i):.....Nav
- 16.5.9. Telpu grupa ietilpst dzīvokļa īpašumā ar kadastra numuru:.....Nav
- 16.5.10. Telpu grupa ietilpst būvē ar kadastra apzīmējumu:.....46050141412001
- 16.5.11. Būve atrodas vai daļēji atrodas uz zemes vienības ar kadastra apzīmējumu:.....
46050141412
- 16.6. Telpu grupas kadastra apzīmējums:.....46050141412001006
- 16.6.1. Adrese:.....1. maija iela 6 - 6, Auce, Auces nov.
- 16.6.2. Nosaukums:.....Dzīvoklis
- 16.6.3. Lietošanas veids:.....1122 - Triju vai vairāku dzīvokļu mājas dzīvojamo telpu grupa
- 16.6.4. Stāvs (stāvi), kurā atrodas telpu grupa:.....2
- 16.6.5. Telpu skaits:.....1
- 16.6.6. Kopējā platība (m²):.....11.6
- 16.6.7. Kadastrālās uzmērīšanas datums:.....26.02.2020
- 16.6.8. Eksploatācijā pieņemšanas gads(-i):.....Nav
- 16.6.9. Telpu grupa ietilpst dzīvokļa īpašumā ar kadastra numuru:.....Nav
- 16.6.10. Telpu grupa ietilpst būvē ar kadastra apzīmējumu:.....46050141412001
- 16.6.11. Būve atrodas vai daļēji atrodas uz zemes vienības ar kadastra apzīmējumu:.....
46050141412
- 16.7. Telpu grupas kadastra apzīmējums:.....46050141412001007
- 16.7.1. Adrese:.....1. maija iela 6 - 7, Auce, Auces nov.
- 16.7.2. Nosaukums:.....Dzīvoklis
- 16.7.3. Lietošanas veids:.....1122 - Triju vai vairāku dzīvokļu mājas dzīvojamo telpu grupa
- 16.7.4. Stāvs (stāvi), kurā atrodas telpu grupa:.....2
- 16.7.5. Telpu skaits:.....2
- 16.7.6. Kopējā platība (m²):.....19.5
- 16.7.7. Kadastrālās uzmērīšanas datums:.....26.02.2020

- 16.7.8. Eksploatācijā pieņemšanas gads(-i):.....Nav
 16.7.9. Telpu grupa ietilpst dzīvokļa īpašumā ar kadastra numuru:.....Nav
 16.7.10. Telpu grupa ietilpst būvē ar kadastra apzīmējumu:.....46050141412001
 16.7.11. Būve atrodas vai daļēji atrodas uz zemes vienības ar kadastra apzīmējumu:.....
 46050141412
- 16.8. Telpu grupas kadastra apzīmējums:.....46050141412001008
 16.8.1. Adrese:.....1. maija iela 6 - 8, Auce, Auces nov.
 16.8.2. Nosaukums:.....Dzīvoklis
 16.8.3. Lietošanas veids:.....1122 - Triju vai vairāku dzīvokļu mājas dzīvojamo telpu grupa
 16.8.4. Stāvs (stāvi), kurā atrodas telpu grupa:.....2
 16.8.5. Telpu skaits:.....1
 16.8.6. Kopējā platība (m²):.....17.9
 16.8.7. Kadastrālās uzmērīšanas datums:.....26.02.2020
 16.8.8. Eksploatācijā pieņemšanas gads(-i):.....Nav
 16.8.9. Telpu grupa ietilpst dzīvokļa īpašumā ar kadastra numuru:.....Nav
 16.8.10. Telpu grupa ietilpst būvē ar kadastra apzīmējumu:.....46050141412001
 16.8.11. Būve atrodas vai daļēji atrodas uz zemes vienības ar kadastra apzīmējumu:.....
 46050141412
- 16.9. Telpu grupas kadastra apzīmējums:.....46050141412001901
 16.9.1. Adrese:.....Nav
 16.9.2. Nosaukums:.....Koplietošanas telpu grupa
 16.9.3. Lietošanas veids:.....1200 - Koplietošanas telpu grupa
 16.9.4. Stāvs (stāvi), kurā atrodas telpu grupa:.....1
 16.9.5. Telpu skaits:.....1
 16.9.6. Kopējā platība (m²):.....16.6
 16.9.7. Kadastrālās uzmērīšanas datums:.....26.02.2020
 16.9.8. Eksploatācijā pieņemšanas gads(-i):.....Nav
 16.9.9. Telpu grupa ietilpst dzīvokļa īpašumā ar kadastra numuru:.....Nav
 16.9.10. Telpu grupa ietilpst būvē ar kadastra apzīmējumu:.....46050141412001
 16.9.11. Būve atrodas vai daļēji atrodas uz zemes vienības ar kadastra apzīmējumu:.....
 46050141412

17. Telpu grupas kopējās platības sadalījums pa telpu veidiem un telpu raksturojošie rādītāji

17.1. Telpu grupas kadastra apzīmējums:.....46050141412001001

Numurs	Nosaukums	Veids	Stāvs	Augstums (m)	Mazākais augstums (m)	Lielākais augstums (m)	Platība (m ²)	Eksploatācijā pieņemšanas gads(-i)
1	Virtuve	2 - Dzīvokļa palīgtelpa	1	2.78	2.78	2.78	9.1	Nav
2	Dzīvojamā istaba	1 - Dzīvojamā telpa	1	2.78	2.78	2.78	12.3	Nav

17.2. Telpu grupas kadastra apzīmējums:.....46050141412001002

Numurs	Nosaukums	Veids	Stāvs	Augstums (m)	Mazākais augstums (m)	Lielākais augstums (m)	Platība (m ²)	Eksploatācijā pieņemšanas gads(-i)
1	Virtuve	2 - Dzīvokļa palīgtelpa	1	2.7	2.7	2.7	9.6	Nav
2	Dzīvojamā istaba	1 - Dzīvojamā telpa	1	2.7	2.7	2.7	12.1	Nav

17.3. Telpu grupas kadastra apzīmējums:.....46050141412001003

Numurs	Nosaukums	Veids	Stāvs	Augstums (m)	Mazākais augstums (m)	Lielākais augstums (m)	Platība (m ²)	Eksploatācijā pieņemšanas gads(-i)
1	Virtuve	2 - Dzīvokļa palīgtelpa	1	2.7	2.7	2.7	12	Nav
2	Dzīvojamā istaba	1 - Dzīvojamā telpa	1	2.7	2.7	2.7	20.5	Nav

17.4. Telpu grupas kadastra apzīmējums:.....46050141412001004

Numurs	Nosaukums	Veids	Stāvs	Augstums (m)	Mazākais augstums (m)	Lielākais augstums (m)	Platība (m ²)	Eksploatācijā pieņemšanas gads(-i)
1	Virtuve	2 - Dzīvokļa palīgtelpa	1	2.8	2.8	2.8	15.5	Nav
2	Dzīvojamā istaba	1 - Dzīvojamā telpa	1	2.91	2.91	2.91	14.6	Nav

17.5. Telpu grupas kadastra apzīmējums:.....46050141412001005

Numurs	Nosaukums	Veids	Stāvs	Augstums (m)	Mazākais augstums (m)	Lielākais augstums (m)	Platība (m ²)	Ekspluatācijā pieņemšanas gads(-i)
1	Dzīvojamā istaba ar pavadu	1 - Dzīvojamā telpa	2	2.07	2.07	2.07	17.7	Nav

17.6. Telpu grupas kadastra apzīmējums:.....46050141412001006

Numurs	Nosaukums	Veids	Stāvs	Augstums (m)	Mazākais augstums (m)	Lielākais augstums (m)	Platība (m ²)	Ekspluatācijā pieņemšanas gads(-i)
1	Dzīvojamā istaba ar pavadu	1 - Dzīvojamā telpa	2	2.07	2.07	2.07	11.6	Nav

17.7. Telpu grupas kadastra apzīmējums:.....46050141412001007

Numurs	Nosaukums	Veids	Stāvs	Augstums (m)	Mazākais augstums (m)	Lielākais augstums (m)	Platība (m ²)	Ekspluatācijā pieņemšanas gads(-i)
1	Virtuve	2 - Dzīvokļa palīgtelpa	2	2.14	2.14	2.14	6.7	Nav
2	Dzīvojamā istaba	1 - Dzīvojamā telpa	2	2.14	2.14	2.14	12.8	Nav

17.8. Telpu grupas kadastra apzīmējums:.....46050141412001008

Numurs	Nosaukums	Veids	Stāvs	Augstums (m)	Mazākais augstums (m)	Lielākais augstums (m)	Platība (m ²)	Ekspluatācijā pieņemšanas gads(-i)
1	Dzīvojamā istaba ar pavadu	1 - Dzīvojamā telpa	2	2.11	2.11	2.11	17.9	Nav

17.9. Telpu grupas kadastra apzīmējums:.....46050141412001901

Numurs	Nosaukums	Veids	Stāvs	Augstums (m)	Mazākais augstums (m)	Lielākais augstums (m)	Platība (m ²)	Ekspluatācijā pieņemšanas gads(-i)
1	Kāpņu telpa	6 - Koplietošanas iekštelpa	1	2.8	2.8	2.8	16.6	Nav

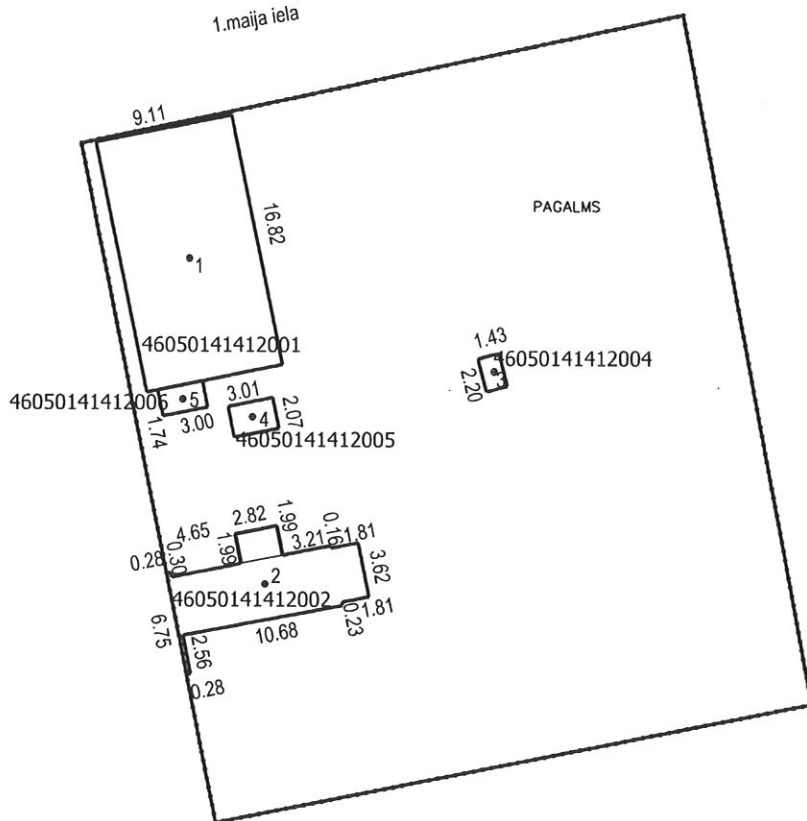
18. Labiekārtojumi

18.1. Būves kadastra apzīmējums.....46050141412001

Reģistrētie labiekārtojumi		Noteikšanas veids (ja ir)	Apjoms (ja ir)
Apkure. Vietējā. Krāsns		Apvidū ir konstatēts	
Kurināmais. Cietais		Apvidū ir konstatēts	
Vēdināšana. Dabiskā		Apvidū ir konstatēts	

18.1.1. Labiekārtojumu datums:26.02.2020

1.maija iela

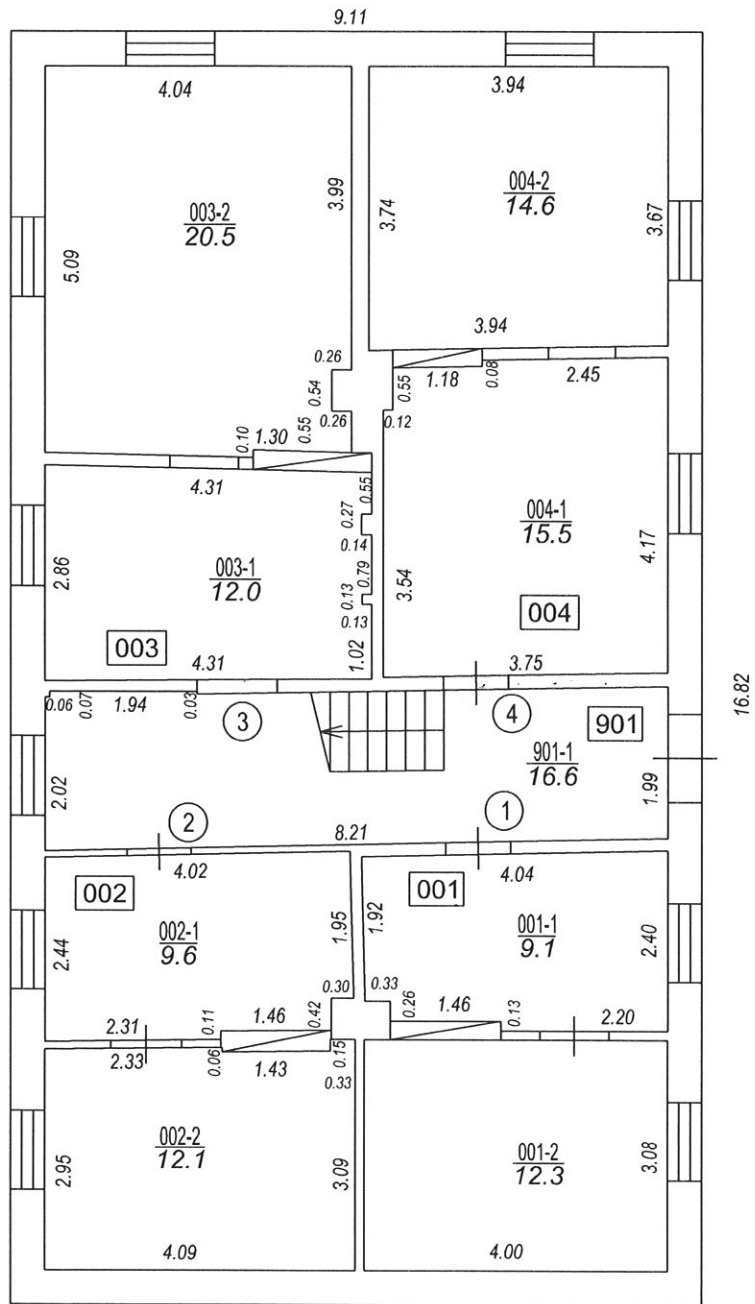


Būves punkta koordinātas
Latvijas koordinātu sistēmā LKS-92

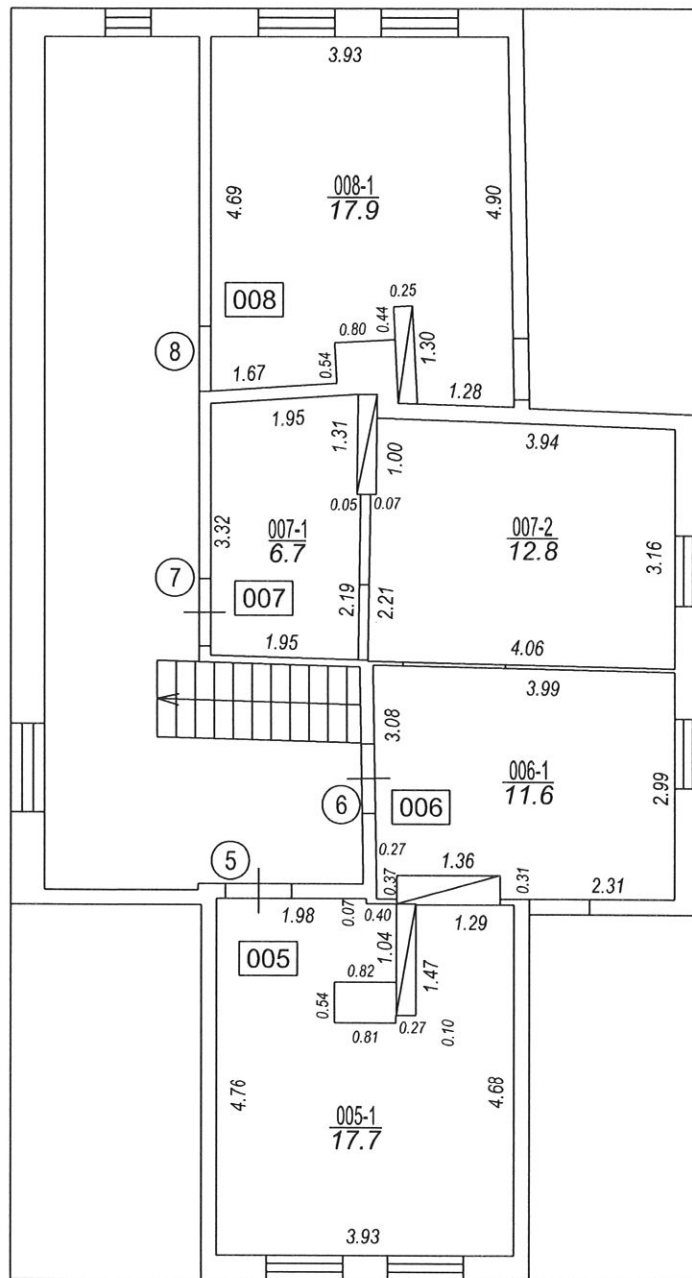
Punkta nr	x	y
1	258168.84	432128.51
2	258147.34	432133.50
3	258161.39	432148.58
4	258158.42	432132.68
5	258159.58	432128.08

APBŪVES PLĀNS

KADASTRA APZĪMĒJUMS	MĒROGS	LPP.
46050141412	1 : 500	7



STĀVA PLĀNS			
KADASTRA APZĪMĒJUMS	STĀVS	MĒROGS	LPP.
46050141412001	1	1 : 100	8



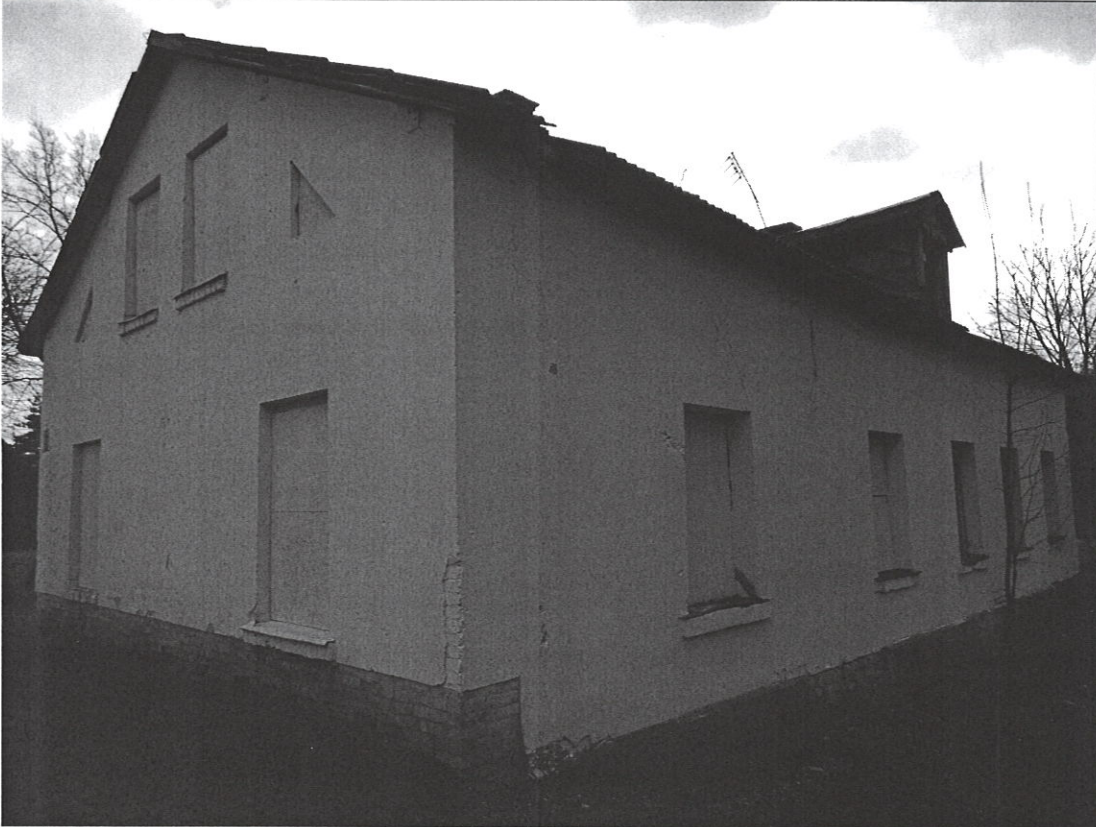
STĀVA PLĀNS

KADASTRA APZĪMĒJUMS	STĀVS	MĒROGS	LPP.
46050141412001	2	1 : 100	9

46050141412001_20200226_EF_1



46050141412001_20200226_EF_2



46050141412001_20200226_EF_3

