

LATVIJAS REPUBLIKA

ZEMES ROBEŽU PLĀNS

Zemes vienības kadastra apzīmējums: 4642 001 0905

"Dārza iela 2A", Kaķenieki, Annenieku pag., Dobeles nov.

Plāns izgatavots pamatojoties uz Annenieku pagasta padomes 2008.gada 30.septembra sēdes protokola izrakstu Nr.9.20 paragrāfs "Par lauku apvidus zemes plekriību Annenieku pašvaldībai un lauku apvidus zemes nodošanu zemes reformas pabeigšanai", Dobeles novada domes 2014.gada 24.apriļa lēmumu Nr.98/4.291.p. "Par zemes vienību precizētās platības apstiprināšanu", Dobeles novada domes 2018.gada 25.oktobra lēmumu Nr.239/12 "Par pašvaldības nekustamo īpašumu sadalīšanu un jaunu nekustamo īpašumu izveidošanu", Dobeles novada pašvaldības īpašumu komisijas 2024.gada 26.jūnija sēdes protokolu Nr.1.19/19 "Par jauna nekustamā īpašuma izveidošanu".

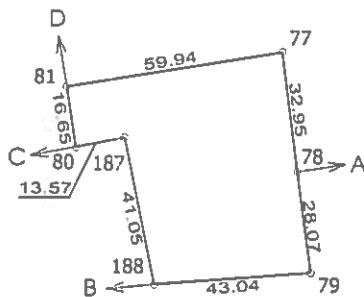
Robežas noteiktas 2024.gada 5.septembrī

Plāna mērogs 1:2000

Zemes vienības platība 0.2876 ha

ZEMES VIENĪBA UZMĒRĪTA
LKS92 TM
Mēroga koeficients 0.999642

Zemes vienības izvietojuma shēma



Robežojošo zemes vienību saraksts

- No A līdz B z.v. kad. apz. 4642 001 0262.
- No B līdz C z.v. kad. apz. 4642 001 0156 - "Dārza iela 4A",
- No C līdz D z.v. kad. apz. 4642 001 0222.
- No D līdz A z.v. kad. apz. 4642 001 0906.

Zemes vienības platība 0.2876 ha

Zemes robežu plāns	4642 001 0905	Plāna mērogs 1: 2000	2.lapa no 2
Mērnīeks Igors Lepets sertifikāta Nr.CB0031	Plāns sagatavots atbilstoši Ministru kabineta 2011.gada 27.decembra noteikumiem Nr.1019 "Zemes kadastrālās uzmēršanas noteikumi"		

LATVIJAS REPUBLIKA

SITUĀCIJAS PLĀNS

Zemes vienības kadastra apzīmējums: 4642 001 0905

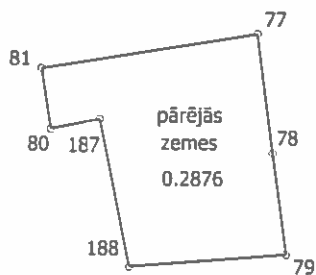
adrese: "Dārza iela 2A", Kaķenieki, Annenieku pag., Dobeles nov.

Plānā attēlota informācija atbilstoši situācijai apvidū 2024. gada 5. septembrī

Plāna mērogs 1: 2000

Zemes vienības platība 0.2876 ha

Zemes vienības platība ha	ZEMES LIETOŠANAS VEIDU EKSPĻĪKĀCIJA													
	Lauksaimniecībā izmant. zeme	TAJĀ SKAITĀ				Meži	Krūmāji	Purvi	Ūdens objektu zeme	t. sk.		Zem ēkām un pagāmiem	Zem ceļiem	Pārējās zemes
		Arauzeme	Augļu dārzi	Pļavas	Ganības					Zem ūdeņiem	zem zivju dīķiem			
0.2876	-	-	-	-	-	-	-	-	-	-	-	-	-	0.2876



X=2806000
Y=4412000

Situācijas plāns

4642 001 0905

Plāna mērogs 1:2000

2.lapa no 2

Mērnīeks Iģors Lepets
sertifikāta Nr. CB0031

Plāns sagatavots atbilstoši Ministru kabineta 2011.gada 27.decembra
noteikumiem Nr.1019 "Zemes kadastrālās uzmēršanas noteikumi"

LATVIJAS REPUBLIKA

INFORMĀCIJA PAR APGRŪTINĀJUMIEM

Zemes vienības kadastra apzīmējums: 4642 001 0905

adrese: "Dārza iela 2A", Kaķenieki, Annenieku pag., Dobeles nov.

Zemes vienībā 05.09.2024. nav apgrūtinājumu

Zemes vienības platība: 0.2876 ha

Mērnieks Igors Lepets
sertifikāta Nr. CB0031

Informācija sagatavota atbilstoši Ministru kabineta 2011. gada 27. decembra
noteikumiem Nr. 1019 "Zemes kadastrālās uzmērīšanas noteikumi"

