

LATVIJAS REPUBLIKA

ZEMES ROBEŽU PLĀNS

Zemes vienības kadastra apzīmējums:4642 005 0053

Plāns izgatavots pamatojoties uz Dobeles novada domes 2012.gada 23.februāra lēmumu 29/2 "Par zemes piekrišību Dobeles novada pašvaldībai".

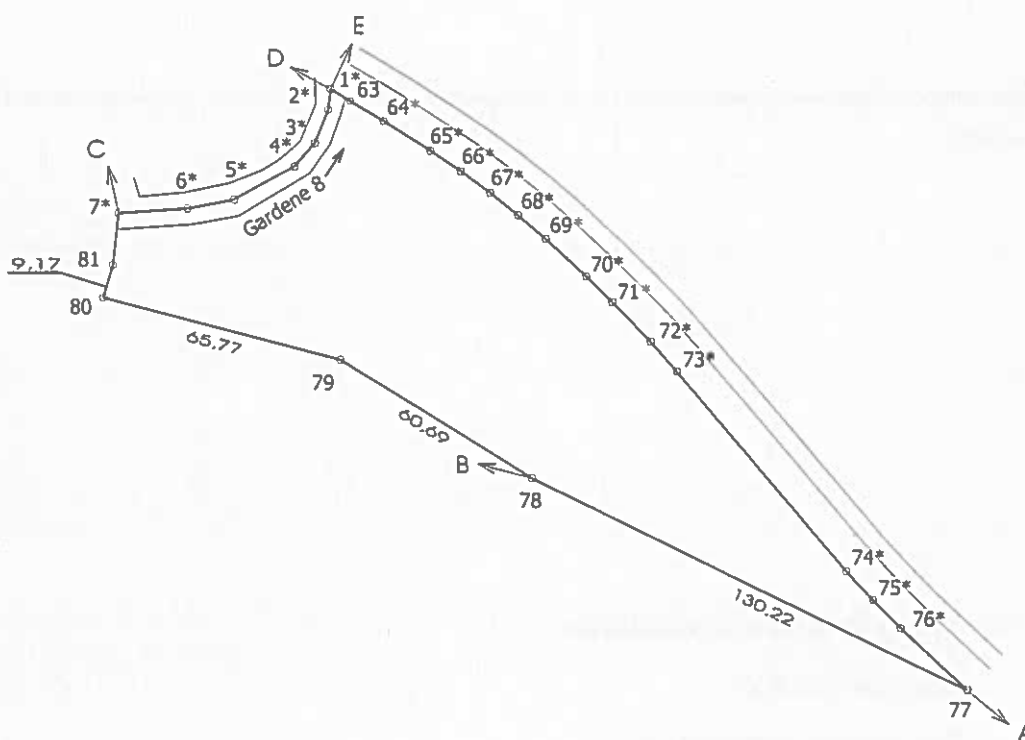
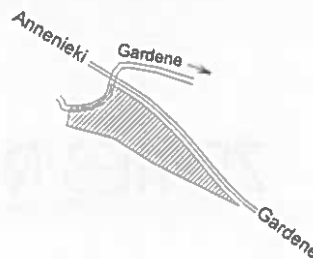
Robežas noteiktas 2024.gada 8.martā

Plāna mērogs 1: 2000

Zemes vienības platība 1.00 ha

ZEMES VIENĪBA UZMĒRĪTA
LKS92 TM
Mēroga koeficients 0.999632

Zemes vienības izvietojuma shēma



X=2800000
Y=4490000

Robežojošo zemes vienību saraksts

No A līdz B z.v. kad. apz.	4642 005 0027
No B līdz C z.v. kad. apz.	4642 005 0012
No C līdz D z.v. kad. apz.	4660 001 0379
No D līdz E z.v. kad. apz.	4660 001 0369
No E līdz A z.v. kad. apz.	4646 001 0136

Zemes vienības platība 1.00 ha

Zemes robežu plāns

4642 005 0053

Plāna mērogs 1:2000

2.lapa no 2

Mērnieks Igors Lepets
sertifikāta Nr.CB0031

Plāns sagatavots atbilstoši Ministru kabineta 2011.gada 27.decembra
noteikumiem Nr.1019 "Zemes kadastrālās uzmērīšanas noteikumi".

LATVIJAS REPUBLIKA

APGRŪTINĀJUMU PLĀNS

Zemes vienības kadastra apzīmējums: 4642 005 0053

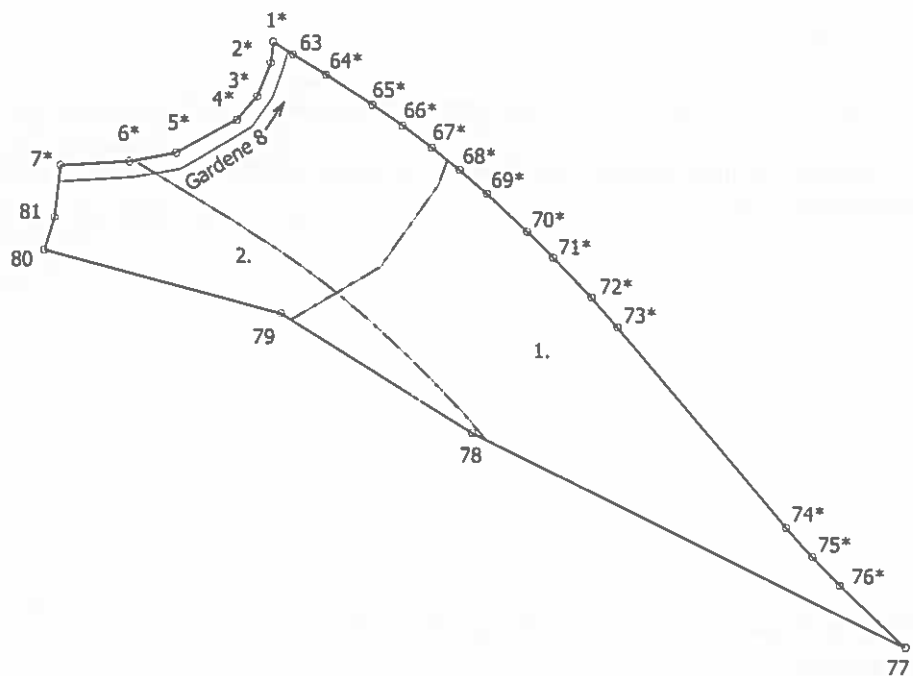
Apgrūtinājumu saraksts:

1.	7312030302 - ekspluatācijas aizsargjoslas teritorija gar valsts reģionālajiem autoceļiem lauku apvidos - 0.79 ha.
2.	7311020103 - no 10 līdz 25 kilometriem garas dabiskas ūdensteces vides un dabas resursu aizsardzības aizsargjoslas teritorija lauku apvidos - 0.43 ha.

Plānā attēlota informācija par apgrūtinājumiem 2024.gada 8.martā

Plāna mērogs 1: 2000

Zemes vienības platība 1.00 ha



+ X=2800000
 Y=4490000

Apgrūtinājumu plāns

4642 005 0053

Plāna mērogs 1:2000

2.lapa no 2

Mērnīeks Igors Lepets
 sertifikāta Nr.CB0031

Plāns sagatavots atbilstoši Ministru kabineta 2011.gada 27.decembra
 noteikumiem Nr.1019 "Zemes kadastrālās uzmērīšanas noteikumi".

LATVIJAS REPUBLIKA

SITUĀCIJAS PLĀNS

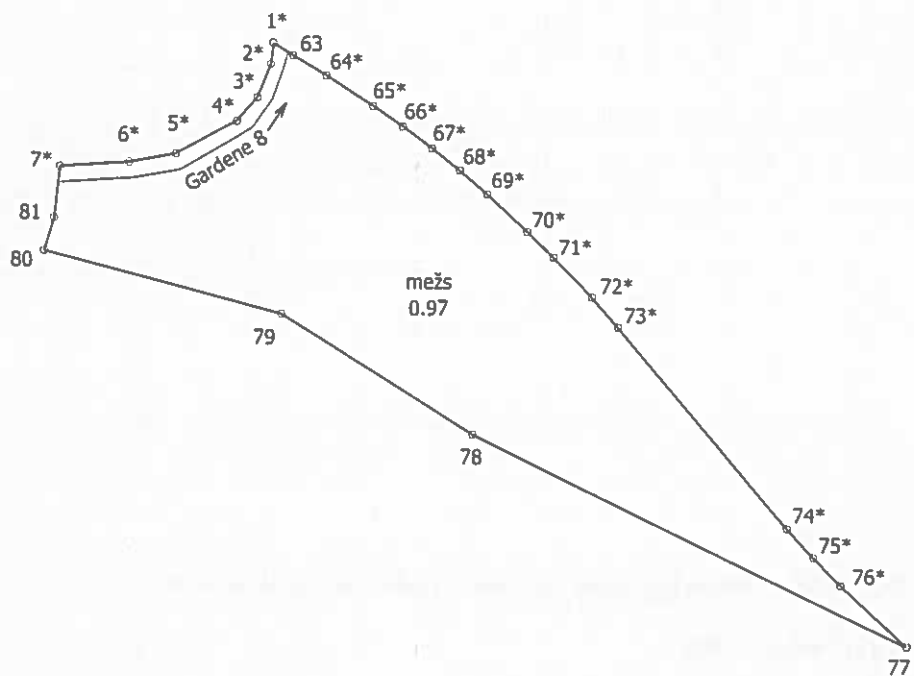
Zemes vienības kadastra apzīmējums:4642 005 0053

Plānā attēlota informācija atbilstoši situācijai apvidū 2024.gada 8.martā

Plāna mērogs 1: 2000.

Zemes vienības platība 1.00 ha

Zemes vienības platība ha	ZEMES LIETOŠANAS VEIDU EKSPĻĪKĀCIJA													
	Lauksaimniecībā izmantojamā zeme	TAJĀ SKAITĀ				Meži	Krūmāji	Purvi	Īdēns objektu zeme	t. sk.		Zeme zem ēkām un pagalmiem	Zeme zem ceļiem	Pārējās zemes
		Arauzeme	Augļu dārzi	Pļavas	Garbos					zem ūdeņiem	zem zivju dīķiem			
1.00	-	-	-	-	-	0.97	-	-	0.03	0.03	-	-	-	-



Situācijas plāns

4642 005 0053

Plāna mērogs 1:2000

2.lapa no 2

Mērnieks Igors Lepets
sertifikāta Nr.CB0031

Plāns sagatavots atbilstoši Ministru kabineta 2011.gada 27.decembra
noteikumiem Nr.1019 "Zemes kadastrālās uzmērīšanas noteikumi".