

LATVIJAS REPUBLIKA

## ZEMES ROBEŽU PLĀNS

Zemes vienības kadastra apzīmējums: 4646 011 0283

adrese: "Veczemnieki 274", Auru pag., Dobeles nov.

Plāns izgatavots pamatojoties uz Auru pagasta padomes 2009. gada 23. aprīļa lēmumu, protokols Nr. 5, p. 9 "Par lauku apvidus zemes piekritību Auru pagasta pašvaldībai".

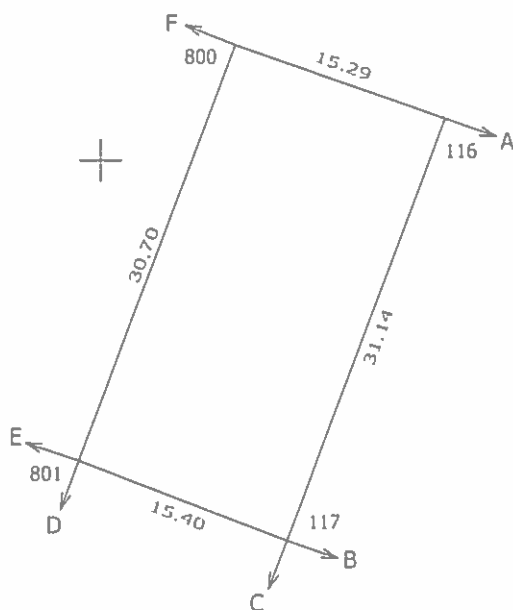
Robežas noteiktas 2024. gada 30. augustā

Plāna mērogs 1: 500

Zemes vienības platība 0.0474 ha

ZEMES VIENĪBA UZMĒRĪTA  
LKS-92 TM  
Mēroga koeficients: 0.999626

ZEMES VIENĪBAS  
IZVIETOJUMA SHĒMA



X=2772500  
Y=4537500

Robežojošo zemes vienību saraksts

- No A līdz B z.v. kad. apz. 4646 011 0284 - "Veczemnieki 275",
- No B līdz C z.v. kad. apz. 4646 011 0301 - "Veczemnieki 292",
- No C līdz D z.v. kad. apz. 4646 011 0302 - "Veczemnieki 293",
- No D līdz E z.v. kad. apz. 4646 011 0303 - "Veczemnieki 294",
- No E līdz F z.v. kad. apz. 4646 011 0282 - "Veczemnieki 273",
- No F līdz A z.v. kad. apz. 4646 011 0098 .

Zemes vienības platība 0.0474 ha

Zemes robežu plāns	46460110283	Plāna mērogs 1: 500	2. lapa no 2
Mērnīeks Igors Lepets sertifikāta Nr. CB0031	Plāns izgatavots atbilstoši Ministru kabineta 2011. gada 27. decembra noteikumiem Nr.1019 "Zemes kadastrālās uzmērīšanas noteikumi"		

LATVIJAS REPUBLIKA

## SITUĀCIJAS PLĀNS

Zemes vienības kadastra apzīmējums: 4646 011 0283

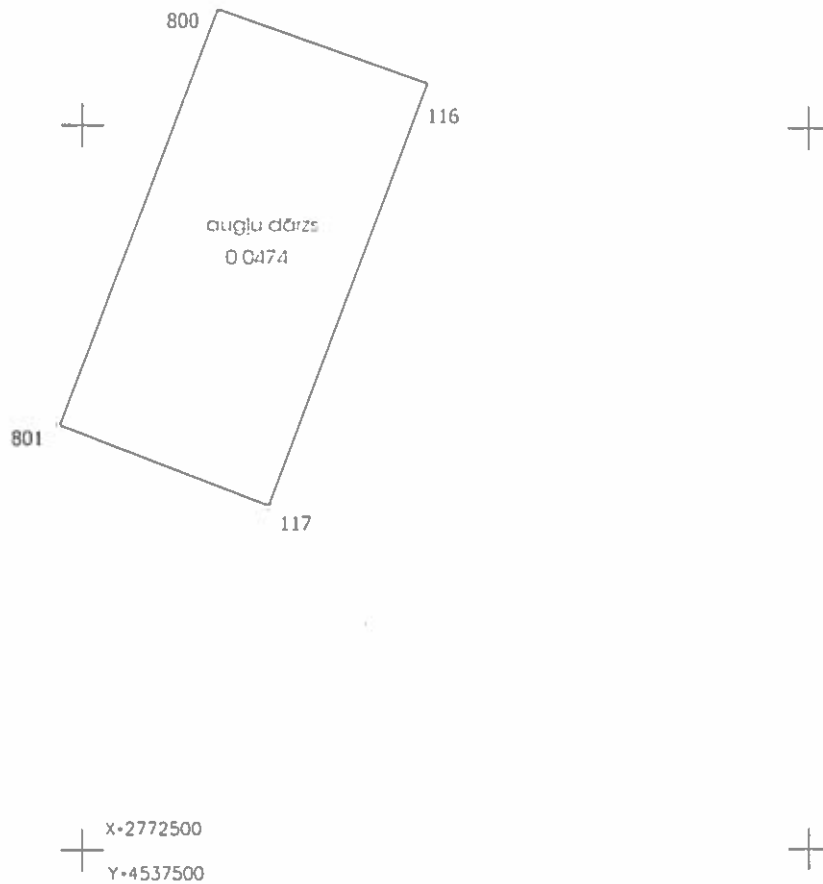
adrese: "Veczemnieki 274", Auru pag., Dobeles nov.

Plānā attēlota informācija atbilstoši situācijai apvidū 2024. gada 30. augustā

Plāna mērogs 1: 500

Zemes vienības platība 0.0474 ha

Zemes vienības platība ha	ZEMES LIETOŠANAS VEIDU EKSPĻIKĀCIJA													
	Lauksaimniecībā izmant. zeme	TAJĀ SKAITĀ				Meži	Krūmāji	Purvi	Ūdens objektu zeme	I. sk.		Zem ēkām un pagalmiem	Zem ceļiem	Pārējās zemes
		Arauzeme	Augļu dārzeņi	Plavas	Gaišības					Zem ūdeņiem	zem zivju dīķiem			
0.0474	0.0474	-	0.0474	-	-	-	-	-	-	-	-	-	-	-



Situācijas plāns

46460110283

Plāna mērogs 1: 500

2. lapa no 2

Mērnieks Igors Lepets  
sertifikāta Nr. CB0031

Plāns izgatavots atbilstoši Ministru kabineta 2011. gada 27. decembra noteikumiem Nr.1019 "Zemes kadastrālās uzmērīšanas noteikumi"

# LATVIJAS REPUBLIKA

## INFORMĀCIJA PAR APGRŪTINĀJUMIEM

Zemes vienības kadastra apzīmējums: 4646 011 0283

adrese: "Veczemnieki 274", Auru pag., Dobeles nov.

Zemes vienībā 30.08.2024. nav apgrūtinājumu

Zemes vienības platība: 0.0474 ha

Mērnīeks Igors Lepets  
sertifikāta Nr. CB0031

Informācija sagatavota atbilstoši Ministru kabineta 2011. gada 27. decembra  
noteikumiem Nr. 1019 "Zemes kadastrālās uzmērīšanas noteikumi"

