

LATVIJAS REPUBLIKA

ZEMES ROBEŽU PLĀNS

Zemes vienības kadastra apzīmējums: 4676 003 0210

Plāns izgatavots, pamatojoties uz Auces novada domes 2012. gada 22. februāra lēmumu Nr.44 (prot.Nr.2, 13. paragrāfs) "Par zemes piekritību Auces novada pašvaldībai", 2014. gada 23. jūlija lēmumu Nr.169 (prot.Nr.7, 2. paragrāfs) "Par zemes vienību atdalīšanu, apvienošanu un nosaukumu piešķiršanu Lielauces pagastā" un 2015. gada 25. februāra lēmumu Nr.53 (prot.Nr.2, 12. paragrāfs) "Par Auces novada pašvaldībai piekritīgā zemes īpašuma sadalīšanu Lielauces pagastā".

Robežas uzmērītas 2015. gada 1. jūlijā

Plāna mērogs 1:2000

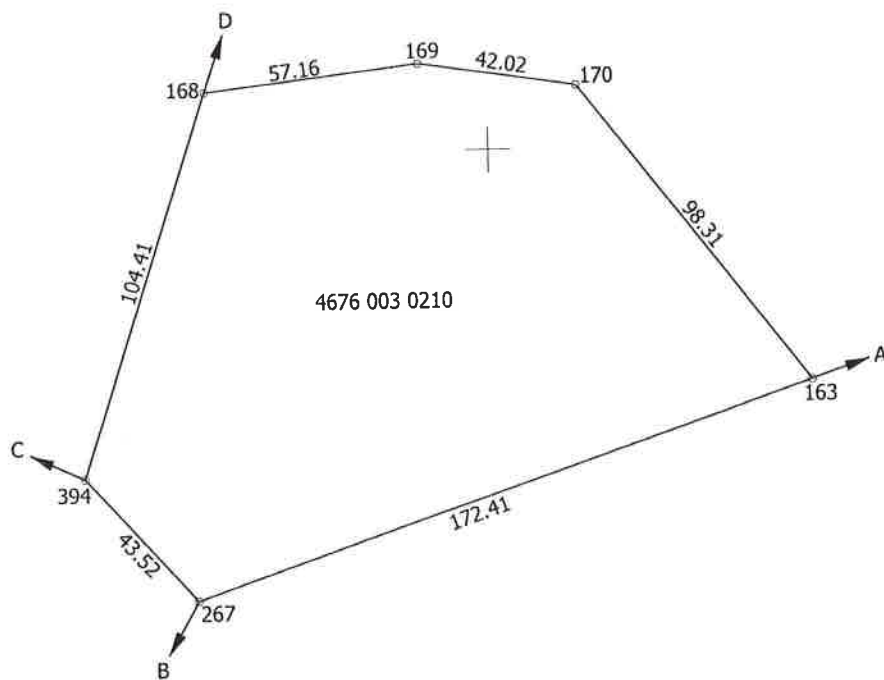
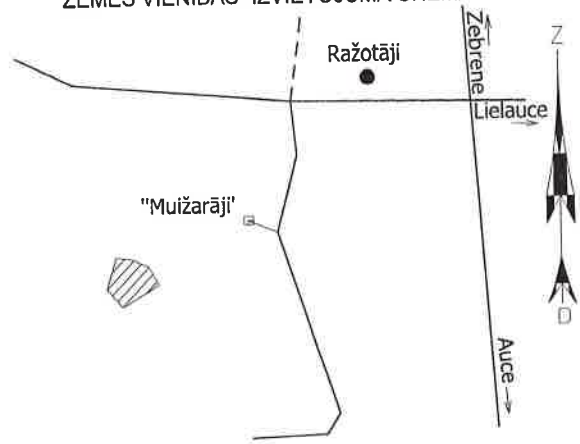
Zemes vienības platība 1.67 ha



SIA "Rūķis AG" valdes priekšsēdētājs		Ainars Gorškovs	08.10.2015.
Ierosinātais ir informēts par kadastrālās uzmērīšanas laikā veiktajām darbībām, to rezultātiem.		Auces novada pašvaldības pārstāvis Gints Mommāns	08.10.2015.

ZEMES VIENĪBA UZMĒRĪTA
 LKS-92 TM
 Mēroga koeficients 0.999661

ZEMES VIENĪBAS IZVIETOJUMA SHĒMA



x=263200
 y=429200

Robežojošo zemes vienību saraksts:
 no A līdz B: 4676 003 0202
 no B līdz C: 4676 003 0171
 no C līdz D: 4676 003 0206
 no D līdz A: 4676 003 0141

Plāna mērogs 1:2000
 Zemes vienības platība 1.67 ha

Mērnieks Indulis Zariņš (sert. Nr. BB - 364, derīgs no 12.04.2011. līdz 11.04.2016.)
 apliecina, ka plāns izgatavots atbilstoši Ministru kabineta 2011. gada
 noteikumiem "Par noteikumiem par kadastrālās uzskaites uzdevumiem"

I. Zariņš

07.10.2015.