

VALSTS ZEMES DIENESTS

**TELPU GRUPAS KADASTRĀLĀS
UZMĒRĪŠANAS LIETA**

Telpu grupas kadastra apzīmējums:.....46050151501001006
Nosaukums:.....Dzīvoklis
Adrese:.....Bēnes iela 5 - 6, Auce, Dobeles nov.
Kadastrālās uzmērīšanas datums:.....08.06.1999

| | | |
|---------------------------|-----------------------------|--------|
| Izdrukas ID: 390002774592 | Izdrukas datums: 19.07.2024 | 1 no 3 |
|---------------------------|-----------------------------|--------|

Skaidrojumi:

Nav – Kadastra informācijas sistēmā dati nav reģistrēti; Neregistrē – atbilstoši normatīvajiem aktiem dati netiek reģistrēti

Telpu grupas kadastrālās uzmērīšanas lieta

1. Kadastra objekta identifikators

1.1. Telpu grupas kadastra apzīmējums:.....46050151501001006

1.2. Nekustamā īpašuma kadastra numurs:.....46059000625

10. Būves pamatdati

10.1. Būves kadastra apzīmējums:.....46050151501001

10.1.1. Adrese:.....Bēnes iela 5, Auce, Dobeles nov.

10.1.2. Nosaukums:.....Dzīvojamā māja

10.1.3. Galvenais lietošanas veids:.....1122 - Triju vai vairāku dzīvokļu mājas

10.1.4. Kopējā platība (m²):.....252.2

10.1.5. Apbūves laukums (m²):.....149

10.1.6. Virszemes stāvu skaits:.....3

10.1.7. Pazemes stāvu skaits:.....0

10.1.8. Telpu grupu skaits:.....10

10.1.9. Eksploatācijā pieņemšanas gads(-i):.....Nav

10.1.10. Eksploatācijas uzsākšanas gads:.....1900

10.1.11. Nolietojums (%):.....40

10.1.12. Nolietojuma aprēķina datums:.....Nav

10.1.13. Kadastrālās uzmērīšanas datums:.....28.08.2007

10.1.14. Būve ir pirmsreģistrēta:.....Nē

10.1.15. Veicot kadastrālo uzmērīšanu, būve apvidū nav konstatēta:.....Nē

10.1.16. Būve atrodas vai daļēji atrodas uz zemes vienības ar kadastra apzīmējumu:.....
46050151501

10.1.17. Funkcionāli saistīto ēku kadastra apzīmējumi:.....46050151501002

10.1.18. Dati par būves atzīmēm nav reģistrēti.

11. Būves tips

11.1. Būves kadastra apzīmējums:.....46050151501001

| Tipa kods | Tipa nosaukums |
|-----------|-------------------------------|
| 11220103 | Daudzdzīvokļu 3-5 stāvu mājas |

12. Būves konstruktīvie elementi

12.1. Būves ar kadastra apzīmējumu 46050151501001 konstruktīvie elementi:

| Nosaukums | Konstrukcijas veids | Materiāls | Eksploatācijā pieņemšanas gads(-i) | Eksploatācijas uzsākšanas gads | Nolietojums (%) |
|---------------------------------|---------------------|-----------------------------------------------|------------------------------------|--------------------------------|-----------------|
| Pamati | Nav | Dzelzsbetona, betona bloki | Nav | 1900 | 20 |
| Sienas (vertikālā konstrukcija) | Nav | Ķieģeļu mūris 2,5 ķieģeļu biežumā vai biežāks | Nav | 1900 | 40 |
| Pārsegumi | Nav | Koka sijas ar koka dēļu aizpildījumu | Nav | 1900 | 50 |
| Jumta segums | Nav | Azbestcements loksnes | Nav | 1900 | 50 |

13. Būves apjoma rādītāji

13.1. Būves ar kadastra apzīmējumu 46050151501001 apjoma rādītāji:

| Apjoma rādītāja veids | Apjoma rādītāja nosaukums | Apjoms un mērvienība | Tipa/ elementa kods | Tipa/ elementa nosaukums |
|-----------------------|---------------------------|---------------------------|---------------------|--------------------------|
| Apbūves laukums | Nav | 149 apbūves laukuma kv.m. | Nav | Nav |
| Kopējā platība | Nav | 252.2 kv.m. | Nav | Nav |
| Būvtilpums | Nav | 1095 kub.m. | Nav | Nav |

14. Kopējās platības sadalījums pa platību veidiem

14.1. Telpu grupa ar kadastra apzīmējumu.....46050151501001006

14.1.1. Kopējā platība (m²).....38.9

14.1.1.1. Lietderīgā platība (m²).....Nav

| | | |
|---------------------------|-----------------------------|--------|
| Izdrukas ID: 390002774592 | Izdrukas datums: 19.07.2024 | 2 no 3 |
|---------------------------|-----------------------------|--------|

Skaidrojumi:

Nav – Kadastra informācijas sistēmā dati nav reģistrēti; Neregistrē – atbilstoši normatīvajiem aktiem dati netiek reģistrēti

| | |
|------------------------------------------------------------------|------|
| 14.1.1.1.1. Dzīvokļu kopējā platība (m ²)..... | Nav |
| 14.1.1.1.1.1. Dzīvokļu platība (m ²)..... | 38.9 |
| 14.1.1.1.1.1.1. Dzīvojamā platība (m ²)..... | 32.4 |
| 14.1.1.1.1.2. Dzīvokļu palīgtelpu platība (m ²)..... | 6.5 |
| 14.1.1.1.2. Dzīvokļu ārtelpu platība (m ²)..... | 0 |
| 14.1.1.2. Nedzīvojamo telpu platība (m ²)..... | 0 |
| 14.1.1.2.1. Nedzīvojamo iekštelpu platība (m ²)..... | 0 |
| 14.1.1.2.2. Nedzīvojamo ārtelpu platība (m ²)..... | 0 |
| 14.1.2. Koplietošanas palīgtelpu platība (m ²)..... | 0 |
| 14.1.2.1. Koplietošanas iekštelpu platība (m ²)..... | 0 |
| 14.1.2.2. Koplietošanas ārtelpu platība (m ²)..... | 0 |

16. Telpu grupas pamatdati

| | |
|-----------------------------------------------------------------------------------------|---------------------------------------------------------------|
| 16.1. Telpu grupas kadastra apzīmējums:..... | 46050151501001006 |
| 16.1.1. Adrese:..... | Bēnes iela 5 - 6, Auce, Dobeles nov. |
| 16.1.2. Nosaukums:..... | Dzīvoklis |
| 16.1.3. Lietošanas veids:..... | 1122 - Triju vai vairāku dzīvokļu mājas dzīvojamo telpu grupa |
| 16.1.4. Stāvs (stāvi), kurā atrodas telpu grupa:..... | 2 |
| 16.1.5. Telpu skaits:..... | 3 |
| 16.1.6. Kopējā platība (m ²):..... | 38.9 |
| 16.1.7. Kadastrālās uzmērīšanas datums:..... | 08.06.1999 |
| 16.1.8. Eksploatācijā pieņemšanas gads(-i):..... | Nav |
| 16.1.9. Telpu grupa ietilpst dzīvokļa īpašumā ar kadastra numuru:..... | 46059000625 |
| 16.1.10. Telpu grupa ietilpst būvē ar kadastra apzīmējumu:..... | 46050151501001 |
| 16.1.11. Būve atrodas vai daļēji atrodas uz zemes vienības ar kadastra apzīmējumu:..... | 46050151501 |

17. Telpu grupas kopējās platības sadalījums pa telpu veidiem un telpu raksturojošie rādītāji

| | |
|----------------------------------------------|-------------------|
| 17.1. Telpu grupas kadastra apzīmējums:..... | 46050151501001006 |
|----------------------------------------------|-------------------|

| Numurs | Nosaukums | Veids | Stāvs | Augstums (m) | Mazākais augstums (m) | Lielākais augstums (m) | Platība (m ²) | Eksploatācijā pieņemšanas gads(-i) |
|--------|-----------|-------------------------|-------|--------------|-----------------------|------------------------|---------------------------|------------------------------------|
| 1 | Istaba | 1 - Dzīvojamā telpa | 2 | 3.05 | 3.05 | 3.05 | 15.6 | Nav |
| 2 | Istaba | 1 - Dzīvojamā telpa | 2 | 3.05 | 3.05 | 3.05 | 16.8 | Nav |
| 3 | Virtuve | 2 - Dzīvokļa palīgtelpa | 2 | 3.05 | 3.05 | 3.05 | 6.5 | Nav |

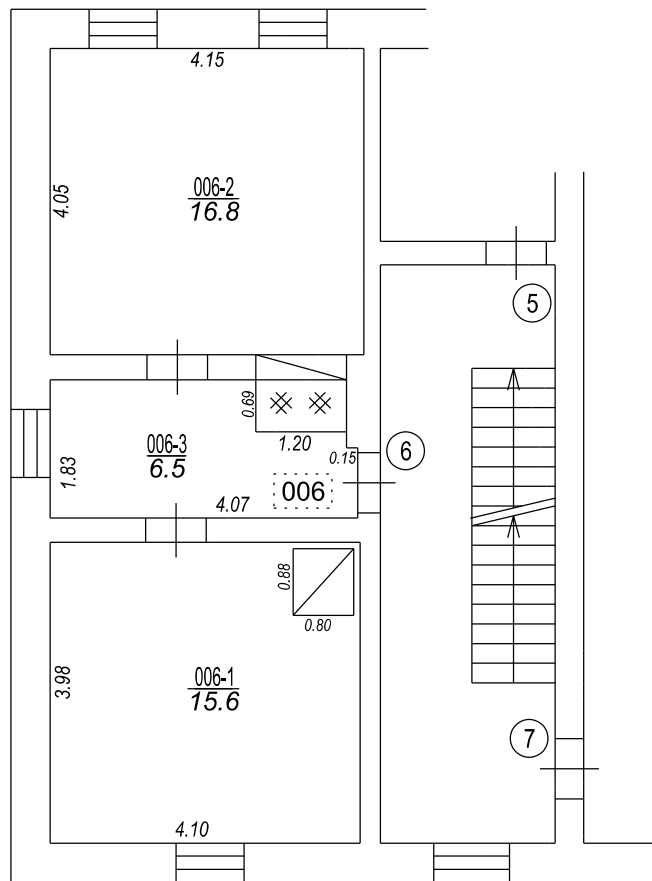
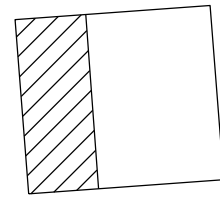
18. Labiekārtojumi

| | |
|----------------------------------------------|-------------------|
| 18.1. Telpu grupas kadastra apzīmējums:..... | 46050151501001006 |
|----------------------------------------------|-------------------|

| Reģistrētie labiekārtojumi | Noteikšanas veids (ja ir) | Apjoms (ja ir) |
|----------------------------|---------------------------|----------------|
| Elektroapgāde | | |

| | |
|--------------------------------------|-----|
| 18.1.1. Labiekārtojumu datums: | Nav |
|--------------------------------------|-----|

Bēnes iela



Izgatavots no VZD arhīva materiāliem bez apsekošanas apvidū

| TELPU GRUPAS PLĀNS | | |
|---------------------|---------|------|
| KADASTRA APZĪMĒJUMS | MĒROGS | LPP. |
| 46050151501001006 | 1 : 100 | 4 |