

LATVIJAS REPUBLIKA

ZEMES ROBEŽU PLĀNS

Zemes vienības kadastra apzīmējums: 4672 009 0142

Plāns izgatavots pamatojoties uz Dobeles novada domes 2009. gada 26. novembra sēdes lēmumu Nr. 201/14 "Par lauku apvidus zemes piekrišanu Dobeles novada pašvaldībai".

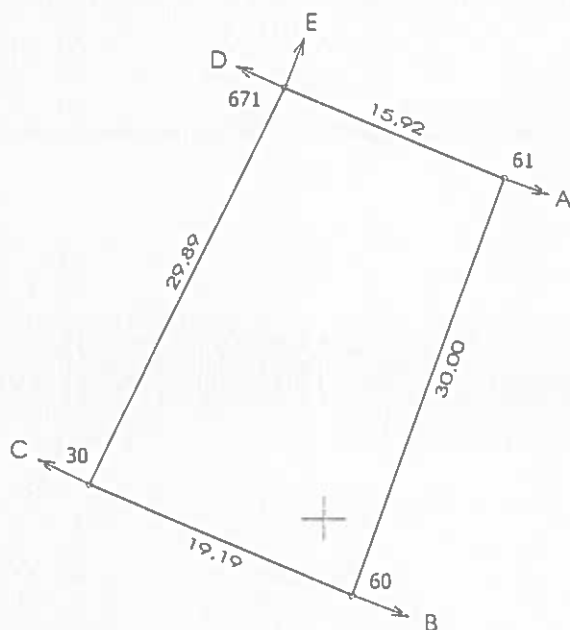
Robežas noteiktas 2024. gada 14. maijā

Plāna mērogs 1: 500.

Zemes vienības platība 0.0525 ha

ZEMES VIENĪBA UZMĒRĪTA
LK592 TM
Mēroga koeficients 0.999623

Zemes vienības izvietojuma shēma



Robežojošo zemes vienību saraksts

- No A līdz B z.v. kad. apz. 4672 009 0144 - "Pokainī 144",
- No B līdz C z.v. kad. apz. 4672 009 0500,
- No C līdz D z.v. kad. apz. 4672 009 0140,
- No D līdz E z.v. kad. apz. 4672 009 0141,
- No E līdz A z.v. kad. apz. 4672 009 0143.

+ X=2728500
Y=4568500

Zemes vienības platība 0.0525 ha

Zemes robežu plāns

4672 009 0142

Plāna mērogs 1: 500

2.lapa no 2

Mērnīeks Igors Lepets
sertifikāta Nr.CB0031

Plāns sagatavots atbilstoši Ministru kabineta 2011.gada 27.decembra
noteikumiem Nr.1019 "Zemes kadastrālās uzmērīšanas noteikumi".

LATVIJAS REPUBLIKA

SITUĀCIJAS PLĀNS

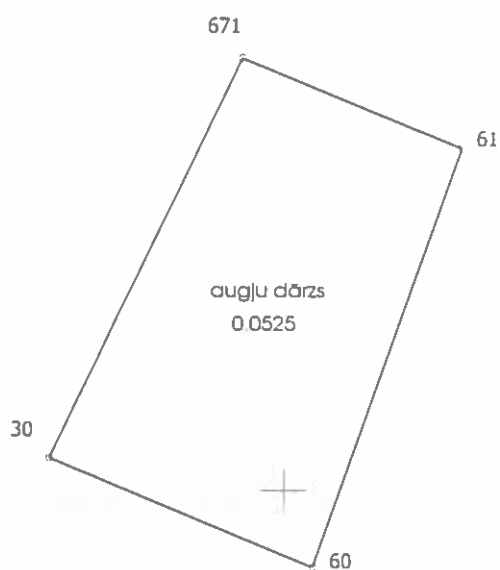
Zemes vienības kadastra apzīmējums: 4672 009 0142

Plānā attēlota informācija atbilstoši situācijai apvidū 2024.gada 14.maijā

Plāna mērogs 1: 500

Zemes vienības platība 0.0525 ha

ZEMES LIETOŠANAS VEIDU EKSPLIKĀCIJA														
Zemes vienības platība ha	Lauksaimniecībā izmantojamā zeme	TAJĀ SKAITĀ				Meži	Krūmāji	Purvi	Ūdens objektu zeme	t.sk.		Zeme zem ēkām un pagalmiem	Zeme zem ceļiem	Pārējās zemes
		Arauzeme	Augļu dārzeņi	Plāvas	Gaišas					zem ūdeņiem	zem zivju dīķiem			
0.0525	0.0525	.	0.0525



X=2728500
Y=4568500

Situācijas plāns

4672 009 0142

Plāna mērogs 1: 500

2.lapa no 2

Mērnieks Igors Lepets
sertifikāta Nr.CB0031

Plāns sagatavots atbilstoši Ministru kabineta 2011.gada 27.decembra
noteikumiem Nr.1019 "Zemes kadastrālās uzmērīšanas noteikumi".

LATVIJAS REPUBLIKA

APGRŪTINĀJUMU PLĀNS

Zemes vienības kadastra apzīmējums: 4672 009 0142

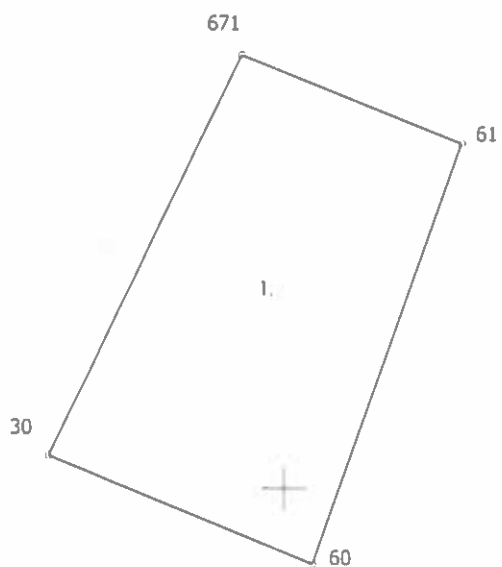
Apgrūtinājumu saraksts:

- | | |
|----|---|
| 1. | 7311020101 - vairāk par 100 kilometriem garas dabiskas ūdensteces vides un dabas resursu aizsardzības aizsargjoslas teritorija lauku apvidos - 0.0525 ha. |
|----|---|

Plānā attēlota informācija par apgrūtinājumiem 2024. gada 14. maijā

Plāna mērogs 1:500

Zemes vienības platība 0.0525 ha



X=2728500
Y=4568500

Apgrūtinājumu plāns

4672 009 0142

Plāna mērogs 1: 500

2 lapa no 2

Mērnieks Igors Lepets
sertifikāta Nr.CB0031

Plāns sagatavots atbilstoši Ministru kabineta 2011.gada 27.decembra
noteikumiem Nr.1019 "Zemes kadastrālās uzmērīšanas noteikumi".