

LATVIJAS REPUBLIKA

ZEMES ROBEŽU PLĀNS

Zemes vienības kadastra apzīmējums: 4656 006 0366

Plāns izgatavots pamatojoties uz Tērvetes novada domes 2008.gada 16.septembra sēdes protokola izrakstu Nr.9.6.pārgrāfs "Par Bukaišu pagasta lauku apvidus zemes plekrlībi Tērvetes novada pašvaldībai un lauku apvidus zemes nodošanu zemes reformas pabeigšanai".

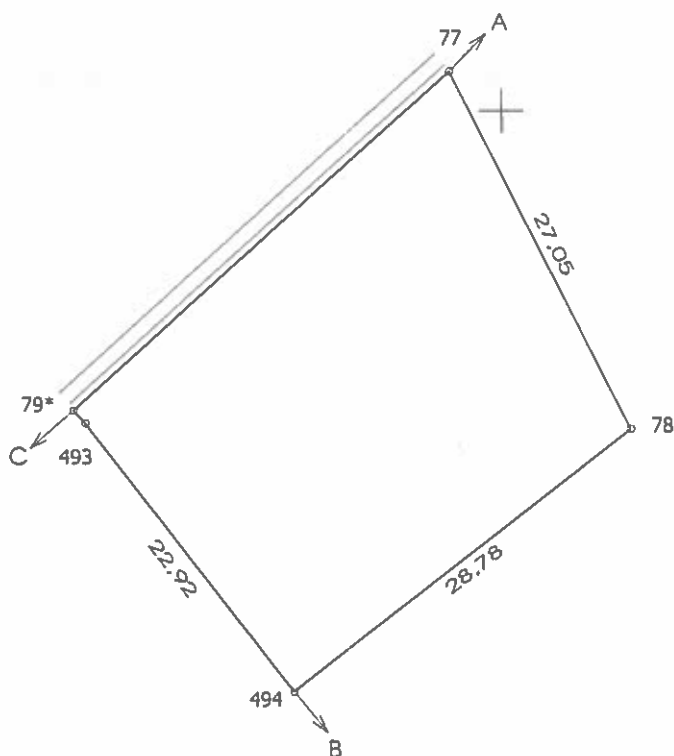
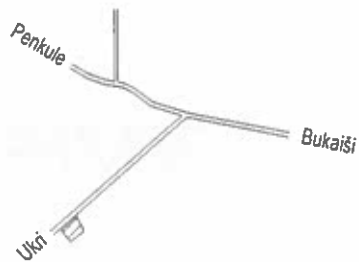
Robežas noteiktas 2024.gada 2.maijā

Plāna mērogs 1: 500

Zemes vienības platība 0.0792 ha

ZEMES VIENĪBA UZMĒRĪTA
LKS92 TM
Mēroga koeficients 0.999627

Zemes vienības izvietojuma shēma



X=2510500
Y=4530000

Robežajošo zemes vienību saraksts

- No A līdz B z.v. kad. apz. 4656 006 0045 - "Vāveres",
- No B līdz C z.v. kad. apz. 4656 006 0167.
- No C līdz A z.v. kad. apz. 4656 006 0415.

Zemes vienības platība 0.0792 ha

Zemes robežu plāns

4656 006 0366

Plāna mērogs 1: 500

2.lapa no 2

Mērnieks Igors Lepets
sertifikāta Nr.CB0031

Plāns sagatavots atbilstoši Ministru kabineta 2011.gada 27.decembra
noteikumiem Nr.1019 "Zemes kadastrālās uzmēršanas noteikumi".

LATVIJAS REPUBLIKA

SITUĀCIJAS PLĀNS

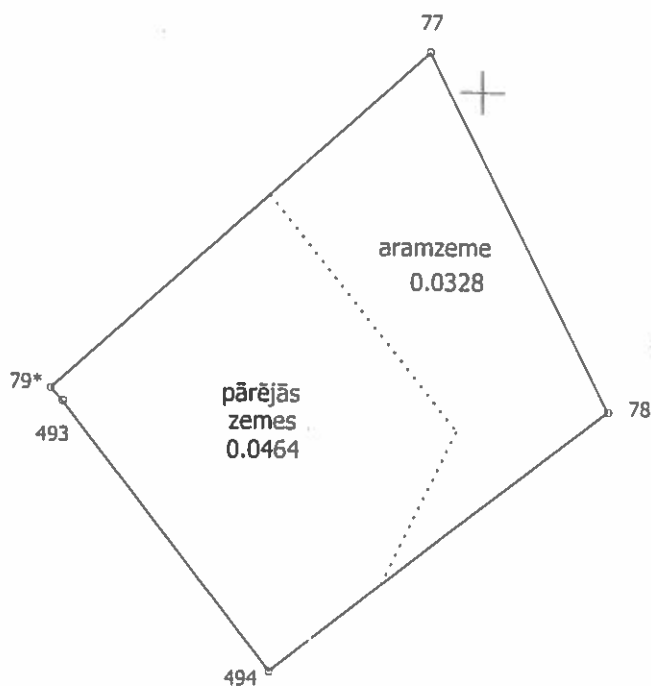
Zemes vienības kadastra apzīmējums:4656 006 0366

Plānā attēlota informācija atbilstoši situācijai apvidū 2024.gada 2.maijā

Plāna mērogs 1: 500

Zemes vienības platība 0.0792 ha

Zemes vienības platība ha	ZEMES LIETOŠANAS VEIDU EKSPLIKĀCIJA													
	Lauksaimniecībā izmantojamā zeme	TAJĀ SKAITĀ				Meži	Krūmāji	Purvi	Ūdens objektu zeme	t. sk.		Zeme zem ēkām un pagalmiem	Zeme zem ceļiem	Pārējās zemes
		Aramzeme	Augļu dārzi	Pļavas	Ganības					zem ūdeņiem	zem zivju dīķiem			
0.0792	0.0328	0.0328	0.0464	



X=2510500
Y=4530000

Situācijas plāns

4656 006 0366

Plāna mērogs 1: 500

2.lapa no 3

Mēriņš Igors Lepets
sertifikāta Nr.CB0031

Plāns sagatavots atbilstoši Ministru kabineta 2011.gada 27.decembra
noteikumu Nr.1019 "Zemes kadastrālās uzmērīšanas noteikumi".

LATVIJAS REPUBLIKA

APGRŪTINĀJUMU PLĀNS

Zemes vienības kadastra apzīmējums: 4656 006 0366

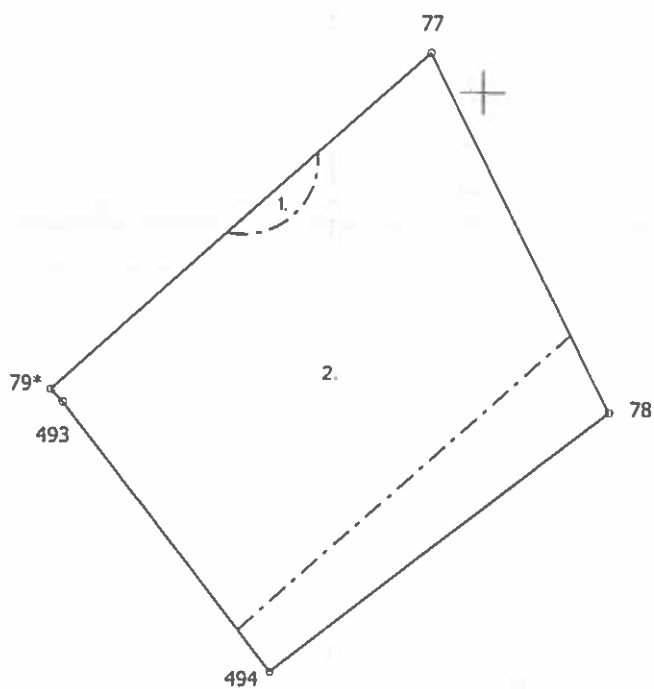
Apgrūtinājumu saraksts:

1.	7316010105 - ekspluatācijas aizsargjoslas teritorija ap citu ģeodēziskā tīkla punktu - 0.0012 ha.
2.	7312030303 - ekspluatācijas aizsargjoslas teritorija gar valsts vietējiem un pašvaldību autoceļiem lauku apvidos - 0.0657 ha.

Plānā attēlota informācija par apgrūtinājumiem 2024. gada 2. maijā

Plāna mērogs 1: 500

Zemes vienības platība 0.0792 ha



X=2510500
Y=4530000

Apgrūtinājumu plāns	4656 006 0366	Plāna mērogs 1: 500	2.lapa no 2
Mēriņeks Igors Lepets sertifikāta Nr.CB0031	Plāns sagatavots atbilstoši Ministru kabineta 2011.gada 27.decembra noteikumiem Nr.1019 "Zemes kadastrālās uzmēršanas noteikumi".		