

VALSTS ZEMES DIENESTS

**TELPU GRUPAS KADASTRĀLĀS  
UZMĒRĪŠANAS LIETA**

Telpu grupas kadastra apzīmējums:.....46050111107001003  
Nosaukums:.....Dzīvoklis  
Adrese:.....Miera iela 21 - 3, Auce, Dobeles nov.  
Kadastrālās uzmērīšanas datums:.....09.10.1998

|                           |                             |        |
|---------------------------|-----------------------------|--------|
| Izdrukas ID: 390002676677 | Izdrukas datums: 05.06.2023 | 1 no 3 |
|---------------------------|-----------------------------|--------|

Skaidrojumi:

Nav – Kadastra informācijas sistēmā dati nav reģistrēti; Neregistrē – atbilstoši normatīvajiem aktiem dati netiek reģistrēti

## Telpu grupas kadastrālās uzmērīšanas lieta

### 1. Kadastra objekta identifikators

1.1. Telpu grupas kadastra apzīmējums:.....46050111107001003

1.2. Nekustamā īpašuma kadastra numurs:.....46059000615

### 10. Būves pamatdati

10.1. Būves kadastra apzīmējums:.....46050111107001

10.1.1. Adrese:.....Miera iela 21, Auce, Dobeles nov.

10.1.2. Nosaukums:.....Dzīvojamā māja

10.1.3. Galvenais lietošanas veids:.....1122 - Triju vai vairāku dzīvokļu mājas

10.1.4. Kopējā platība (m<sup>2</sup>):.....149.3

10.1.5. Apbūves laukums (m<sup>2</sup>):.....88

10.1.6. Virszemes stāvu skaits:.....2

10.1.7. Pazemes stāvu skaits:.....0

10.1.8. Telpu grupu skaits:.....5

10.1.9. Eksploatācijā pieņemšanas gads(-i):.....Nav

10.1.10. Eksploatācijas uzsākšanas gads:.....1918

10.1.11. Nolietojums (%):.....50

10.1.12. Nolietojuma aprēķina datums:.....Nav

10.1.13. Kadastrālās uzmērīšanas datums:.....16.01.2008

10.1.14. Būve ir pirmsreģistrēta:.....Nē

10.1.15. Veicot kadastrālo uzmērīšanu, būve apvidū nav konstatēta:.....Nē

10.1.16. Būve atrodas vai daļēji atrodas uz zemes vienības ar kadastra apzīmējumu:.....  
46050111107

10.1.17. Funkcionāli saistīto ēku kadastra apzīmējumi:.....46050111107006

### 11. Būves tips

11.1. Būves kadastra apzīmējums:.....46050111107001

| Tipa kods | Tipa nosaukums                        |
|-----------|---------------------------------------|
| 11220101  | Daudzdzīvokļu mājas ar koka ār sienām |

### 12. Būves konstruktīvie elementi

12.1. Būves ar kadastra apzīmējumu 46050111107001 konstruktīvie elementi:

| Nosaukums                   | Konstrukcijas veids                      | Materiāls             | Eksploatācijā pieņemšanas gads(-i) | Eksploatācijas uzsākšanas gads | Nolietojums (%) |
|-----------------------------|--|-----------------------|------------------------------------|--------------------------------|-----------------|
| Pamati                      | Monolītais betons (lentveida)            | Monolītais betons     | Nav                                | 1918                           | 50              |
| Ārsienas un karkasi         | Koka guļbūve                             | Koka brusas           | Nav                                | 1918                           | 50              |
| Pārsegumi                   | Koka siju pārsegums ar koka aizpildījumu | Koka dēļi, Koka sijas | Nav                                | 1918                           | 50              |
| Jumts (nesošā konstrukcija) | Koka konstrukcijas                       | Koka spāres           | Nav                                | 1918                           | Nav             |
| Jumts (segums)              | Azbestcimenta loksnes                    | Azbestcimenta loksnes | Nav                                | 1998                           | Nav             |

### 13. Būves apjoma rādītāji

13.1. Būves ar kadastra apzīmējumu 46050111107001 apjoma rādītāji:

| Apjoma rādītāja veids | Apjoma rādītāja nosaukums | Apjoms un mērvienība     | Tipa/ elementa kods | Tipa/ elementa nosaukums |
|-----------------------|---------------------------|--------------------------|---------------------|--------------------------|
| Apbūves laukums       | Nav                       | 88 apbūves laukuma kv.m. | Nav                 | Nav                      |
| Kopējā platība        | Nav                       | 149.3 kv.m.              | Nav                 | Nav                      |
| Būvtilpums            | Nav                       | 462 kub.m.               | Nav                 | Nav                      |

### 14. Kopējās platības sadalījums pa platību veidiem

14.1. Telpu grupa ar kadastra apzīmējumu.....46050111107001003

14.1.1. Kopējā platība (m<sup>2</sup>).....28.7

14.1.1.1. Lietderīgā platība (m<sup>2</sup>).....Nav

|                           |                             |        |
|---------------------------|-----------------------------|--------|
| Izdrukas ID: 390002676677 | Izdrukas datums: 05.06.2023 | 2 no 3 |
|---------------------------|-----------------------------|--------|

Skaidrojumi:

Nav – Kadastra informācijas sistēmā dati nav reģistrēti; Neregistrē – atbilstoši normatīvajiem aktiem dati netiek reģistrēti

|  |      |
|--|------|
| 14.1.1.1.1. Dzīvokļu kopējā platība (m <sup>2</sup> ).....       | Nav  |
| 14.1.1.1.1.1. Dzīvokļu platība (m <sup>2</sup> ).....            | 28.7 |
| 14.1.1.1.1.1.1. Dzīvojamā platība (m <sup>2</sup> ).....         | 18.4 |
| 14.1.1.1.1.2. Dzīvokļu palīgtelpu platība (m <sup>2</sup> )..... | 10.3 |
| 14.1.1.1.2. Dzīvokļu ārtelpu platība (m <sup>2</sup> ).....      | 0    |
| 14.1.1.2. Nedzīvojamo telpu platība (m <sup>2</sup> ).....       | 0    |
| 14.1.1.2.1. Nedzīvojamo iekštelpu platība (m <sup>2</sup> )..... | 0    |
| 14.1.1.2.2. Nedzīvojamo ārtelpu platība (m <sup>2</sup> ).....   | 0    |
| 14.1.2. Koplietošanas palīgtelpu platība (m <sup>2</sup> ).....  | 0    |
| 14.1.2.1. Koplietošanas iekštelpu platība (m <sup>2</sup> )..... | 0    |
| 14.1.2.2. Koplietošanas ārtelpu platība (m <sup>2</sup> ).....   | 0    |

## 16. Telpu grupas pamatdati

|   |   |
|---|---|
| 16.1. Telpu grupas kadastra apzīmējums:.....  | 46050111107001003   |
| 16.1.1. Adrese:.....  | Miera iela 21 - 3, Auce, Dobeles nov.                         |
| 16.1.2. Nosaukums:.....   | Dzīvoklis   |
| 16.1.3. Lietošanas veids:.....  | 1122 - Triju vai vairāku dzīvokļu mājas dzīvojamo telpu grupa |
| 16.1.4. Stāvs (stāvi), kurā atrodas telpu grupa:.....                                   | 2   |
| 16.1.5. Telpu skaits:.....  | 2   |
| 16.1.6. Kopējā platība (m <sup>2</sup> ):.....  | 28.7  |
| 16.1.7. Kadastrālās uzmērīšanas datums:.....  | 09.10.1998  |
| 16.1.8. Eksploatācijā pieņemšanas gads(-i):.....  | Nav   |
| 16.1.9. Telpu grupa ietilpst dzīvokļa īpašumā ar kadastra numuru:.....                  | 46059000615   |
| 16.1.10. Telpu grupa ietilpst būvē ar kadastra apzīmējumu:.....                         | 46050111107001  |
| 16.1.11. Būve atrodas vai daļēji atrodas uz zemes vienības ar kadastra apzīmējumu:..... | 46050111107   |

## 17. Telpu grupas kopējās platības sadalījums pa telpu veidiem un telpu raksturojošie rādītāji

|  |                   |
|--|-------------------|
| 17.1. Telpu grupas kadastra apzīmējums:..... | 46050111107001003 |
|--|-------------------|

| Numurs | Nosaukums | Veids                   | Stāvs | Augstums (m) | Mazākais augstums (m) | Lielākais augstums (m) | Platība (m <sup>2</sup> ) | Eksploatācijā pieņemšanas gads(-i) |
|--------|-----------|-------------------------|-------|--------------|-----------------------|------------------------|---------------------------|------------------------------------|
| 1      | Istaba    | 1 - Dzīvojamā telpa     | 2     | 2.35         | Nav                   | Nav                    | 18.4                      | Nav                                |
| 2      | Virtuve   | 2 - Dzīvokļa palīgtelpa | 2     | 2.35         | Nav                   | Nav                    | 10.3                      | Nav                                |

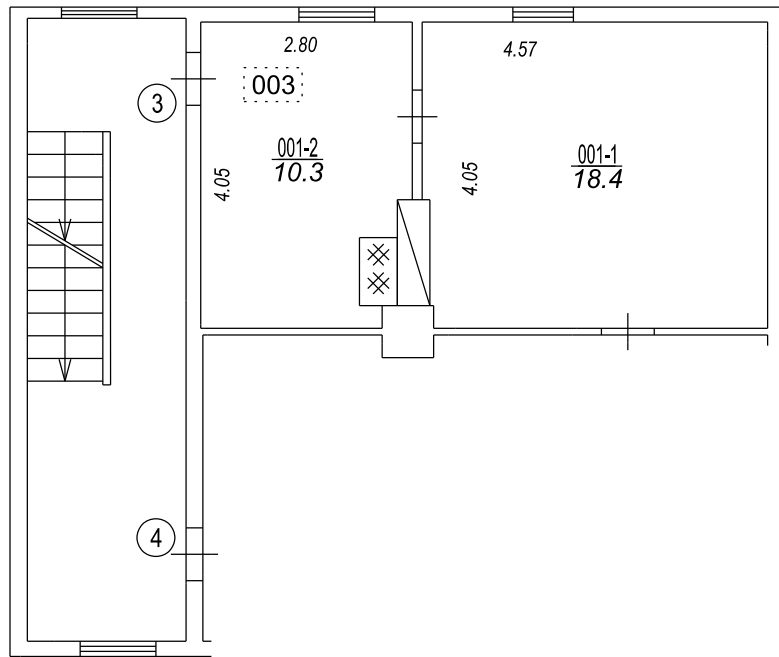
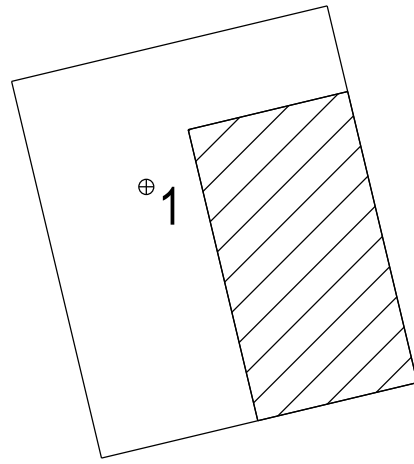
## 18. Labiekārtojumi

|   |                   |
|---|-------------------|
| 18.1. Telpu grupas kadastra apzīmējums..... | 46050111107001003 |
|---|-------------------|

| Reģistrētie labiekārtojumi | Noteikšanas veids (ja ir) | Apjoms (ja ir) |
|----------------------------|---------------------------|----------------|
| Elektroapgāde              |                           |                |

|                                      |     |
|--------------------------------------|-----|
| 18.1.1. Labiekārtojumu datums: ..... | Nav |
|--------------------------------------|-----|

Miera iela



Būves punkta koordinātas  
Latvijas koordinātu sistēmā LKS-92

| Punkta nr | x         | y         |
|-----------|-----------|-----------|
| 1         | 258315.33 | 432032.02 |

Izgatavots no VZD arhīva materiāliem bez apsekošanas apvidū

| TELPU GRUPAS PLĀNS  |         |      |
|---------------------|---------|------|
| KADAŠTRA APZĪMĒJUMS | MĒROGS  | LPP. |
| 46050111107001003   | 1 : 100 | 4    |