

LATVIJAS REPUBLIKA

ZEMES ROBEŽU PLĀNS

Zemes vienības kadastra apzīmējums: 4605 052 5208

adrese: "Kapsētas iela 42A", Auce, Dobeles nov.

Plāns izgatavots pamatojoties uz Auces novada domes 2009.gada 16.decembra sēdes protokolu Nr.10.2.paragrāfs, 1.pielik.,39.punkts
"Par zemes piederību un plekriību Auces novada pašvaldībai", Auces novada domes 2012.gada 30.maija lēmumu Nr.150, protokols Nr 5,
5.paragrāfs "Par Auces novada pašvaldībai piederošo un plekritošo zemesgabalu platības precizēšanu"

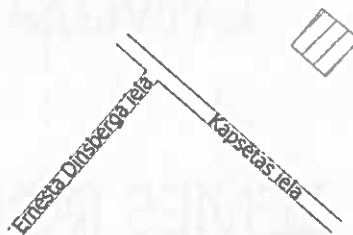
Robežas noteiktas 2024.gada 12.janvārī

Plāna mērogs 1: 500.

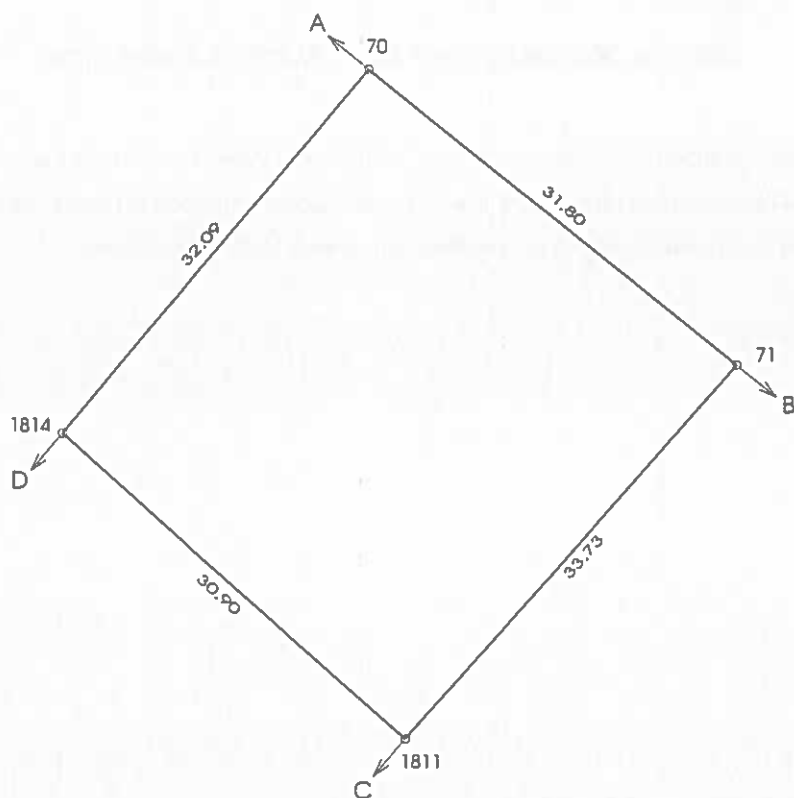
Zemes vienības platība 0.1031 ha

ZEMES VIENĪBA UZMĒRĪTA
LKS92 TM
Mēroga koeficients 0.999655

Zemes vienības izvietojuma shēma



+ X=2577000
Y=4329500



Robežojošo zemes vienību saraksts

- No A līdz B z.v. kad. apz. 4605 033 0004.
- No B līdz C z.v. kad. apz. 4605 052 5209 - "Kapsētas iela 44A".
- No C līdz D z.v. kad. apz. 4605 052 5207 - "Kapsētas iela 42".
- No D līdz A z.v. kad. apz. 4605 052 5204 - "Kapsētas iela 36".

Zemes vienības platība 0.1031 ha

Zemes robežu plāns

4605 052 5208

Plāna mērogs 1:500

2.lapa no 2

Mērnieks Igors Lepets
sertifikāta Nr.CB0031

Plāns sagatavots atbilstoši Ministru kabineta 2011.gada 27.decembra
noteikumiem Nr.1019 "Zemes kadastrālās uzmērīšanas noteikumi".

LATVIJAS REPUBLIKA

SITUĀCIJAS PLĀNS

Zemes vienības kadastra apzīmējums: 4605 052 5208

adrese: "Kapsētas Iela 42A", Auce, Dobeles nov.

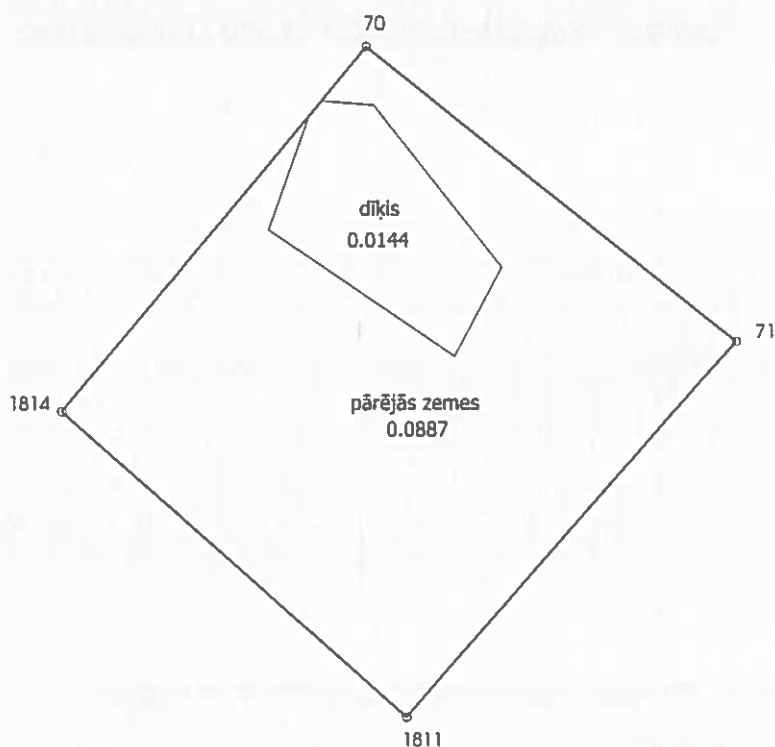
Plānā attēlota informācija atbilstoši situācijai apvidū 2024. gada 12. janvārī

Plāna mērogs 1:500.

Zemes vienības platība 0.1031 ha

Zemes vienības platība ha	ZEMES LIETOŠANAS VEIDU EKSPLIKĀCIJA													
	Lauksaimniecībā izmantojamā zeme	TAJĀ SKAITĀ				Meži	Krūmāji	Purvi	Ūdens objektu zeme	t. sk.		Zeme zem ēkām un pagolmiem	Zeme zem ceļiem	Pārējās zemes
		Arauzeme	Augļu dārzi	70 Plavas	Govības					zem ēdeņiem	zem zivju dīķiem			
0.1031	•	•	•	•	•	•	•	•	0.0144	0.0144	•	•	•	0.0887

+ X=2577000
Y=4329500



Situācijas plāns

4605 052 5208

Plāna mērogs 1: 500

2.lapa no 2

Mērnieks Igors Lepets
sertifikāta Nr.CB0031

Plāns sagatavots atbilstoši Ministru kabineta 2011.gada 27.decembra
noteikumiem Nr.1019 "Zemes kadastrālās uzmēršanas noteikumi".

LATVIJAS REPUBLIKA

INFORMĀCIJA PAR APGRŪTINĀJUMIEM

Zemes vienības kadastra apzīmējums: 4605 052 5208

adrese: "Kapsētas iela 42A", Auce, Dobeles nov.

Zemes vienībā 12.01.2024. nav apgrūtinājumu

Zemes vienības platība: 0.1031 ha

