

LATVIJAS REPUBLIKA

ZEMES ROBEŽU PLĀNS

Zemes vienības kadastra apzīmējums: 4672 009 0146

Plāns izgatavots pamatojoties uz Dobeles novada domes 2009.gada 26.novembra lēmumu Nr.201/14 "Par lauku apvidus zemes plekrlībi Dobeles novada pašvaldībai".

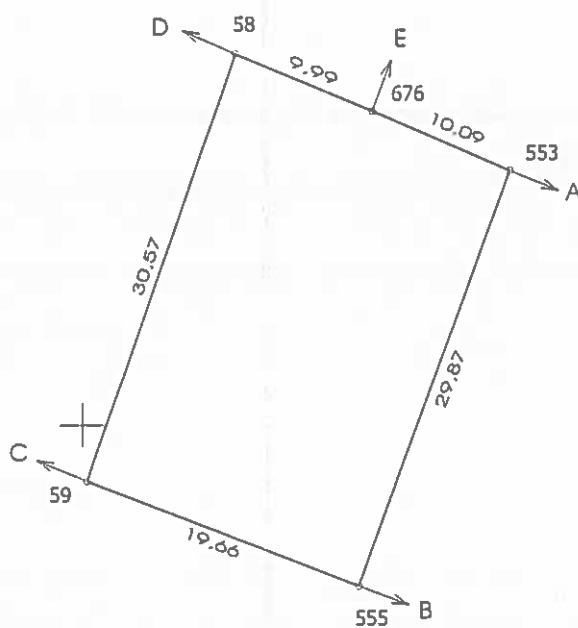
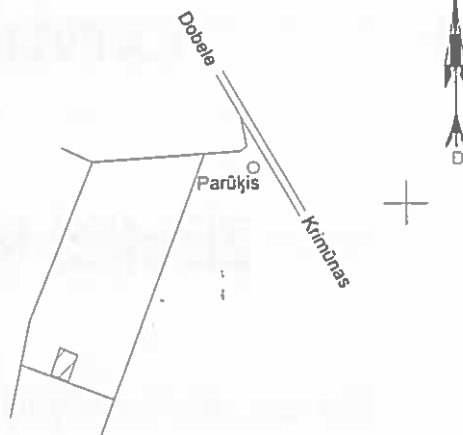
Robežas noteiktas 2024.gada 14.maijā

Plāna mērogs 1: 500.

Zemes vienības platība 0.0600 ha

ZEMES VIENĪBA UZMĒRĪTA
LKS92 TM
Mēroga koeficients 0.999623

Zemes vienības izvietojuma shēma



Robežojošo zemes vienību saraksts

- No A līdz B z.v. kad. apz. 4672 009 0148.
- No B līdz C z.v. kad. apz. 4672 009 0500.
- No C līdz D z.v. kad. apz. 4672 009 0144 - "Pokaiņi 144".
- No D līdz E z.v. kad. apz. 4672 009 0145.
- No E līdz A z.v. kad. apz. 4672 009 0147 - "Pokaiņi 147".

X=2728500
Y=4569000

Zemes vienības platība 0.0600 ha

Zemes robežu plāns

4672 009 0146

Plāna mērogs 1: 500

2.lapa no 2

Mērnieks Igors Lepets
sertifikāta Nr.CB0031

Plāns sagatavots atbilstoši Ministru kabineta 2011.gada 27.decembra
noteikumiem Nr.1019 "Zemes kadastrālās uzmēršanas noteikumi".

LATVIJAS REPUBLIKA

SITUĀCIJAS PLĀNS

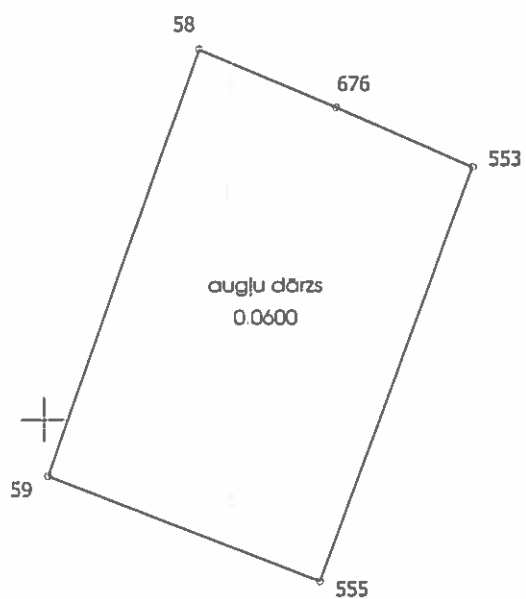
Zemes vienības kadastra apzīmējums: 4672 009 0146

Plānā attēlota informācija atbilstoši situācijai apvidū 2024.gada 14.maijā

Plāna mērogs 1: 500

Zemes vienības platība 0.0600 ha

Zemes vienības platība ha	ZEMES LIETOŠANAS VEIDU EKSPLIKĀCIJA													
	Lauksaimniecībā izmantojamā zeme	TAJĀ SKAITĀ				Meži	Krūmāji	Purvi	Ūdens objektu zeme	t. sk.		Zeme zem ēkām un pagolmiem	Zeme zem ceļiem	Pārējās zemes
		Arauzeme	Augļu dārzeņi	Pļavas	Canības					zem ūdeņiem	zem zivju dīķiem			
0.0600	0.0600	-	0.0600	-	-	-	-	-	-	-	-	-	-	-



+ X=2728500
 Y=4569000

Situācijas plāns

4672 009 0146

Plāna mērogs 1: 500

2.lapa no 2

Mērnieks Igors Lepets
sertifikāta Nr.CB0031

Plāns sagatavots atbilstoši Ministru kabineta 2011.gada 27.decembra noteikumiem Nr.1019 "Zemes kadastrālās uzmērīšanas noteikumi".

LATVIJAS REPUBLIKA

APGRŪTINĀJUMU PLĀNS

Zemes vienības kadastra apzīmējums: 4672 009 0146

Apgrūtinājumu saraksts:

- | | |
|----|---|
| 1. | 7311020101 - vairāk par 100 kilometriem garas dabiskas ūdensteces vides un dabas resursu aizsardzības aizsargjoslas teritorija lauku apvidos - 0.0600 ha. |
|----|---|

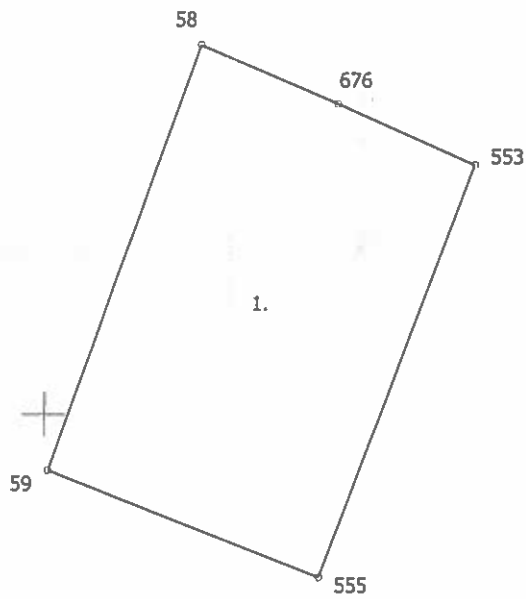
Plānā attēlota informācija par apgrūtinājumiem 2024.gada 14.maijā

Plāna mērogs 1: 500

Zemes vienības platība 0.0600 ha



X=2728500
Y=4569000



Apgrūtinājumu plāns

4672 009 0146

Plāna mērogs 1: 500

2.lapa no 2

Mērnīeks Igors Lepets
sertifikāta Nr.CB0031

Plāns sagatavots atbilstoši Ministru kabineta 2011.gada 27.decembra
noteikumiem Nr.1019 "Zemes kadastrālās uzmērīšanas noteikumi".