

LATVIJAS REPUBLIKA

# ZEMES ROBEŽU PLĀNS

Zemes vienības kadastra apzīmējums: 4646 011 0302

adrese: "Veczemnieki 293", Auru pag., Dobeles nov.

Plāns izgatavots pamatojoties uz Auru pagasta padomes 2008.gada 26.septembra sēdes protokolu Nr.10.p.14.5 "Par lauku apvidus zemes piekritību Auru pagasta pašvaldībai un apvidus zemes nodošanu zemes reformas pabeigšanai".

Robežas noteiktas 2024.gada 3.maijā

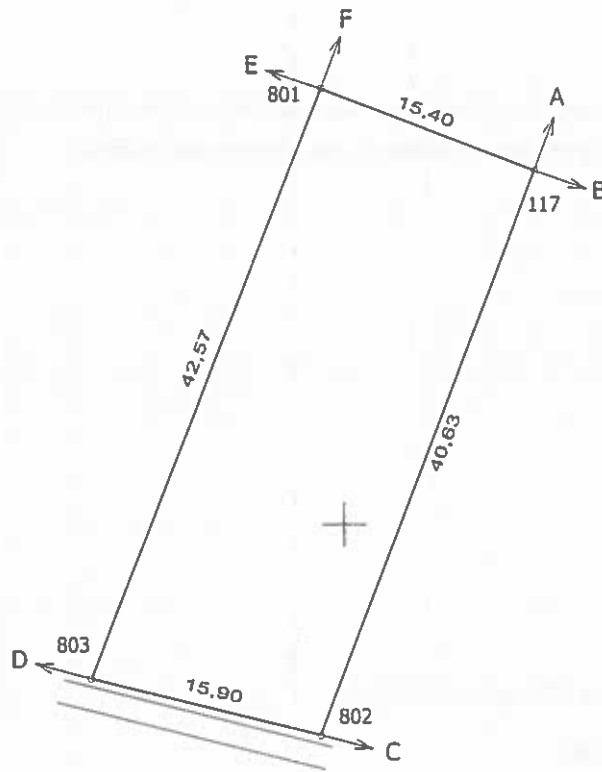
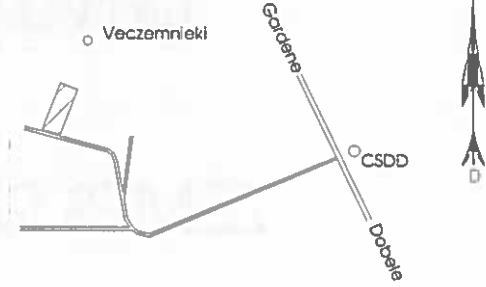
Plāna mērogs 1: 500.

Zemes vienības platība 0.0648 ha

ZEMES VIENĪBA UZMĒRĪTA

LKS92 TM  
Mēroga koeficients 0.999626

Zemes vienības izvietojuma shēma



Robežojošo zemes vienību saraksts

- No A līdz B z.v. kad. apz. 4646 011 0284 - "Veczemnieki 275",
- No B līdz C z.v. kad. apz. 4646 011 0301 - "Veczemnieki 292",
- No C līdz D z.v. kad. apz. 4646 011 0365,
- No D līdz E z.v. kad. apz. 4646 011 0303 - "Veczemnieki 294",
- No E līdz F z.v. kad. apz. 4646 011 0282 - "Veczemnieki 273",
- No F līdz A z.v. kad. apz. 4646 011 0283 - "Veczemnieki 274".

X-2772000  
Y-4537500

Zemes vienības platība 0.0648 ha

Zemes robežu plāns

4646 011 0302

Plāna mērogs 1: 500

2.lapa no 2

Mērnieks Igors Lepets  
sertifikāta Nr.CB0031

Plāns sagatavots atbilstoši Ministru kabineta 2011.gada 27.decembra  
noteikumiem Nr.1019 "Zemes kadastrālās uzmēršanas noteikumi"

LATVIJAS REPUBLIKA

# SITUĀCIJAS PLĀNS

Zemes vienības kadastra apzīmējums:4646 011 0302

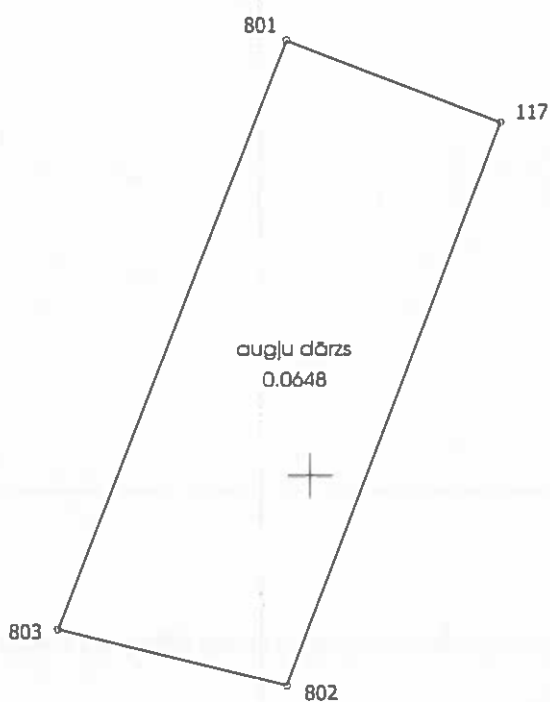
adrese: "Veczemnieki 293",Auru pag.,Dobeles nov.

Plānā attēlota informācija atbilstoši situācijai apvidū 2024.gada 3.maijā

Plāna mērogs 1: 500.

Zemes vienības platība 0.0648 ha

Zemes vienības platība ha	ZEMES LIETOŠANAS VEIDU EKSPĻIKĀCIJA													
	Lauksaimniecībā izmantojamā zeme	TAJĀ SKAITĀ				Meži	Krūmāji	Purvi	Ūdens objektu zeme	t. sk.		Zeme zem ēkām un pagāmiem	Zeme zem ceļiem	Pārējās zemes
		Arauzeme	Augļu dārzeņi	Pļavas	Ganības					zem ādeņiem	zem zivju dīķiem			
0.0648	0.0648	·	0.0648	·	·	·	·	·	·	·	·	·	·	·



X-2772000  
Y-4537500

Situācijas plāns

4646 011 0302

Plāna mērogs 1: 500

2 lapa no 2

Mērnieks Igors Lepets  
sertifikāta Nr.CB0031

Plāns sagatavots atbilstoši Ministru kabineta 2011.gada 27.decembra  
noteikumiem Nr.1019 "Zemes kadastrālās uzmērīšanas noteikumi"

# LATVIJAS REPUBLIKA

## INFORMĀCIJA PAR APGRŪTINĀJUMIEM

Zemes vienības kadastra apzīmējums: 4646 011 0302

adrese: "Veczemnieki 293", Auru pag., Dobeles nov.

Zemes vienībā 03.05.2024. nav apgrūtinājumu

Zemes vienības platība: 0.0648 ha

