

LATVIJAS REPUBLIKA

# ZEMES ROBEŽU PLĀNS

Zemes vienības kadastra apzīmējums: 4646 011 0282

adrese: "Veczemnieki 273", Auru pag., Dobeles nov.

Plāns izgatavots pamatojoties uz Auru pagasta padomes 2009. gada 23. aprīļa lēmumu, protokols Nr. 5.p. 9 "Par lauku apvidus zemes piekritību Auru pagasta pašvaldībai".

Robežas noteiktas 2024. gada 3. maijā

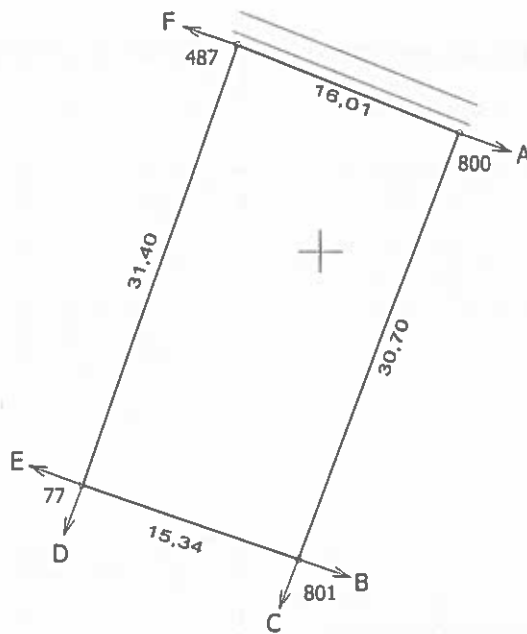
Plāna mērogs 1: 500.

Zemes vienības platība 0.0486 ha

ZEMES VIENĪBA UZMĒRĪTA

LKS92 TM  
Mēroga koeficients 0.999626

Zemes vienības izvietojuma shēma



Robežojošo zemes vienību saraksts

- No A līdz B z.v. kad. apz. 4646 011 0283 - "Veczemnieki 274",
- No B līdz C z.v. kad. apz. 4646 011 0302 - "Veczemnieki 293",
- No C līdz D z.v. kad. apz. 4646 011 0303 - "Veczemnieki 294",
- No D līdz E z.v. kad. apz. 4646 011 0304 - "Veczemnieki 295",
- No E līdz F z.v. kad. apz. 4646 011 0281 - "Veczemnieki 272",
- No F līdz A z.v. kad. apz. 4646 011 0098 .

X=2772500  
Y=4537500

Zemes vienības platība 0.0486 ha

Zemes robežu plāns	4646 011 0282	Plāna mērogs 1: 500	2.lapa no 2
Mērnieks Igors Lepets sertifikāta Nr.CB0031	Plāns sagatavots atbilstoši Ministru kabineta 2011.gada 27.decembra noteikumiem Nr.1019 "Zemes kadastrālās uzmērīšanas noteikumi"		

LATVIJAS REPUBLIKA

# SITUĀCIJAS PLĀNS

Zemes vienības kadastra apzīmējums:4646 011 0282

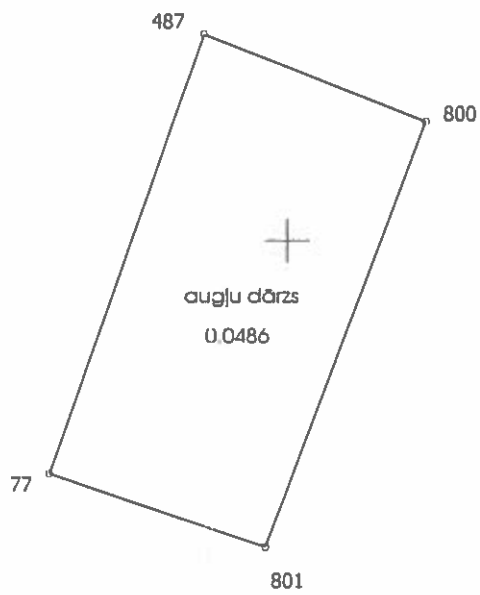
adrese: "Veczemnieki 273",Auru pag.,Dobeles nov.

Plānā attēlota informācija atbilstoši situācijai apvidū 2024.gada 3.maijā

Plāna mērogs 1: 500.

Zemes vienības platība 0.0486 ha

Zemes vienības platība ha	ZEMES LIETOŠANAS VEIDU EKSPLIKĀCIJA													
	Lauksaimniecībā izmantojamā zeme	TAJĀ SKAITĀ				Meži	Krūmāji	Purvi	Ūdens objektu zeme	t. sk.		Zeme zem ēkām un pagalmiem	Zeme zem ceļiem	Pārējās zemes
		Aromzeme	Augļu dārzi	Plavas	Gaišos					zem ūdeņiem	zem zivju dīķiem			
0.0486	0.0486	·	0.0486	·	·	·	·	·	·	·	·	·	·	



X=2772500  
Y=4537500

Situācijas plāns

4646 011 0282

Plāna mērogs 1: 500

2.lapa no 2

Mērnīeks Igors Lepets  
sertifikāta Nr.CB0031

Plāns sagatavots atbilstoši Ministru kabineta 2011.gada 27.decembra  
noteikumiem Nr.1019 "Zemes kadastrālās uzmērīšanas noteikumi"

# LATVIJAS REPUBLIKA

## INFORMĀCIJA PAR APGRŪTINĀJUMIEM

Zemes vienības kadastra apzīmējums:4646 011 0282

adrese: "Veczemnieki 273",Auru pag.,Dobeles nov.

Zemes vienībā 03 05 2024. nov. apgrūtinājumu

Zemes vienības platība: 0.0486 ha

