

VALSTS ZEMES DIENESTS

**TELPU GRUPAS KADASTRĀLĀS
UZMĒRĪŠANAS LIETA**

Telpu grupas kadastra apzīmējums:.....46880030168036005
Nosaukums:.....Dzīvoklis
Adrese:....."Pilskalni" - 6, Tērvete, Tērvetes pag., Dobeles nov.
Kadastrālās uzmērīšanas datums:.....16.09.1999

Izdrukas ID: 390002757399	Izdrukas datums: 10.05.2024	1 no 3
---------------------------	-----------------------------	--------

Skaidrojumi:

Nav – Kadastra informācijas sistēmā dati nav reģistrēti; Neregistrē – atbilstoši normatīvajiem aktiem dati netiek reģistrēti

Telpu grupas kadastrālās uzmērīšanas lieta

1. Kadastra objekta identifikators

1.1. Telpu grupas kadastra apzīmējums:.....46880030168036005

1.2. Nekustamā īpašuma kadastra numurs:.....Nav

10. Būves pamatdati

10.1. Būves kadastra apzīmējums:.....46880030168036

10.1.1. Adrese:....."Pilskalni", Tērvete, Tērvetes pag., Dobeles nov.

10.1.2. Nosaukums:.....Dzīvojamā māja

10.1.3. Galvenais lietošanas veids:.....1122 - Triju vai vairāku dzīvokļu mājas

10.1.4. Kopējā platība (m²):.....405

10.1.5. Apbūves laukums (m²):.....277.2

10.1.6. Virszemes stāvu skaits:.....2

10.1.7. Pazemes stāvu skaits:.....1

10.1.8. Telpu grupu skaits:.....12

10.1.9. Eksploatācijā pieņemšanas gads(-i):.....Nav

10.1.10. Eksploatācijas uzsākšanas gads:.....1900

10.1.11. Nolietojums (%):.....50

10.1.12. Nolietojuma aprēķina datums:.....Nav

10.1.13. Kadastrālās uzmērīšanas datums:.....07.06.2010

10.1.14. Būve ir pirmsreģistrēta:.....Nē

10.1.15. Veicot kadastrālo uzmērīšanu, būve apvidū nav konstatēta:.....Nē

10.1.16. Būve atrodas vai daļēji atrodas uz zemes vienības ar kadastra apzīmējumu:.....
46880030168

10.1.17. Funkcionāli saistīto ēku kadastra apzīmējumi:.....46880030168037

10.1.18. Dati par būves atzīmēm nav reģistrēti.

11. Būves tips

11.1. Būves kadastra apzīmējums:.....46880030168036

Tipa kods	Tipa nosaukums
11220102	Daudzdzīvokļu 1-2 stāvu mājas

12. Būves konstruktīvie elementi

12.1. Būves ar kadastra apzīmējumu 46880030168036 konstruktīvie elementi:

Nosaukums	Konstruktijas veids	Materiāls	Eksploatācijā pieņemšanas gads(-i)	Eksploatācijas uzsākšanas gads	Nolietojums (%)
Pamati	Nav	Ķieģeļu mūris	Nav	1900	50
Sienas (vertikālā konstrukcija)	Nav	Ķieģeļu mūris 2,5 ķieģeļu biežumā vai biežāks	Nav	1900	50
Pārsegumi	Nav	Koka sijas ar koka dēļu aizpildījumu	Nav	1900	50
Jumta segums	Nav	Azbestcements loksnes	Nav	1900	60

13. Būves apjoma rādītāji

13.1. Būves ar kadastra apzīmējumu 46880030168036 apjoma rādītāji:

Apjoma rādītāja veids	Apjoma rādītāja nosaukums	Apjoms un mērvienība	Tipa/ elementa kods	Tipa/ elementa nosaukums
Apbūves laukums	Nav	277.2 apbūves laukuma kv.m.	Nav	Nav
Kopējā platība	Nav	405 kv.m.	Nav	Nav
Būvtilpums	Nav	1542 kub.m.	Nav	Nav

14. Kopējās platības sadalījums pa platību veidiem

14.1. Telpu grupa ar kadastra apzīmējumu.....46880030168036005

14.1.1. Kopējā platība (m²).....18.3

14.1.1.1. Lietderīgā platība (m²).....Nav

Izdrukas ID: 390002757399	Izdrukas datums: 10.05.2024	2 no 3
---------------------------	-----------------------------	--------

Skaidrojumi:

Nav – Kadastra informācijas sistēmā dati nav reģistrēti; Neregistrē – atbilstoši normatīvajiem aktiem dati netiek reģistrēti

- 14.1.1.1.1. Dzīvokļu kopējā platība (m²).....Nav
- 14.1.1.1.1.1. Dzīvokļu platība (m²).....18.3
- 14.1.1.1.1.1.1. Dzīvojamā platība (m²).....18.3
- 14.1.1.1.1.1.2. Dzīvokļu palīgtelpu platība (m²).....0
- 14.1.1.1.1.2. Dzīvokļu ārtelpu platība (m²).....0
- 14.1.1.1.2. Nedzīvojamo telpu platība (m²).....0
- 14.1.1.1.2.1. Nedzīvojamo iekštelpu platība (m²).....0
- 14.1.1.1.2.2. Nedzīvojamo ārtelpu platība (m²).....0
- 14.1.1.2. Koplietošanas palīgtelpu platība (m²).....0
- 14.1.1.2.1. Koplietošanas iekštelpu platība (m²).....0
- 14.1.1.2.2. Koplietošanas ārtelpu platība (m²).....0

16. Telpu grupas pamatdati

- 16.1. Telpu grupas kadastra apzīmējums:.....46880030168036005
- 16.1.1. Adrese:....."Pilskalni" - 6, Tērvete, Tērvetes pag., Dobeles nov.
- 16.1.2. Nosaukums:.....Dzīvoklis
- 16.1.3. Lietošanas veids:.....1122 - Triju vai vairāku dzīvokļu mājas dzīvojamo telpu grupa
- 16.1.4. Stāvs (stāvi), kurā atrodas telpu grupa:.....2
- 16.1.5. Telpu skaits:.....1
- 16.1.6. Kopējā platība (m²):.....18.3
- 16.1.7. Kadastrālās uzmērīšanas datums:.....16.09.1999
- 16.1.8. Eksploatācijā pieņemšanas gads(-i):.....Nav
- 16.1.9. Telpu grupa ietilpst dzīvokļa īpašumā ar kadastra numuru:.....Nav
- 16.1.10. Telpu grupa ietilpst būvē ar kadastra apzīmējumu:.....46880030168036
- 16.1.11. Būve atrodas vai daļēji atrodas uz zemes vienības ar kadastra apzīmējumu:.....
46880030168

17. Telpu grupas kopējās platības sadalījums pa telpu veidiem un telpu raksturojošie rādītāji

17.1. Telpu grupas kadastra apzīmējums:.....46880030168036005

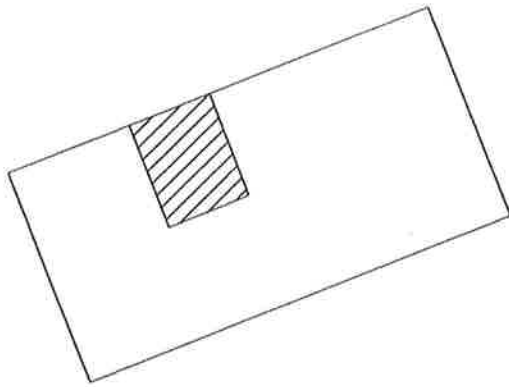
Numurs	Nosaukums	Veids	Stāvs	Augstums (m)	Mazākais augstums (m)	Lielākais augstums (m)	Platība (m ²)	Eksploatācijā pieņemšanas gads(-i)
1	Istaba	1 - Dzīvojamā telpa	2	2.65	2.65	2.65	18.3	Nav

18. Labiekārtojumi

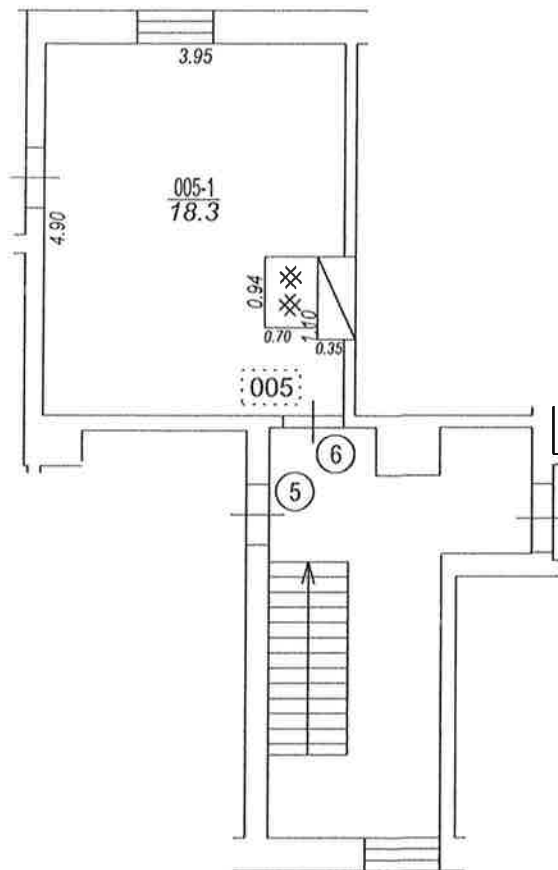
18.1. Telpu grupas kadastra apzīmējums.....46880030168036005

Reģistrētie labiekārtojumi	Noteikšanas veids (ja ir)	Apjoms (ja ir)
Elektroapgāde		

18.1.1. Labiekārtojumu datums:Nav



Ceļš



Izgatavots no VZD arhīva materiāliem bez apsekošanas apvidū

TELPU GRUPAS PLĀNS		
KADASTRA APZĪMĒJUMS	MĒROGS	LPP.
46880030168036005	1 : 100	4