

Reģistrācija

LATVIJAS REPUBLIKA

ZEMES ROBEŽU PLĀNS

Zemes vienības kadastra apzīmējums: 4688 004 0156

Plāns izgatavots pamatojoties uz Tērvetes novada domes 2008.gada 16.septembra sēdes protokolu Nr.9,11.parangrāfs "Par Tērvetes pagasta lauku apvidus zemes piekritību Tērvetes novada pašvaldībai un lauku apvidus zemes nodošanu zemes reformas pabeigšanai", Tērvetes novada domes 2021.gada 29.apriļa lēmumu Nr.60 (protokols Nr.8.,9.parangrāfs) "Par Tērvetes novada pašvaldībai piekritīgo zemes vienību sadalīšanu", Dobeles novada pašvaldības nekustamo īpašumu komisijas 2022.gada 3.februāra sēdes protokolu Nr.1.19/5 "Par nekustamā īpašuma "Klūnu daudzdzīvokļu mājas" Tērvetes pagastā,Dobeles novadā,sadalīšanu un jauna nekustamā īpašuma izveidošanu", Dobeles novada pašvaldības īpašumu komisijas 2023.gada 23.marta sēdes protokolu Nr.1.19/12 "Par nekustamā īpašuma "Klūnu daudzdzīvokļu mājas",Tērvetes pagastā,Dobeles novadā,zemes vienības sadalīšanu".

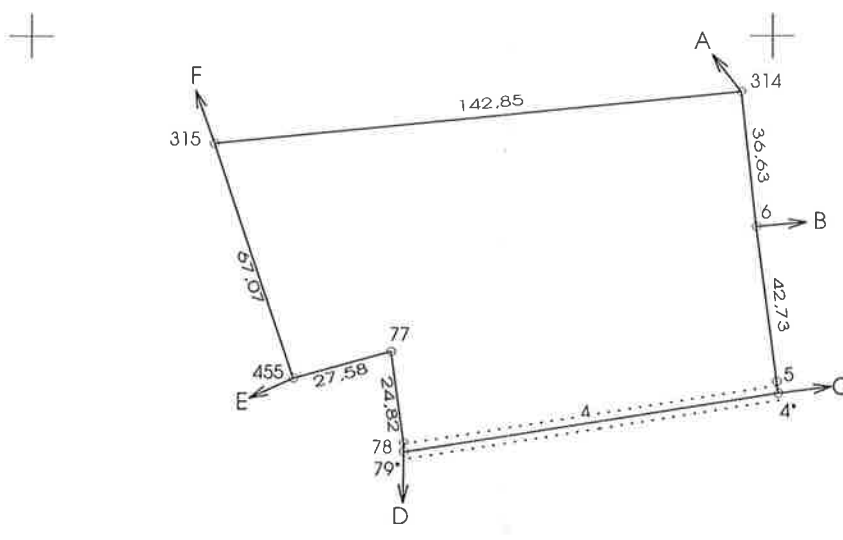
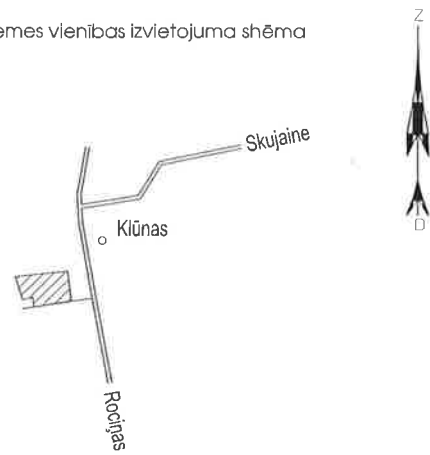
Robežas noteiktas 2023.gada 29.septembrī

Plāna mērogs 1: 2000.

Zemes vienības platība 1.09 ha

ZEMES VIENĪBA UZMĒRĪTA
LKS92 TM
Mēroga koeficients 0.999627

Zemes vienības izvietojuma shēma



X=2568000
Y=4532000

Robežojošo zemes vienību saraksts

- No A līdz B z.v., kad. apz. 4688 004 0155,
- No B līdz C z.v., kad. apz. 4688 004 0088 - "Pakalni",
- No C līdz D z.v., kad. apz. 4688 004 0154,
- No D līdz E z.v., kad. apz. 4688 004 0151 - "Dainas",
- No E līdz F z.v., kad. apz. 4688 004 0081,
- No F līdz A z.v., kad. apz. 4688 004 0113.

Zemes vienības platība 1.09 ha

Zemes robežu plāns	4688 004 0156	Plāna mērogs 1: 2000	2.lapa no 2
Mērnieks Igors Lepets sertifikāta Nr.CB0031		Plāns sagatavots atbilstoši Ministru kabineta 2011.gada 27.decembra noteikumiem Nr.1019 "Zemes kadastrālās uzmērīšanas noteikumi".	

LATVIJAS REPUBLIKA

SITUĀCIJAS PLĀNS

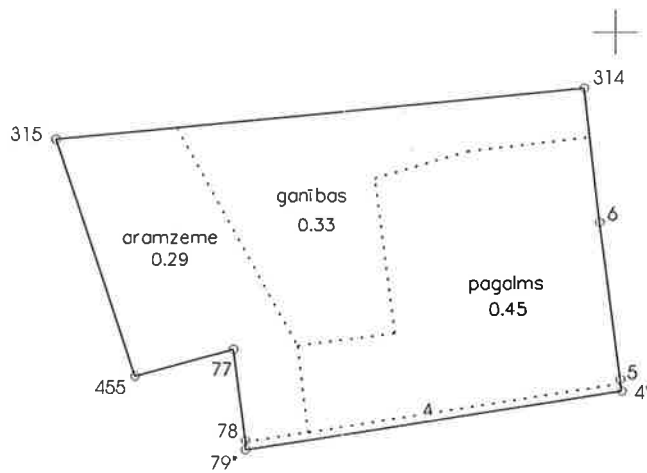
Zemes vienības kadastra apzīmējums:4688 004 0156

Plānā attēlota informācija atbilstoši situācijai apvidū 2023.gada 29.septembrī

Plāna mērogs 1:2000

Zemes vienības platība 1.09 ha

Zemes vienības platība ha	ZEMES LIETOŠANAS VEIDU EKSPĻIKĀCIJA													
	Lauksaimniecībā izmantotajamā zeme	TAJĀ SKAITĀ				Meži	Krūmāji	Purvi	Ūdens objektu zeme	t. sk.		Zeme zem ēkām un pagalmiem	Zeme zem ceļiem	Pārējās zemes
		Aramzeme	Augļu dārzi	Pļavas	Ganības					zem ūdeņiem	zem zivju dīķiem			
1.09	0.62	0.29	*	*	0.33	*	*	*	*	*	*	0.45	0.02	*



X=2568000

Y=4532000

Situācijas plāns

4688 004 0156

Plāna mērogs 1:2000

2.lapa no 2

Mēriņiņks Igors Lepets
sertifikāta Nr.CB0031

Plāns sagatavots atbilstoši Ministru kabineta 2011.gada 27.decembra
noteikumiem Nr.1019 "Zemes kadastrālās uzmērišanas noteikumi".

LATVIJAS REPUBLIKA

APGRŪTINĀJUMU PLĀNS

Zemes vienības kadastra apzīmējums:4688 004 0156

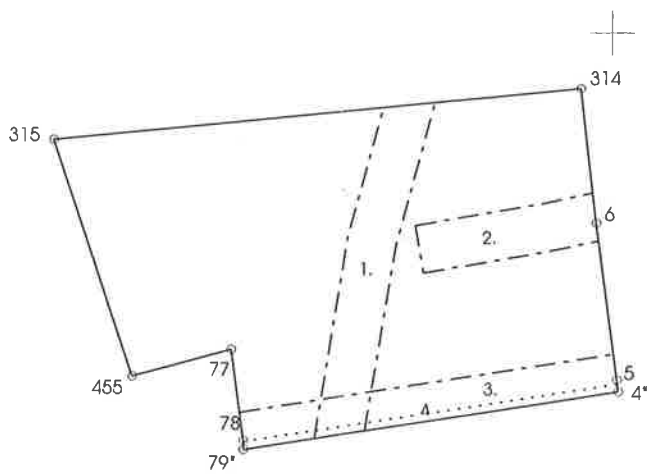
Apgrūtinājumu saraksts:

1.	7312050101 - ekspluatācijas aizsargjoslas teritorija gar elektrisko tīklu gaisvadu līniju ārpus pilsētām un ciemiem ar nominālo spriegumu līdz 20 kilovoltiem - 0.12 ha.
2.	7312050101 - ekspluatācijas aizsargjoslas teritorija gar elektrisko tīklu gaisvadu līniju ārpus pilsētām un ciemiem ar nominālo spriegumu līdz 20 kilovoltiem - 0.06 ha.
3.	7312050101 - ekspluatācijas aizsargjoslas teritorija gar elektrisko tīklu gaisvadu līniju ārpus pilsētām un ciemiem ar nominālo spriegumu līdz 20 kilovoltiem - 0.10 ha.

Plānā attēlota informācija par apgrūtinājumiem 2023.gada 29.septembrī.

Plāna mērogs 1: 2000

Zemes vienības platība 1.09 ha



X=2568000

Y=4532000

Apgrūtinājumu plāns

4688 004 0156

Plāna mērogs 1: 2000

2.lapa no 2

Mērnieks Igors Lepets
sertifikāta Nr.CB0031

Plāns sagatavots atbilstoši Ministru kabineta 2011.gada 27.decembra
noteikumiem Nr.1019 "Zemes kadastrālās uzmērīšanas noteikumi".