

LATVIJAS REPUBLIKA

ZEMES ROBEŽU PLĀNS

Zemes vienības kadastra apzīmējums: 4660 005 0072

Plāns izgatavots pamatojoties uz Dobeles pagasta padomes 2008. gada 24. septembra sēdes protokolu Nr. 10 "Par lauku apvidus zemes piekrišību Dobeles pagasta pašvaldībai un lauku apvidus zemes nodošanu zemes reformas pabeigšanai" un Dobeles novada pašvaldības nekustamo īpašumu komisijas 2022. gada 30. septembra sēdes protokolu Nr. 1.19/36 "Par zemes vienības "Zeme pie Magonēm" Dobeles pagastā, Dobeles novadā, precīzētās platības apstiprināšanu".

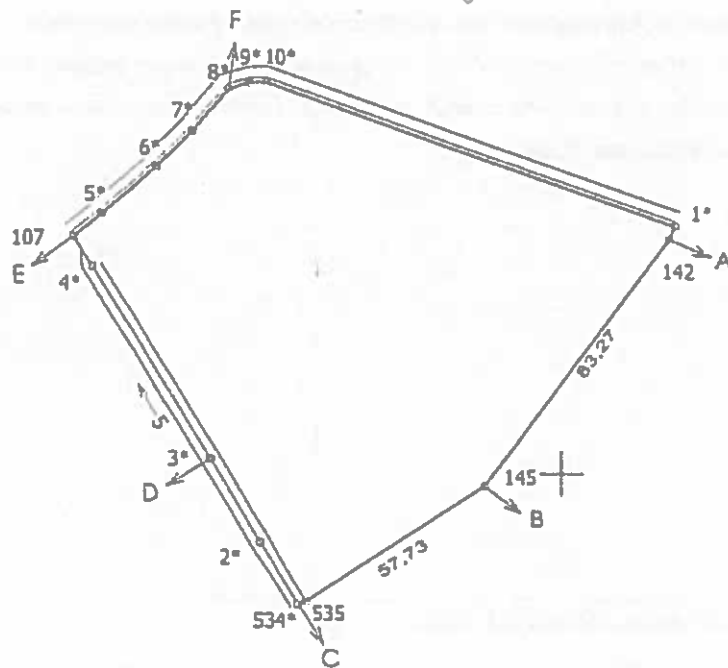
Robežas noteiktas 2023. gada 26. janvārī

Plāna mērogs 1:2000.

Zemes vienības platība 1.25 ha

ZEMES VIENĪBA UZMĒRĪTA
LKS92 TM
Mēroga koeficients 0.999621

Zemes vienības izvietojuma shēma



X=2802000
Y=4578000

Robežošo zemes vienību saraksts

- No A līdz B z.v. kad. apz. 4660 005 0224.
- No B līdz C z.v. kad. apz. 4660 005 0258.
- No C līdz D z.v. kad. apz. 4660 005 0170.
- No D līdz E z.v. kad. apz. 4660 005 0207.
- No E līdz F z.v. kad. apz. 4660 005 0186.
- No F līdz A z.v. kad. apz. 4660 005 0244.

Zemes vienības platība 1-25 ha

Zemes robežu plāns

4660 005 0072

Plāna mērogs 1:2000

2.lapa no 2

Māmiēks Igors Lepels
sertifikāta Nr.CB0031

Plāns sagatavots atbilstoši Ministru kabineta 2011.gada 27.decembra
noteikumiem Nr.1019 "Zemes kadastrālās uzmēršanas noteikumi".