

LATVIJAS REPUBLIKA

ZEMES ROBEŽU PLĀNS

Zemes vienības kadastra apzīmējums: 4680 004 0014

Plāns izgatavots pamatojoties uz Naudītes pagasta padomes 2008. gada 30. septembra sēdes protokola izrakstu 9., 8. "Par lauku apvidus zemes plēkrtību Naudītes pagasta pašvaldībai un lauku apvidus zemes nodošanu zemes reformas pabeigšanai". Dobeles novada pašvaldības nekustamo īpašumu komisijas 2023. gada 2. februāra sēdes protokolu Nr. 1.19/6 "Par nekustamā īpašuma nosaukuma maiņu".

Robežas noteiktas 2024. gada 27. februārī

Plāna mērogs 1: 5000.

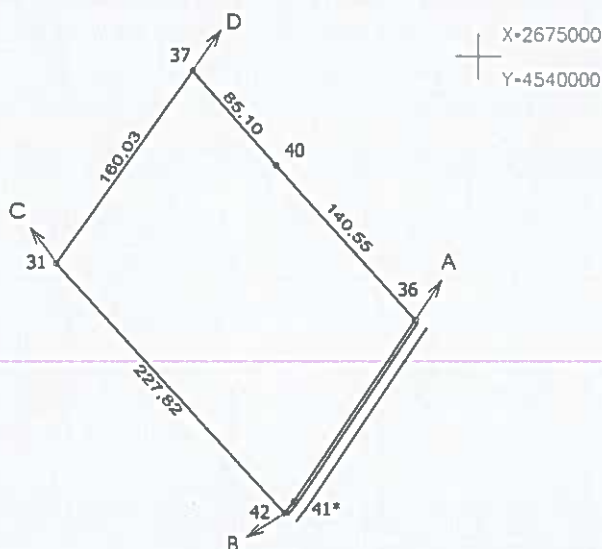
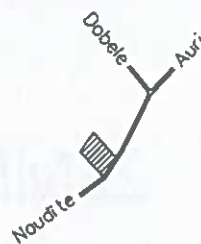
Zemes vienības platība 3.50 ha

ZEMES VIENĪBA UZMĒRĪTA

Zemes vienības izvietojuma shēma

LKS92 TM

Mēroga koeficients 0.999626



Robežojošo zemes vienību saraksts

- No A līdz B z.v. kad. apz. 4680 004 0051,
- No B līdz C z.v. kad. apz. 4680 004 0005,
- No C līdz D z.v. kad. apz. 4680 004 0007,
- No D līdz A z.v. kad. apz. 4680 004 0031.

Zemes vienības platība 3.50 ha

Zemes robežu plāns

4680 004 0014

Plāna mērogs 1: 5000

2.lapa no 2

Mērnieks Igors Lepets
sertifikāta Nr.CB0031

Plāns sagatavots atbilstoši Ministru kabineta 2011.gada 27.decembra
noteikumiem Nr.1019 "Zemes kadastrālās uzmēršanas noteikumi".

LATVIJAS REPUBLIKA

APGRŪTINĀJUMU PLĀNS

Zemes vienības kadastra apzīmējums: 4680 004 0014

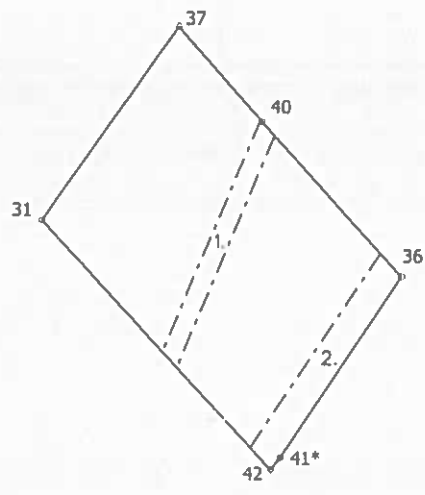
Apgrūtinājumu saraksts:

1.	7312050101 - ekspluatācijas aizsargjoslas teritorija gar elektrisko tīklu gaisvadu līniju ārpus pilsētām un ciemiem ar nominālo spriegumu līdz 20 kilovoltiem - 0.22 ha.
2.	7312030303 - ekspluatācijas aizsargjoslas teritorija gar valsts vietējiem un pašvaldību autoceļiem lauku apvidos - 0.32 ha.

Plānā attēlota informācija par apgrūtinājumiem 2024. gada 27. februārī.

Plāna mērogs 1:5000

Zemes vienības platība 3.50 ha



X=2675000
Y=4540000

Apgrūtinājumu plāns

4680 004 0014

Plāna mērogs 1: 5000

2.lapa no 2

Mērnīeks Igors Lepets
sertifikāta Nr.CB0031

Plāns sagatavots atbilstoši Ministru kabineta 2011.gada 27.decembra
noteikumiem Nr.1019 "Zemes kadastrālās uzmērīšanas noteikumi".

LATVIJAS REPUBLIKA

SITUĀCIJAS PLĀNS

Zemes vienības kadastra apzīmējums: 4680 004 0014

Plānā attēlota informācija atbilstoši situācijai apvidū 2024. gada 27. februārī

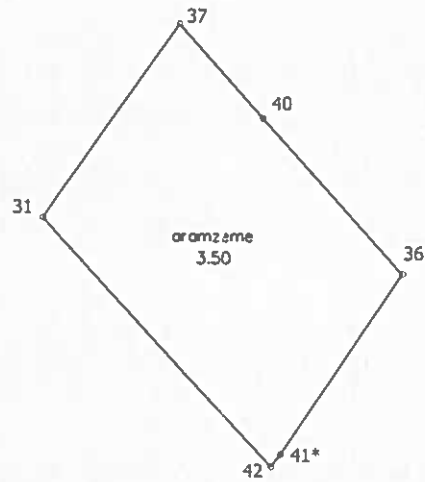
Plāna mērogs 1: 5000.

Zemes vienības platība 3.50 ha

Zemes vienības platība ha	ZEMES LIETOŠANAS VEIDU EKSPLIKĀCIJA													
	Lauksaimniecībā izmantojamā zeme	TAJĀ SKAITĀ				Meži	Krūmāji	Purvi	Ūdens objektu zeme	t. sk.		Zeme zem ēkām un pagalmiem	Zeme zem ceļiem	Pārējās zemes
		Arauzeme	Augļu dārzi	Pļavas	Gonības					zem ūdeņiem	zem zivju dīkiem			
3.50	3.50	3.50



X=2675000
Y=4540000



Situācijas plāns

4680 004 0014

Plāna mērogs 1: 5000

2.lapa no 2

Mērnieks Igors Lepets
sertifikāta Nr.CB0031

Plāns sagatavots atbilstoši Ministru kabineta 2011.gada 27.decembra
noteikumiem Nr.1019 "Zemes kadastrālās uzmērīšanas noteikumi".