

VALSTS ZEMES DIENESTS

TELPU GRUPAS KADASTRĀLĀS UZMĒRĪŠANAS LIETA

Telpu grupas kadastra apzīmējums:.....46010044425007002
Nosaukums:.....Dzīvoklis
Adrese:.....Bērzes iela 24 - 2, Dobeles nov.
Kadastrālās uzmērīšanas datums:.....25.11.1998

Izdrukas ID: 390002563037	Izdrukas datums: 24.02.2022	1 no 3
---------------------------	-----------------------------	--------

Skaidrojumi:

Nav – Kadastra informācijas sistēmā dati nav reģistrēti; Neregistrē – atbilstoši normatīvajiem aktiem dati netiek reģistrēti

Telpu grupas kadastrālās uzmērīšanas lieta

1. Kadastra objekta identifikators

1.1. Telpu grupas kadastra apzīmējums:.....46010044425007002

1.2. Nekustamā īpašuma kadastra numurs:.....Nav

10. Būves pamatdati

10.1. Būves kadastra apzīmējums:.....46010044425007

10.1.1. Adrese:.....Bērzes iela 24, Dobeles novads, Dobeles novads.

10.1.2. Nosaukums:.....Dzīvojamā māja

10.1.3. Galvenais lietošanas veids:.....1122 - Triju vai vairāku dzīvokļu mājas

10.1.4. Kopējā platība (m²):.....930.6

10.1.5. Apbūves laukums (m²):.....604

10.1.6. Virszemes stāvu skaits:.....2

10.1.7. Pazemes stāvu skaits:.....0

10.1.8. Telpu grupu skaits:.....14

10.1.9. Eksploatācijā pieņemšanas gads(-i):.....1952

10.1.10. Eksploatācijas uzsākšanas gads:.....1952

10.1.11. Nolietojums (%):.....45

10.1.12. Nolietojuma aprēķina datums:.....Nav

10.1.13. Kadastrālās uzmērīšanas datums:.....17.06.2011

10.1.14. Būve ir pirmsreģistrēta:.....Nē

10.1.15. Veicot kadastrālo uzmērīšanu, būve apvidū nav konstatēta:.....Nē

10.1.16. Būve atrodas vai daļēji atrodas uz zemes vienības ar kadastra apzīmējumu:.....
46010044425

10.1.17. Funkcionāli saistīto ēku kadastra apzīmējumi:.....Nav

11. Būves tips

11.1. Būves kadastra apzīmējums:.....46010044425007

Tipa kods	Tipa nosaukums
11220102	Daudzdzīvokļu 1-2 stāvu mājas

12. Būves konstruktīvie elementi

12.1. Būves ar kadastra apzīmējumu 46010044425007 konstruktīvie elementi:

Nosaukums	Konstruktīvais veids	Materiāls	Eksploatācijā pieņemšanas gads(-i)	Eksploatācijas uzsākšanas gads	Nolietojums (%)
Pamati	Nav	Dzelzsbetons	1952	1952	40
Ārsienas un karkasi	Nav	Silikātķieģeļi	1952	1952	40
Pārsegumi	Nav	Kokmateriāli	1952	1952	50
Jumts (segums)	Nav	Azbestcements	1952	1952	50

13. Būves apjoma rādītāji

13.1. Būves ar kadastra apzīmējumu 46010044425007 apjoma rādītāji:

Apjoma rādītāja veids	Apjoma rādītāja nosaukums	Apjoms un mērvienība	Tipa/ elementa kods	Tipa/ elementa nosaukums
Apbūves laukums	Nav	604 apbūves laukuma kv.m.	Nav	Nav
Kopējā platība	Nav	930.6 kv.m.	Nav	Nav
Būvtilpums	Nav	4017 kub.m.	Nav	Nav

14. Kopējās platības sadalījums pa platību veidiem

14.1. Telpu grupa ar kadastra apzīmējumu.....46010044425007002

14.1.1. Kopējā platība (m²).....72.2

14.1.1.1. Lietderīgā platība (m²).....Nav

14.1.1.1.1. Dzīvokļu kopējā platība (m²).....Nav

Izdrukas ID: 390002563037	Izdrukas datums: 24.02.2022	2 no 3
---------------------------	-----------------------------	--------

Skaidrojumi:

Nav – Kadastra informācijas sistēmā dati nav reģistrēti; Neregistrē – atbilstoši normatīvajiem aktiem dati netiek reģistrēti

14.1.1.1.1.1. Dzīvokļu platība (m ²).....	72.2
14.1.1.1.1.1.1. Dzīvojamā platība (m ²).....	48.4
14.1.1.1.1.1.2. Dzīvokļu palīgtelpu platība (m ²).....	23.8
14.1.1.1.1.2. Dzīvokļu ārtelpu platība (m ²).....	0
14.1.1.1.2. Nedzīvojamo telpu platība (m ²).....	0
14.1.1.1.2.1. Nedzīvojamo iekštelpu platība (m ²).....	0
14.1.1.1.2.2. Nedzīvojamo ārtelpu platība (m ²).....	0
14.1.1.2. Koplietošanas palīgtelpu platība (m ²).....	0
14.1.1.2.1. Koplietošanas iekštelpu platība (m ²).....	0
14.1.1.2.2. Koplietošanas ārtelpu platība (m ²).....	0

16. Telpu grupas pamatdati

16.1. Telpu grupas kadastra apzīmējums:.....	46010044425007002
16.1.1. Adrese:.....	Bērzes iela 24 - 2, Dobeles nov.
16.1.2. Nosaukums:.....	Dzīvoklis
16.1.3. Lietošanas veids:.....	1122 - Triju vai vairāku dzīvokļu mājas dzīvojamo telpu grupa
16.1.4. Stāvs (stāvi), kurā atrodas telpu grupa:.....	1
16.1.5. Telpu skaits:.....	9
16.1.6. Kopējā platība (m ²):.....	72.2
16.1.7. Kadastrālās uzmērīšanas datums:.....	25.11.1998
16.1.8. Ekspluatācijā pieņemšanas gads(-i):.....	Nav
16.1.9. Telpu grupa ietilpst dzīvokļa īpašumā ar kadastra numuru:.....	Nav
16.1.10. Telpu grupa ietilpst būvē ar kadastra apzīmējumu:.....	46010044425007
16.1.11. Būve atrodas vai daļēji atrodas uz zemes vienības ar kadastra apzīmējumu:.....	46010044425

17. Telpu grupas kopējās platības sadalījums pa telpu veidiem un telpu raksturojošie rādītāji

17.1. Telpu grupas kadastra apzīmējums:.....	46010044425007002
--	-------------------

Numurs	Nosaukums	Veids	Stāvs	Augstums (m)	Mazākais augstums (m)	Lielākais augstums (m)	Platība (m ²)	Ekspluatācijā pieņemšanas gads(-i)
1	Dzīvojamā istaba	1 - Dzīvojamā telpa	1	3	3	3	19.4	Nav
2	Dzīvojamā istaba	1 - Dzīvojamā telpa	1	3	3	3	17.1	Nav
3	Virtuve	2 - Dzīvokļa palīgtelpa	1	3	3	3	7.4	Nav
4	Vannas istaba	2 - Dzīvokļa palīgtelpa	1	3	3	3	3.3	Nav
5	Tualete	2 - Dzīvokļa palīgtelpa	1	3	3	3	1.5	Nav
6	Pieliekamais	2 - Dzīvokļa palīgtelpa	1	3	3	3	0.8	Nav
7	Dzīvojamā istaba	1 - Dzīvojamā telpa	1	3	3	3	11.9	Nav
8	Gaitenis	2 - Dzīvokļa palīgtelpa	1	3	3	3	3.8	Nav
9	Gaitenis	2 - Dzīvokļa palīgtelpa	1	3	3	3	7	Nav

18. Labiekārtojumi

18.1. Telpu grupas kadastra apzīmējums.....	46010044425007002
---	-------------------

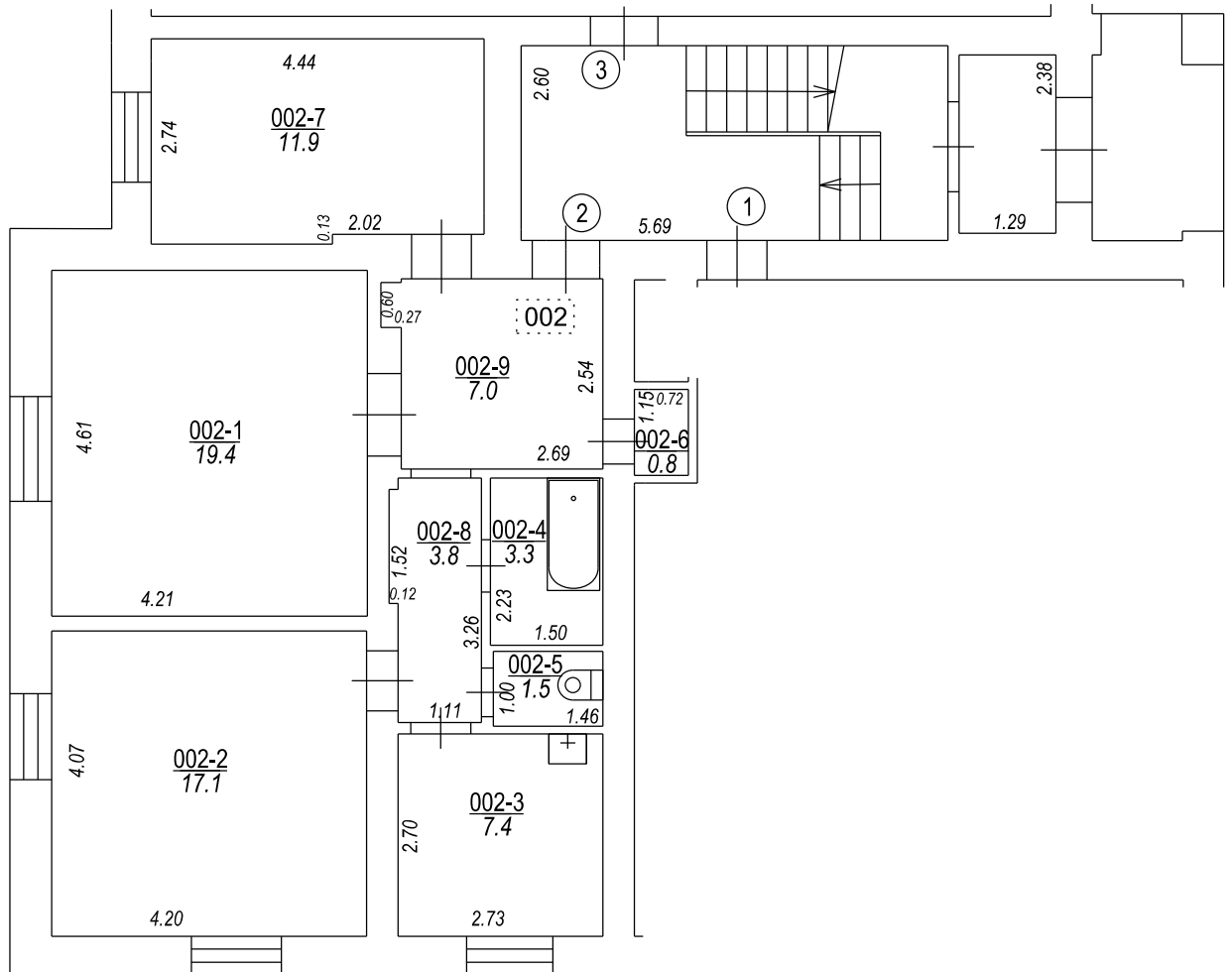
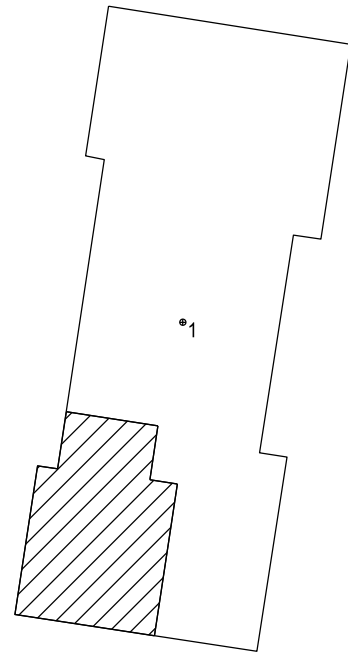
Reģistrētie labiekārtojumi	Noteikšanas veids (ja ir)	Apjoms (ja ir)
Aukstā ūdens apgāde. Centralizētā	Dokuments	
Citi, iepriekš neklasificēti, labiekārtojumi. Pods / pusuārs / bidē	Dokuments	
Citi, iepriekš neklasificēti, labiekārtojumi. Vanna / duša	Dokuments	
Elektroapgāde. Centralizētā	Dokuments	
Kanalizācija. Centralizētā	Dokuments	
Vēdināšana. Dabiskā	Dokuments	

18.1.1. Labiekārtojumu datums:	24.02.2022
--------------------------------------	------------

Bērzes iela

Būves punkta koordinātas
Latvijas koordinātu sistēmā LKS-92

Punkta nr	x	y
1	276643.28	456152.44



Izgatavots no VZD arhīva materiāliem bez apsekošanas apvidū

TELPU GRUPAS PLĀNS		
KADASTRA APZĪMĒJUMS	MĒROGS	LPP.
46010044425007002	1 : 100	4