

# VALSTS ZEMES DIENESTS

## TELPU GRUPAS KADASTRĀLĀS UZMĒRĪŠANAS LIETA

Telpu grupas kadastra apzīmējums:.....46420010215001001  
Nosaukums:.....Dzīvoklis  
Adrese:.....Draudzības iela 3 - 1, Kaķenieki, Annenieku pag., Dobeles nov.  
Kadastrālās uzmērīšanas datums:.....22.11.1999

Izdrukas ID: 390002740324	Izdrukas datums: 01.03.2024	1 no 3
---------------------------	-----------------------------	--------

Skaidrojumi:

Nav – Kadastra informācijas sistēmā dati nav reģistrēti; Neregistrē – atbilstoši normatīvajiem aktiem dati netiek reģistrēti

## Telpu grupas kadastrālās uzmērīšanas lieta

### 1. Kadastra objekta identifikators

1.1. Telpu grupas kadastra apzīmējums:.....46420010215001001

1.2. Nekustamā īpašuma kadastra numurs:.....Nav

### 10. Būves pamatdati

10.1. Būves kadastra apzīmējums:.....46420010215001

10.1.1. Adrese:.....Draudzības iela 3, Kaķenieki, Annenieku pag., Dobeles nov.

10.1.2. Nosaukums:.....Dzīvojamā māja

10.1.3. Galvenais lietošanas veids:.....1122 - Triju vai vairāku dzīvokļu mājas

10.1.4. Kopējā platība (m<sup>2</sup>):.....325.7

10.1.5. Apbūves laukums (m<sup>2</sup>):.....303.1

10.1.6. Virszemes stāvu skaits:.....2

10.1.7. Pazemes stāvu skaits:.....0

10.1.8. Telpu grupu skaits:.....16

10.1.9. Eksploatācijā pieņemšanas gads(-i):.....Nav

10.1.10. Eksploatācijas uzsākšanas gads:.....1952

10.1.11. Nolietojums (%):.....50

10.1.12. Nolietojuma aprēķina datums:.....Nav

10.1.13. Kadastrālās uzmērīšanas datums:.....17.03.2009

10.1.14. Būve ir pirmsreģistrēta:.....Nē

10.1.15. Veicot kadastrālo uzmērīšanu, būve apvidū nav konstatēta:.....Nē

10.1.16. Būve atrodas vai daļēji atrodas uz zemes vienības ar kadastra apzīmējumu:.....  
46420010215

10.1.17. Funkcionāli saistīto ēku kadastra apzīmējumi:.....46420010215002

10.1.18. Dati par būves atzīmēm nav reģistrēti.

### 11. Būves tips

11.1. Būves kadastra apzīmējums:.....46420010215001

Tipa kods	Tipa nosaukums
11220101	Daudzdzīvokļu mājas ar koka ār sienām

### 12. Būves konstruktīvie elementi

12.1. Būves ar kadastra apzīmējumu 46420010215001 konstruktīvie elementi:

Nosaukums	Konstrukcijas veids	Materiāls	Eksploatācijā pieņemšanas gads(-i)	Eksploatācijas uzsākšanas gads	Nolietojums (%)
Pamati	Nav	Dzelzsbetona, betona bloki	Nav	Nav	35
Sienas (vertikālā konstrukcija)	Nav	Koka karkasa konstrukcijas līdz 15 cm biezumā, koka dēļi	Nav	Nav	50
Pārsegumi	Nav	Koka sijas ar koka dēļu aizpildījumu	Nav	Nav	55
Jumta segums	Nav	Azbestcements loksnes	Nav	Nav	45

### 13. Būves apjoma rādītāji

13.1. Būves ar kadastra apzīmējumu 46420010215001 apjoma rādītāji:

Apjoma rādītāja veids	Apjoma rādītāja nosaukums	Apjoms un mērvienība	Tipa/ elementa kods	Tipa/ elementa nosaukums
Apbūves laukums	Nav	303.1 apbūves laukuma kv.m.	Nav	Nav
Kopējā platība	Nav	325.7 kv.m.	Nav	Nav
Būvtilpums	Nav	1258 kub.m.	Nav	Nav

### 14. Kopējās platības sadalījums pa platību veidiem

14.1. Telpu grupa ar kadastra apzīmējumu.....46420010215001001

14.1.1. Kopējā platība (m<sup>2</sup>).....23.8

14.1.1.1. Lietderīgā platība (m<sup>2</sup>).....Nav

Izdrukas ID: 390002740324	Izdrukas datums: 01.03.2024	2 no 3
---------------------------	-----------------------------	--------

Skaidrojumi:

Nav – Kadastra informācijas sistēmā dati nav reģistrēti; Neregistrē – atbilstoši normatīvajiem aktiem dati netiek reģistrēti

14.1.1.1.1. Dzīvokļu kopējā platība (m <sup>2</sup> ).....	Nav
14.1.1.1.1.1. Dzīvokļu platība (m <sup>2</sup> ).....	23.8
14.1.1.1.1.1.1. Dzīvojamā platība (m <sup>2</sup> ).....	12.6
14.1.1.1.1.2. Dzīvokļu palīgtelpu platība (m <sup>2</sup> ).....	11.2
14.1.1.1.2. Dzīvokļu ārtelpu platība (m <sup>2</sup> ).....	0
14.1.1.2. Nedzīvojamo telpu platība (m <sup>2</sup> ).....	0
14.1.1.2.1. Nedzīvojamo iekštelpu platība (m <sup>2</sup> ).....	0
14.1.1.2.2. Nedzīvojamo ārtelpu platība (m <sup>2</sup> ).....	0
14.1.2. Koplietošanas palīgtelpu platība (m <sup>2</sup> ).....	0
14.1.2.1. Koplietošanas iekštelpu platība (m <sup>2</sup> ).....	0
14.1.2.2. Koplietošanas ārtelpu platība (m <sup>2</sup> ).....	0

## 16. Telpu grupas pamatdati

16.1. Telpu grupas kadastra apzīmējums:.....	46420010215001001
16.1.1. Adrese:.....	Draudzības iela 3 - 1, Kaķenieki, Annenieku pag., Dobeles nov.
16.1.2. Nosaukums:.....	Dzīvoklis
16.1.3. Lietošanas veids:.....	1122 - Triju vai vairāku dzīvokļu mājas dzīvojamo telpu grupa
16.1.4. Stāvs (stāvi), kurā atrodas telpu grupa:.....	1
16.1.5. Telpu skaits:.....	2
16.1.6. Kopējā platība (m <sup>2</sup> ):.....	23.8
16.1.7. Kadastrālās uzmērīšanas datums:.....	22.11.1999
16.1.8. Eksploatācijā pieņemšanas gads(-i):.....	Nav
16.1.9. Telpu grupa ietilpst dzīvokļa īpašumā ar kadastra numuru:.....	Nav
16.1.10. Telpu grupa ietilpst būvē ar kadastra apzīmējumu:.....	46420010215001
16.1.11. Būve atrodas vai daļēji atrodas uz zemes vienības ar kadastra apzīmējumu:.....	46420010215

## 17. Telpu grupas kopējās platības sadalījums pa telpu veidiem un telpu raksturojošie rādītāji

17.1. Telpu grupas kadastra apzīmējums:.....	46420010215001001
--	-------------------

Numurs	Nosaukums	Veids	Stāvs	Augstums (m)	Mazākais augstums (m)	Lielākais augstums (m)	Platība (m <sup>2</sup> )	Eksploatācijā pieņemšanas gads(-i)
1	Dzīvojamā istaba	1 - Dzīvojamā telpa	1	2.9	2.9	2.9	12.6	Nav
2	Virtuve	2 - Dzīvokļa palīgtelpa	1	2.9	2.9	2.9	11.2	Nav

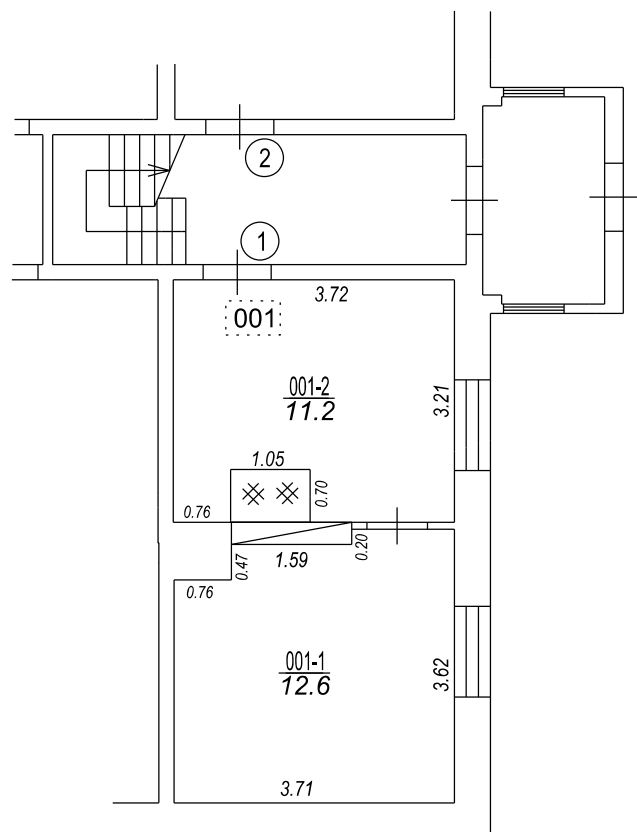
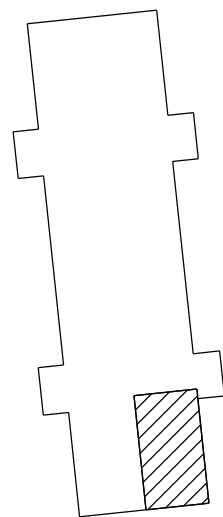
## 18. Labiekārtojumi

18.1. Telpu grupas kadastra apzīmējums.....	46420010215001001
---	-------------------

Reģistrētie labiekārtojumi	Noteikšanas veids (ja ir)	Apjoms (ja ir)
Elektroapgāde		

18.1.1. Labiekārtojumu datums: .....	Nav
--------------------------------------	-----

Drauzības iela



Izgatavots no VZD arhīva materiāliem bez apsekošanas apvidū

TELPU GRUPAS PLĀNS		
KADASTRA APZĪMĒJUMS	MĒROGS	LPP.
46420010215001001	1 : 100	4