

# VALSTS ZEMES DIENESTS

## TELPU GRUPAS KADASTRĀLĀS UZMĒRĪŠANAS LIETA

Telpu grupas kadastra apzīmējums:.....46640020263001002  
Nosaukums:.....Dzīvoklis  
Adrese:....."Prinči" - 2, Īle, Īles pag., Dobeles nov.  
Kadastrālās uzmērīšanas datums:.....21.06.1999

## Telpu grupas kadastrālās uzmērīšanas lieta

### 1. Kadastra objekta identifikators

1.1. Telpu grupas kadastra apzīmējums:.....46640020263001002

1.2. Nekustamā īpašuma kadastra numurs:.....Nav

### 10. Būves pamatdati

10.1. Būves kadastra apzīmējums:.....46640020263001

10.1.1. Adrese:....."Prinči", Īle, Īles pag., Dobeles nov.

10.1.2. Nosaukums:.....Dzīvojamā māja

10.1.3. Galvenais lietošanas veids:.....1122 - Triju vai vairāku dzīvokļu mājas

10.1.4. Kopējā platība (m<sup>2</sup>):.....1894.8

10.1.5. Apbūves laukums (m<sup>2</sup>):.....618.5

10.1.6. Virszemes stāvu skaits:.....3

10.1.7. Pazemes stāvu skaits:.....1

10.1.8. Telpu grupu skaits:.....30

10.1.9. Eksploatācijā pieņemšanas gads(-i):.....Nav

10.1.10. Eksploatācijas uzsākšanas gads:.....1985

10.1.11. Nolietojums (%):.....15

10.1.12. Nolietojuma aprēķina datums:.....Nav

10.1.13. Kadastrālās uzmērīšanas datums:.....23.11.2011

10.1.14. Būve ir pirmsreģistrēta:.....Nē

10.1.15. Veicot kadastrālo uzmērīšanu, būve apvidū nav konstatēta:.....Nē

10.1.16. Būve atrodas vai daļēji atrodas uz zemes vienības ar kadastra apzīmējumu:.....  
46640020263

10.1.17. Funkcionāli saistīto ēku kadastra apzīmējumi:.....Nav

10.1.18. Dati par būves atzīmēm nav reģistrēti.

### 11. Būves tips

11.1. Būves kadastra apzīmējums:.....46640020263001

Tipa kods	Tipa nosaukums
11220103	Daudzdzīvokļu 3-5 stāvu mājas

### 12. Būves konstruktīvie elementi

12.1. Būves ar kadastra apzīmējumu 46640020263001 konstruktīvie elementi:

Nosaukums	Konstrukcijas veids	Materiāls	Eksploatācijā pieņemšanas gads(-i)	Eksploatācijas uzsākšanas gads	Nolietojums (%)
Pamati	Nav	Dzelzsbetona, betona bloki	Nav	1985	15
Sienas (vertikālā konstrukcija)	Nav	Vieglbetona bloki	Nav	1985	15
Pārsegumi	Nav	Betona, dzelzsbetona, ķieģeļu mūra velves	Nav	1985	10
Jumta segums	Nav	Cits neklasificēts materiāls	Nav	1985	25

### 13. Būves apjoma rādītāji

13.1. Būves ar kadastra apzīmējumu 46640020263001 apjoma rādītāji:

Apjoma rādītāja veids	Apjoma rādītāja nosaukums	Apjoms un mērvienība	Tipa/ elementa kods	Tipa/ elementa nosaukums
Apbūves laukums	Nav	618.5 apbūves laukuma kv.m.	Nav	Nav
Kopējā platība	Nav	1894.8 kv.m.	Nav	Nav
Būvtilpums	Nav	6520 kub.m.	Nav	Nav

### 14. Kopējās platības sadalījums pa platību veidiem

14.1. Telpu grupa ar kadastra apzīmējumu.....46640020263001002

14.1.1. Kopējā platība (m<sup>2</sup>).....34.1

14.1.1.1. Lietderīgā platība (m<sup>2</sup>).....Nav

Izdrukas ID: 390002753664	Izdrukas datums: 24.04.2024	2 no 3
---------------------------	-----------------------------	--------

Skaidrojumi:

Nav – Kadastra informācijas sistēmā dati nav reģistrēti; Neregistrē – atbilstoši normatīvajiem aktiem dati netiek reģistrēti

14.1.1.1.1. Dzīvokļu kopējā platība (m <sup>2</sup> ).....	Nav
14.1.1.1.1.1. Dzīvokļu platība (m <sup>2</sup> ).....	31.2
14.1.1.1.1.1.1. Dzīvojamā platība (m <sup>2</sup> ).....	14.6
14.1.1.1.1.2. Dzīvokļu palīgtelpu platība (m <sup>2</sup> ).....	16.6
14.1.1.1.2. Dzīvokļu ārtelpu platība (m <sup>2</sup> ).....	2.9
14.1.1.2. Nedzīvojamo telpu platība (m <sup>2</sup> ).....	0
14.1.1.2.1. Nedzīvojamo iekštelpu platība (m <sup>2</sup> ).....	0
14.1.1.2.2. Nedzīvojamo ārtelpu platība (m <sup>2</sup> ).....	0
14.1.2. Koplietošanas palīgtelpu platība (m <sup>2</sup> ).....	0
14.1.2.1. Koplietošanas iekštelpu platība (m <sup>2</sup> ).....	0
14.1.2.2. Koplietošanas ārtelpu platība (m <sup>2</sup> ).....	0

## 16. Telpu grupas pamatdati

16.1. Telpu grupas kadastra apzīmējums:.....	46640020263001002
16.1.1. Adrese:.....	"Prinči" - 2, Īle, Īles pag., Dobeles nov.
16.1.2. Nosaukums:.....	Dzīvoklis
16.1.3. Lietošanas veids:.....	1122 - Triju vai vairāku dzīvokļu mājas dzīvojamo telpu grupa
16.1.4. Stāvs (stāvi), kurā atrodas telpu grupa:.....	1
16.1.5. Telpu skaits:.....	6
16.1.6. Kopējā platība (m <sup>2</sup> ):.....	34.1
16.1.7. Kadastrālās uzmērīšanas datums:.....	21.06.1999
16.1.8. Eksploatācijā pieņemšanas gads(-i):.....	Nav
16.1.9. Telpu grupa ietilpst dzīvokļa īpašumā ar kadastra numuru:.....	Nav
16.1.10. Telpu grupa ietilpst būvē ar kadastra apzīmējumu:.....	46640020263001
16.1.11. Būve atrodas vai daļēji atrodas uz zemes vienības ar kadastra apzīmējumu:.....	46640020263

## 17. Telpu grupas kopējās platības sadalījums pa telpu veidiem un telpu raksturojošie rādītāji

17.1. Telpu grupas kadastra apzīmējums:.....	46640020263001002
--	-------------------

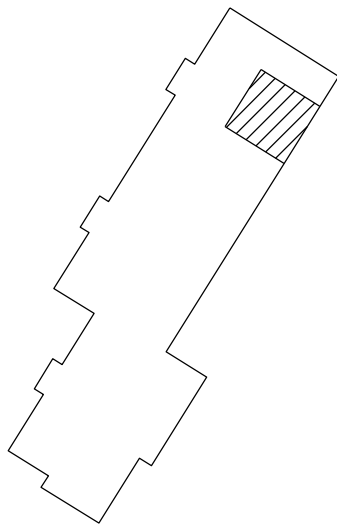
Numurs	Nosaukums	Veids	Stāvs	Augstums (m)	Mazākais augstums (m)	Lielākais augstums (m)	Platība (m <sup>2</sup> )	Eksploatācijā pieņemšanas gads(-i)
1	Gaitenis	2 - Dzīvokļa palīgtelpa	1	2.5	Nav	Nav	4.5	Nav
2	Tualete	2 - Dzīvokļa palīgtelpa	1	2.5	Nav	Nav	3.2	Nav
3	Virtuve	2 - Dzīvokļa palīgtelpa	1	2.5	Nav	Nav	7.4	Nav
4	Dzīvojamā istaba	1 - Dzīvojamā telpa	1	2.5	Nav	Nav	14.6	Nav
5	Pieliekamais	2 - Dzīvokļa palīgtelpa	1	2.5	Nav	Nav	1.5	Nav
6	Lodžija	3 - Dzīvokļa ārtelpa	1	2.5	Nav	Nav	2.9	Nav

## 18. Labiekārtojumi

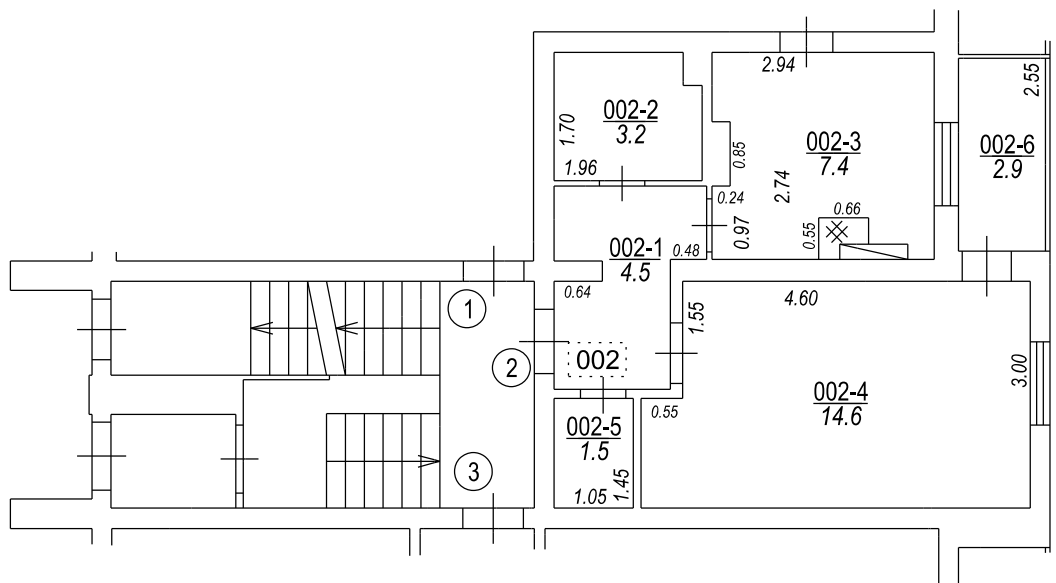
18.1. Telpu grupas kadastra apzīmējums:.....	46640020263001002
--	-------------------

Reģistrētie labiekārtojumi	Noteikšanas veids (ja ir)	Apjoms (ja ir)
Aukstā ūdens apgāde		
Citi, iepriekš neklasificēti, labiekārtojumi. Pods / pusuārs / bidē		
Citi, iepriekš neklasificēti, labiekārtojumi. Vanna / duša		
Elektroapgāde		
Kanalizācija. Nav reģistrēts sadzīves kanalizācijas veids		

18.1.1. Labiekārtojumu datums: .....	Nav
--------------------------------------	-----



Ceļš



Izgatavots no VZD arhīva materiāliem bez apsekošanas apvidū

TELPU GRUPAS PLĀNS		
KADASTRA APZĪMĒJUMS	MĒROGS	LPP.
46640020263001002	1 : 100	4