

LATVIJAS REPUBLIKA

# ZEMES ROBEŽU PLĀNS

Zemes vienības kadastra apzīmējums: 4605 040 4022

adrese: "Vītiņu iela 57A", Auce, Dobeles nov.

Plāns izgatavots pamatojoties uz Auces novada domes 2009.gada 16.decembra sēdes protokolu Nr.10.2.paragrāfs,4.pielikums 61.punkts  
"Par zemes piederību Auces novada pašvaldībai".

Robežas noteiktas 2023.gada 11.septembrī

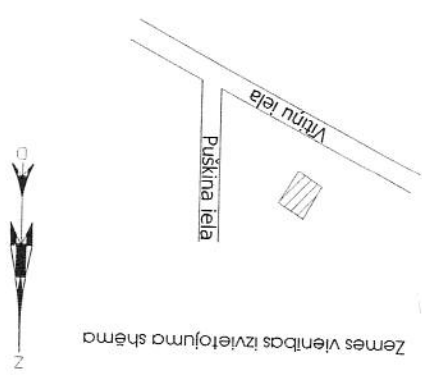
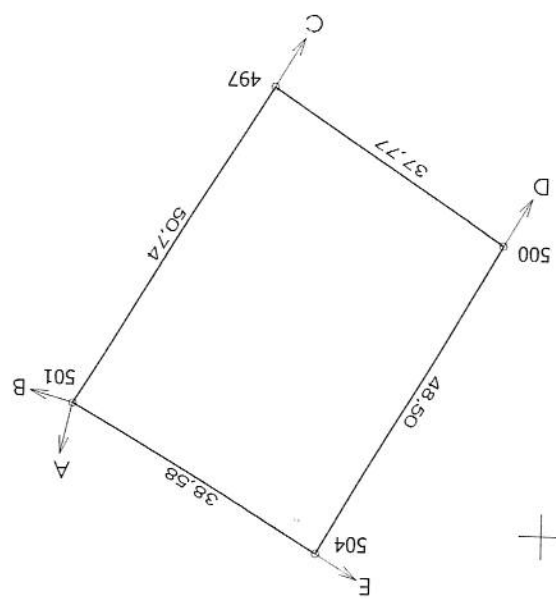
Plāna mērogs 1: 1000.

Zemes vienības platība 0.1893 ha

Zemes vienības platība 0.1893 ha

Robežojošo zemes vienību saraksts

- No A līdz B z.v. kadm. apz. 4605 040 4019 - "Puskīna iela 43A".
- No B līdz C z.v. kadm. apz. 4605 040 4021 - "Vītiņu iela 59".
- No C līdz D z.v. kadm. apz. 4605 040 4005 - "Vītiņu iela 57".
- No D līdz E z.v. kadm. apz. 4605 040 4023 - "Vītiņu iela 55".
- No E līdz A z.v. kadm. apz. 4605 040 4026 - "Lauku iela 12A".



LATVIJAS REPUBLIKA

# SITUĀCIJAS PLĀNS

Zemes vienības kadastra apzīmējums: 4605 040 4022

adrese: "Vītiņu iela 57A", Auce, Dobeles nov.

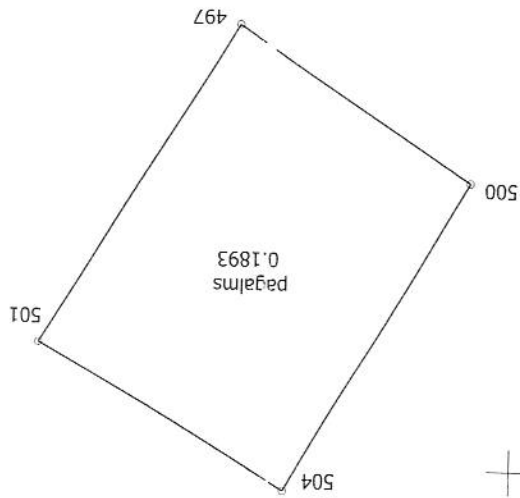
Plānā attēlota informācija atbilstoši situācijai apvidū 2023.gada 11.septembrī

Plāna mērogs 1:1000.

Zemes vienības platība 0.1893 ha

ZEMES LIETOŠANAS VEIDU EKSPLIKĀCIJA

0.1893	Zemes vienības platība ha	0.1893
·	Lauksaimniecībā izmantojamā zeme	·
·	Aromzeme	·
·	Augļu dārzī	·
·	Pļavos	·
·	Garšbos	·
·	Meži	·
·	K-šmēģīji	·
·	Purvi	·
·	Ūdens objektu zeme	·
·	zeme ūdeņiem	·
·	zeme zivju dīķiem	·
·	Zeme zem ēkām un pagaltniem	·
·	Zeme zem ceļiem	·
·	Pārējās zemes	·



# LATVIJAS REPUBLIKA

## INFORMĀCIJA PAR APGRŪTINĀJUMIEM

Zemes vienības kadastra apzīmējums: 4605 040 4022

adrese: "Vītiņu iela 57A", Auce, Dobeles nov.

Zemes vienībā 11.09.2023. nav apgrūtinājumu

Zemes vienības platība: 0.1893 ha

