



LATVIJAS REPUBLIKA

DOBELES pilsētas

nekustamā īpašuma Gaismas iela 22A

kadastra Nr. 4601 001 1306

ZEMES ROBEŽU PLĀNS

Robežas noteiktas atbilstoši Dobeles pilsētas Zemes komisijas 2003. gada 4. novembra lēmumam – protokols Nr. 130.

Robežu plāns sastādīts pēc 2005. gada robežu uzmērīšanas materiāliem mērogā 1:500.

Zemes kopplatība ir 0.0704 ha, (704 m²).



LR VZD Zemgales reģionālā nodaļa
Kvalitātes un kontroles daļa
vadītāja *Olīta Peškova*

Olīta Peškova

04.07.2005.

VALSTS ZEMES DIENESTS

Zemgales reģionālās nodaļas Kadastra pārvalde

Dobeles biroja vadītājs

A.Ikaunieks

Robežpunktu koordinātas

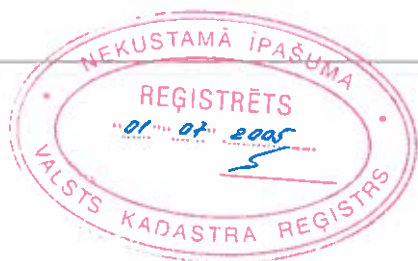
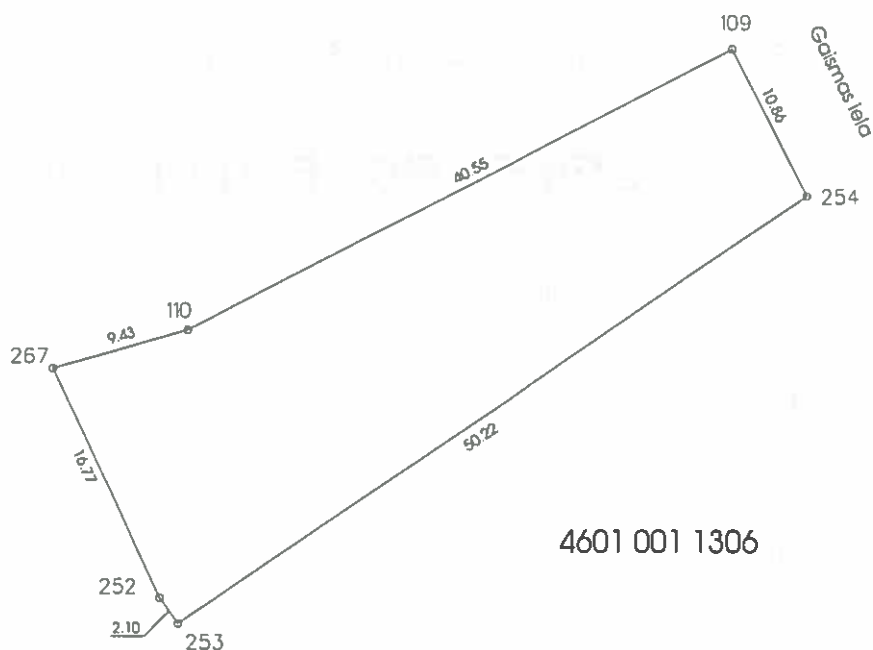
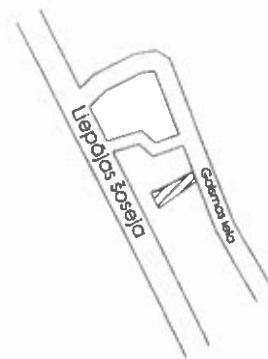
Nr.	x	y
109	276341.82	455097.11
254	276332.12	455101.97
253	276303.86	455060.47
252	276305.55	455059.22
267	276320.69	455052.02
110	276323.23	455061.10

ZEMES IZVIETOJUMA SHĒMA

Koordinātu sistēma: LKS92 TM
mēroga koeficients 0.999625

M 1:500

Platība 0.0704 ha, (704 m²)



LR VZD Zemgales reģionālās nodaļas Pasūtījumu izpildes pārvaldes Mēģiniecības un topogrāfijas daļa			
Vadītājs		A. Birmanis	28.06.2005
Mēģiniec.		I. Lepets	13.05.2005