

LATVIJAS REPUBLIKA

ZEMES ROBEŽU PLĀNS

Zemes vienības kadastra apzīmējums:4672 006 0198

Plāns izgatavots pamatojoties uz Krimūnu pagasta padomes 2008.gada 30.septembra lēmumu Nr.2/10 "Par lauku apvidus zemes piekritību Krimūnu pašvaldībai un lauku apvidus zemes nodošanu zemes reformas pabeigšanai", Dobeles novada domes 2009.gada 26.novembra sēdes lēmumu Nr.201/14 "Par lauku apvidus zemes piekritību Dobeles novada pašvaldībai", Dobeles novada domes 2014.gada 27.novembra lēmumu Nr.300/12 "Par nekustamo īpašumu apvienošanu".

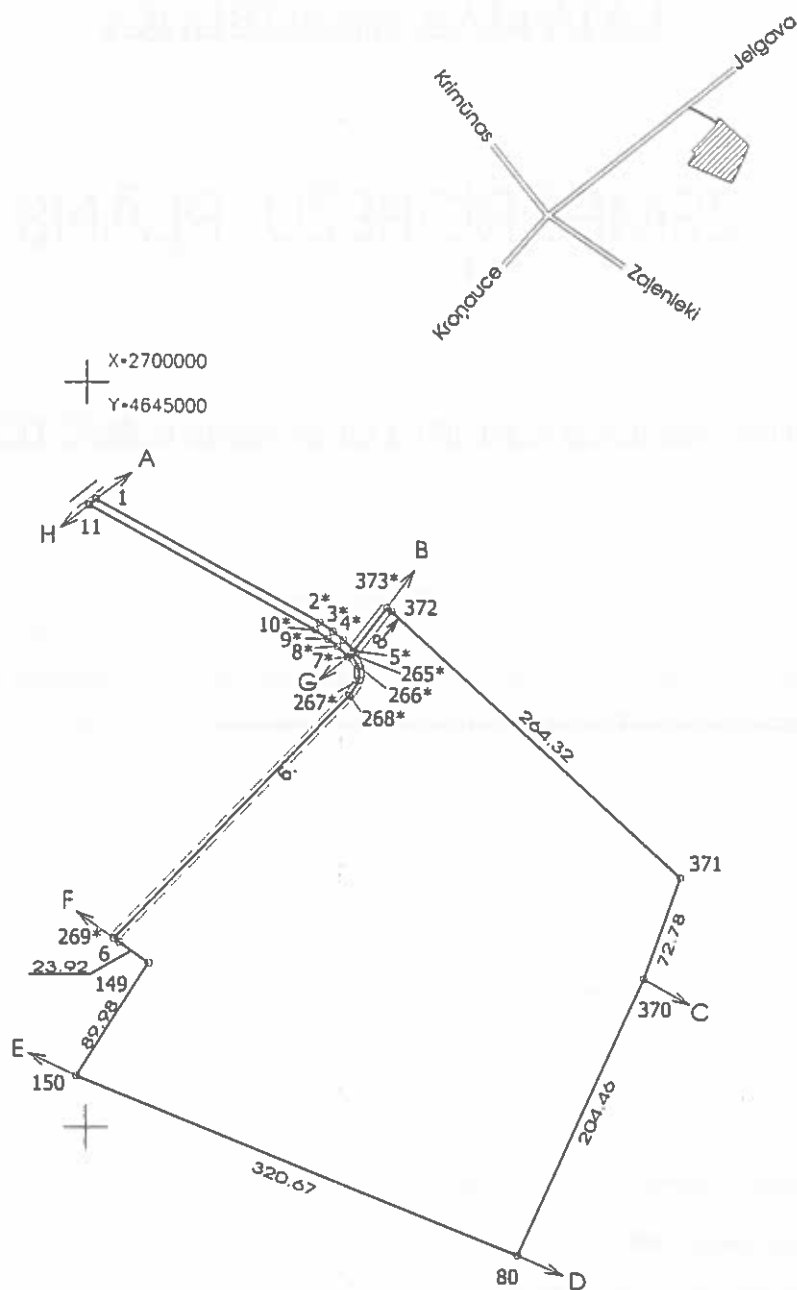
Robežas noteiktas 2024.gada 11.aprīlī

Plāna mērogs 1: 5000

Zemes vienības platība 9.84 ha

ZEMES VIENĪBA UZMĒRĪTA
LKS92 TM
Mēroga koeficients 0.999615

Zemes vienības izvietojuma shēma



Robežojošo zemes vienību saraksts

- No A līdz B z.v. kad. apz. 4672 006 0154,
- No B līdz C z.v. kad. apz. 4672 006 0146,
- No C līdz D z.v. kad. apz. 4672 006 0007,
- No D līdz E z.v. kad. apz. 4672 006 0061,
- No E līdz F z.v. kad. apz. 4672 006 0120 - "Lidlauks",
- No F līdz G z.v. kad. apz. 4672 006 0163,
- No G līdz H z.v. kad. apz. 4672 006 0155,
- No H līdz A z.v. kad. apz. 4672 005 0224.

Zemes vienības platība 9.84 ha

Zemes robežu plāns

4672 006 0198

Plāna mērogs 1: 5000

2.lapa no 2

Mērnīeks Igors Lepets
sertifikāta Nr.CB0031

Plāns sagatavots atbilstoši Ministru kabineta 2011.gada 27.decembra
noteikumiem Nr.1019 "Zemes kadastrālās uzmēršanas noteikumi".

LATVIJAS REPUBLIKA

SITUĀCIJAS PLĀNS

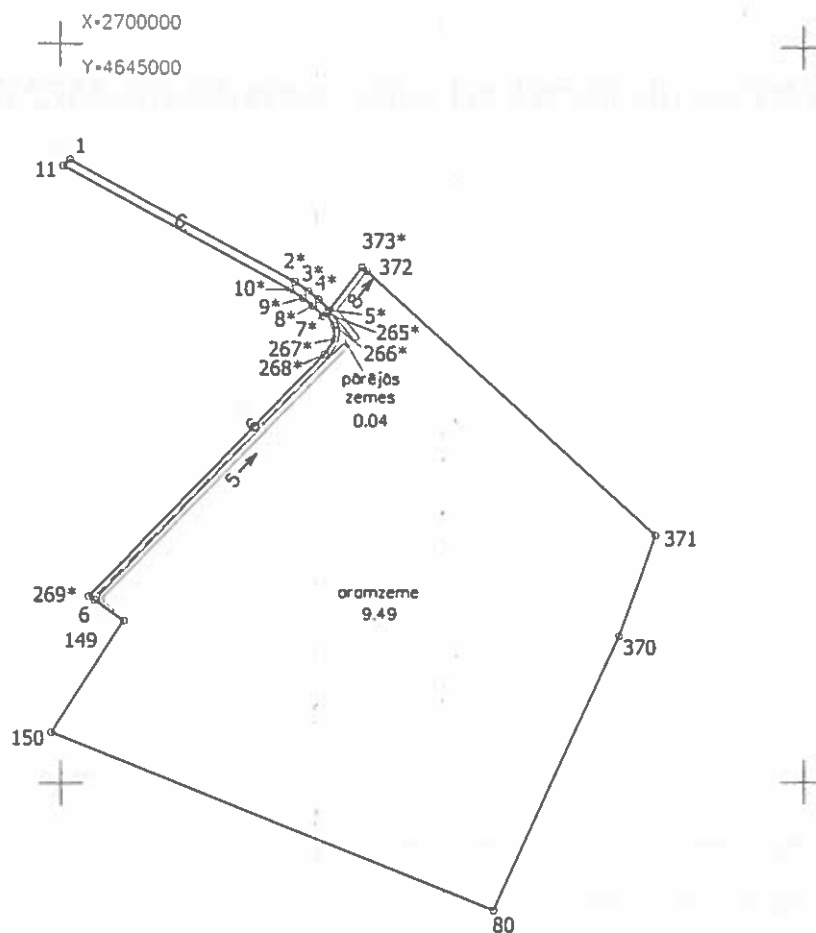
Zemes vienības kadastra apzīmējums:4672 006 0198

Plānā attēlota informācija atbilstoši situācijai apvidū 2024. gada 11. aprīlī

Plāna mērogs 1:5000.

Zemes vienības platība 9,84 ha

Zemes vienības platība ha	ZEMES LIETOŠANAS VEIDU EKSPĻĪKĀCIJA													
	Lauksaimniecībā izmantojamā zeme	TAJĀ SKAITĀ				Meži	Krūmņoņi	Purvi	Īdens objektu zeme	t. sk.		Zeme zem ekām un pagalmiem	Zeme zem ceļiem	Pārējās zemes
		Aramzeme	Augļu dārzi	Pļavas	Canības					zem ūdeņiem	zem zivju dīķiem			
9.84	9.49	9.49	-	-	-	-	-	-	0.11	0.11	-	-	0.20	0.04



Situācijas plāns

4672 006 0198

Plāna mērogs 1: 5000

2.lapa no 2

Mērnieks Iģors Lepets
sertifikāta Nr.CB0031

Plāns sagatavots atbilstoši Ministru kabineta 2011.gada 27.decembra
noteikumiem Nr.1019 "Zemes kadastrālās uzmērīšanas noteikumi".

LATVIJAS REPUBLIKA

APGRŪTINĀJUMU PLĀNS

Zemes vienības kadastra apzīmējums: 4672 006 0198

Apgrūtinājumu saraksts:

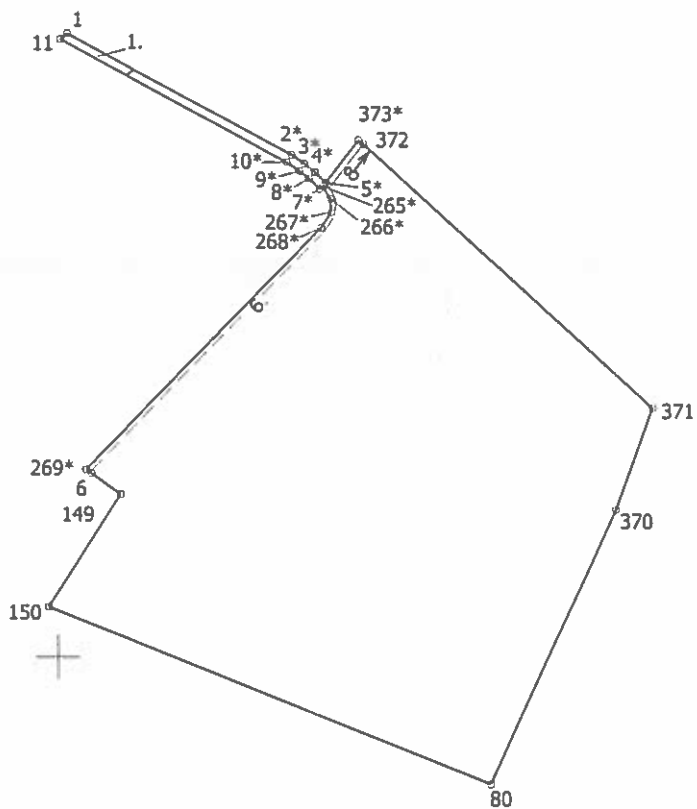
1.	7312030302 - ekspluatācijas aizsargjoslas teritorija gar valsts reģionālajiem autoceļiem lauku apvidos - 0.03 ha.
----	-------------------------------------------------------------------------------------------------------------------

Plānā attēlota informācija par apgrūtinājumiem 2024.gada 11.aprīlī

Plāna mērogs 1: 5000

Zemes vienības platība 9.84 ha

X=2700000
Y=4645000



Apgrūtinājumu plāns

4672 006 0198

Plāna mērogs 1: 5000

2.lapa no 2

Mērnīeks Igors Lepets
sertifikāta Nr.CB0031

Plāns sagatavots atbilstoši Ministru kabineta 2011.gada 27.decembra
noteikumiem Nr.1019 "Zemes kadastrālās uzmērīšanas noteikumi".