

LATVIJAS REPUBLIKA

ZEMES ROBEŽU PLĀNS

Zemes vienības kadastra apzīmējums: 4694 003 0152

Plāns izgatavots pamatojoties uz Auces novada domes 2012.gada 22.februāra lēmumu Nr.44 (protokols Nr.2,13.papgrāfs), 3.pielikums, 233.punkts "Par zemes piekrišanu Auces novada pašvaldībai", Auces novada domes 2014.gada 28.maija lēmumu Nr.142 (protokols Nr.2, 13.papgrāfs), pielik. 197.punkts "Par zemesgabala platības precizēšanu un nekustamā īpašuma lietošanas mērķu noteikšanu Auces novadā", Dobeles novada pašvaldības nekustamo īpašumu komisijas 2023.gada 5.janvāra sēdes protokolu Nr.1.19/1.4. "Par Dobeles novada pašvaldībai piekrišīgā zemes īpašuma "Vecvagares", Vītiņu pagastā, Dobeles novadā sadalīšanu", Dobeles novada pašvaldības nekustamo īpašumu komisijas 2023.gada 23.marta sēdes protokolu Nr.1.19/12.6. "Par Dobeles novada pašvaldībai piekrišīgo zemes vienību robežu pārkārtošanu, platības un nekustamā īpašuma lietošanas mērķa noteikšanu".

Robežas noteiktas 2023.gada 14.novembrī

Plāna mērogs 1:2000.

Zemes vienības platība 3.14 ha

ZEMES VIENĪBA UZMĒRĪTA

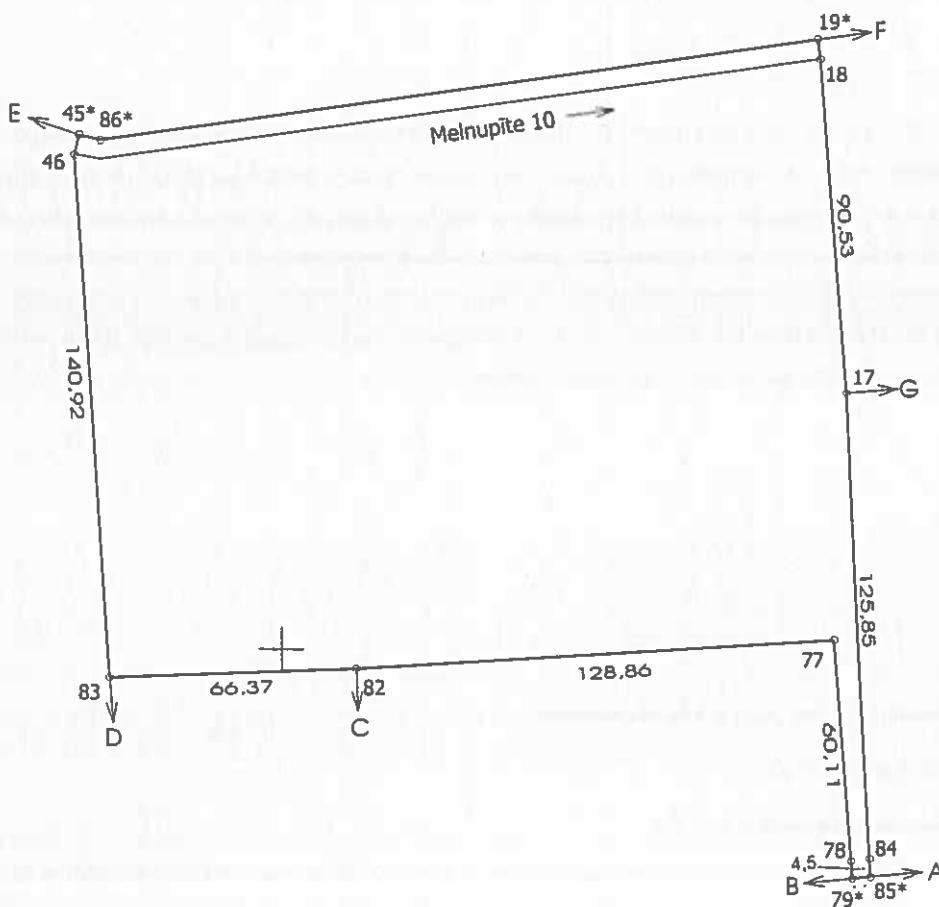
LKS92 TM

Mēroga koeficients 0.999663

Zemes vienības izvietojuma shēma



X=2534000
Y=4284000



Robežojošo zemes vienību saraksts

- No A līdz B z.v. kad. apz. 4694 003 0015,
- No B līdz C z.v. kad. apz. 4694 003 0153,
- No C līdz D z.v. kad. apz. 4694 003 0148 - "Vecvāgares",
- No D līdz E z.v. kad. apz. 4694 003 0053,
- No E līdz F z.v. kad. apz. 4694 003 0040,
- No F līdz G z.v. kad. apz. 4694 003 0078,
- No G līdz A z.v. kad. apz. 4694 003 0103.

Zemes robežu plāns

4694 003 0152

Plāna mērogs 1:2000

2.lapa no 2

Mērnieks Igors Lepets
sertifikāta Nr.CB0031

Plāns sagatavots atbilstoši Ministru kabineta 2011.gada 27.decembra
noteikumiem Nr.1019 "Zemes kadastrālās uzmērīšanas noteikumi".

LATVIJAS REPUBLIKA

APGRŪTINĀJUMU PLĀNS

Zemes vienības kadastra apzīmējums: 4694 003 0152

Apgrūtinājumu saraksts:

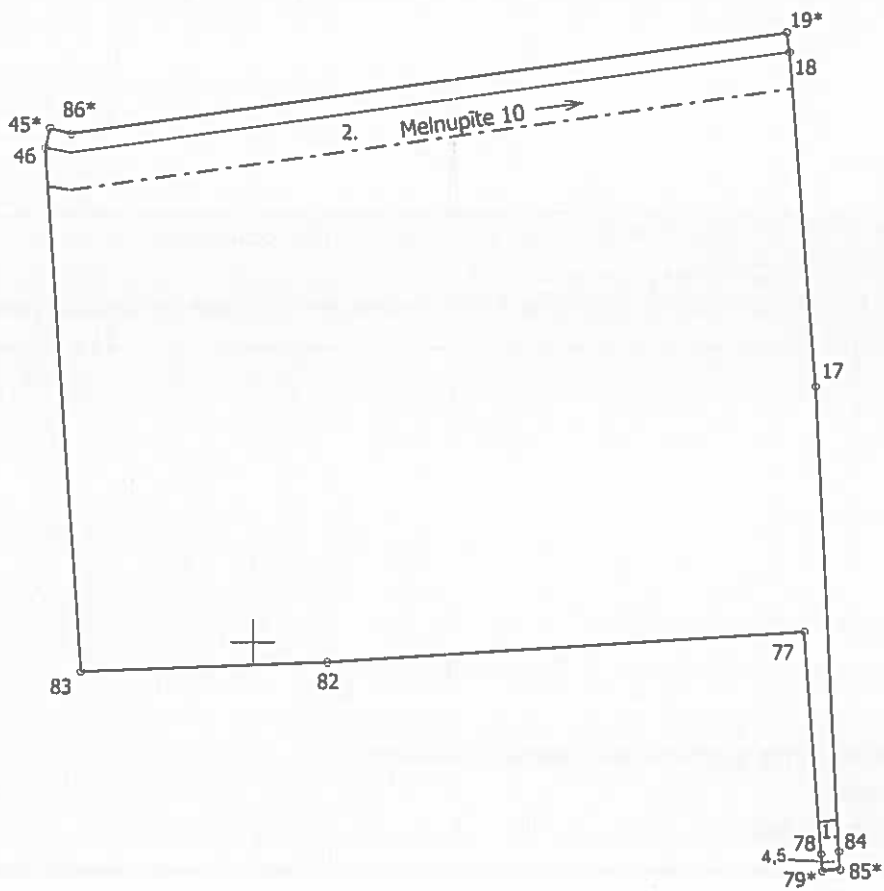
1.	7312050101 - ekspluatācijas aizsargjoslas teritorija gar elektrisko tīklu gaisvadu līniju ārpus pilsētām un ciemiem ar nominālo spriegumu līdz 20 kilovoltiem - 0.01 ha.
2.	7311020104 - līdz 10 kilometriem garas dabiskas ūdensteces vides un dabas resursu aizsardzības aizsargjoslas teritorija lauku apvidos - 0.31 ha.

Plānā attēlota informācija par apgrūtinājumiem 2023.gada 14.novembrī

Plāna mērogs 1: 2000

Zemes vienības platība 3.14 ha

X=2534000
Y=4284000



Apgrūtinājumu plāns

4694 003 0152

Plāna mērogs 1: 2000

2.lapa no 2

Mērnieks Igors Lepets
sertifikāta Nr.CB0031

Plāns sagatavots atbilstoši Ministru kabineta 2011.gada 27.decembra
noteikumu Nr.1019 "Zemes kadastrālās uzmērīšanas noteikumi".

LATVIJAS REPUBLIKA

SITUĀCIJAS PLĀNS

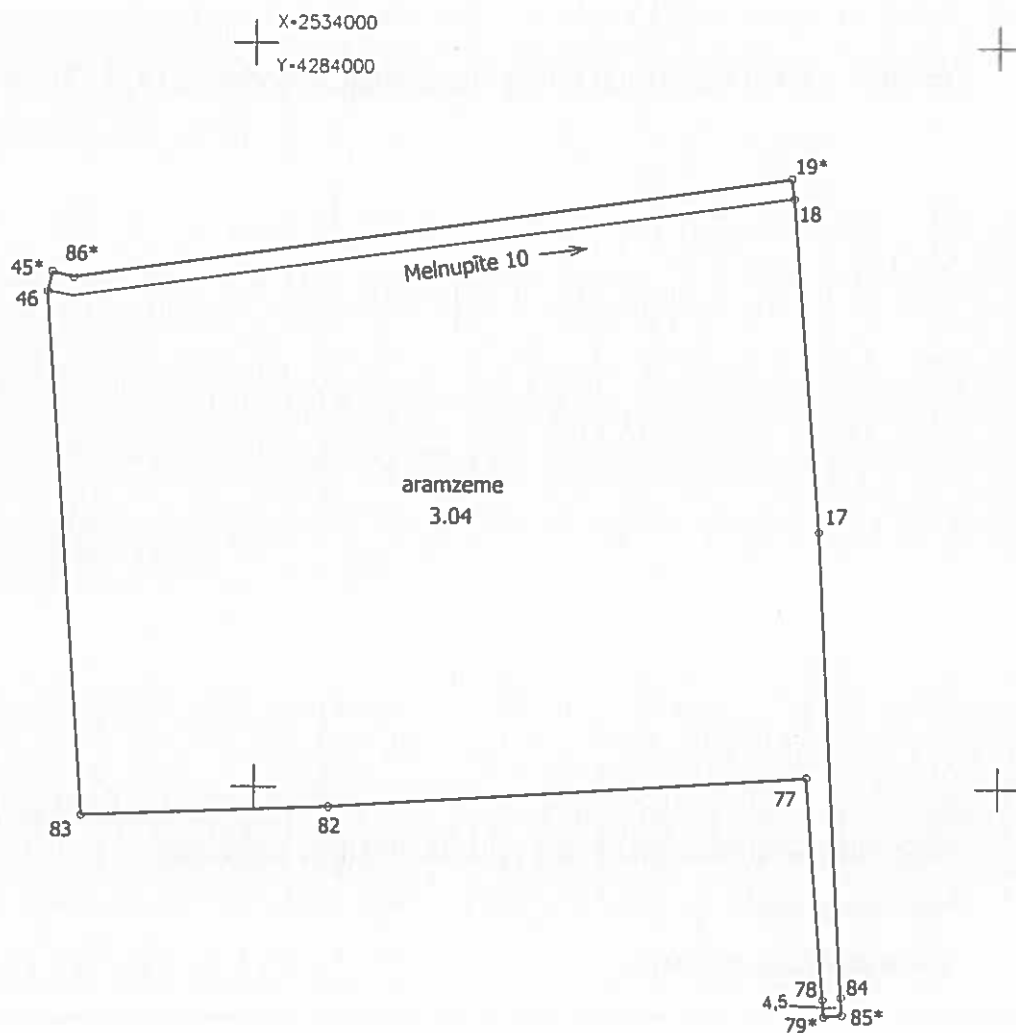
Zemes vienības kadastra apzīmējums: 4694 003 0152

Plānā attēlota informācija atbilstoši situācijai apvidū 2023. gada 14. novembrī

Plāna mērogs 1:2000.

Zemes vienības platība 3.14 ha

Zemes vienības platība ha	ZEMES LIETOŠANAS VEIDU EKSPĻĪKĀCIJA													
	Lauksaimniecībā izmantojamā zeme	TAJĀ SKAITĀ				Meži	Krūmāji	Purvi	Ūdens objektu zeme	t. sk.		Zeme zem ekām un pagalmiem	Zeme zem ceļiem	Pārējās zemes
		Aramzeme	Augļu dārzeņi	Pļavas	Ganības					zem ūdeņiem	zem zivju dīķiem			
3.14	3.04	3.04	-	-	-	-	-	-	0.10	0.10	-	-	0.00	-



Situācijas plāns

4694 003 0152

Plāna mērogs 1: 2000

2.lapa no 2

Mēriņeks Igors Lepets
sertifikāta Nr.CB0031

Plāns sagatavots atbilstoši Ministru kabineta 2011.gada 27.decembra
noteikumiem Nr.1019 "Zemes kadastrālās uzmērīšanas noteikumi".