

# LATVIJAS REPUBLIKA

## ZEMES ROBEŽU PLĀNS

Zemes vienības kadastra apzīmējums:4698 004 0334

Plāns izgatavots pamatojoties uz Dobeles rajona Zebrenes pagasta padomes 2008.gada 11.septembra lēmumu - protokols Nr.12 "Par lauku apvidus zemes piekrišanu Zebrenes pašvaldībai un lauku apvidus zemes nodošanu zemes reformas pabeigšanai", Dobeles novada domes 2014.gada 24.apriļa lēmumu Nr.98/4 "Par zemes vienību precizētās platības apstiprināšanu", Dobeles novada pašvaldības nekustamo īpašumu komisijas 2022.gada 7.jūlija lēmumu Nr.1.19/26 "Par nekustamā īpašuma "Alz Dīķīsiem", Zebrenes pagastā, Dobeles novadā, sadalīšanu un jauna nekustamā īpašuma izveidošanu".

Robežas noteiktas 2023.gada 25 aprīlī

Plāna mērogs 1: 5000.

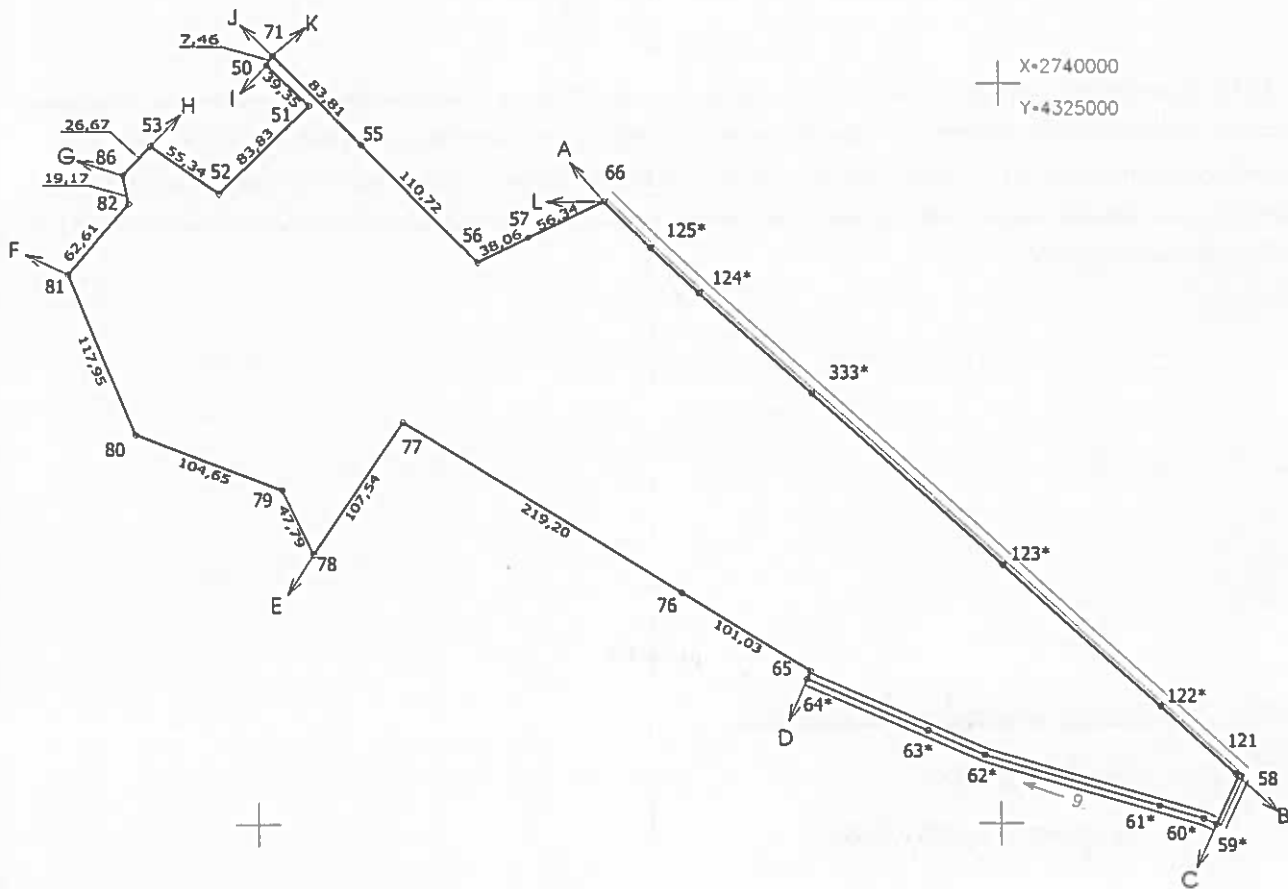
Zemes vienības platība 13.02 ha

ZEMES VIENĪBAS UZMĒRĪTA

Zemes vienības izvietojuma shēma

LKS92 TM

Mēroga koeficients 0.999656



Robežojošo zemes vienību saraksts

- No A līdz B z.v. kad. apz. 4698 004 0320,
- No B līdz C z.v. kad. apz. 4698 004 0225,
- No C līdz D z.v. kad. apz. 4698 004 0032 - "Niedrītes",
- No D līdz E z.v. kad. apz. 4698 004 0209,
- No E līdz F z.v. kad. apz. 4698 004 0149,
- No F līdz G z.v. kad. apz. 4698 004 0099,
- No G līdz H z.v. kad. apz. 4698 004 0100 - "Ziedīni",
- No H līdz I z.v. kad. apz. 4698 004 0335,
- No I līdz J z.v. kad. apz. 4698 004 0206,
- No J līdz K z.v. kad. apz. 4698 004 0109 - "Ābelītes",
- No K līdz L z.v. kad. apz. 4698 004 0087 - "Dīķīši",
- No L līdz A z.v. kad. apz. 4698 004 0109 - "Ābelītes".

Zemes vienības platība 13.02 ha

Zemes robežu plāns

4698 004 0334

Plāna mērogs 1: 5000

2.lapa no 2

Mērnieks Igors Lepets  
sertifikāta Nr.CB0031

Plāns sagatavots atbilstoši Ministru kabineta 2011.gada 27.decembra  
noteikumiem Nr.1019 "Zemes kadastrālās uzmērīšanas noteikumi".

# LATVIJAS REPUBLIKA

## APGRŪTINĀJUMU PLĀNS

Zemes vienības kadastra apzīmējums: 4698 004 0334

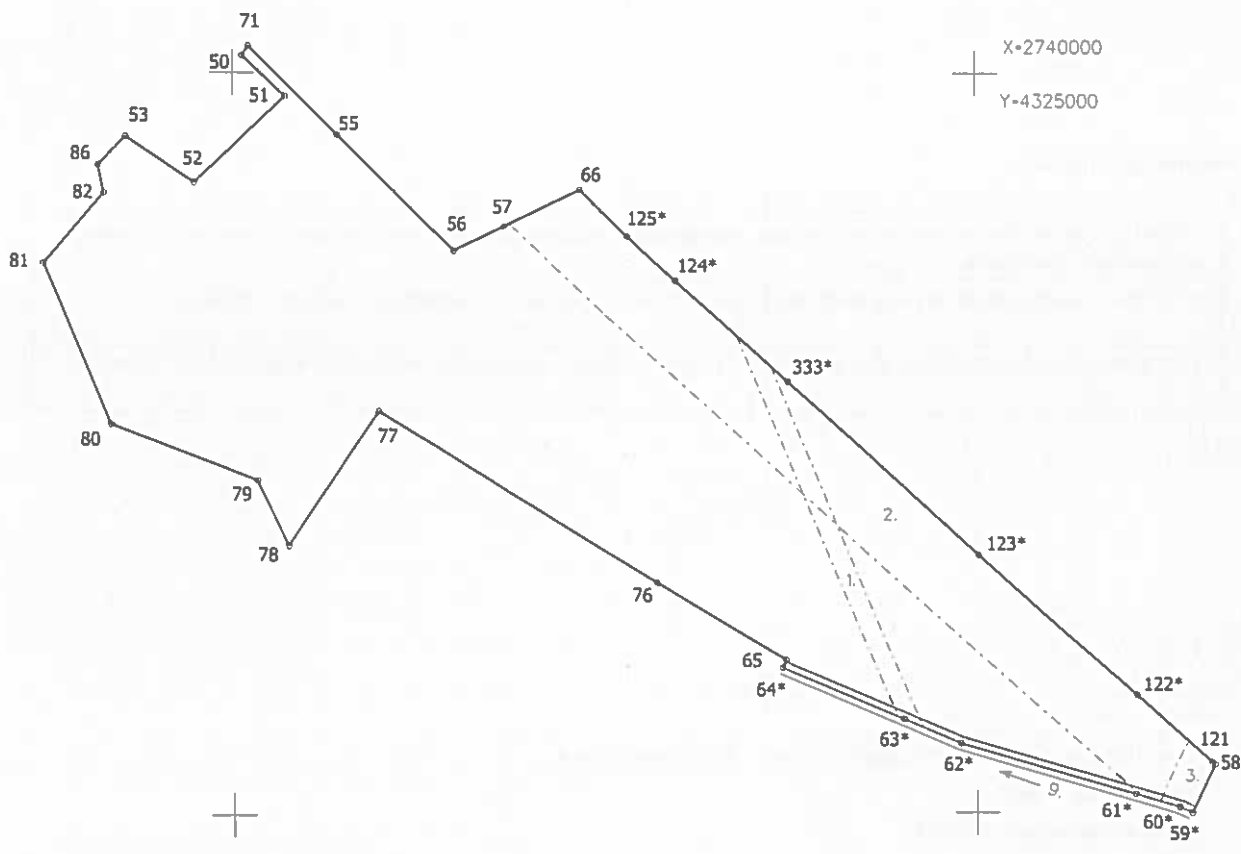
Apgrūtinājumu saraksts:

1.	7312050101 - ekspluatācijas aizsargjoslas teritorija gar elektrisko tīklu gaisvadu līniju ārpus pilsētām un ciemiem ar nominālo spriegumu līdz 20 kilovoltiem - 0.35 ha.
2.	7312030302 - ekspluatācijas aizsargjoslas teritorija gar valsts reģionālajiem autoceļiem lauku apvidos - 2.88 ha.
3.	7312030303 - ekspluatācijas aizsargjoslas teritorija gar valsts vietējiem un pašvaldību autoceļiem lauku apvidos - 0.09 ha.

Plānā attēlota informācija par apgrūtinājumiem 2023.gada 25.aprīlī

Plāna mērogs 1: 5000

Zemes vienības platība 13.02 ha



Apgrūtinājumu plāns

4698 004 0334

Plāna mērogs 1: 5000

2.lapa no 2

Mērnieks Igors Lepets  
 sertifikāta Nr.CB0031

Plāns sagatavots atbilstoši Ministru kabineta 2011.gada 27.decembra  
 noteikumiem Nr.1019 "Zemes kadastrālās uzmērīšanas noteikumi".

LATVIJAS REPUBLIKA

SITUĀCIJAS PLĀNS

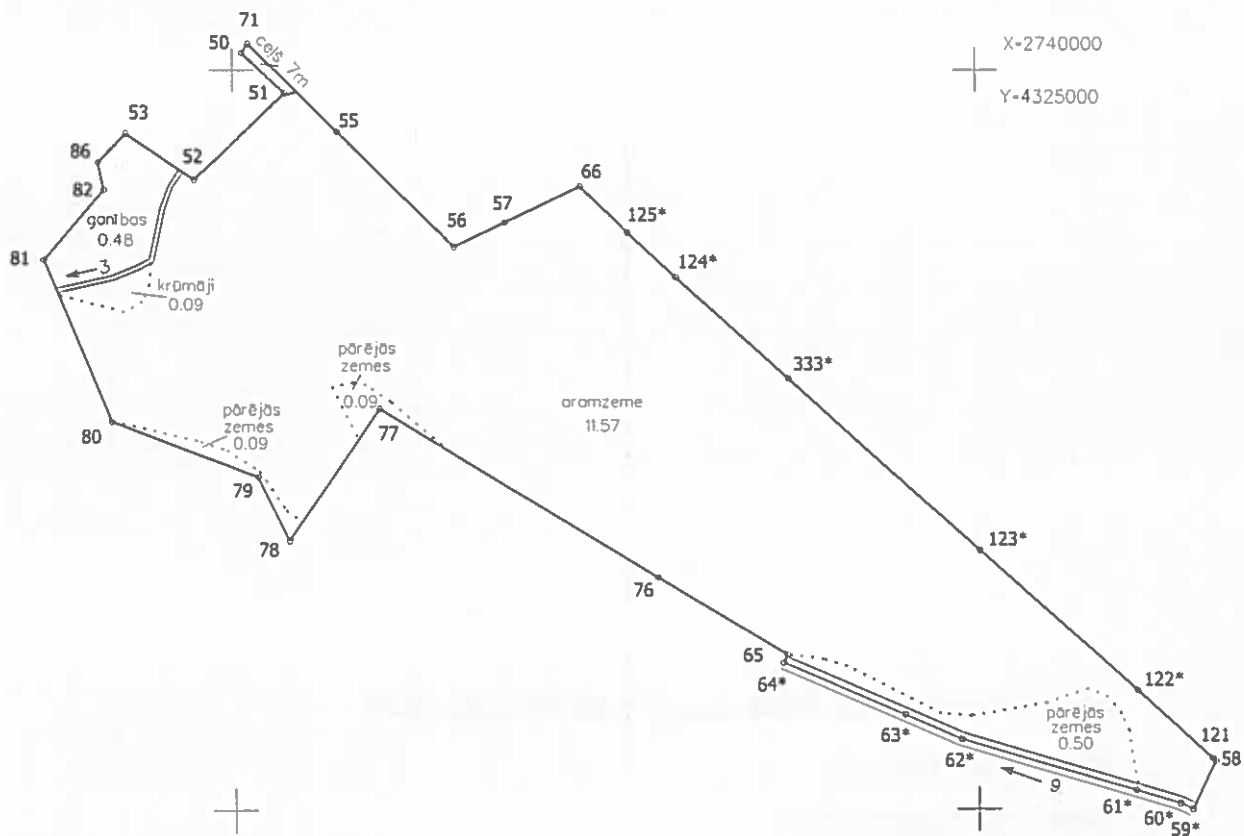
Zemes vienības kadastra apzīmējums:4698 004 0334

Plānā attēlota informācija atbilstoši situācijai apvidū 2023. gada 25. aprīlī

Plāna mērogs 1: 5000.

Zemes vienības platība 13.02 ha

Zemes vienības platība ha	ZEMES LIETOŠANAS VEIDU EKSPĻĪKĀCIJA													
	Lauksaimniecībā izmantojamā zeme	TAJĀ SKAITĀ				Meži	Krūmāji	Purvi	Ūdens objektu zeme	t. sk.		Zeme zem ēkām un pagalmiem	Zeme zem ceļiem	Pārējās zemes
		Aromzeme	Augļu dārzi	Pļavas	Gaņības					zem ūdeņiem	zem zivju dīķiem			
13.02	12.05	11.57	-	-	0.48	-	0.09	-	0.17	0.17	-	-	0.03	0.68



Situācijas plāns

4698 004 0334

Plāna mērogs 1: 5000

2.lapa no 2

Mērnieks Igors Lepets  
sertifikāta Nr.CB0031

Plāns sagatavots atbilstoši Ministru kabineta 2011.gada 27.decembra  
noteikumiem Nr.1019 "Zemes kadastrālās uzmērīšanas noteikumi".