

VALSTS ZEMES DIENESTS

**TELPU GRUPAS KADASTRĀLĀS
UZMĒRĪŠANAS LIETA**

Telpu grupas kadastra apzīmējums:.....46760040073003007
Nosaukums:.....Dzīvoklis
Adrese:....."Dzelmes" - 7, Lielauce, Lielauces pag., Dobeles nov.
Kadastrālās uzmērīšanas datums:.....25.11.1999

Izdrukas ID: 390002711772	Izdrukas datums: 03.11.2023	1 no 3
---------------------------	-----------------------------	--------

Skaidrojumi:

Nav – Kadastra informācijas sistēmā dati nav reģistrēti; Neregistrē – atbilstoši normatīvajiem aktiem dati netiek reģistrēti

Telpu grupas kadastrālās uzmērīšanas lieta

1. Kadastra objekta identifikators

1.1. Telpu grupas kadastra apzīmējums:.....46760040073003007

1.2. Nekustamā īpašuma kadastra numurs:.....46769000048

10. Būves pamatdati

10.1. Būves kadastra apzīmējums:.....46760040073003

10.1.1. Adrese:....."Dzelmes", Lielauce, Lielauces pag., Dobeles nov.

10.1.2. Nosaukums:.....Dzīvojamā māja

10.1.3. Galvenais lietošanas veids:.....1122 - Triju vai vairāku dzīvokļu mājas

10.1.4. Kopējā platība (m²):.....1946.9

10.1.5. Apbūves laukums (m²):.....614.4

10.1.6. Virszemes stāvu skaits:.....3

10.1.7. Pazemes stāvu skaits:.....1

10.1.8. Telpu grupu skaits:.....30

10.1.9. Eksploatācijā pieņemšanas gads(-i):.....Nav

10.1.10. Eksploatācijas uzsākšanas gads:.....1983

10.1.11. Nolietojums (%):.....15

10.1.12. Nolietojuma aprēķina datums:.....Nav

10.1.13. Kadastrālās uzmērīšanas datums:.....24.02.2010

10.1.14. Būve ir pirmsreģistrēta:.....Nē

10.1.15. Veicot kadastrālo uzmērīšanu, būve apvidū nav konstatēta:.....Nē

10.1.16. Būve atrodas vai daļēji atrodas uz zemes vienības ar kadastra apzīmējumu:.....
46760040257

10.1.17. Funkcionāli saistīto ēku kadastra apzīmējumi:.....Nav

11. Būves tips

11.1. Būves kadastra apzīmējums:.....46760040073003

Tipa kods	Tipa nosaukums
11220103	Daudzdzīvokļu 3-5 stāvu mājas

12. Būves konstruktīvie elementi

12.1. Būves ar kadastra apzīmējumu 46760040073003 konstruktīvie elementi:

Nosaukums	Konstrukcijas veids	Materiāls	Eksploatācijā pieņemšanas gads(-i)	Eksploatācijas uzsākšanas gads	Nolietojums (%)
Pamati	Nav	Cits neklasificēts materiāls	Nav	1983	10
Ārsienas un karkasi	Nav	Vieglbetoni	Nav	1983	10
Pārsegumi	Nav	Dzelzsbetons	Nav	1983	10
Jumts (segums)	Nav	Elastīgie lokšņu materiāli	Nav	1983	30

13. Būves apjoma rādītāji

13.1. Būves ar kadastra apzīmējumu 46760040073003 apjoma rādītāji:

Apjoma rādītāja veids	Apjoma rādītāja nosaukums	Apjoms un mērvienība	Tipa/ elementa kods	Tipa/ elementa nosaukums
Apbūves laukums	Nav	614.4 apbūves laukuma kv.m.	Nav	Nav
Kopējā platība	Nav	1946.9 kv.m.	Nav	Nav
Būvtilpums	Nav	6556 kub.m.	Nav	Nav

14. Kopējās platības sadalījums pa platību veidiem

14.1. Telpu grupa ar kadastra apzīmējumu.....46760040073003007

14.1.1. Kopējā platība (m²).....50.4

14.1.1.1. Lietderīgā platība (m²).....Nav

14.1.1.1.1. Dzīvokļu kopējā platība (m²).....Nav

14.1.1.1.1.1. Dzīvokļu platība (m²).....47

Izdrukas ID: 390002711772	Izdrukas datums: 03.11.2023	2 no 3
---------------------------	-----------------------------	--------

Skaidrojumi:

Nav – Kadastra informācijas sistēmā dati nav reģistrēti; Neregistrē – atbilstoši normatīvajiem aktiem dati netiek reģistrēti

14.1.1.1.1.1. Dzīvojamā platība (m ²).....	27.2
14.1.1.1.1.2. Dzīvokļu palīgtelpu platība (m ²).....	19.8
14.1.1.1.2. Dzīvokļu ārtelpu platība (m ²).....	3.4
14.1.1.2. Nedzīvojamo telpu platība (m ²).....	0
14.1.1.2.1. Nedzīvojamo iekštelpu platība (m ²).....	0
14.1.1.2.2. Nedzīvojamo ārtelpu platība (m ²).....	0
14.1.1.2. Koplietošanas palīgtelpu platība (m ²).....	0
14.1.1.2.1. Koplietošanas iekštelpu platība (m ²).....	0
14.1.1.2.2. Koplietošanas ārtelpu platība (m ²).....	0

16. Telpu grupas pamatdati

16.1. Telpu grupas kadastra apzīmējums:.....	46760040073003007
16.1.1. Adrese:.....	"Dzelmes" - 7, Lielaucē, Lielaucē pag., Dobeles nov.
16.1.2. Nosaukums:.....	Dzīvoklis
16.1.3. Lietošanas veids:.....	1122 - Triju vai vairāku dzīvokļu mājas dzīvojamo telpu grupa
16.1.4. Stāvs (stāvi), kurā atrodas telpu grupa:.....	1
16.1.5. Telpu skaits:.....	9
16.1.6. Kopējā platība (m ²):.....	50.4
16.1.7. Kadastrālās uzmērīšanas datums:.....	25.11.1999
16.1.8. Eksploatācijā pieņemšanas gads(-i):.....	Nav
16.1.9. Telpu grupa ietilpst dzīvokļa īpašumā ar kadastra numuru:.....	46769000048
16.1.10. Telpu grupa ietilpst būvē ar kadastra apzīmējumu:.....	46760040073003
16.1.11. Būve atrodas vai daļēji atrodas uz zemes vienības ar kadastra apzīmējumu:.....	46760040257

17. Telpu grupas kopējās platības sadalījums pa telpu veidiem un telpu raksturojošie rādītāji

17.1. Telpu grupas kadastra apzīmējums:.....	46760040073003007
--	-------------------

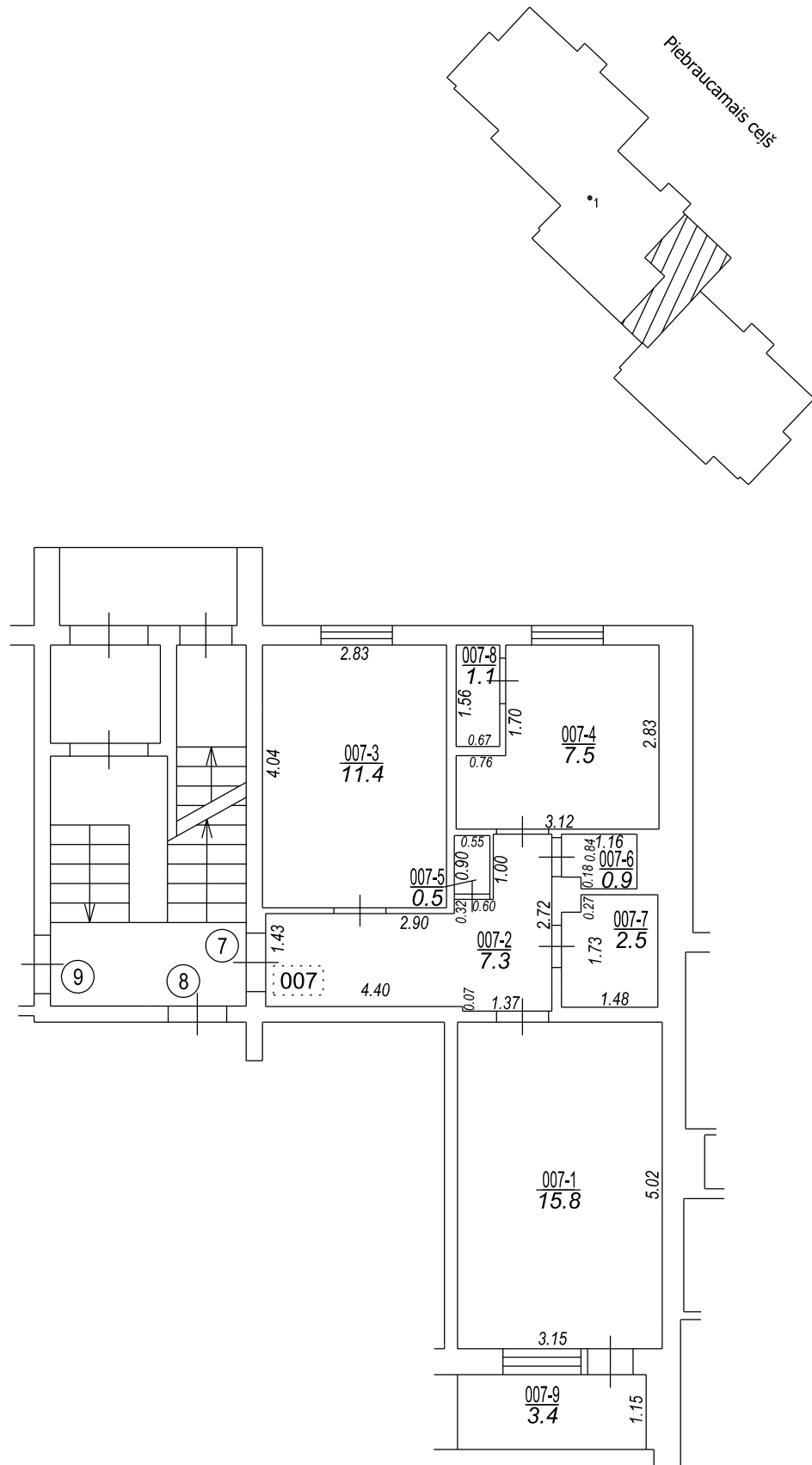
Numurs	Nosaukums	Veids	Stāvs	Augstums (m)	Mazākais augstums (m)	Lielākais augstums (m)	Platība (m ²)	Eksploatācijā pieņemšanas gads(-i)
1	Dzīvojamā istaba	1 - Dzīvojamā telpa	1	2.55	2.55	2.55	15.8	Nav
2	Gaitenis	2 - Dzīvokļa palīgtelpa	1	2.55	2.55	2.55	7.3	Nav
3	Dzīvojamā istaba	1 - Dzīvojamā telpa	1	2.55	2.55	2.55	11.4	Nav
4	Virtuve	2 - Dzīvokļa palīgtelpa	1	2.55	2.55	2.55	7.5	Nav
5	Pieliekamais	2 - Dzīvokļa palīgtelpa	1	2.55	2.55	2.55	0.5	Nav
6	Tualete	2 - Dzīvokļa palīgtelpa	1	2.55	2.55	2.55	0.9	Nav
7	Vannas istaba	2 - Dzīvokļa palīgtelpa	1	2.55	2.55	2.55	2.5	Nav
8	Pieliekamais	2 - Dzīvokļa palīgtelpa	1	2.55	2.55	2.55	1.1	Nav
9	Lodžija	3 - Dzīvokļa ārtelpa	1	2.55	2.55	2.55	3.4	Nav

18. Labiekārtojumi

18.1. Telpu grupas kadastra apzīmējums:.....	46760040073003007
--	-------------------

Reģistrētie labiekārtojumi	Noteikšanas veids (ja ir)	Apjoms (ja ir)
Aukstā ūdens apgāde		
Citi, iepriekš neklasificēti, labiekārtojumi. Pods / pusuārs / bidē		
Citi, iepriekš neklasificēti, labiekārtojumi. Vanna / duša		
Elektroapgāde		
Kanalizācija. Nav reģistrēts sadzīves kanalizācijas veids		

18.1.1. Labiekārtojumu datums:	Nav
--------------------------------------	-----



Būves punkta koordinātas
Latvijas koordinātu sistēmā LKS-92

Punkta nr	x	y
1	264882.50	431949.99

TELPU GRUPAS PLĀNS

KADASTRA APZĪMĒJUMS	MĒROGS	LPP.
46760040073003007	1 : 100	4

Izgatavots no VZD arhīva materiāliem bez apsekošanas apvidū