

LATVIJAS REPUBLIKA

ZEMES ROBEŽU PLĀNS

Zemes vienības kadastra apzīmējums: 4644 005 0541

Plāns izgatavots pamatojoties uz Tērvetes novada domes 2008.gada 16.septembra sēdes protokola izrakstu Nr.9 "Par Augstkalnes pagasta lauku apvidus zemes piekritību Tērvetes novada pašvaldībai un lauku apvidus zemes nodošanu zemes reformas pabeigšanai".

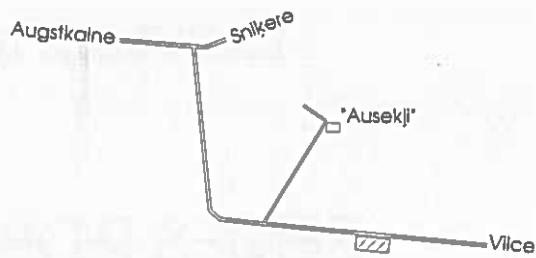
Robežas noteiktas 2023.gada 14.decembrī

Plāna mērogs 1: 1000.

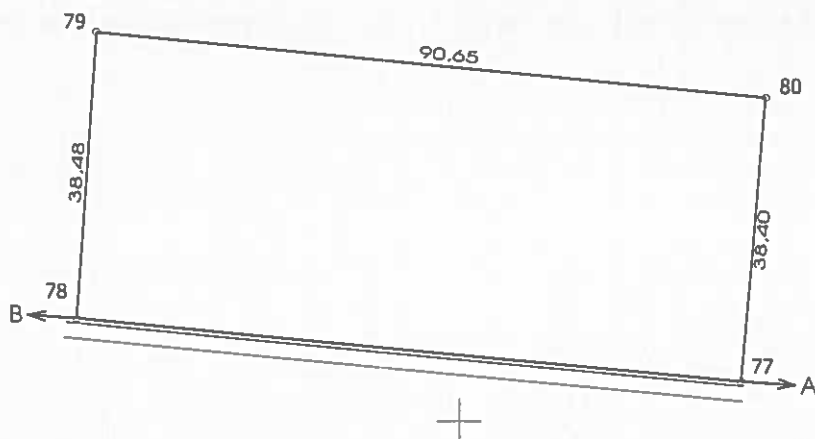
Zemes vienības platība 0.35 ha

ZEMES VIENĪBA UZMĒRĪTA
LKS92 TM
Mēroga koeficients 0.999619

Zemes vienības izvietojuma shēma



+ x=2501000
y=4608000



Robežojošo zemes vienību saraksts

- No A līdz B z.v. kad. apz. 4644 005 0479.
- No B līdz A z.v. kad. apz. 4644 005 0004 - "Ausekļi".

Zemes vienības platība 0.35 ha



Zemes robežu plāns

4644 005 0541

Plāna mērogs 1: 1000

2 lapa no 2

Mērnieks Igors Lepets
sertifikāta Nr. CB0031

Plāns sagatavots atbilstoši Ministru kabineta 2011. gada 27. decembra
noteikumiem Nr. 1019 "Zemes kadastrālās uzmērīšanas noteikumi".

LATVIJAS REPUBLIKA

SITUĀCIJAS PLĀNS

Zemes vienības kadastra apzīmējums:4644 005 0541

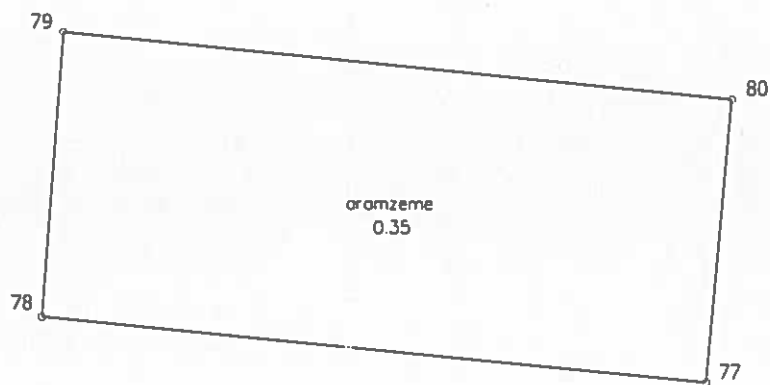
Plānā attēlota informācija atbilstoši situācijai apvidū 2023.gada 14.decembrī

Plāna mērogs 1:1000.

Zemes vienības platība 0.35 ha

Zemes vienības platība ha	ZEMES LIETOŠANAS VEIDU EKSPĻIKĀCIJA													
	Lauksaimniecībā izmantojamā zeme	TAJĀ SKAITĀ				Meži	Krūmāji	Purvi	Ūdens objektu zeme	t. sk.		Zeme zem ēkām un pagalmiem	Zeme zem ceļiem	Pārējās zemes
		Arozme	Augļu dārzi	Plāvas	Ganības					zem ūdeņiem	zem zivju dīķiem			
0.35	0.35	0.35

+ X-2501000
 Y-4608000



+

+

Situācijas plāns

4644 005 0541

Plāna mērogs 1: 1000

2.lapa no 2

Mērnieks Igors Lepets
sertifikāta Nr.CB0031

Plāns sagatavots atbilstoši Ministru kabineta 2011.gada 27.decembra
noteikumiem Nr.1019 "Zemes kadastrālās uzmēršanas noteikumi".

LATVIJAS REPUBLIKA

APGRŪTINĀJUMU PLĀNS

Zemes vienības kadastra apzīmējums:4644 005 0541

Apgrūtinājumu saraksts:

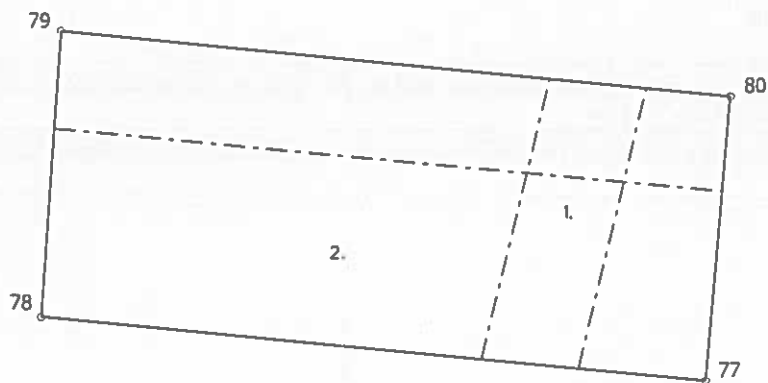
1.	7312050101 - ekspluatācijas aizsargjoslas teritorija gar elektrisko tīklu gaisvadu līniju ārpus pilsētām un ciemiem ar nominālo spriegumu līdz 20 kilovoltiem - 0.05 ha.
2.	7312030303 - ekspluatācijas aizsargjoslas teritorija gar valsts vietējiem un pašvaldību autoceļiem lauku apvidos - 0.23 ha.

Plānā attēlota Informācija par apgrūtinājumiem 2023.gada 14.decembrī

Plāna mērogs 1: 1000

Zemes vienības platība 0.35 ha

X=2501000
Y=4608000



+

+

Apgrūtinājumu plāns

4644 005 0541

Plāna mērogs 1: 1000

2.lapa no 2

Mērnīeks Igors Lepets
sertifikāta Nr.CB0031

Plāns sagatavots atbilstoši Ministru kabineta 2011.gada 27.decembra
noteikumiem Nr.1019 "Zemes kadastrālās uzmērīšanas noteikumi".