

LATVIJAS REPUBLIKA

ZEMES ROBEŽU PLĀNS

Zemes vienības kadastra apzīmējums: 46760040223

Zemes kadastrālā uzmērīšana veikta, pamatojoties uz Auces novada domes 2010. gada 25. augusta lēmumu - sēdes protokols Nr.8, 12. paragrāfs "Par zemes piederību un piekritību Auces novada pašvaldībai".

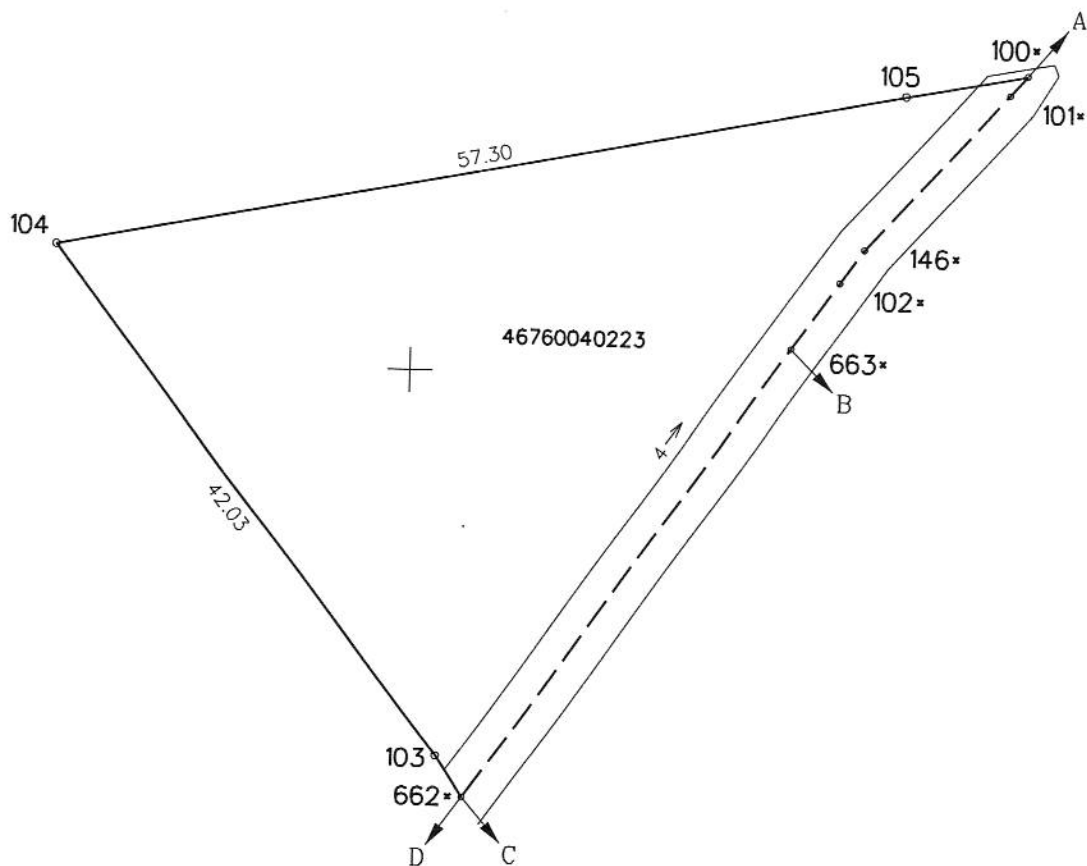
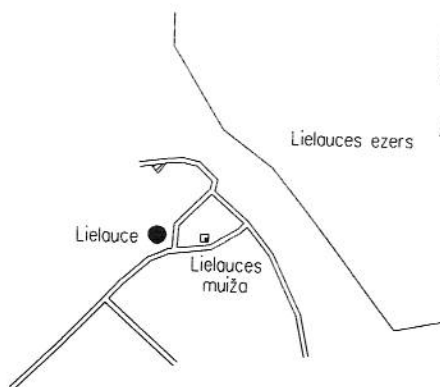
Robežas uzmēritas 07.10.2014.

Plāna mērogs 1:500

Zemes vienības platība 0.1288 ha



SIA "Rūķis AG" valdes priekšsēdētājs		Ainārs Gorškovs	09.10.2014.
Ierosinātājs ir informēts par Zemes kadastrālās uzmērīšanas laikā veiktajām darbībām, to rezultātiem.		Auces novada pašvaldības pārstāvis Gints Memmēns	09.10.2014.



X=264900
Y=431650

Robežojošo zemes vienību saraksts:

- no A līdz B z.v.kad.apz. : 46760040073
- no B līdz C z.v.kad.apz. : 46760040031 - "Ausekļi"
- no C līdz D z.v.kad.apz. : 46760040023 - "Līgas"
- no D līdz A z.v.kad.apz. : 46760040224

Plāna mērogs 1:500

Zemes vienības platība 0.1288 ha

Mērniece Baiba Eglīte (sert. sērija BB Nr.107, derīgs no 09.12.2010. līdz 08.12.2015.)
apliecina, ka plāns izgatavots atbilstoši Ministru kabineta 2011. gada 27. decembra
noteikumiem Nr.1019 "Zemes kadastrālās uzmērīšanas noteikumi"

Baiba Eglīte

08.10.2014.

LATVIJAS REPUBLIKA

SITUĀCIJAS PLĀNS

Zemes vienības kadastra apzīmējums: 46760040223

Situācijas elementu izmēri 07.10.2014.

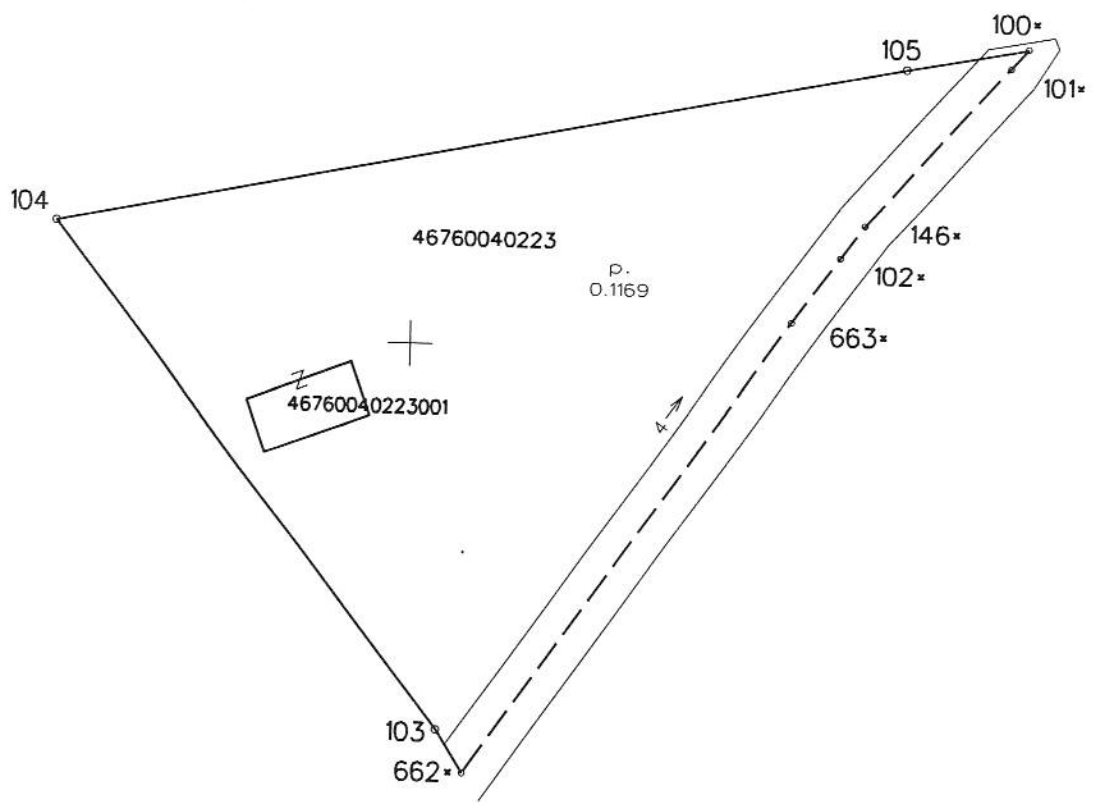
Plāna mērogs 1:500

Zemes vienības platība 0.1288 ha



SIA "Rūķis AG" valdes priekšsēdētājs		Ainārs Gorškovs	09.10.2014.
Ierosinātais ir informēts par Zemes kadastrālās uzmērīšanas laikā veiktajām darbībām, to rezultātiem.		Auces novada pašvaldības pārstāvis Gints Memmēns	09.10.2014.

Zemes vienības platība ha	ZEMES LIETOŠANAS VEIDU EKSPLIKĀCIJA														
	Lauksaimniecībā izmant. zeme	TAJĀ SKAITĀ				Meži	Krūmāji	Purvi	Ūdens objektu zeme	t. sk.			Zem ēkām un pagalmiem	Zem ceļiem	Pārējās zemes
		Arauzeme	Augļu dārzi	Plavas	Ganības					Zem ūdeņiem	zem zivju dīkiem				
0.1288	-	-	-	-	-	-	-	0.0119	0.0119	-	0.1169	-	-	-	



Plāno mērogs 1:500

Mērniece Baiba Eglīte (sert. sērija BB Nr.107, derīgs no 09.12.2010. līdz 08.12.2015.) apliecina, ka plāns izgatavots atbilstoši Ministru kabineta 2011. gada 27. decembra noteikumiem Nr.1019 "Zemes kadastrālās uzmērīšanas noteikumi"

[Signature]
Baiba Eglīte 08.10.2014.

LATVIJAS REPUBLIKA

APGRŪTINĀJUMU PLĀNS

Zemes vienības kadastra apzīmējums: 46760040223

Apgrūtinājumu saraksts:

1.	7316060500 - sanitāras aizsargjoslas teritorija ap notekūdeņu attīrīšanas ietaisi ar atklātu notekūdeņu apstrādi un atklātiem dūņu laukiem - 0.1288 ha
2.	7314020101 vides un dabas resursu aizsardzības aizsargjoslas (aizsardzības zonas) teritorija ap kultūras pieminekli laukos - 0.1288 ha

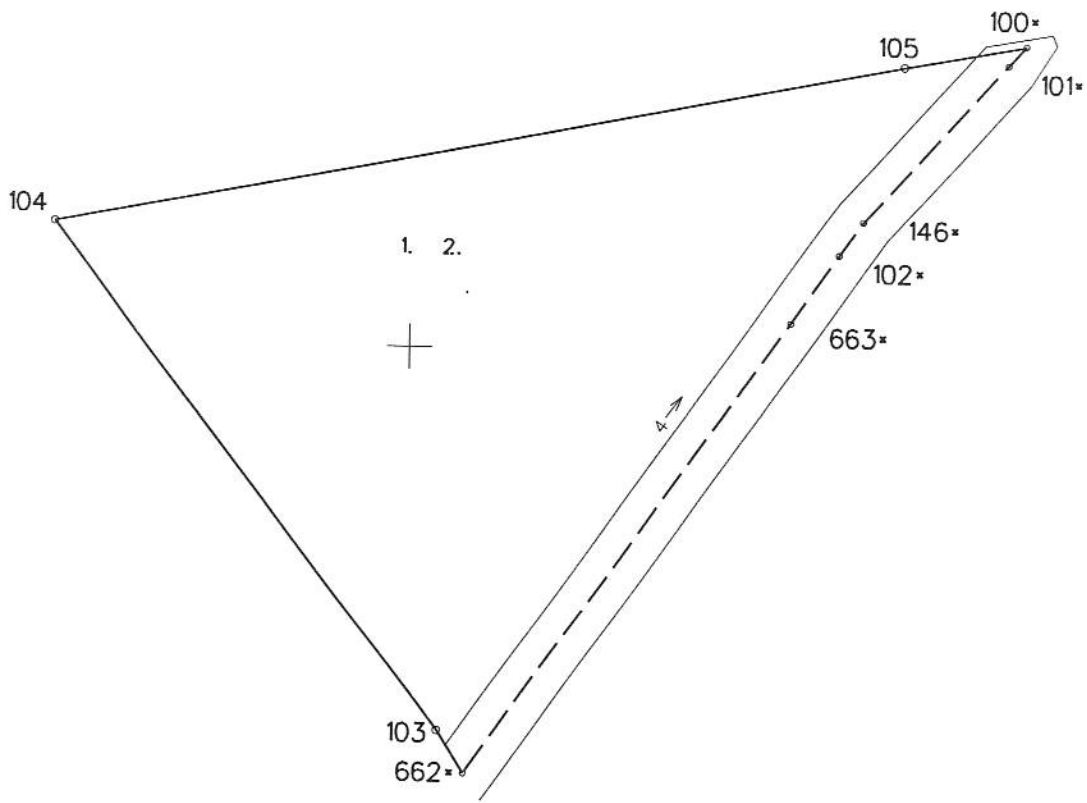
Apgrūtinājumu plāns izgatavots 08.10.2014.

Plāna mērogs 1:500

Zemes vienības platība 0.1288 ha



Saskaņoja: Auces novada pašvaldības pārstāvis	PARAKSTS	Gints Memmēns	09.10.2014.
SIA "Rūķis AG" valdes priekšsēdētājs		Ainārs Gorškovs	09.10.2014.
Ierosinātājs ir informēts par Zemes kadastrālās uzmērīšanas laikā veiktajām darbībām, to rezultātiem.		Auces novada pašvaldības pārstāvis Gints Memmēns	09.10.2014.



+ X=264900
 Y=431650

Plāna mērogs 1:500

Mērniece Baiba Egļite (sert. sērija BB Nr.107, derīgs no 09.12.2010. līdz 08.12.2015.)
 apliecina, ka plāns izgatavots atbilstoši Ministru kabineta 2011. gada 27. decembra
 noteikumiem Nr.1019 "Zemes kadastrālās uzmērīšanas noteikumi"

Baiba Egļite

08.10.2014.