

LATVIJAS REPUBLIKA

ZEMES ROBEŽU PLĀNS

Zemes vienības kadastra apzīmējums: 4652 005 0422

Plāns izgatavots pamatojoties uz Dobeles novada domes 2009.gada 26.novembra lēmumu Nr.201/14 "Par lauku apvidus zemes
pārskatīšanu Dobeles novada pašvaldībā".

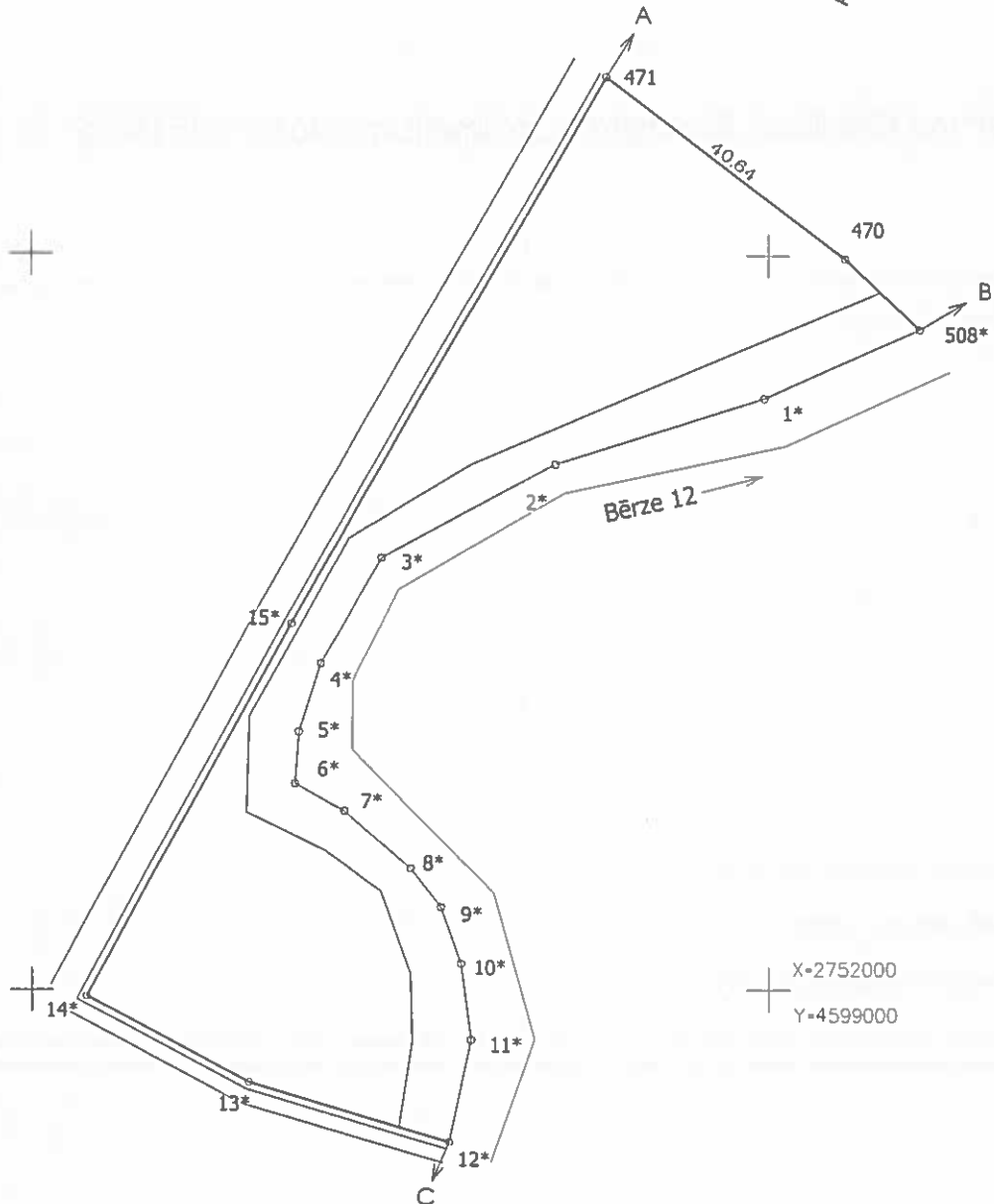
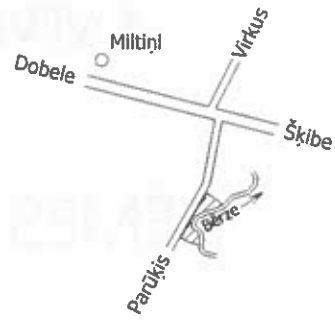
Robežas noteiktas 2023.gada 24.maijā

Plāna mērogs 1: 1000.

Zemes vienības platība 0.40 ha

ZEMES VIENĪBA UZMĒRĪTA
LKS92 TM
Mēroga koeficients 0.999620

Zemes vienības izvietojuma shēma



Robežojošo zemes vienību saraksts

- No A līdz B z.v. kad. apz. 4652 005 0373 - "Brekši",
- No B līdz C z.v. kad. apz. 4652 005 0340 - "Jaunbērzi",
- No C līdz A z.v. kad. apz. 4652 005 0365.

Zemes vienības platība 0.40 ha

Zemes robežu plāns	4652 005 0422	Plāna mērogs 1: 1000	2.lapa no 2
Mērnieks Igors Lepets sertifikāta Nr.CB0031	Plāns sagatavots atbilstoši Ministru kabineta 2011.gada 27.decembra noteikumiem Nr.1019 "Zemes kadastrālās uzmēršanas noteikumi".		

LATVIJAS REPUBLIKA

SITUĀCIJAS PLĀNS

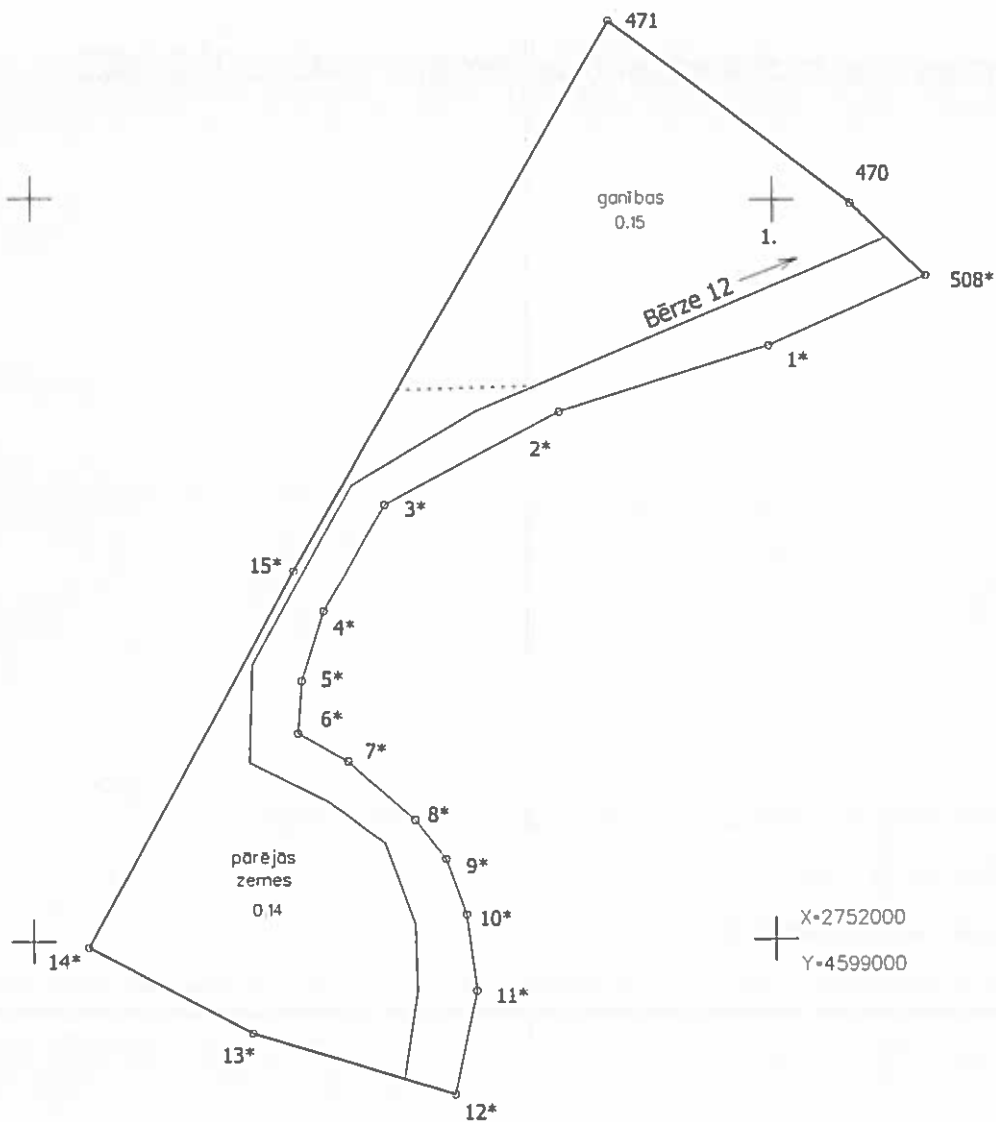
Zemes vienības kadastra apzīmējums:4652 005 0422

Plānā attēlota informācija atbilstoši situācijai apvidū 2023.gada 24.maijā

Plāna mērogs 1: 1000.

Zemes vienības platība 0.40 ha

Zemes vienības platība ha	ZEMES LIETOŠANAS VEIDU EKSPĻĪKĀCIJA													
	Lauksaimniecībā izmantojamā zeme	TAJĀ SKAITĀ				Meži	Krūmāji	Purvi	Ūdens objektu zeme	l. sk.		Zeme zem ēkām un pagāliem	Zeme zem ceļiem	Pārējās zemes
		Arozme	Augļu dārzeņi	Pļavas	Ganības					zem ūdeņiem	zem zivju dīķiem			
0.40	0.15	-	-	-	0.15	-	-	-	0.11	0.11	-	-	-	0.14



Situācijas plāns

4652 005 0422

Plāna mērogs 1: 1000

2.lapa no 2

Mērnieks Igors Lepets
sertifikāta Nr.CB0031

Plāns sagatavots atbilstoši Ministru kabineta 2011.gada 27.decembra
noteikumiem Nr.1019 "Zemes kadastrālās uzmērīšanas noteikumi".

LATVIJAS REPUBLIKA

APGRŪTINĀJUMU PLĀNS

Zemes vienības kadastra apzīmējums: 4652 005 0422

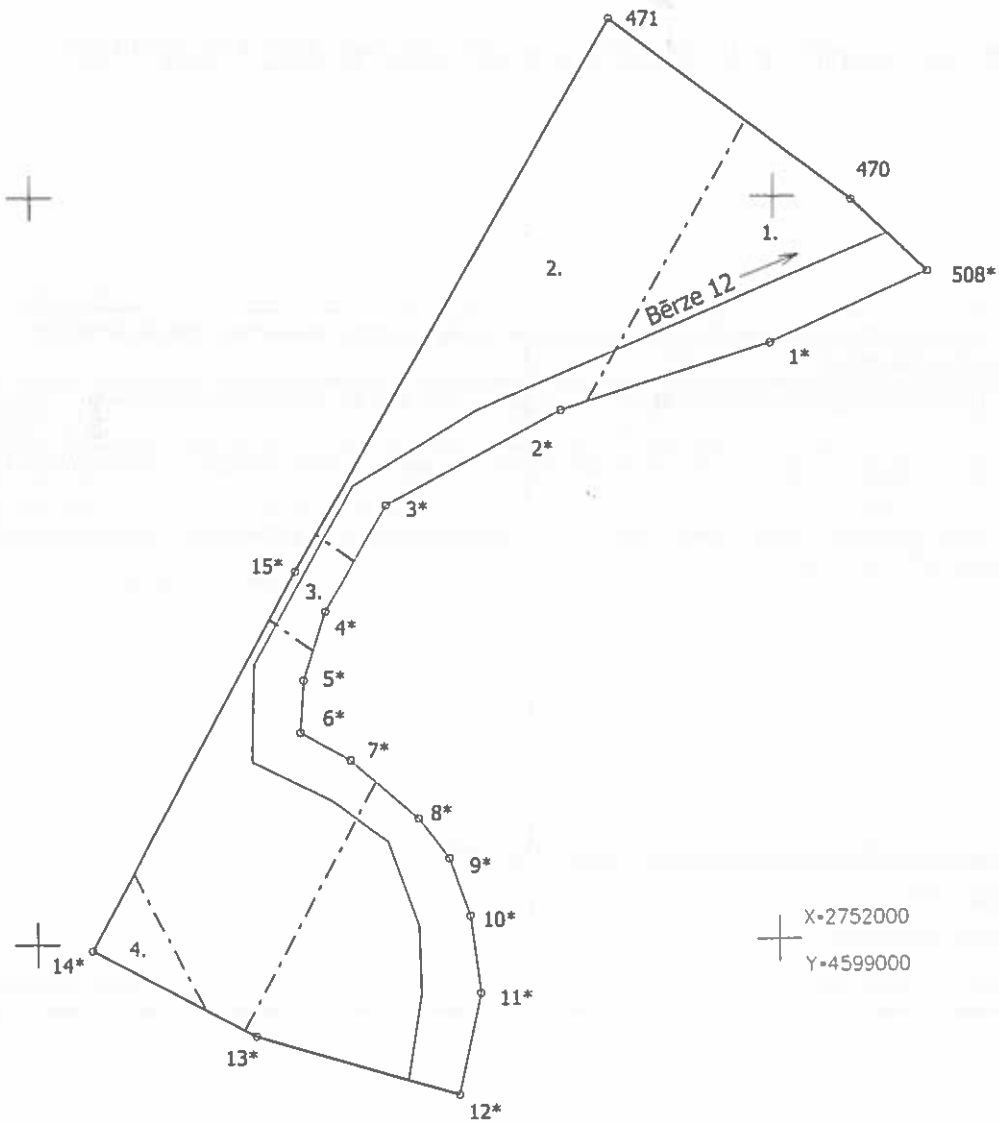
Apgrūtinājumu saraksts:

1.	7311020101 - vairāk par 100 kilometriem garas dabiskas Ōdensteces vides un dabas resursu aizsardzības aizsargjoslas teritorija lauku apvidos - 0.40 ha.
2.	7312030303 - ekspluatācijas aizsargjoslas teritorija gar valsts vietējiem un pašvaldību autoceļiem lauku apvidos - 0.25 ha.
3.	7312050101 - ekspluatācijas aizsargjoslas teritorija gar elektrisko tīklu gaisvadu līniju ārpus pilsētām un ciemiem ar nominālo spriegumu līdz 20 kilovoltiem - 0.01 ha.
4.	7312050101 - ekspluatācijas aizsargjoslas teritorija gar elektrisko tīklu gaisvadu līniju ārpus pilsētām un ciemiem ar nominālo spriegumu līdz 20 kilovoltiem - 0.01 ha.

Plānā attēlota informācija par apgrūtinājumiem 2023.gada 24.maijā

Plāna mērogs 1: 1000

Zemes vienības platība 0.40 ha



Apgrūtinājumu plāns	4652 005 0422	Plāna mērogs 1: 1000	2.lapa no 2
Mērnīkls Igors Lepets sertifikāta Nr.CB0031	Plāns sagatavots atbilstoši Ministru kabineta 2011.gada 27.decembra noteikumiem Nr.1019 "Zemes kadastrālās uzmērīšanas noteikumi".		