

LATVIJAS REPUBLIKA

ZEMES ROBEŽU PLĀNS

Zemes vienības kadastra apzīmējums: 4605 052 5209

adrese: "Kapsētas iela 44A", Auce, Dobeles nov.

Plāns izgatavots pamatojoties uz Auces novada domes 2009. gada 16. decembra sēdes protokolu Nr. 10.2 paragrāfs, 1. pielik. 40 punkts
"Par zemes piederību un plekriņību Auces novada pašvaldībai", Auces novada domes 2012. gada 30. maija lēmumu Nr. 150, protokols Nr. 5.
5 paragrāfs "Par Auces novada pašvaldībai piederošo un plekriņīto zemesgabalu platības precizēšanu"

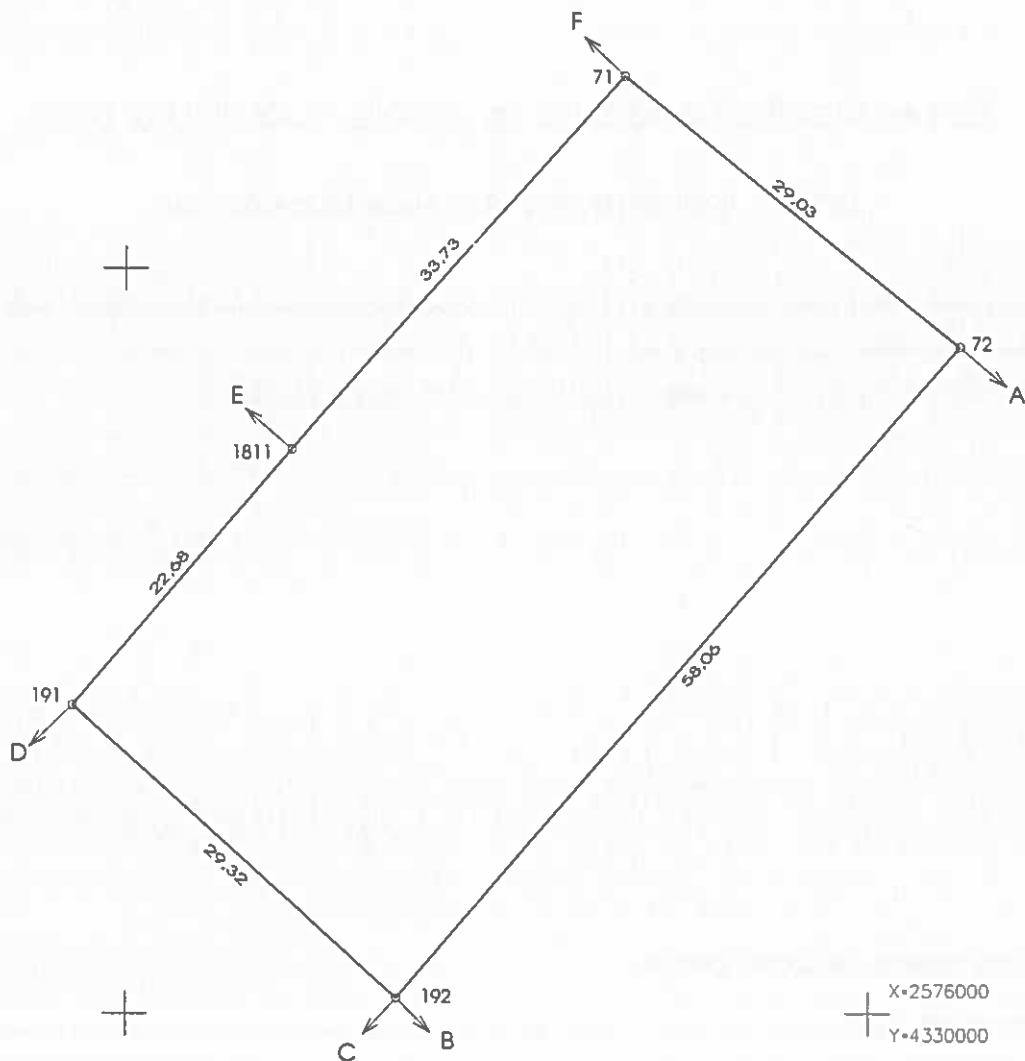
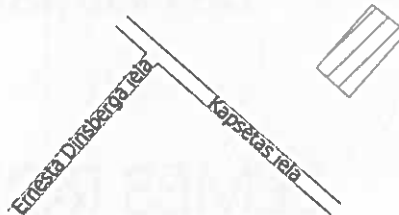
Robežas noteiktas 2024. gada 12. janvārī

Plāna mērogs 1: 500.

Zemes vienības platība 0.1676 ha

ZEMES VIENĪBA UZMĒRĪTA
LKS92 TM
Mēroga koeficients 0.999655

Zemes vienības izvietojuma shēma



Robežjošo zemes vienību saraksts

- No A līdz B z.v. kad. apz. 4605 052 5211 - "Kapsētas iela 46A",
- No B līdz C z.v. kad. apz. 4605 052 5210 - "Kapsētas iela 46",
- No C līdz D z.v. kad. apz. 4605 052 5201 - "Kapsētas iela 44",
- No D līdz E z.v. kad. apz. 4605 052 5207 - "Kapsētas iela 42",
- No E līdz F z.v. kad. apz. 4605 052 5208 - "Kapsētas iela 42A",
- No F līdz A z.v. kad. apz. 4605 033 0004.

Zemes vienības platība 0.1676 ha

Zemes robežu plāns

4605 052 5209

Plāna mērogs 1: 500

2.lapa no 2

Mērnieks Igors Lepets
sertifikāta Nr.CB0031

Plāns sagatavots atbilstoši Ministru kabineta 2011.gada 27.decembra
noteikumiem Nr.1019 "Zemes kadastrālās uzmērīšanas noteikumi".

LATVIJAS REPUBLIKA

INFORMĀCIJA PAR APGRŪTINĀJUMIEM

Zemes vienības kadastra apzīmējums: 4605 052 5209

adrese: "Kapsētas Iela 44A", Auce, Dobeles nov.

Zemes vienībā 12.01.2024. nav apgrūtinājumu

Zemes vienības platība: 0.1676 ha

LATVIJAS REPUBLIKA

SITUĀCIJAS PLĀNS

Zemes vienības kadastra apzīmējums: 4605 052 5209

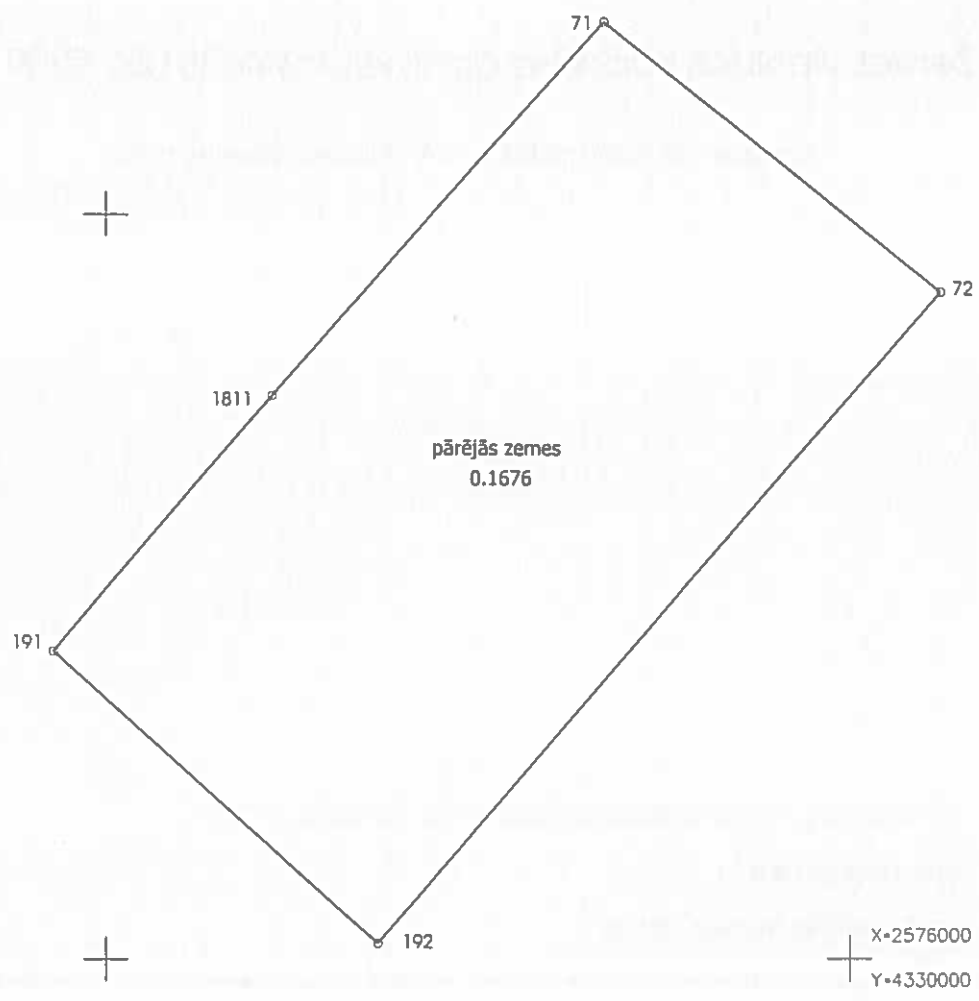
adrese: "Kapsētas iela 44A", Auce, Dobeles nov.

Plānā attēlota informācija atbilstoši situācijai apvidū 2024.gada 12.janvārī

Plāna mērogs 1:500.

Zemes vienības platība 0.1676 ha

Zemes vienības platība ha	ZEMES LIETOŠANAS VEIDU EKSPLIKĀCIJA													
	Lauksaimniecībā izmantojamā zeme	TAJĀ SKAITĀ				Meži	Krūmāji	Purvi	Ūdens objektu zeme	t. sk.		Zeme zem ekām un pogotiem	Zeme zem ceļiem	Pārējās zemes
		Arauzeme	Augļu dārzi	Pļavas	Gonības					zem ūdeņiem	zem zivju dīķiem			
0.1676	·	·	·	·	·	·	·	·	·	·	·	·	·	0.1676



Situācijas plāns	4605 052 5209	Plāna mērogs 1: 500	2.lapa no 2
Mērnieks Igors Lepets sertifikāta Nr. CB0031	Plāns sagatavots atbilstoši Ministru kabineta 2011.gada 27.decembra noteikumiem Nr.1019 "Zemes kadastrālās uzmēršanas noteikumi".		