

LATVIJAS REPUBLIKA

ZEMES ROBEŽU PLĀNS

Zemes vienības kadastra apzīmējums: 4672 009 0207

Plāns izgatavots pamatojoties uz Dobeles novada domes 2009.gada 26.novembra sēdes lēmumu Nr.201/14 "Par lauku apvidus zemes piekrišību Dobeles novada pašvaldībai".

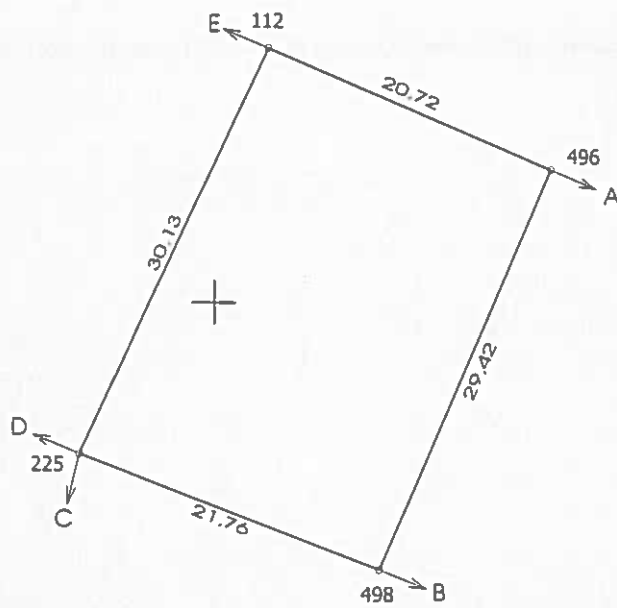
Robežas noteiktas 2024.gada 1.februārī

Plāna mērogs 1: 500.

Zemes vienības platība 0.0632 ha

ZEMES VIENĪBA UZMĒRĪTA
LKS92 TM
Mēroga koeficients 0.999623

Zemes vienības izvietojuma shēma



Robežojošo zemes vienību saraksts

- | | | | | |
|----------------------------|------|-----|-----------------------|-----------|
| | | | | X=2727000 |
| No A līdz B z.v. kad. apz. | 4672 | 009 | 0208, | + |
| No B līdz C z.v. kad. apz. | 4672 | 009 | 0206 - "Pokalni 206", | |
| No C līdz D z.v. kad. apz. | 4672 | 009 | 0204 - "Saulītkiti", | |
| No D līdz E z.v. kad. apz. | 4672 | 009 | 0205, | |
| No E līdz A z.v. kad. apz. | 4672 | 009 | 0500. | |

Zemes vienības platība 0.0632 ha

Zemes robežu plāns

4672 009 0207

Plāna mērogs 1: 500

2.lapa no 2

Mērnieks Igors Lepets
sertifikāta Nr.CB0031

Plāns sagatavots atbilstoši Ministru kabineta 2011.gada 27.decembra
noteikumiem Nr.1019 "Zemes kadastrālās uzmērīšanas noteikumi".

LATVIJAS REPUBLIKA

SITUĀCIJAS PLĀNS

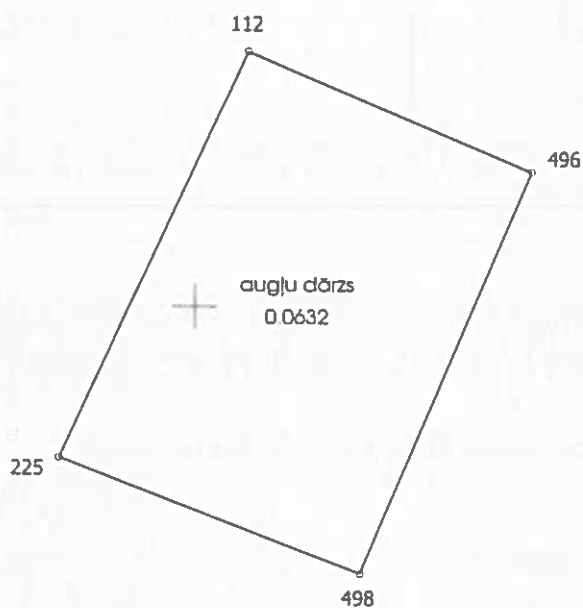
Zemes vienības kadastra apzīmējums:4672 009 0207



Plānā attēlota informācija atbilstoši situācijai apvidū 2024.gada 1.februārī

Plāna mērogs 1: 500

Zemes vienības platība 0.0632 ha

Zemes vienības platība ha	ZEMES LIETOŠANAS VEIDU EKSPLIKĀCIJA													
	Lauksaimniecībā izmantojamā zeme	TAJĀ SKAITĀ				Meži	Krūmāji	Purvi	Īdens objektu zeme	t. sk.		Zeme zem ēkām un pagalmiem	Zeme zem ceļiem	Pārējās zemes
		Arauzeme	Augļu dārzeņi	Pļavas	Gonības					zem ūdeņiem	zem zivju dīķiem			
0.0632	0.0632	-	0.0632	-	-	-	-	-	-	-	-	-	-	-



 X=2727000
 Y=4568500

Situācijas plāns

4672 009 0207

Plāna mērogs 1: 500

2.lapa no 2

Mērnieks Igors Lepets
sertifikāta Nr.CB0031

Plāns sagatavots atbilstoši Ministru kabineta 2011.gada 27.decembra
noteikumiem Nr.1019 "Zemes kadastrālās uzmērīšanas noteikumi".

LATVIJAS REPUBLIKA

INFORMĀCIJA PAR APGRŪTINĀJUMIEM

Zemes vienības kadastra apzīmējums: 4672 009 0207

Zemes vienībā 01.02.2024. nav apgrūtinājumu

Zemes vienības platība: 0.0632 ha

