

LATVIJAS REPUBLIKA

ZEMES ROBEŽU PLĀNS

Zemes vienības kadastra apzīmējums: 46050505013

Adrese: Liepu iela 1A, Auce, Auces nov.

Plāns izgatavots, pamatojoties uz Auces novada domes 2009. gada 16. decembra lēmumu - sēdes protokols Nr.10, 2.§ "Par zemes piederību un piekritību Auces novada pašvaldībai" un atbilstoši sertificēta mēmieka Induja Zariņa (sert.sērija BB Nr.364, derīga no 12.04.2011. līdz 11.04.2021.) 2016. gada 12. jūlija atzinumam par robežu neatbilstību.

Robežas uzmērītas 12.07.2016.

Plāna mērogs 1: 500

Zemes vienības platība 0.1385 ha



SIA "Rūķis AG" valdes priekšsēdētājs

Ainārs Gorškova

17.10.2016.

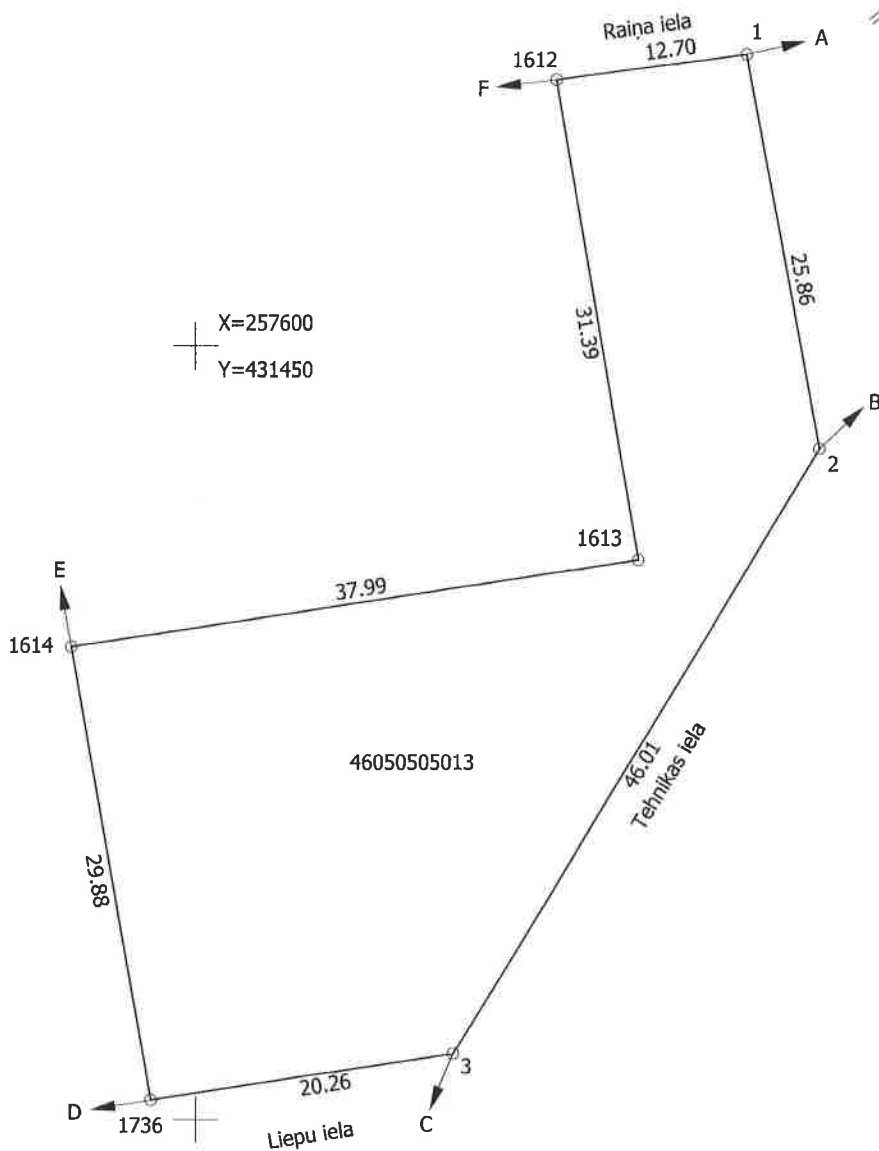
Informācija ir informācija par kadastrālās un mērķzemes lēmumiem

Auces novada

ZEMES VIENĪBA UZMĒRĪTA
LKS-92 TM
Mēroga koeficients: 0.9996576

ZEMES VIENĪBAS
IZVIETOJUMA SHĒMA

Z



Robežojošo zemes vienību saraksts:

- no A līdz B z.v.kad.apz. : 46050505007
- no B līdz C z.v.kad.apz. : 46050484816 - Tehnikas iela
- no C līdz D z.v.kad.apz. : 46050494916 - Liepu iela
- no D līdz E z.v.kad.apz. : 46050505002 - Liepu iela 3
- no E līdz F z.v.kad.apz. : 46050505001 - Liepu iela 1
- no F līdz A z.v.kad.apz. : 46050515108 - Raina iela

Plāna mērogs 1: 500

Zemes vienības platība 0.1385 ha

LATVIJAS REPUBLIKA

SITUĀCIJAS PLĀNS

Zemes vienības kadastra apzīmējums: 46050505013

Adrese: Liepu iela 1A, Auce, Auces nov.

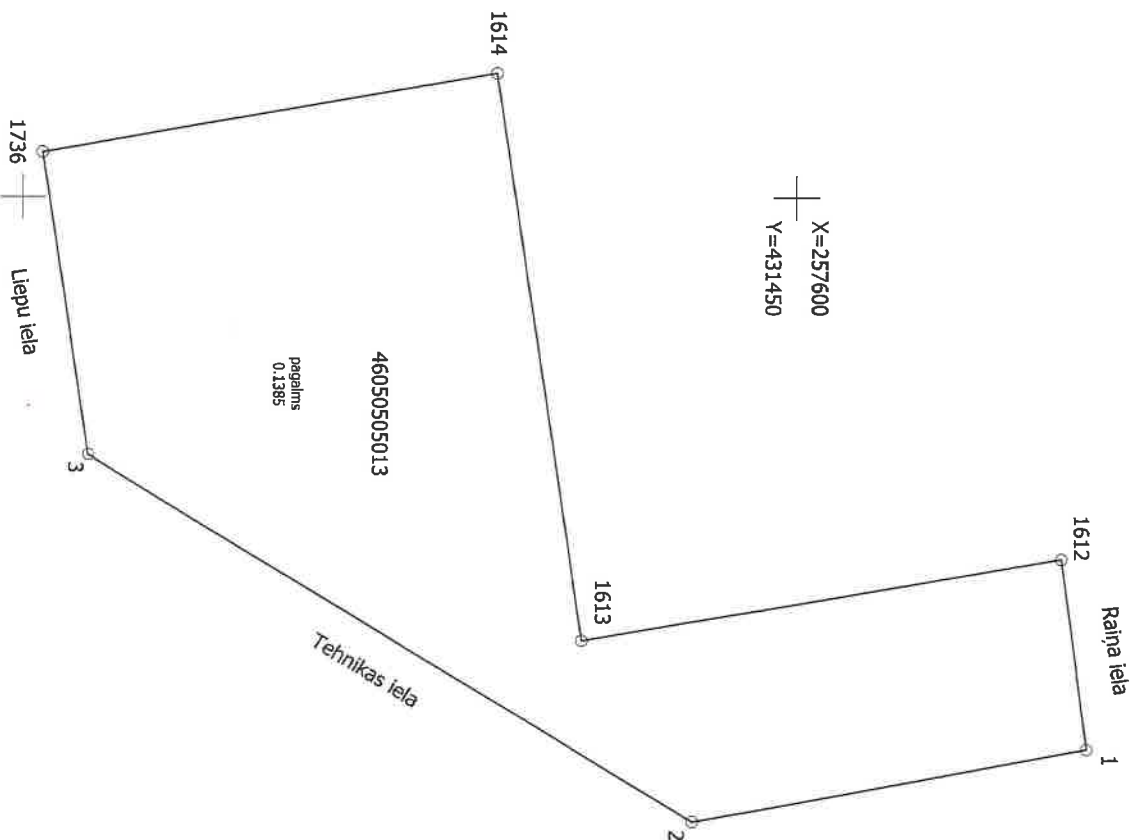
Situācijas elementi uzņēmīti 12.07.2016.

Plāna mērogs 1: 500

Zemes vienības platība 0.1385 ha



ZEMES LIETOŠANAS VEIDU EKSPLIKĀCIJA	
0.1385	Zemes vienības platība ha
-	Lauksaimniecībā izmant. zeme
-	Aramzeme
-	Augļu dārzi
-	Pļavas
-	Ganības
-	Meži
-	Krūmāji
-	Purvi
-	Ūdens objektu zeme
-	Zem ūdeņiem
-	zem zivju dīķiem
0.1385	Zem ēkām un pagalmiem
-	Zem ceļiem
-	Pārējās zemes



LATVIJAS REPUBLIKA

APGRŪTINĀJUMU PLĀNS

Zemes vienības kadastra apzīmējums: 46050505013

Adrese: Liepu iela 1A, Auce, Auces nov.

Apgrūtinājumu saraksts:

- | | |
|----|---|
| 1. | 7312050601 ekspluatācijas aizsargjoslas teritorija gar elektrisko tīklu gaisvadu līniju pilsētās un ciemos ar nominālo spriegumu līdz 20 kV - 0.0252 ha |
|----|---|

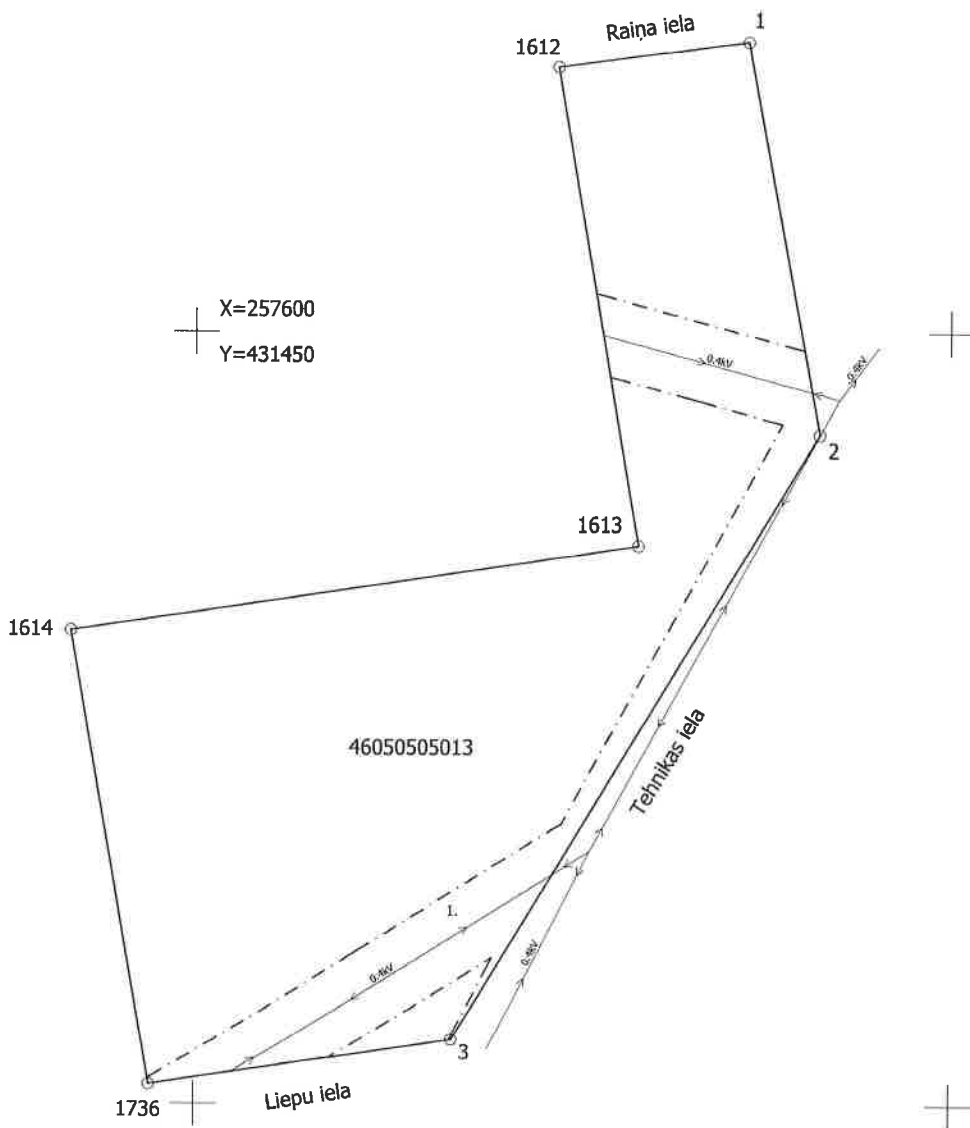
Apgrūtinājumu plāns izgatavots 14.10.2016.

Plāna mērogs 1: 500

Zemes vienības platība 0.1385 ha



Saskaņoja: Auces novada pašvaldības pārstāvis	PARAKSTS	Gints Memmēns	17.10.2016.
SIA "Rūķis AG" valdes priekšsēdētājs		Ainārs Gorškovs	17.10.2016.
Ierosinātājs ir informēts par kadastrālās uzmērīšanas laikā veiktajiem darbiem. Jo rezultātiem		Auces novada pašvaldības pārstāvis Gints Memmēns	17.10.2016.



Plāna mērogs 1: 500

Mērniece Baiba Eglīte (sert. sērija BB Nr.107, derīgs no 09.12.2010. līdz 08.12.2020.)
 apliecina, ka plāns izgatavots atbilstoši Ministru kabineta 2011. gada 27. decembra
 noteikumiem Nr.1019 "Zemes kadastrālās uzmērīšanas noteikumi"

Baiba Eglīte

14.10.2016.