

# LATVIJAS REPUBLIKA

## ZEMES ROBEŽU PLĀNS

Zemes vienības kadastra apzīmējums:4654 005 0303

Plāns izgatavots pamatojoties uz Bilstu pagasta padomes 2008.gada 25.septembra lēmumu,protokols Nr.10,1.pārgrāfs "Par lauku apvidus zemes plekriību Bilstu pašvaldībai un lauku apvidus zemes nodošanu zemes reformas pabeigšanai", Dobeles novada pašvaldības nekustamo īpašumu komisijas 2022.gada 24.maija sēdes protokolu Nr.1.19/22 "Par jaunu nekustamo īpašumu izveidošanu".

Robežas noteiktas 2022.gada 22.augustā

Plāna mērogs 1: 5000.

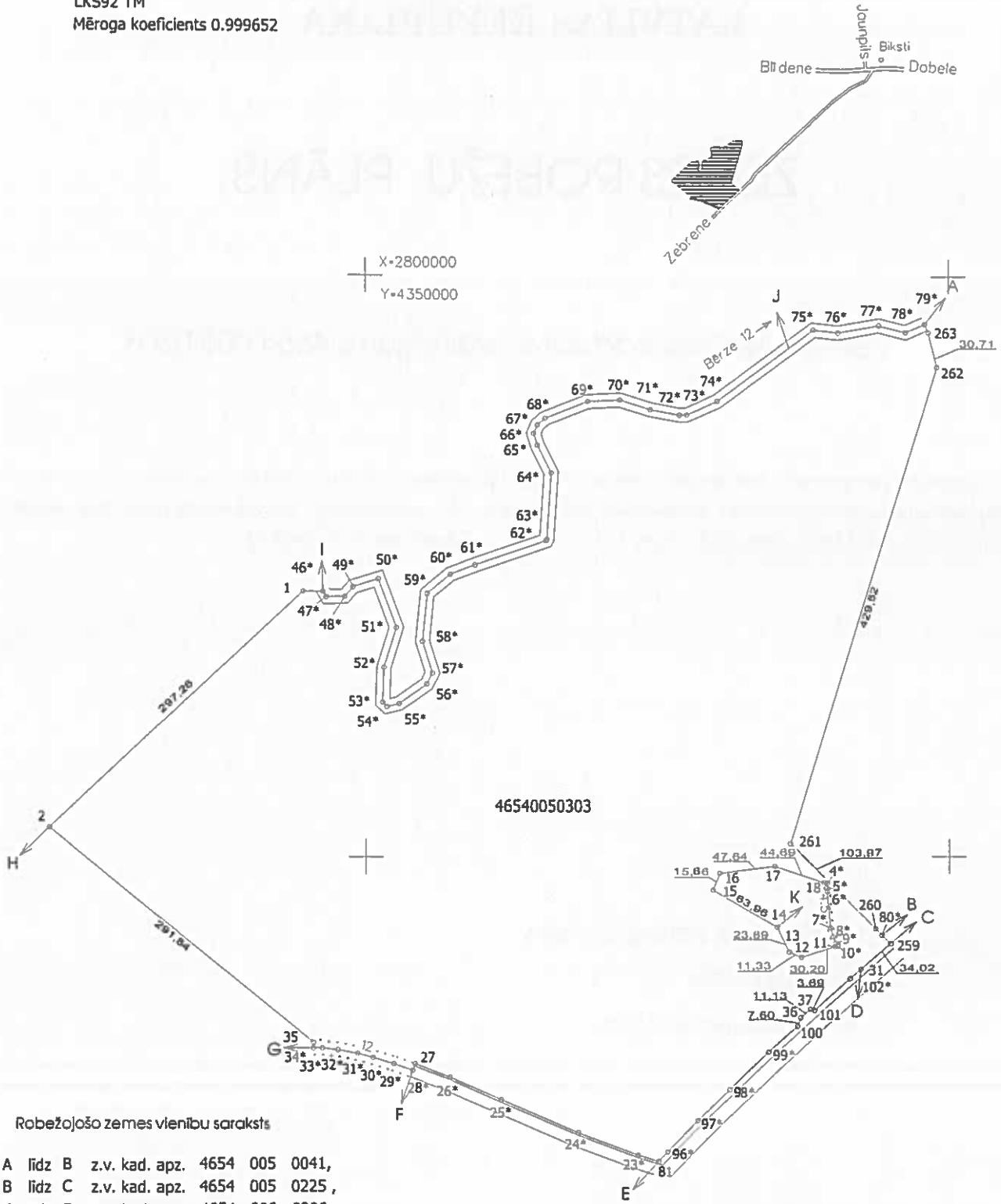
Zemes vienības platība 28.95 ha

ZEMES VIENĪBA UZMĒRĪTA

Zemes vienības izvietojuma shēma

LKS92 TM

Mēroga koeficients 0.999652



Robežojošo zemes vienību saraksts

- No A līdz B z.v. kad. apz. 4654 005 0041,
- No B līdz C z.v. kad. apz. 4654 005 0225,
- No C līdz D z.v. kad. apz. 4654 006 0206,
- No D līdz E z.v. kad. apz. 4654 005 0227,
- No E līdz F z.v. kad. apz. 4654 005 0305,
- No F līdz G z.v. kad. apz. 4654 005 0018 - "Salmiņi",
- No G līdz H z.v. kad. apz. 4654 005 0040 - "Pīlādži",
- No H līdz I z.v. kad. apz. 4654 005 0285,
- No I līdz J z.v. kad. apz. 4654 005 0068,
- No J līdz A z.v. kad. apz. 4654 006 0161,
- No K līdz K z.v. kad. apz. 4654 005 0208.

Zemes vienības platība 28.95 ha

Zemes robežu plāns

4654 005 0303

Plāna mērogs 1: 5000

2.lapa no 2

Mērnieks Igors Lepets  
sertifikāta Nr.CB0031

Plāns sagatavots atbilstoši Ministru kabineta 2011.gada 27.decembra  
noteikumiem Nr.1019 "Zemes kadastrālās uzmērīšanas noteikumi".

# LATVIJAS REPUBLIKA

## SITUĀCIJAS PLĀNS

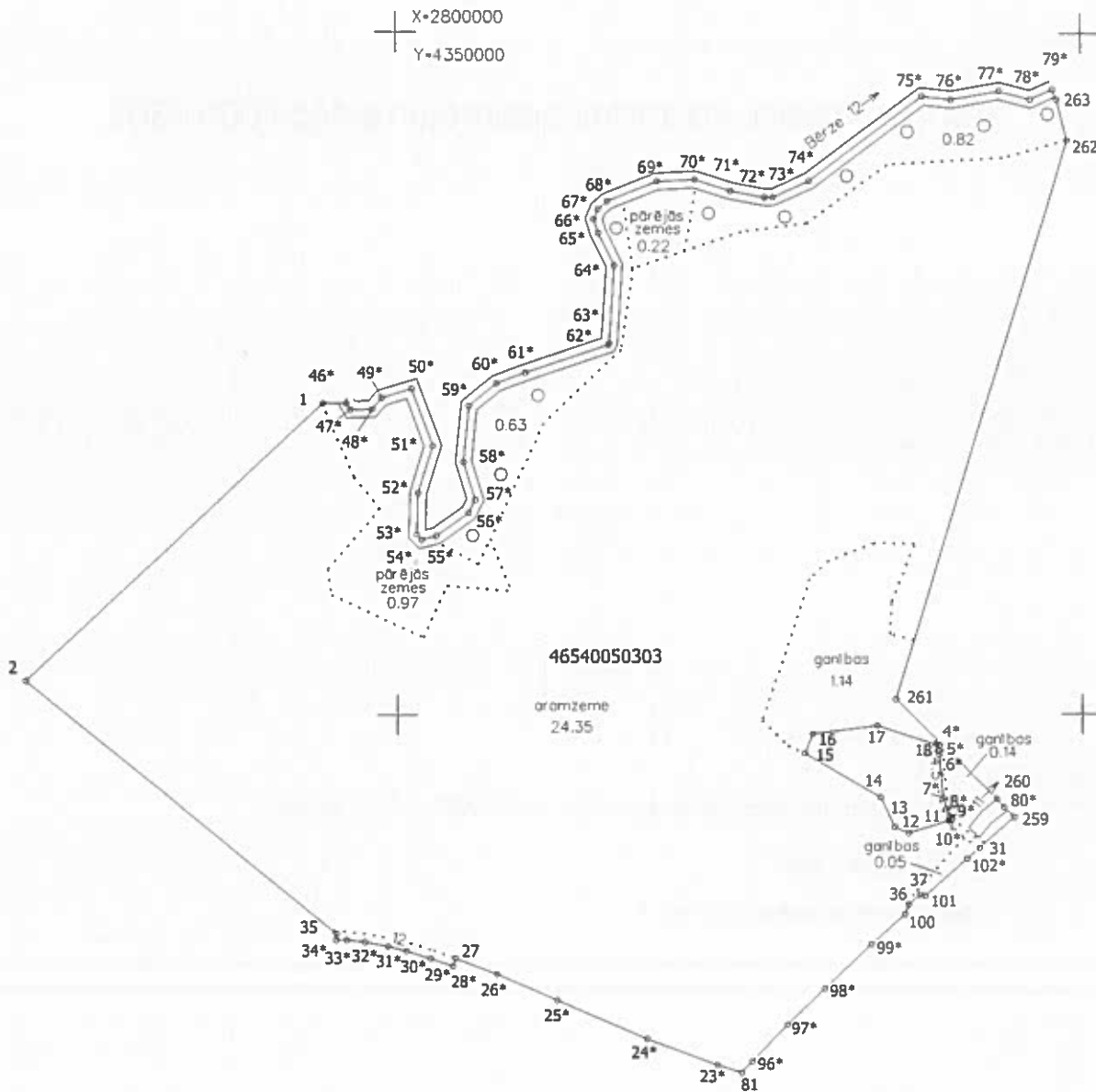
Zemes vienības kadastra apzīmējums:4654 005 0303

Plānā attēlota informācija atbilstoši situācijai apvidū 2022.gada 22.augustā

Plāna mērogs 1: 5000.

Zemes vienības platība 28.95 ha

Zemes vienības platība ha	ZEMES LIETOŠANAS VEIDU EKSPLIKĀCIJA													
	Lauksaimniecībā izmantojamā zeme	TAJĀ SKAITĀ				Meži	Krūmāji	Purvi	Ūdens objektu zeme	t.sk.		Zeme zem ēkām un pagalmiem	Zeme zem ceļiem	Pārējās zemes
		Arauzeme	Augļu dārzi	Pļavas	Ganības					zem ūdeņiem	zem zivju dīķiem			
28.95	25.68	24.35	-	-	1.33	1.45	-	-	0.55	0.55	-	-	0.08	1.19



Zemes vienības platība 28.95 ha

Situācijas plāns

4654 005 0303

Plāna mērogs 1: 5000

2.lapa no 2

Mērnieks Igors Lepets  
sertifikāta Nr.CB0031

Plāns sagatavots atbilstoši Ministru kabineta 2011.gada 27.decembra  
noteikumiem Nr.1019 "Zemes kadastrālās uzmērīšanas noteikumi".

# LATVIJAS REPUBLIKA

## APGRŪTINĀJUMU PLĀNS

Zemes vienības kadastra apzīmējums: 4654 005 0303

Apgrūtinājumu saraksts:

1.	7312050102 - ekspluatācijas aizsargjoslas teritorija gar elektrisko tīklu gaisvadu līniju ārpus pilsētām un ciemiem ar nominālo spriegumu 110 kilovolti - 4.04 ha.
2.	7312050101 - ekspluatācijas aizsargjoslas teritorija gar elektrisko tīklu gaisvadu līniju ārpus pilsētām un ciemiem ar nominālo spriegumu līdz 20 kilovoltiem - 1.52 ha.
3.	7311020101 - vairāk par 100 kilometriem garas dabiskas ūdenstece vides un dabas resursu aizsardzības aizsargjoslas teritorija lauku apvidos - 9.30 ha.
4.	7312030302 - ekspluatācijas aizsargjoslas teritorija gar valsts reģionālajiem autoceļiem lauku apvidos - 1.35 ha.

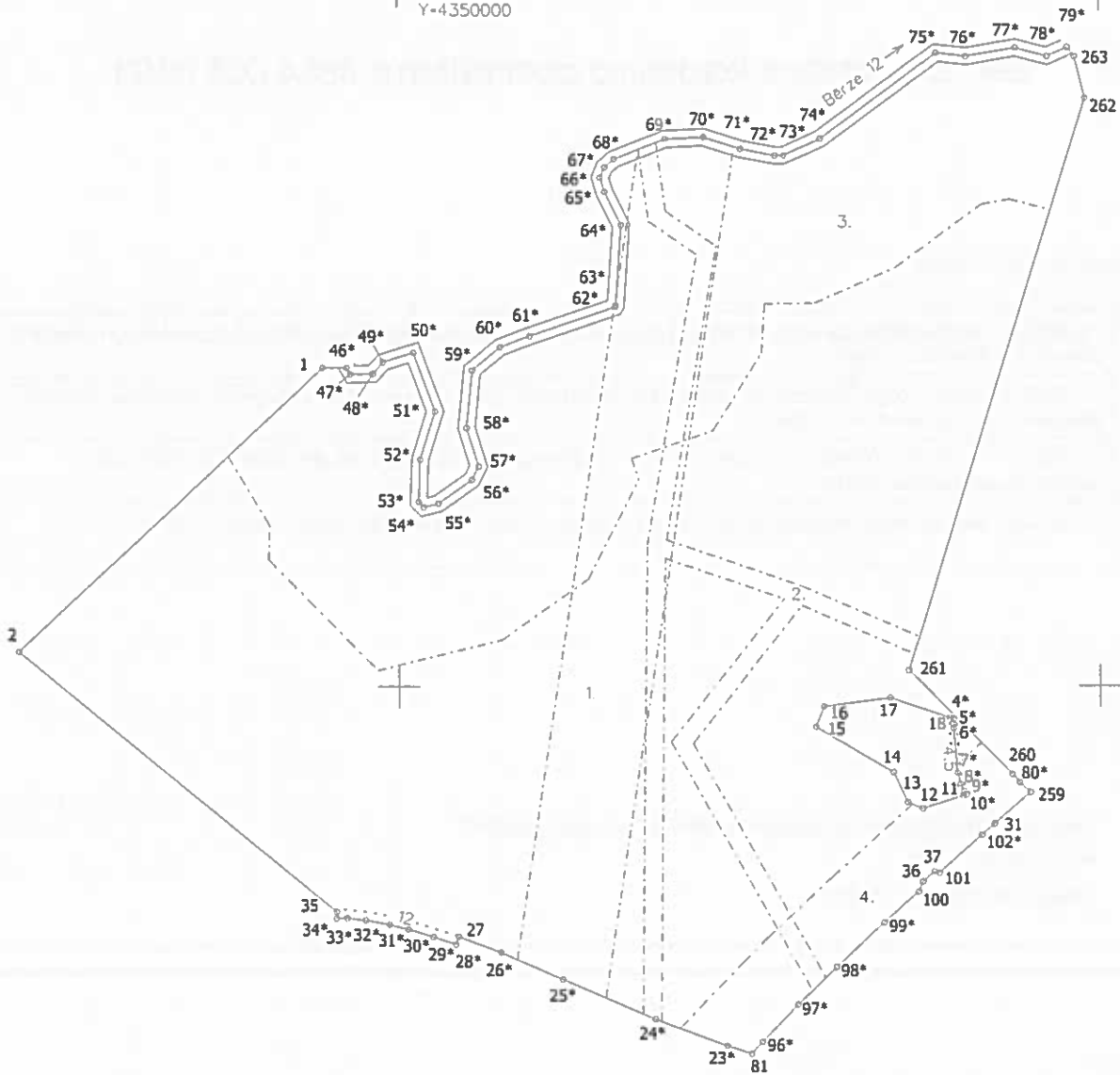
Plānā attēlota informācija par apgrūtinājumiem 2022.gada 22.augustā

Plāna mērogs 1: 5000

Zemes vienības platība 28.95 ha

# APGRŪTINĀJUMA PLĀNS

+ X=2800000  
Y=4350000



Apgrūtinājumu plāns

4654 005 0303

Plāna mērogs 1: 5000

2.lapa no 2

Mērnieks Igors Lepets  
sertifikāta Nr.CB0031

Plāns sagatavots atbilstoši Ministru kabineta 2011.gada 27.decembra  
noteikumiem Nr.1019 "Zemes kadastrālās uzmērīšanas noteikumi".