

LATVIJAS REPUBLIKA

ZEMES ROBEŽU PLĀNS

Zemes vienības kadastra apzīmējums:4684 002 0083

Plāns izgatavots pamatojoties uz Penkules pagasta padomes 2008.gada 25.septembra lēmumu Nr.9.4.paragrāfs "Par lauku apvidus zemes piekritību Penkules pašvaldībai un lauku apvidus zemes nodošanu zemes reformas pabeigšanai".

Robežas uzmērītas 2014.gada 29.oktobrī

Plāna mērogs 1: 5000.

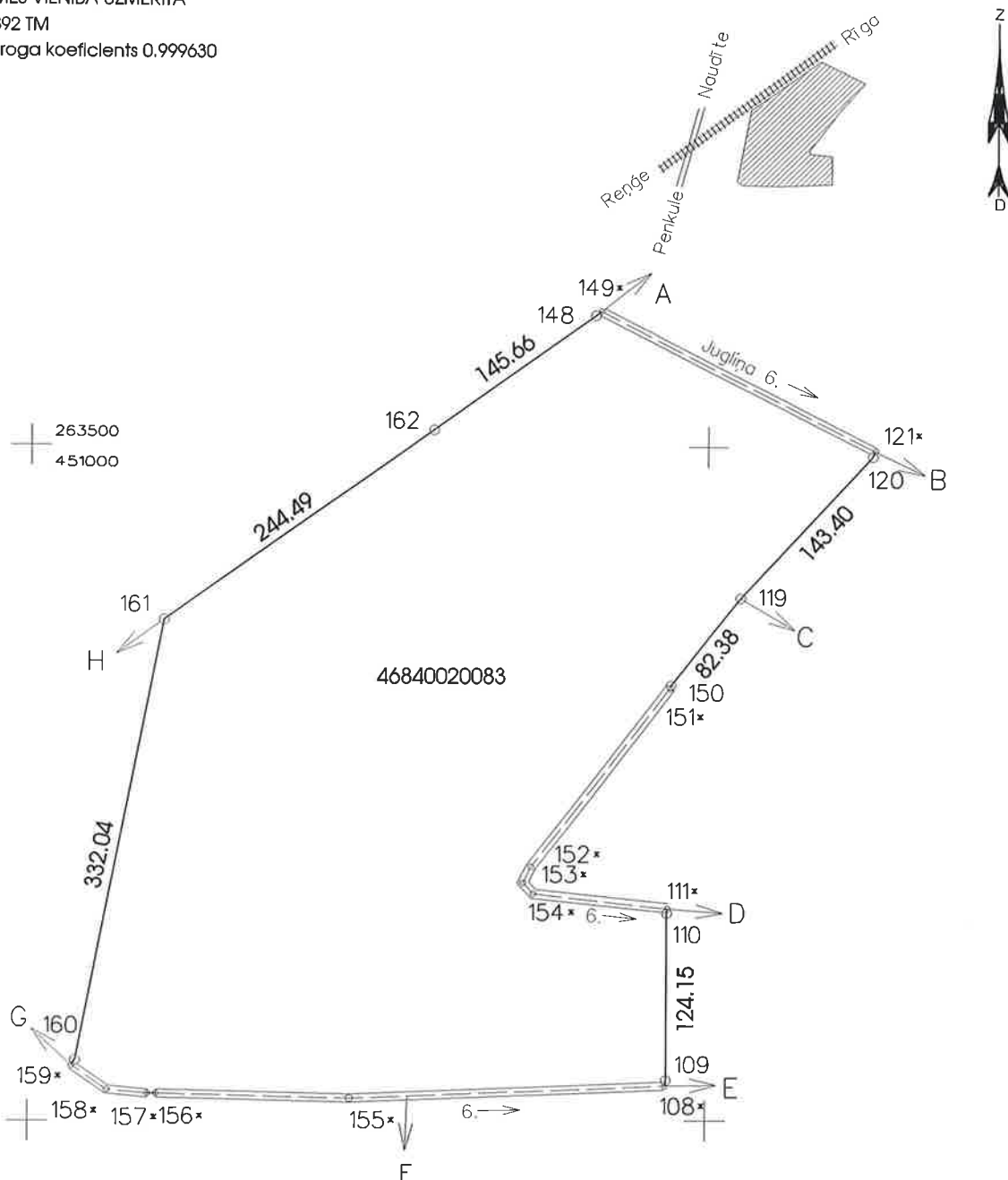
Zemes vienības platība 20.02 ha



SIA "Dobeles Mērnieks" vadītājs		Igors Lepets	10.11.2014.
Ierosinātājs ir informēts par Zemes kadastrālās uzmērīšanas laikā veiktajām darbībām, to rezultātiem		Agnis Ikaunieks	10.11.2014.

ZEMES VIENĪBA UZMĒRĪTA
LKS92 TM
Mēroga koeficients 0.999630

Zemes vienības izvietojuma shēma



Robežojošo zemes vienību saraksts

No A līdz B z.v. kad. apz.	4684 002 0015
No B līdz C z.v. kad. apz.	4684 002 0033
No C līdz D z.v. kad. apz.	4684 002 0058
No D līdz E z.v. kad. apz.	4684 002 0033
No E līdz F z.v. kad. apz.	4684 002 0010 "Dīķi"
No F līdz G z.v. kad. apz.	4684 002 0029
No G līdz H z.v. kad. apz.	4684 002 0030
No H līdz A z.v. kad. apz.	4684 005 0176



Zemes vienības platība 20.02 ha

Plāna mērogs 1: 5000

Mērnieks Igors Lepets (sert. Sērija BB Nr.24,derīgs no 18.10.2010. līdz 17.10.2015.) apliecina, ka plāns izgatavots atbilstoši Ministru kabineta 2011.gada 27.decembra noteikumiem Nr.1019 "Zemes kadastrālās uzmēršanas noteikumi".

Igors Lepets

10.11.2014.

LATVIJAS REPUBLIKA

SITUĀCIJAS PLĀNS

Zemes vienības kadastra apzīmējums: 4684 002 0083

Situācijas elementi uzņemti 2014.gada 29.oktobrī

Plāna mērogs 1: 5000.

Zemes vienības platība 20.02 ha

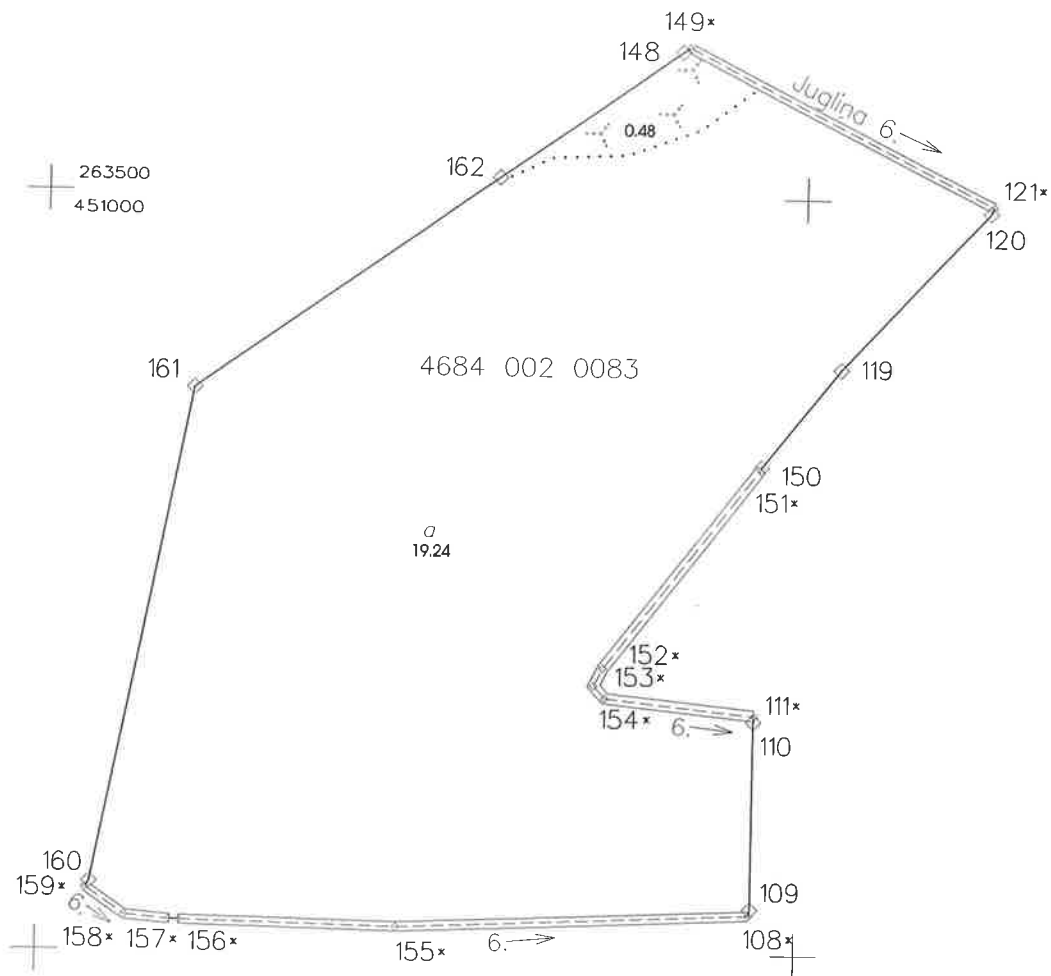


Marija Rozentāle



SIA "Dobeles Mērnleks" vadītājs		Igors Lepets	10.11.2014.
Ierosinātājs Ir informēts par Zemes kadastrālās uzmērīšanas laikā veiktajām darbībām, to rezultātiem		Agris Ikaunieks	10.11.2014.

ZEMES LIETOŠANAS VEIDU EKSPLIKĀCIJA														
Zemes vienības platība ha	Lauksaimniecībā izmantojamā zeme	TAJĀ SKAITĀ				Meži	Krūmāji	Purvi	Ūdens objektu zeme	t.sk.		Zeme zem ēkām un pagajiem	Zeme zem ceļiem	Pārējās zemes
		Arauzeme	Augļu dārzi	Pļavas	Gaišības					zem ūdeņiem	zem zivju dīķiem			
		19.24	*	*	*					0.30	*			
20.02	19.24	19.24	*	*	*	0.48	*	0.30	0.30	*	*	*	*	



Plāna mērogs 1: 5000

Mērnleks Igors Lēpēts (sert. Sērija BB Nr.24, derīgs no 18.10.2010. līdz 17.10.2015.) apliecinā, ka plāns izgatavots atbilstoši Ministru kabineta 2011.gada 27.decembra noteikumiem Nr.1019 "Zemes kadastrālās uzmēršanas noteikumi".

Igors Lēpēts

10.11.2014.

LATVIJAS REPUBLIKA

APGRŪTINĀJUMU PLĀNS

Zemes vienības kadastra apzīmējums: 4684 002 0083

Apgrūtinājumu saraksts:

1.	7312030502 - ekspluatācijas aizsargjoslas teritorija gar stratēģiskās (valsts) nozīmes un reģionālās nozīmes dzelzceļa infrastruktūrā ietilpstošajiem sliežu ceļiem, izņemot tiem piegulošos vai ar tiem saistītos staciju sliežu ceļus, speciālās nozīmes sliežu ceļus, pievedceļus un strupceļus lauku apvidos - 3.14 ha.
2.	7312030601 - drošības aizsargjoslas teritorija gar dzelzceļu, pa kuru pārvadā naftu, naftas produktus, bīstamas ķīmiskas vielas un produktus - 0.81 ha.
3.	7311020103 - no 10 līdz 25 kilometriem garas dabiskas ūdensteces vides un dabas resursu aizsardzības aizsargjoslas teritorija lauku apvidos - 1.25 ha.

Apgrūtinājumu plāns sastādīts 2014.gada 10.novembrī

Plāna mērogs 1: 5000.

Zemes vienības platība 20.02 ha



Margāta Rozentāle

Saskaņoja:

Dobeles novada pilnvarotais pārstāvis

Ivars Brikmāns

10.11.2014.

SIA "Dobeles Mērnīeks" vadītājs

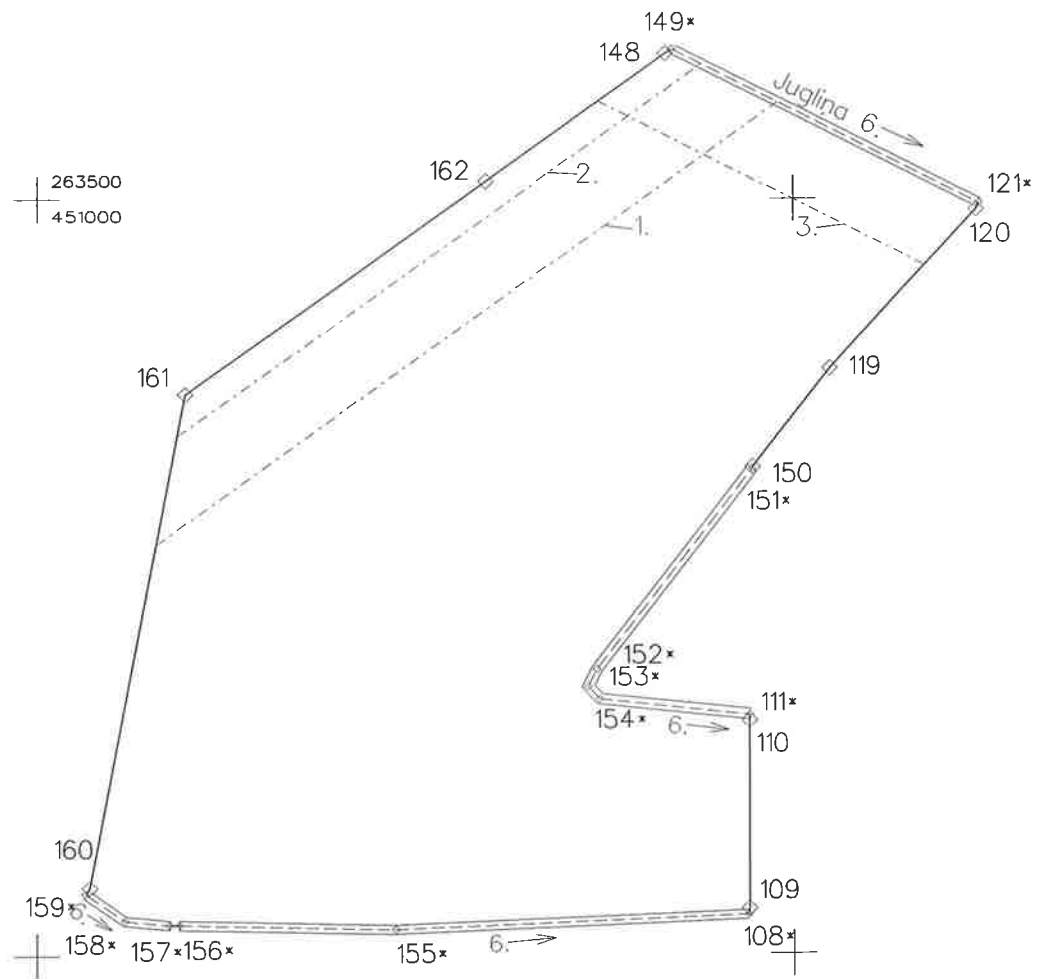
Igors Lepets

10.11.2014.

Ierosinātājs ir informēts par Zemes kadastrālās uzmērīšanas laikā veiktajām darbībām, to rezultātiem

Agris Ikaunieks

10.11.2014.



Plāna mērogs 1: 5000

Mērnleks Igors Lepets (sert. Sērļa BB Nr.24, derīgs no 18.10.2010. līdz 17.10.2015.) apļiecina, ka plāns izgatavots atbilstoši Ministru kabineta 2011.gada 27.decembra noteikumiem Nr.1019 "Zemes kadastrālās uzmēršanas noteikumi".

Igors Lepets

10.11.2014.