

LATVIJAS REPUBLIKA

ZEMES ROBEŽU PLĀNS

Zemes vienības kadastra apzīmējums: 4646 011 0401

adrese: "Veczemnieki 255", Auru pag., Dobeles nov.

Plāns izgatavots pamatojoties uz Auru pagasta padomes 2009.gada 23.apriļa lēmumu, protokols Nr.5.p.9 "Par lauku apvidus zemes piekriktību Auru pagasta pašvaldībai" un Dobeles novada pašvaldības īpašumu komisijas 2023.gada 27.jūlija sēdes protokolu Nr.1.19/26 "Par Dobeles novada pašvaldības valdījumā esošo nekustamo īpašumu apvienošanu".

Robežas noteiktas 2023.gada 27.novembrī

Plāna mērogs 1: 500.

Zemes vienības platība 0.1078 ha

ZEMES VIENĪBA UZMĒRĪTA

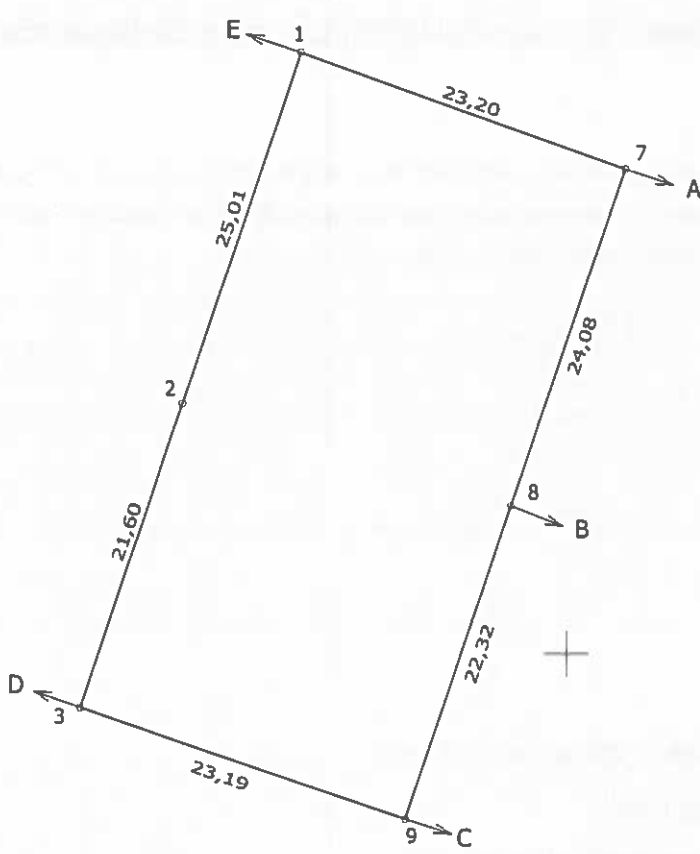
LKS92 TM

Mēroga koeficients 0.999626

Zemes vienības izvietojuma shēma



x=2773500
y=4536500



Robežojošo zemes vienību saraksts

- No A līdz B z.v. kad. apz. 4646 011 0260 - "Veczemnieki 247",
- No B līdz C z.v. kad. apz. 4646 011 0269 - "Veczemnieki 256",
- No C līdz D z.v. kad. apz. 4646 011 0098 ,
- No D līdz E z.v. kad. apz. 4646 011 0400 - "Veczemnieki 254",
- No E līdz A z.v. kad. apz. 4646 011 0098 .

Zemes vienības platība 0.1078 ha

Zemes robežu plāns

4646 011 0401

Plāna mērogs 1: 500

2.lapa no 2

Mērnieks Igors Lepets
sertifikāta Nr.CB0031

Plāns sagatavots atbilstoši Ministru kabineta 2011.gada 27.decembra
noteikumiem Nr.1019 "Zemes kadastrālās uzmērīšanas noteikumi".

LATVIJAS REPUBLIKA

SITUĀCIJAS PLĀNS

Zemes vienības kadastra apzīmējums:4646 011 0401

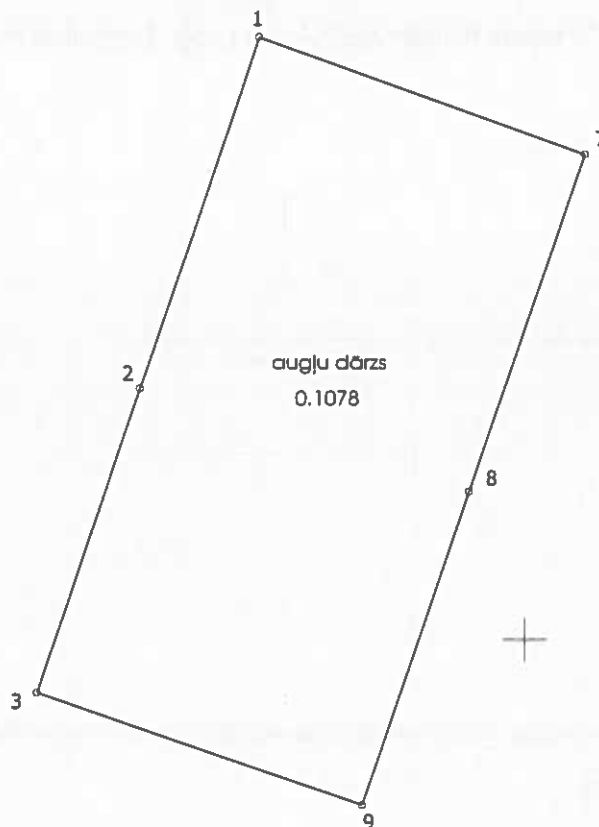
adrese: "Veczemnieki 255",Auru pag.,Dobeles nov.

Plānā attēlota informācija atbilstoši situācijai apvidū 2023.gada 27.novembrī

Plāna mērogs 1: 500.

Zemes vienības platība 0.1078 ha

Zemes vienības platība ha	ZEMES LIETOŠANAS VEIDU EKSPLIKĀCIJA														
	Lauksaimniecībā izmantojamā zeme	TAJĀ SKAITĀ				Meži	Krūmāji	Purvi	Ūdens objektu zeme	t. sk.			Zeme zem ēkām un pagalmiem	Zeme zem ceļiem	Pārējās zemes
		Arauzeme	Augļu dārzi	Pļavas	Gonības					zem ūdeņiem	zem zivju dīkiem				
0.1078	0.1078	-	0.1078	-	-	-	-	-	-	-	-	-	-	-	-



x=2773500
y=4536500



Situācijas plāns

4646 011 0401

Plāna mērogs 1: 500

2.lapa no 2

Mērnieks Igors Lepets
sertifikāta Nr.CB0031

Plāns sagatavots atbilstoši Ministru kabineta 2011.gada 27.decembra
noteikumiem Nr.1019 "Zemes kadastrālās uzmērīšanas noteikumi".

LATVIJAS REPUBLIKA

INFORMĀCIJA PAR APGRŪTINĀJUMIEM

Zemes vienības kadastra apzīmējums: 4646 011 0401

adrese: "Veczemnieki 255", Auru pag., Dobeles nov.

Zemes vienībā 27.11.2023. nav apgrūtinājumu

Zemes vienības platība: 0.1078 ha

