

LATVIJAS REPUBLIKA

# ZEMES ROBEŽU PLĀNS

Zemes vienības kadastra apzīmējums: 4698 004 0223

Plāns izgatavots pamatojoties uz Dobeles rajona Zebrenes pagasta padomes 2008.gada 11.septembra lēmumu - protokols Nr.12 "Par lauku apvidus zemes plekriību Zebrenes pašvaldībai un lauku apvidus zemes nodošanu zemes reformas pabeigšanai".

Robežas noteiktas 2023.gada 8.novembrī

Plāna mērogs 1: 2000

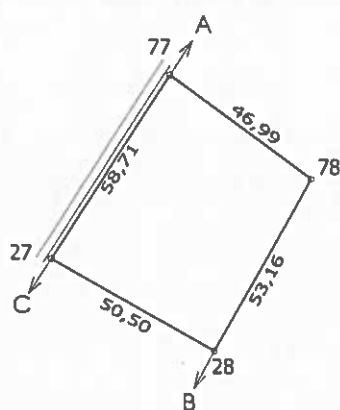
Zemes vienības platība 0.2719 ha

ZEMES VIENĪBA UZMĒRĪTA

LKS92 TM

Mēroga koeficients 0.999656

Zemes vienības izvietojuma shēma



X=2730000  
Y=4324000

Robežojošo zemes vienību saraksts

- No A līdz B z.v. kad. apz. 4698 004 0137,
- No B līdz C z.v. kad. apz. 4698 004 0074 - "Skujinas",
- No C līdz A z.v. kad. apz. 4698 004 0225.

Zemes vienības platība 0.2719 ha

Zemes robežu plāns

4698 004 0223

Plāna mērogs 1: 2000

2.lapa no 2

Mērnieks Igors Lepets  
sertifikāta Nr.CB0031

Plāns sagatavots atbilstoši Ministru kabineta 2011.gada 27.decembra  
noteikumiem Nr.1019 "Zemes kadastrālās uzmērīšanas noteikumi".

LATVIJAS REPUBLIKA

# SITUĀCIJAS PLĀNS

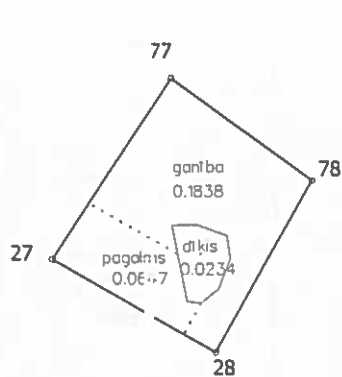
Zemes vienības kadastra apzīmējums:4698 004 0223

Plānā attēlota informācija atbilstoši situācijai apvidū 2023.gada 8.novembrī

Plāna mērogs 1: 2000.

Zemes vienības platība 0.2719 ha

Zemes vienības platība ha	ZEMES LIETOŠANAS VEIDU EKSPLIKĀCIJA													
	Lauksaimniecībā izmantojamā zeme	TAJĀ SKAITĀ				Meži	Krūmāji	Purvi	Ūdens objektu zeme	t. sk.		Zeme zem ekām un pagalmiem	Zeme zem ceļiem	Pārējās zemes
		Arauzeme	Augļu dārzi	Pļavas	Gaišības					zem ūdeņiem	zem zivju dīķiem			
0.2719	0.1838	-	-	-	0.1838	-	-	-	0.0234	0.0234	-	0.0647	-	-



X=2730000  
Y=4324000

Situācijas plāns

4698 004 0223

Plāna mērogs 1:2000

2.lapa no 2

Mēriņķis Igors Lepets  
sertifikāta Nr.CB0031

Plāns sagatavots atbilstoši Ministru kabineta 2011.gada 27.decembra  
noteikumiem Nr.1019 "Zemes kadastrālās uzmērīšanas noteikumi".

# LATVIJAS REPUBLIKA

## APGRŪTINĀJUMU PLĀNS

Zemes vienības kadastra apzīmējums: 4698 004 0223

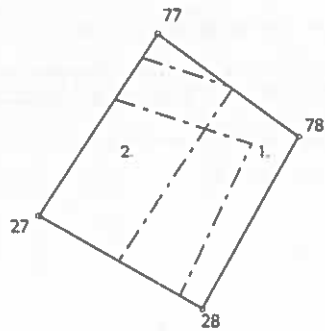
Apgrūtinājumu saraksts:

1.	7312050101 - ekspluatācijas aizsargjoslas teritorija gar elektrisko tīklu gaisvadu līniju ārpus pilsētām un ciemiem ar nominālo spriegumu līdz 20 kilovoltiem - 0.0938 ha.
2.	7312030303 - ekspluatācijas aizsargjoslas teritorija gar valsts vietējiem un pašvaldību autoceļiem lauku apvidos - 0.1417 ha.

Plānā attēlota informācija par apgrūtinājumiem 2023. gada 8. novembrī

Plāna mērogs 1:2000

Zemes vienības platība 0.2719 ha



X-2730000  
Y-4324000

Apgrūtinājumu plāns

4698 004 0223

Plāna mērogs 1: 2000

2.lapa no 2

Mērnīeks Igars Lepets  
sertifikāta Nr.CB0031

Plāns sagatavots atbilstoši Ministru kabineta 2011.gada 27.decembra  
noteikumiem Nr.1019 "Zemes kadastrālās uzmērīšanas noteikumi".