

LATVIJAS REPUBLIKA

"Sparīši"

ZEMES ROBEŽU PLĀNS

Zemes vienības kadastra apzīmējums: 4680 004 0012

Plāns izgatavots pamatojoties uz Naudītes pagasta padomes 2008.gada 30.septembra sēdes protokola izrakstu "Par lauku apvidus zemes zemes plekritību Naudītes pagasta pašvaldībai un lauku apvidus zemes nodošanu zemes reformas pabeigšanai".

Robežas noteiktas 2023.gada 8.augustā

Plāna mērogs 1: 5000.

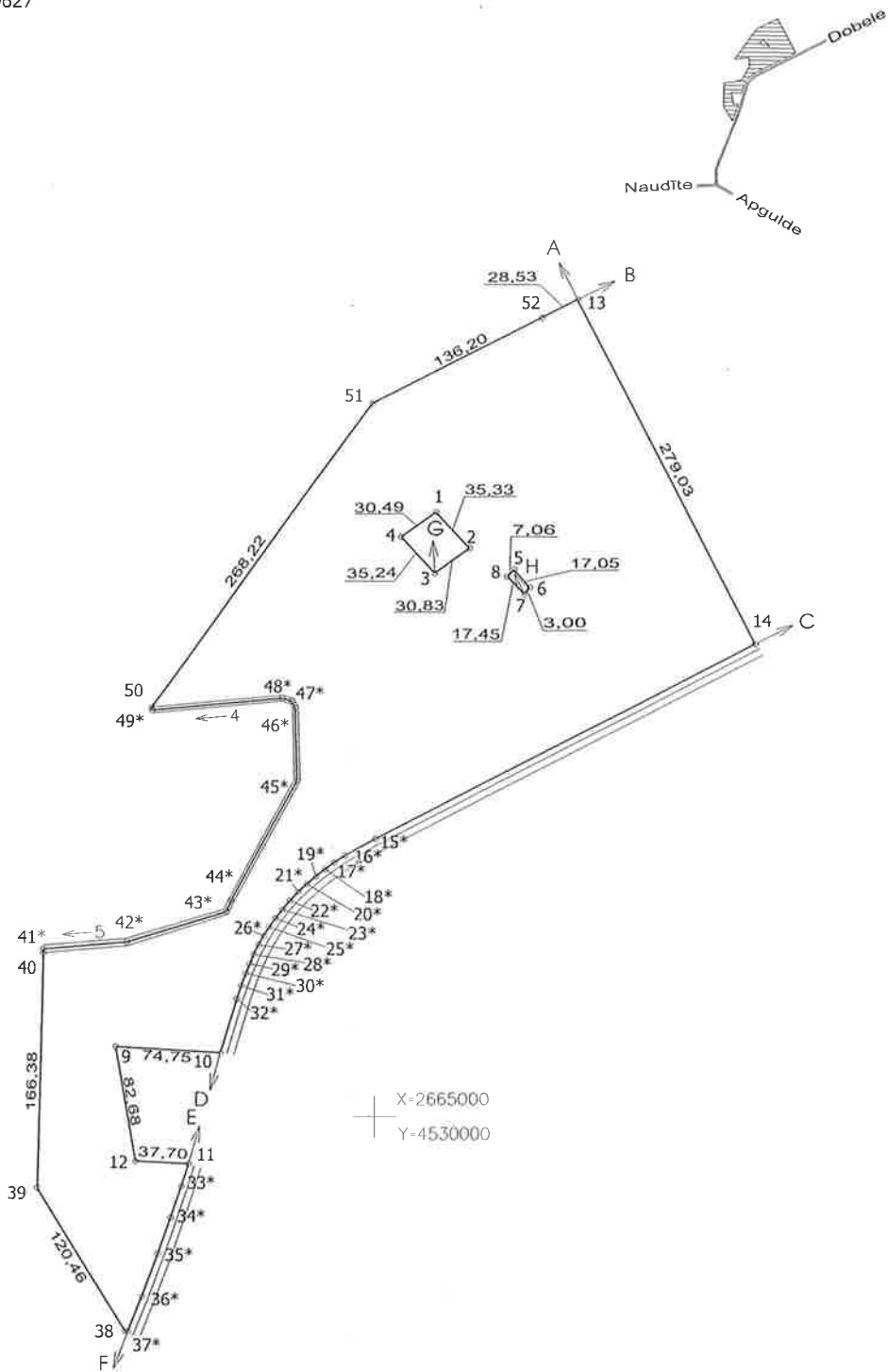
Zemes vienības platība 11,44 ha

ZEMES VIENĪBA UZMĒRĪTA

Zemes vienības izvietojuma shēma

LKS92 TM

Mēroga koeficients 0.999627



Robežojošo zemes vienību saraksts

- No A līdz B z.v. kad. apz. 4680 004 0003,
- No B līdz C z.v. kad. apz. 4680 004 0001 - "Mierkalni",
- No C līdz D z.v. kad. apz. 4680 004 0051 ,
- No D līdz E z.v. kad. apz. 4680 004 0022 - "Ezernieki" ,
- No E līdz F z.v. kad. apz. 4680 004 0051 ,
- No F līdz A z.v. kad. apz. 4680 004 0010 ,
- No G līdz G z.v. kad. apz. 4680 004 0020 - "Spariši",
- No H līdz H z.v. kad. apz. 4680 004 0021 .

Zemes vienības platība 11.44 ha

Zemes robežu plāns

4680 004 0012

Plāna mērogs 1: 5000

2.lapa no 2

Mērnieks Igors Lepets
sertifikāta Nr.CB0031

Plāns sagatavots atbilstoši Ministru kabineta 2011.gada 27.decembra
noteikumiem Nr.1019 "Zemes kadastrālās uzmērīšanas noteikumi".

LATVIJAS REPUBLIKA

APGRŪTINĀJUMU PLĀNS

Zemes vienības kadastra apzīmējums:4680 004 0012

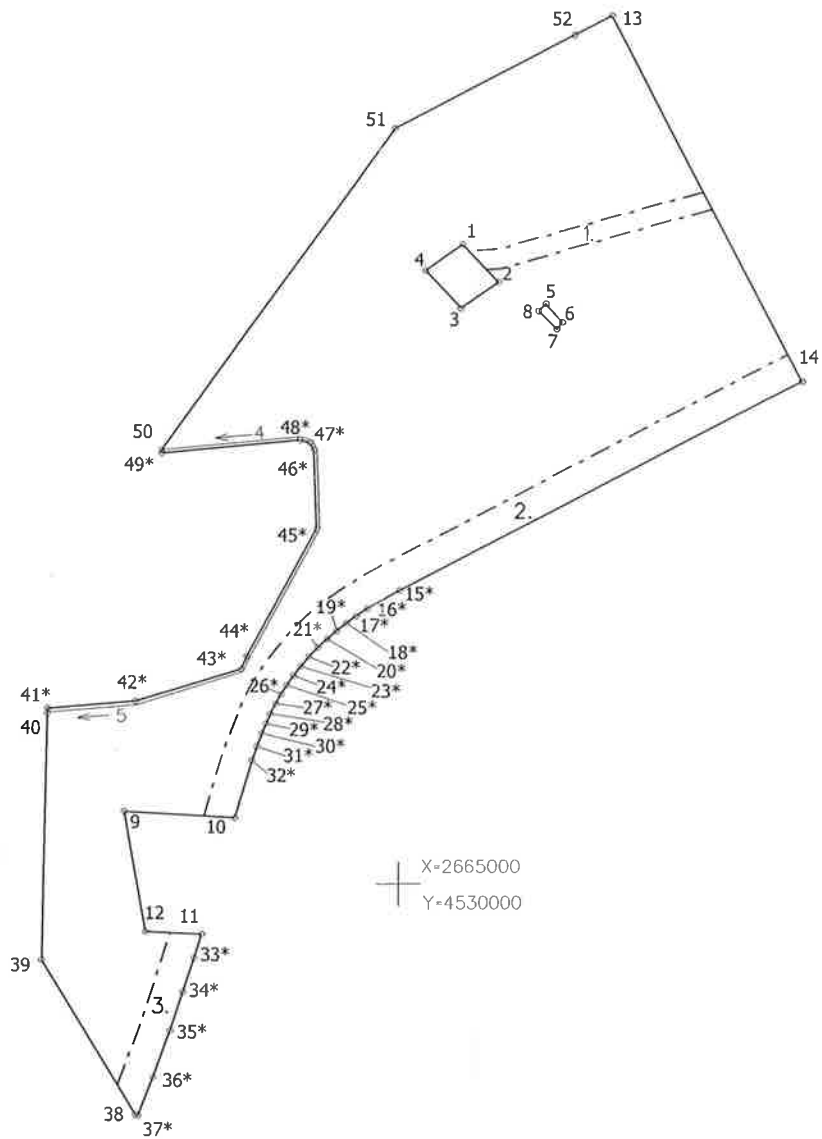
Apgrūtinājumu saraksts:

1.	7312050101 - ekspluatācijas aizsargjoslas teritorija gar elektrisko tīklu gaisvadu līniju ārpus pilsētām un ciemiem ar nominālo spriegumu līdz 20 kilovoltiem - 0.21 ha.
2.	7312030303 - ekspluatācijas aizsargjoslas teritorija gar valsts vietējiem un pašvaldību autoceļiem lauku apvidos - 1.05 ha.
3.	7312030303 - ekspluatācijas aizsargjoslas teritorija gar valsts vietējiem un pašvaldību autoceļiem lauku apvidos - 0.24 ha.

Plānā attēlota informācija par apgrūtinājumiem 2023.gada 8.augustā.

Plāna mērogs 1: 5000

Zemes vienības platība 11.44 ha



Apgrūtinājumu plāns

4680 004 0012

Plāna mērogs 1: 5000

2.lapa no 2

Mērnieks Igors Lepets
sertifikāta Nr.CB0031

Plāns sagatavots atbilstoši Ministru kabineta 2011.gada 27.decembra
noteikumiem Nr.1019 "Zemes kadastrālās uzmērīšanas noteikumi".

LATVIJAS REPUBLIKA

SITUĀCIJAS PLĀNS

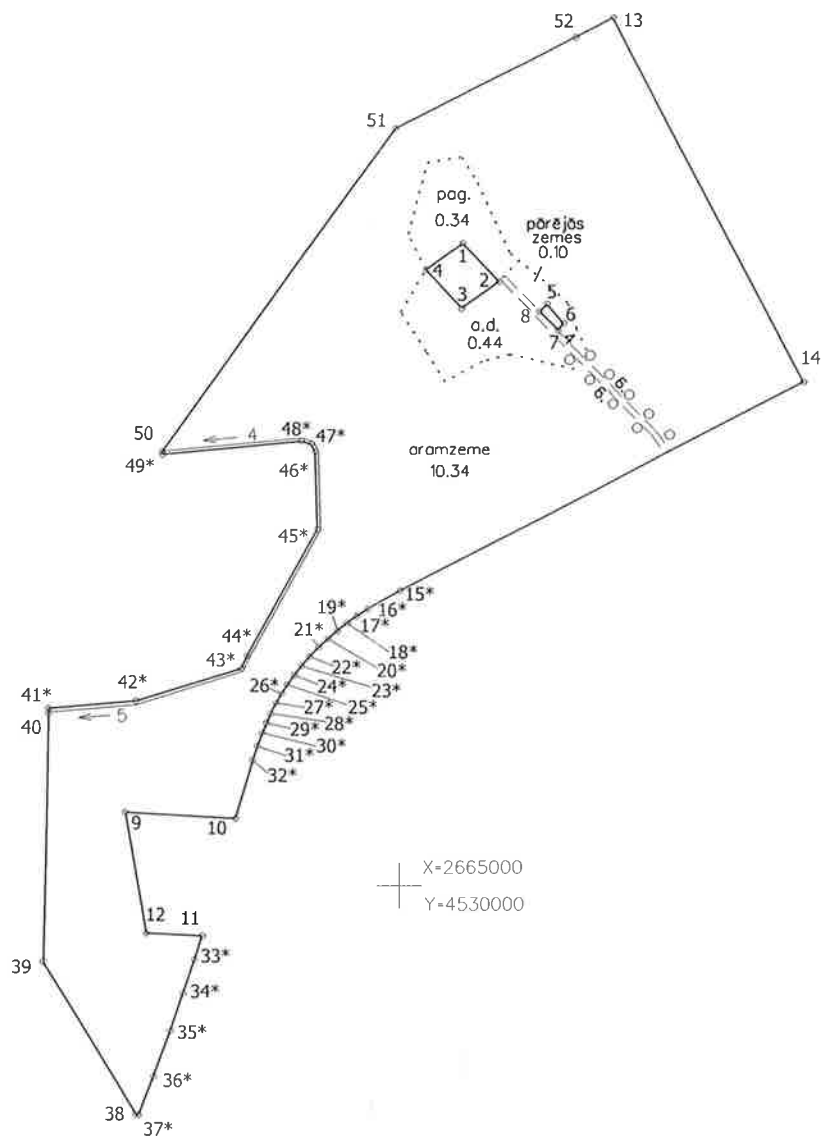
Zemes vienības kadastra apzīmējums: 4680 004 0012

Plānā attēlota informācija atbilstoši situācijai apvidū 2023.gada 8.augustā

Plāna mērogs 1: 5000.

Zemes vienības platība 11.44 ha

Zemes vienības platība ha	ZEMES LIETOŠANAS VEIDU EKSPLIKĀCIJA													
	Lauksaimniecībā izmantojamā zeme	TAJĀ SKAITĀ				Meži	Krūmāji	Purvi	Ūdens objektu zeme	t. sk.		Zeme zem ēkām un pagalmiem	Zeme zem ceļiem	Pārējās zemes
		Arauzeme	Augļu dārzi	Plavas	Ganības					zem ūdeņiem	zem zivju dīķiem			
11.44	10.77	10.34	0.44	-	-	-	-	-	0.09	0.09	-	0.34	0.06	0.17



Situācijas plāns

4680 004 0012

Plāna mērogs 1: 5000

2.lapa no 2

Mērnieks Igors Lepets
sertifikāta Nr.CB0031

Plāns sagatavots atbilstoši Ministru kabineta 2011.gada 27.decembra
noteikumiem Nr.1019 "Zemes kadastrālās uzmērīšanas noteikumi".