

LATVIJAS REPUBLIKA

## ZEMES ROBEŽU PLĀNS

Zemes vienības kadastra apzīmējums:4646 012 0659

adrese: "Jaunzemnieki 20",Auru pag.,Dobeles nov.

Plāns izgatavots pamatojoties uz Auru pagasta padomes 2009.gada 23.apriļa lēmumu,protokols Nr.5.p.9 "Par lauku apvidus zemes piekritību Auru pagasta pašvaldībai" un Dobeles novada pašvaldības nekustamo īpašumu komisijas 2022.gada 10.novembra sēdes protokolu Nr.1.19/41 "Par Dobeles novada pašvaldības valdījumā esošo nekustamo īpašumu apvienošanu"

Robežas noteiktas 2022.gada 13.Janvārī

Plāna mērogs 1: 1000.

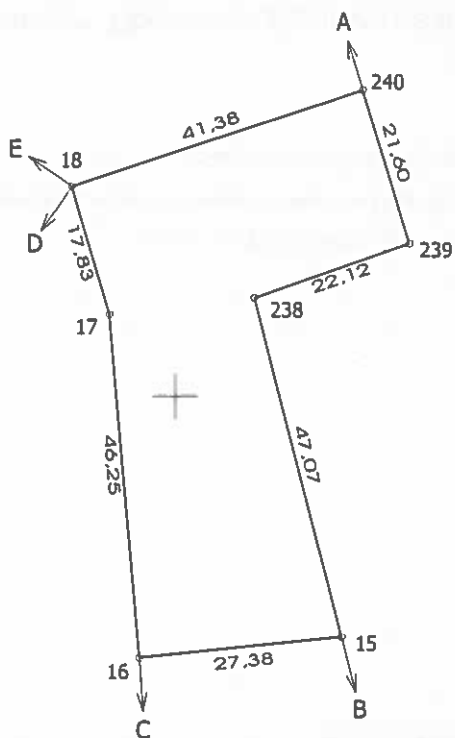
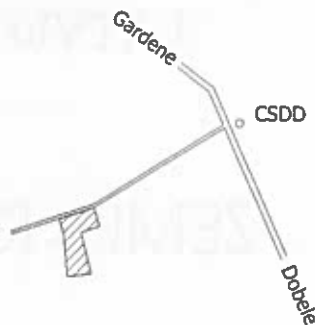
Zemes vienības platība 0.1957 ha

ZEMES VIENĪBA UZMĒRĪTA

LKS92 TM

Mēroga koeficients 0.999626

Zemes vienības izvietojuma shēma



Robežojošo zemes vienību saraksts

- No A līdz B z.v. kad. apz. 4646 003 0039,
- No B līdz C z.v. kad. apz. 4646 012 0036,
- No C līdz D z.v. kad. apz. 4646 012 0602,
- No D līdz E z.v. kad. apz. 4646 012 0614,
- No E līdz A z.v. kad. apz. 4646 012 0613.

X=2769000  
Y=4541000

Zemes vienības platība 0.1957 ha

Zemes robežu plāns

4646 012 0659

Plāna mērogs 1: 1000

2.lapa no 2

Mērnieks Igors Lepets  
sertifikāta Nr.CB0031

Plāns sagatavots atbilstoši Ministru kabineta 2011.gada 27.decembra  
noteikumiem Nr.1019 "Zemes kadastrālās uzmērīšanas noteikumi".

LATVIJAS REPUBLIKA

# SITUĀCIJAS PLĀNS

Zemes vienības kadastra apzīmējums:4646 012 0659

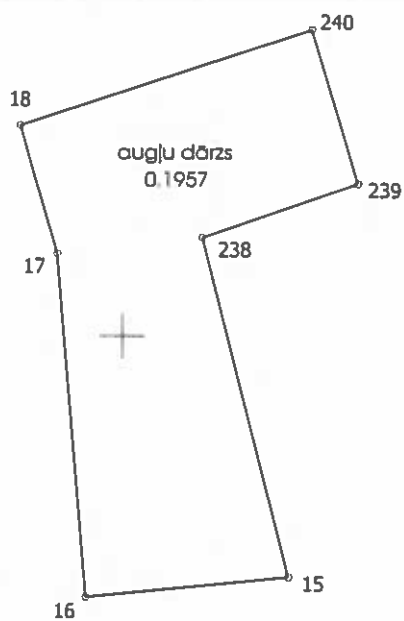
adrese: "Jaunzemnieki 20",Auru pag.,Dobeles nov.

Plānā attēlota informācija atbilstoši situācijai apvidū 2023.gada 13.janvārī

Plāna mērogs 1: 1000

Zemes vienības platība 0.1957 ha

Zemes vienības platība ha	ZEMES LIETOŠANAS VEIDU EKSPLIKĀCIJA													
	Lauksaimniecībā izmantojamā zeme	TAJĀ SKAITĀ				Meži	Krtūmāji	Purvi	Ūdens objektu zeme	I. sk.		Zeme zem ēkām un pagāmiem	Zeme zem ceļiem	Pārējās zemes
		Arauzeme	Augļu dārzi	Pļavas	Ganības					zem ūdeņiem	zem zivju dīkiem			
0.1957	0.1957	-	0.1957	-	-	-	-	-	-	-	-	-	-	-



X=2769000  
Y=4541000

Situācijas plāns

4646 012 0659

Plāna mērogs 1: 1000

2.lapa no 2

Mērnieks Igors Lepets  
sertifikāta Nr.CB0031

Plāns sagatavots atbilstoši Ministru kabineta 2011.gada 27.decembra  
noteikumiem Nr. 1019 "Zemes kadastrālās uzmērīšanas noteikumi".

# LATVIJAS REPUBLIKA

## APGRŪTINĀJUMU PLĀNS

Zemes vienības kadastra apzīmējums: 4646 012 0659

adrese: "Jaunzemnieki 20", Auru pag., Dobeles nov.

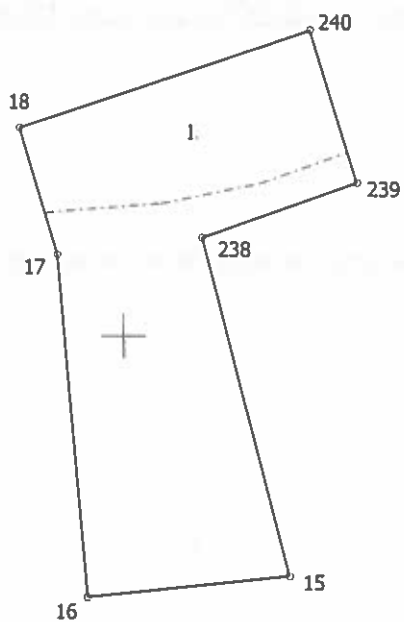
Apgrūtinājumu saraksts:

1.	7312030303 - ekspluatācijas aizsargjoslas teritorija gar valsts vietējām un pašvaldību autoceļiem lauku apvidos - 0.0658 ha.
----	--

Plānā attēlota informācija par apgrūtinājumiem 2023.gada 13.janvārī.

Plāna mērogs 1: 1000

Zemes vienības platība 0.1957 ha



+ X=2769000  
 Y=4541000

Apgrūtinājumu plāns

4646 012 0659

Plāna mērogs 1: 1000

2.lapa no 2

Mērnieks Igors Lepets  
sertifikāta Nr.CB0031

Plāns sagatavots atbilstoši Ministru kabineta 2011.gada 27.decembra  
noteikumiem Nr.1019 "Zemes kadastrālās uzmērīšanas noteikumi".