

# VALSTS ZEMES DIENESTS

## TELPU GRUPAS KADASTRĀLĀS UZMĒRĪŠANAS LIETA

Telpu grupas kadastra apzīmējums:.....46880030172004002  
Nosaukums:.....Dzīvojamā  
Adrese:....."Sanatorija 4" - 3, Tērvete, Tērvetes pag., Dobeles nov.  
Kadastrālās uzmērīšanas datums:.....16.09.1999

Izdrukas ID: 390002658956	Izdrukas datums: 21.03.2023	1 no 3
---------------------------	-----------------------------	--------

Skaidrojumi:

Nav – Kadastra informācijas sistēmā dati nav reģistrēti; Neregistrē – atbilstoši normatīvajiem aktiem dati netiek reģistrēti

## Telpu grupas kadastrālās uzmērīšanas lieta

### 1. Kadastra objekta identifikators

1.1. Telpu grupas kadastra apzīmējums:.....46880030172004002

1.2. Nekustamā īpašuma kadastra numurs:.....46889000438

### 10. Būves pamatdati

10.1. Būves kadastra apzīmējums:.....46880030172004

10.1.1. Adrese:....."Sanatorija 4", Tērvete, Tērvetes pag., Dobeles nov.

10.1.2. Nosaukums:.....Dzīvojamā māja

10.1.3. Galvenais lietošanas veids:.....1122 - Triju vai vairāku dzīvokļu mājas

10.1.4. Kopējā platība (m<sup>2</sup>):.....815.1

10.1.5. Apbūves laukums (m<sup>2</sup>):.....390.6

10.1.6. Virszemes stāvu skaits:.....2

10.1.7. Pazemes stāvu skaits:.....1

10.1.8. Telpu grupu skaits:.....23

10.1.9. Eksploatācijā pieņemšanas gads(-i):.....Nav

10.1.10. Eksploatācijas uzsākšanas gads:.....1959

10.1.11. Nolietojums (%):.....45

10.1.12. Nolietojuma aprēķina datums:.....Nav

10.1.13. Kadastrālās uzmērīšanas datums:.....09.05.2006

10.1.14. Būve ir pirmsreģistrēta:.....Nē

10.1.15. Veicot kadastrālo uzmērīšanu, būve apvidū nav konstatēta:.....Nē

10.1.16. Būve atrodas vai daļēji atrodas uz zemes vienības ar kadastra apzīmējumu:.....  
46880030172

10.1.17. Funkcionāli saistīto ēku kadastra apzīmējumi:.....Nav

### 11. Būves tips

11.1. Būves kadastra apzīmējums:.....46880030172004

Tipa kods	Tipa nosaukums
11220102	Daudzdzīvokļu 1-2 stāvu mājas

### 12. Būves konstruktīvie elementi

12.1. Būves ar kadastra apzīmējumu 46880030172004 konstruktīvie elementi:

Nosaukums	Konstruktijas veids	Materiāls	Eksploatācijā pieņemšanas gads(-i)	Eksploatācijas uzsākšanas gads	Nolietojums (%)
Pamati	Nav	Laukakmens	Nav	1959	40
Ārsienas un karkasi	Nav	Silikātķieģeļi	Nav	1959	50
Pārsegumi	Nav	Kokmateriāli	Nav	1959	40
Jumts (segums)	Nav	Metāli	Nav	1959	40

### 13. Būves apjoma rādītāji

13.1. Būves ar kadastra apzīmējumu 46880030172004 apjoma rādītāji:

Apjoma rādītāja veids	Apjoma rādītāja nosaukums	Apjoms un mērvienība	Tipa/ elementa kods	Tipa/ elementa nosaukums
Apbūves laukums	Nav	390.6 apbūves laukuma kv.m.	Nav	Nav
Kopējā platība	Nav	815.1 kv.m.	Nav	Nav
Būvtilpums	Nav	3476 kub.m.	Nav	Nav

### 14. Kopējās platības sadalījums pa platību veidiem

14.1. Telpu grupa ar kadastra apzīmējumu.....46880030172004002

14.1.1. Kopējā platība (m<sup>2</sup>).....12.7

14.1.1.1. Lietderīgā platība (m<sup>2</sup>).....Nav

14.1.1.1.1. Dzīvokļu kopējā platība (m<sup>2</sup>).....Nav

Izdrukas ID: 390002658956	Izdrukas datums: 21.03.2023	2 no 3
---------------------------	-----------------------------	--------

Skaidrojumi:

Nav – Kadastra informācijas sistēmā dati nav reģistrēti; Neregistrē – atbilstoši normatīvajiem aktiem dati netiek reģistrēti

14.1.1.1.1.1. Dzīvokļu platība (m <sup>2</sup> ).....	12.7
14.1.1.1.1.1.1. Dzīvojamā platība (m <sup>2</sup> ).....	12.7
14.1.1.1.1.1.2. Dzīvokļu palīgtelpu platība (m <sup>2</sup> ).....	0
14.1.1.1.1.2. Dzīvokļu ārtelpu platība (m <sup>2</sup> ).....	0
14.1.1.1.2. Nedzīvojamo telpu platība (m <sup>2</sup> ).....	0
14.1.1.1.2.1. Nedzīvojamo iekštelpu platība (m <sup>2</sup> ).....	0
14.1.1.1.2.2. Nedzīvojamo ārtelpu platība (m <sup>2</sup> ).....	0
14.1.1.2. Koplietošanas palīgtelpu platība (m <sup>2</sup> ).....	0
14.1.1.2.1. Koplietošanas iekštelpu platība (m <sup>2</sup> ).....	0
14.1.1.2.2. Koplietošanas ārtelpu platība (m <sup>2</sup> ).....	0

## 16. Telpu grupas pamatdati

16.1. Telpu grupas kadastra apzīmējums:.....	46880030172004002
16.1.1. Adrese:.....	"Sanatorija 4" - 3, Tērvete, Tērvetes pag., Dobeles nov.
16.1.2. Nosaukums:.....	Dzīvojamā
16.1.3. Lietošanas veids:.....	1122 - Triju vai vairāku dzīvokļu mājas dzīvojamo telpu grupa
16.1.4. Stāvs (stāvi), kurā atrodas telpu grupa:.....	1
16.1.5. Telpu skaits:.....	1
16.1.6. Kopējā platība (m <sup>2</sup> ):.....	12.7
16.1.7. Kadastrālās uzmērīšanas datums:.....	16.09.1999
16.1.8. Eksploatācijā pieņemšanas gads(-i):.....	Nav
16.1.9. Telpu grupa ietilpst dzīvokļa īpašumā ar kadastra numuru:.....	46889000438
16.1.10. Telpu grupa ietilpst būvē ar kadastra apzīmējumu:.....	46880030172004
16.1.11. Būve atrodas vai daļēji atrodas uz zemes vienības ar kadastra apzīmējumu:.....	46880030172

## 17. Telpu grupas kopējās platības sadalījums pa telpu veidiem un telpu raksturojošie rādītāji

17.1. Telpu grupas kadastra apzīmējums:.....	46880030172004002
--	-------------------

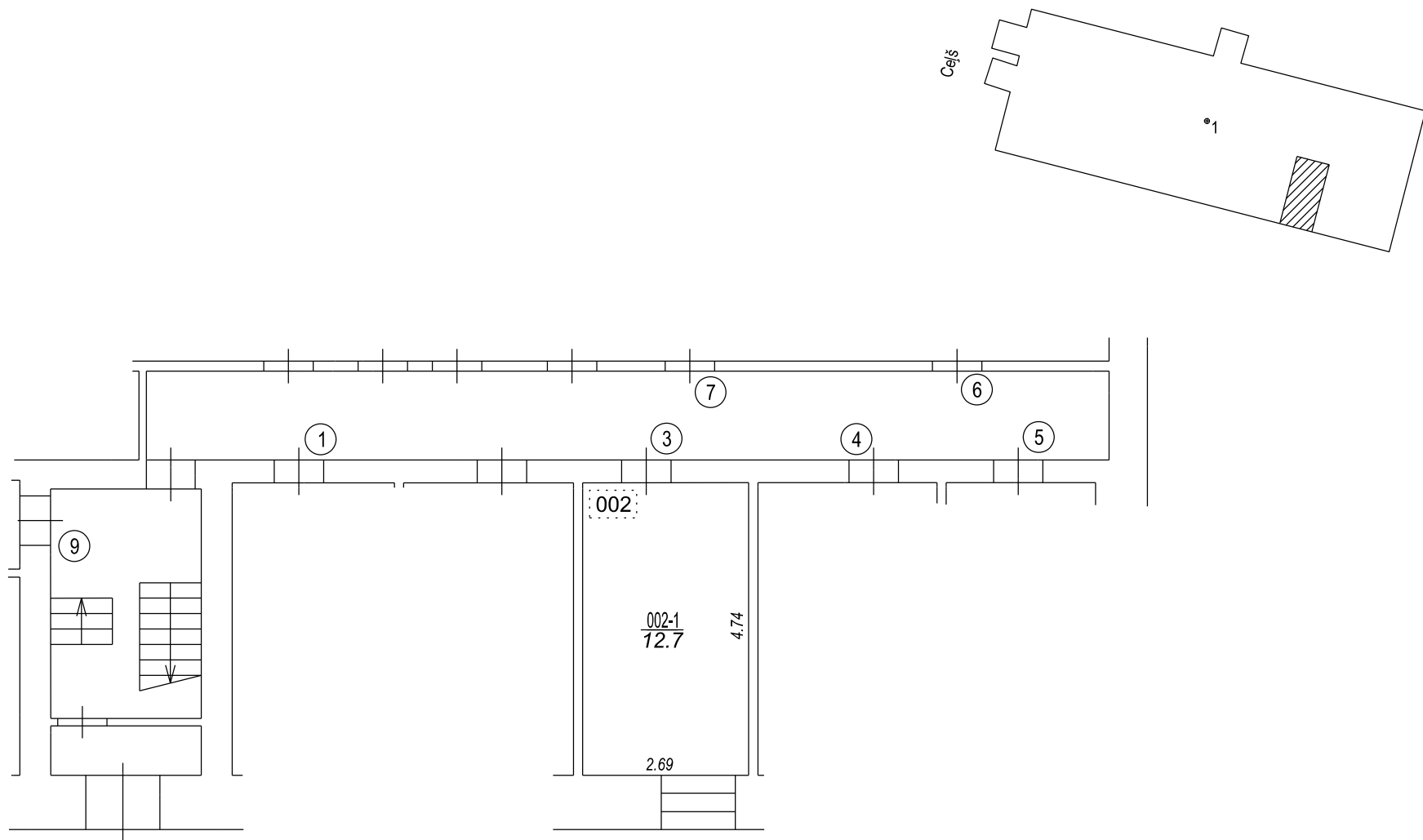
Numurs	Nosaukums	Veids	Stāvs	Augstums (m)	Mazākais augstums (m)	Lielākais augstums (m)	Platība (m <sup>2</sup> )	Eksploatācijā pieņemšanas gads(-i)
1	Dzīvojamā istaba	1 - Dzīvojamā telpa	1	2.9	2.9	2.9	12.7	Nav

## 18. Labiekārtojumi

18.1. Telpu grupas kadastra apzīmējums.....	46880030172004002
---	-------------------

Reģistrētie labiekārtojumi	Noteikšanas veids (ja ir)	Apjoms (ja ir)
Elektroapgāde		

18.1.1. Labiekārtojumu datums: .....	Nav
--------------------------------------	-----



Būves punkta koordinātas  
Latvijas koordinātu sistēmā LKS-92

Punkta nr	x	y
1	259833.62	462512.02

TELPU GRUPAS PLĀNS		
KADAŠTRA APZĪMĒJUMS	MĒROGS	LPP.
46880030172004002	1 : 100	4

Izgatavots no VZD arhīva materiāliem bez apsekošanas apvidū